

D-PT 2,5-4L - Abschlussdeckel

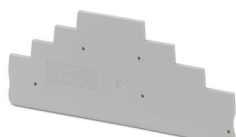


1336340

<https://www.phoenixcontact.com/de/produkte/1336340>

Bitte beachten Sie, dass die in diesem PDF-Dokument angezeigten Daten aus unserem Online-Katalog generiert wurden. Bitte finden Sie die vollständigen Daten in der Benutzer-Dokumentation. Es gelten unsere Allgemeinen Nutzungsbedingungen für Downloads.

Abschlussdeckel, Tiefe: 60,9 mm, Breite: 2,2 mm, Höhe: 142,4 mm, Farbe: grau



Kaufmännische Daten

| | |
|--|---------------|
| Artikelnummer | 1336340 |
| Verpackungseinheit | 50 Stück |
| Mindestbestellmenge | 50 Stück |
| Verkaufsschlüssel | BA |
| Produktschlüssel | BE2216 |
| GTIN | 4063151637101 |
| Gewicht pro Stück (inklusive Verpackung) | 9,782 g |
| Gewicht pro Stück (exklusive Verpackung) | 9,782 g |
| Zolltarifnummer | 85389099 |
| Ursprungsland | PL |

D-PT 2,5-4L - Abschlussdeckel



1336340

<https://www.phoenixcontact.com/de/produkte/1336340>

Technische Daten

Artikeleigenschaften

| | |
|------------|-----------------|
| Produkttyp | Abschlussdeckel |
|------------|-----------------|

Umwelt- und Lebensdauerbedingungen

Umgebungsbedingungen

| | |
|---|---|
| Umgebungstemperatur (Betrieb) | -60 °C ... 110 °C (Betriebstemperaturbereich inkl. Eigenerwärmung, max. kurzzeitige Betriebstemperatur siehe RTI Elec.) |
| Umgebungstemperatur (Lagerung/Transport) | -25 °C ... 60 °C (für kurze Zeit, nicht über 24 h, -60 °C bis +70 °C) |
| Umgebungstemperatur (Montage) | -5 °C ... 70 °C |
| Umgebungstemperatur (Betätigung) | -5 °C ... 70 °C |
| Zulässige Luftfeuchtigkeit (Betrieb) | 20 % ... 90 % |
| Zulässige Luftfeuchtigkeit (Lagerung/Transport) | 30 % ... 70 % |

Materialangaben

| | |
|---|-----------------|
| Farbe | grau (RAL 7042) |
| Material | PA |
| Brennbarkeitsklasse nach UL 94 | V2 |
| Statischer Isolierstoffeinsatz in Kälte | -60 °C |
| Relativer Isolierstoff Temperatur Index (Elec., UL 746 B) | 130 °C |
| Brandschutz für Schienenfahrzeuge (DIN EN 45545-2) R22 | HL 1 - HL 3 |
| Brandschutz für Schienenfahrzeuge (DIN EN 45545-2) R23 | HL 1 - HL 3 |
| Brandschutz für Schienenfahrzeuge (DIN EN 45545-2) R24 | HL 1 - HL 3 |
| Brandschutz für Schienenfahrzeuge (DIN EN 45545-2) R26 | HL 1 - HL 3 |
| Oberflächen Flammbarkeit NFPA 130 (ASTM E 162) | bestanden |
| Spezifisch optische Rauchgasdichte NFPA 130 (ASTM E 662) | bestanden |
| Rauchgastoxizität NFPA 130 (SMP 800C) | bestanden |

Maße

| | |
|--------|----------|
| Breite | 2,2 mm |
| Höhe | 142,4 mm |
| Tiefe | 60,9 mm |

D-PT 2,5-4L - Abschlussdeckel



1336340

<https://www.phoenixcontact.com/de/produkte/1336340>

Klassifikationen

ECLASS

| | |
|-------------|----------|
| ECLASS-13.0 | 27250301 |
| ECLASS-15.0 | 27250301 |

ETIM

| | |
|-----------|----------|
| ETIM 10.0 | EC000886 |
|-----------|----------|

UNSPSC

| | |
|-------------|----------|
| UNSPSC 21.0 | 39121400 |
|-------------|----------|

D-PT 2,5-4L - Abschlussdeckel



1336340

<https://www.phoenixcontact.com/de/produkte/1336340>

Environmental product compliance

EU RoHS

| | |
|--|------------------------------|
| Erfüllt die Anforderungen nach RoHS-Richtlinie | Ja, Keine Ausnahmeregelungen |
|--|------------------------------|

China RoHS

| | |
|--|---|
| Environment friendly use period (EFUP) | EFUP-E |
| | Keine Gefahrstoffe über den Grenzwerten |

EU REACH SVHC

| | |
|---|--|
| Hinweis auf REACH-Kandidatenstoff (CAS-Nr.) | Kein Stoff mit einem Massenanteil von mehr als 0,1 % |
|---|--|

EF3.1 Klimawandel

| | |
|---------|---------------|
| CO2e kg | 0,063 kg CO2e |
|---------|---------------|

Phoenix Contact 2026 © - Alle Rechte vorbehalten
<https://www.phoenixcontact.com>

PHOENIX CONTACT Deutschland GmbH
Flachmarktstraße 8
D-32825 Blomberg
+49 52 35/3-1 20 00
info@phoenixcontact.de