

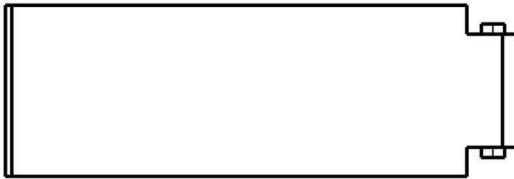
KOPL MCZ 1.5 1816**Weidmüller Interface GmbH & Co. KG**

Klingenbergstraße 26

D-32758 Detmold

Germany

www.weidmueller.com



Offenes Miniaturgehäuse in Reihenklemmenformat mit 5 Zugfederanschlüssen. Eine transparente schwenkbare Kopfplatte dient der Beschriftung und Zugang für Potentiometer und Statuanzeigen. Die 3 oberen Anschlüsse sind mit Steckbrücken querverbindbar. Eine Abdeckplatte zum Schließen des Gehäuses ist ebenfalls lieferbar.

Allgemeine Bestelldaten

Ausführung	Tragschienegehäuse, OMNIMATE Housing - TERMINALBOX transparent, Schwenkdeckel, Breite: 5.9 mm
Best.-Nr.	2224040000
Art	KOPL MCZ 1.5 1816
GTIN (EAN)	4008190967413
VPE	18 ST

KOPL MCZ 1.5 1816

Weidmüller Interface GmbH & Co. KG
 Klingenbergstraße 26
 D-32758 Detmold
 Germany

www.weidmueller.com

Technische Daten

Zulassungen

ROHS	Konform
------	---------

Abmessungen und Gewichte

Tiefe	1.6 mm	Tiefe (inch)	0.063 inch
Höhe	17.6 mm	Höhe (inch)	0.6929 inch
Breite	5.9 mm	Breite (inch)	0.2323 inch
Nettogewicht	0.16 g		

Umweltanforderungen

RoHS-Konformitätsstatus	Konform ohne Ausnahme
REACH SVHC	Keine SVHC über 0,1 Gew.-%

Werkstoffdaten

Brennbarkeitsklasse nach UL 94	V-2	Isolierstoff	PC
Oberfläche	unbehandelt	Werkstoff	Kunststoff
Kriechstromfestigkeit (CTI)	600 ≤ CTI		

Allgemeine Daten

Farbe	transparent	Schutzart	IP20 im verbauten Zustand
Farbtabelle (ähnlich)	-		

Individuelle Anpassungsmöglichkeiten

Alternative Farben	Mehr auf Anfrage
--------------------	------------------

Baugruppeneigenschaften

Leiterplattenanzahl, max.	1	Polzahl	5
---------------------------	---	---------	---

Gehäuseeigenschaften

Polzahl	5
---------	---

Klassifikationen

ETIM 8.0	EC001031	ETIM 9.0	EC001031
ETIM 10.0	EC001031	ECLASS 14.0	27-19-06-03
ECLASS 15.0	27-19-06-03		

Zeichnungen

