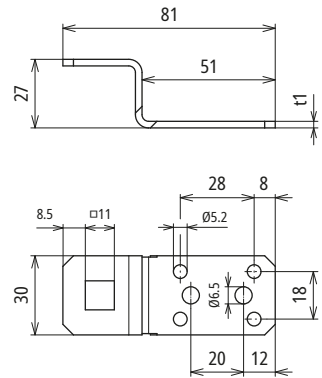
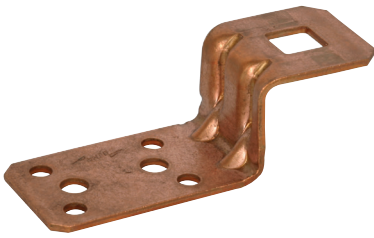


**AL ZF B11.11 B5.2 6.5 L81 CU (377 017)**



Maßbild AL ZF B11.11 B5.2 6.5 L81 CU

Abmessung 11 x 11 mm (z. B. für KS-Verbinder M10), Anschluss längs oder quer.



|                                     |  |
|-------------------------------------|--|
| <b>Typ</b>                          | <b>AL ZF B11.11 B5.2 6.5 L81 CU</b>  |
| <b>Art.-Nr.</b>                     | <b>377 017</b>   |
| Werkstoff Lasche                    | <b>Cu</b>  |
| Materialstärke (t1)                 | 2 mm   |
| Befestigung                         | [4x] Ø5,2 / [2x] Ø6,5 mm   |
| Befestigungsmöglichkeit             | Blindnieten oder Bohrschrauben   |
| Anwendungshinweis                   | nach DIN EN 62305-3 Bbl. 1 sind für den Anschluss bei Materialstärken $\geq 0,5$ mm 4 Stück Nieten Ø5mm, 2 Stück Nieten Ø6mm oder bei Materialstärken $\geq 2$ mm 2 Stück Blechtreiberschrauben Ø6,3mm aus NIRO zu verwenden |
| Anschluss                           | längs / quer   |
| Anschluss mit                       | Vierkantloch 11x11 mm (KS-Verbinder)   |
| Blitzstromtragfähigkeit (10/350 µs) | $I_{lim} 100 kA$ *)  |
| Normenbezug                         | DIN EN 62561-1   |

|  |               |
|--|---------------|
| <b>Stammdaten</b>                      |               |
| Nettogewicht                           | 49.200 g/st   |
| Zolltarifnummer (Komb. Nomenklatur EU) | 85359000      |
| GTIN (EAN)                             | 4013364024915 |
| VPE                                    | 50 ST         |

Änderungen in Form und Technik, bei Maßen, Gewichten und Werkstoffen behalten wir uns im Sinne des Fortschrittes der Technik vor. Die Abbildungen sind unverbindlich.

\*) Genaue Zuordnung siehe Prüfzertifikat.