

# WIN PRO+ 20 A/M

Artikelnummer 3116081



## Beschreibung

LED-Scheinwerfer für den Außen- und Innenbereich, bestehend aus:

- Mit Polymerpulverlack körnig grau lackiertes Aluminiumdruckgussgehäuse nach vorheriger chemischer Oberflächenbehandlung ISO 9227/12944 - ISO 9223 (C5)
- Diffusor aus extra klarem, gehärteten Sicherheits-Flachglas
- Optik aus Technopolymer-Linsen mit erhöhter Lichtdurchlässigkeit
- Hochelastische, verschleißfeste Silikondichtung
- Verschlussring aus lackiertem Aluminiumdruckguss mit Polyesterpulverbeschichtung, nach vorhergehender chemischer Umwandlung, der unverlierbar durch ein Gelenk mit dem Gehäuse verbunden ist
- Kabelverschraubung M20x1,5 für Kabel mit Ø10-Ø14 mm
- Leuchte mit 1-Meter-Kabel H07RN-F 3G1,5 mm<sup>2</sup>
- Äußere Schrauben aus Edelstahl
- Stahlbügel, lackiert mit Polyesterpulverlack nach Kataphorese-Beschichtung
- Zukunftssichere, wartbare Leuchte
- Informationen zu anderen Farbtemperaturen und zum Farbwiedergabeindex erhalten Sie vom Werk

Um die ständige Aktualisierung unserer Produkte zu fördern, behält sich PERFORMANCE IN LIGHTING das Recht vor, Änderungen ohne vorherige Ankündigung vorzunehmen. Daher wird immer empfohlen, die neueste Version zu lesen, die auf der Website [www.performanceinlighting.com](http://www.performanceinlighting.com) veröffentlicht ist. Gelieferte Lumenleistungen und Stromverbrauch, einschließlich Verluste, unterliegen einer Toleranz von +/- 7 %. Wenn nicht anders angegeben, gelten die Werte für eine Umgebungstemperatur von 25°C. Die Garantiebedingungen sind unter <https://www.performanceinlighting.com/gr/company/led-warranty>

## Produktdaten

|              |          |              |          |
|--------------|----------|--------------|----------|
| ETIM-Gruppe: | EG000027 | ETIM-Klasse: | EC001744 |
|--------------|----------|--------------|----------|

## Allgemeine Eigenschaften

|                                   |                                      |                          |       |
|-----------------------------------|--------------------------------------|--------------------------|-------|
| Fassung:                          | LED                                  | Leuchtmittel:            | LED   |
| LED-Nennlichtstrom [lm]:          | 13088                                | Leuchtenlichtstrom [lm]: | 9701  |
| Leistung [W]:                     | 68 W                                 | Lichtausbeute [lm/W]:    | 143   |
| CRI:                              | 70                                   | Farbtemperatur [K]:      | 4000  |
| Farbe / Veredelung:               | GR-94 / Grau metallic / Strukturiert | Schutzart IP:            | IP66  |
| Schlagfestigkeit / Schlagenergie: | IK08 5J xx5                          | Schutzklasse:            | I     |
| Optik:                            | A55/M - Asymmetrische mittlere       | Nettogewicht [kg]:       | 3.336 |
| Gesamte Länge [mm]:               | 267                                  | Gesamte Breite [mm]:     | 341   |
| Gesamte Höhe [mm]:                | 68                                   |                          |       |

## Mechanische Eigenschaften

|                                   |            |                                    |           |
|-----------------------------------|------------|------------------------------------|-----------|
| Bauform:                          | Rechteckig | Gehäusematerial:                   | Aluminium |
| Diffusormaterial:                 | Glas       | Glühfadentest [°C]:                | 650 °C    |
| Frontale Windangriffsfläche [m²]: | 0.02       | Seitliche Windangriffsfläche [m²]: | 0.02      |
| Obere Windangriffsfläche [m²]:    | 0.09       |                                    |           |

## Elektrische Eigenschaften

|                                       |                  |   |          |
|---------------------------------------|------------------|---|----------|
| Spannungsart:                         | AC               | Eingangsspannung [V AC]:                  | 220/240  |
| Eingangsfrequenz [Hz]:                | 220-240V 50/60Hz | Leistungsfaktor / COS Φ:                  | >0.9     |
| Überspannungsschutz   Allgemein [kV]: | 10.000000        | Überspannungsschutz   Differenziell [kV]: | 6.000000 |
| Einschaltstrom [A/μs]:                | 42 / 238         | C10 1.5 mm²:                              | 10       |
| C16 2.5 mm²:                          | 17               | B10 1.5 mm²:                              | 6        |
| B16 2.5 mm²:                          | 10               | EEL:                                      | -        |

## Installation

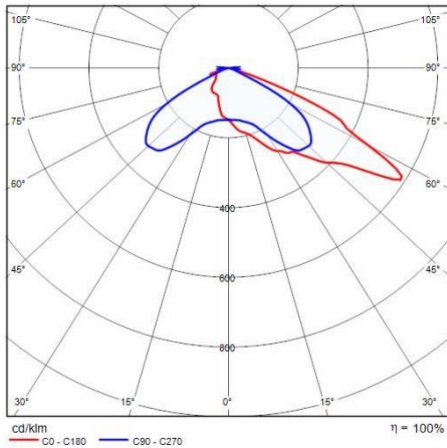
|                                |                  |   |      |
|--------------------------------|------------------|---|------|
| Anwendungsbereich:             | Außenbeleuchtung | Min. Umgebungstemperatur [°C]:              | -40  |
| Max. Umgebungstemperatur [°C]: | 50               | Mindestabstand zum beleuchteten Objekt [m]: | 0.50 |

## Lichteigenschaften

|                                      |        |                                 |                |
|--------------------------------------|--------|---------------------------------|----------------|
| MacAdam:                             | 3      | Lumen maintenance:              | L80B10@250000h |
| Verteilung der Lichtemission:        | Direct | Lichtstärkeklasse:              | G*6            |
| Keine Lichtverschmutzung (ULR = 0%): |        | IPEA* (Straßenbeleuchtung):     | A8+            |
| IPEA* (Flächen, Kreisverkehre):      | A9+    | IPEA* (Radfahrer / Fußgänger):  | A6+            |
| IPEA* (Grünzonen):                   | A6+    | IPEA* (historische Stadtkerne): | A12+           |

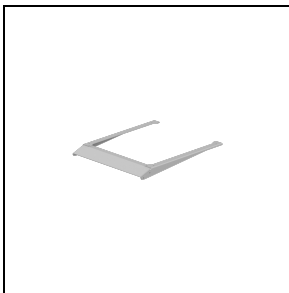
Um die ständige Aktualisierung unserer Produkte zu fördern, behält sich PERFORMANCE IN LIGHTING das Recht vor, Änderungen ohne vorherige Ankündigung vorzunehmen. Daher wird immer empfohlen, die neueste Version zu lesen, die auf der Website [www.performanceinlighting.com](http://www.performanceinlighting.com) veröffentlicht ist. Gelieferte Lumenleistungen und Stromverbrauch, einschließlich Verluste, unterliegen einer Toleranz von +/-7 %. Wenn nicht anders angegeben, gelten die Werte für eine Umgebungstemperatur von 25°C. Die Garantiebedingungen sind unter <https://www.performanceinlighting.com/gr/company/led-warranty>

## Photometrische Daten



## Optionales Zubehör

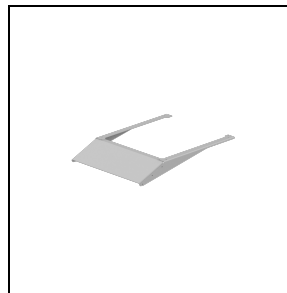
### WIN PRO 20



**3116934**

Visier WIN PRO 20 - 5°

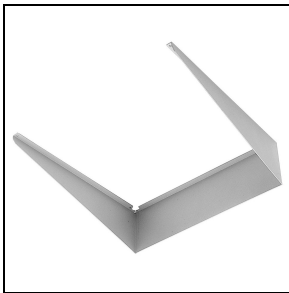
■ GR-94 / Grau metallic



**3116935**

Visier WIN PRO 20 - 10°

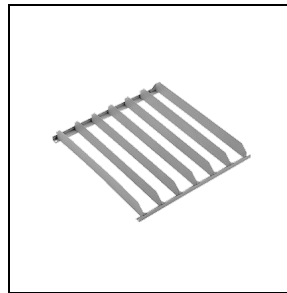
■ GR-94 / Grau metallic



**14043194**

Blendschutz aus lackiertem  
Aluminium (Farbe: Weißaluminium)

■ GR-94 / Grau metallic



**14043294**

Lamellenraster aus lackiertem Stahl  
(Farbe: Weißaluminium)

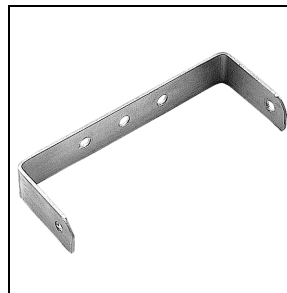
■ GR-94 / Grau metallic



**3115887**

Abzweigdose 5P Ø 8÷17 mm - IP68

-9999

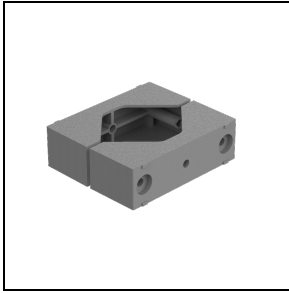


**14048104**

Edelstahlbügel zur Vermeidung von  
Rostflecken auf der  
Installationsoberfläche

■ INOX / Edelstahl

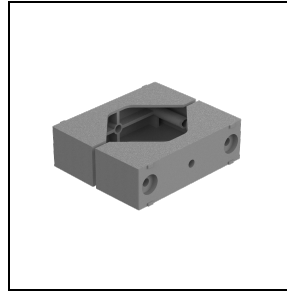
Um die ständige Aktualisierung unserer Produkte zu fördern, behält sich PERFORMANCE in LIGHTING das Recht vor, Änderungen ohne vorherige Ankündigung vorzunehmen. Daher wird immer empfohlen, die neueste Version zu lesen, die auf der Website [www.performanceinlighting.com](http://www.performanceinlighting.com) veröffentlicht ist. Gelieferte Lumenleistungen und Stromverbrauch, einschließlich Verluste, unterliegen einer Toleranz von +/- 7 %. Wenn nicht anders angegeben, gelten die Werte für eine Umgebungstemperatur von 25°C. Die Garantiebedingungen sind unter <https://www.performanceinlighting.com/gr/company/led-warranty>



**14029094**

Gleitlagerung aus lackiertem Aluminium für Installation auf Maste Ø 60-76 mm 1 Leuchte

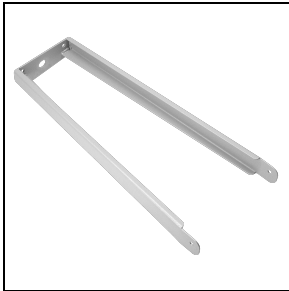
■ GR-94 / Grau metallic



**14047194**

Gleitlagerung aus lackiertem Aluminium für Installation auf Maste Durchm. Ø 60-76 mm 2 entgegengesetzten Leuchten

■ GR-94 / Grau metallic



**14043394**

Ausleger von 500 mm Länge aus weißaluminium lackiertem Stahlblech zur Wandmontage

■ GR-94 / Grau metallic