

Gehäuse

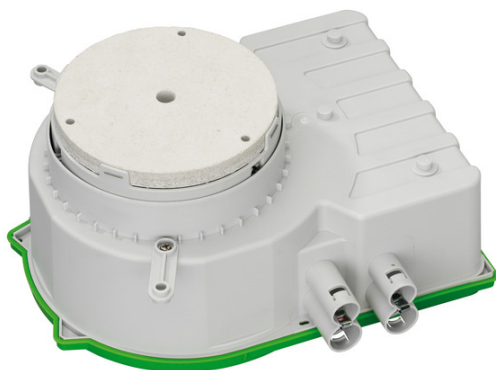
IBTronic XL Drillbox 150 E

IBTronic XL Drillbox 150 E

Gehäuse

Artikelnummer: 97680402

Maße: 255 x 280 x 92 mm



Gehäuse, für Fertigteilbau, zum Einbau von NV/HV/LED-Leuchten, geeignet für die nachträgliche Installation in Fertigteildecken von 45-70 mm mittels \varnothing 152 mm Kernbohrung, für die Installation von VDE geprüften Leuchten nach DIN EN 60598 (VDE 0711), sowie mit F-Kennzeichnung oder MM-Kennzeichnung, maximale Einbauhöhe NV-Leuchten: 105 mm, HV-Leuchten: 110 mm, Lampenleistung max. 50 W Alu, mit zusätzlichem Anschlussraum, (z.B. zum Einbau eines elektronischen Sicherheitstransformators bis max. 150 VA), Bemessungsisolationsspannung: 400V AC, halogenfrei

Auslassöffnung wählbar: Fermacell®-Platte, variabel bis \varnothing 100 mm, 8 Kombi-Rohr-Einführungen 4 x 16 mm, 4 x 19 mm, integrierte Rohrstopper und Zugentlastung für Rohre 16 mm, 19 mm, Dübelbefestigung auf Elementdecke, Integrierte Rohradapter, Dichtbereich M16 - M19



Produkteigenschaften

Elektrische Eigenschaften

Bemessungsisolationsspannung AC:	400 V
geeignet für:	Betonbau

Farben

Farbe Oberteil:	sonstige
-----------------	----------

Maße und Gewicht

Breite:	255 mm
Länge:	280 mm
Höhe:	92 mm
Gewicht:	0.77 kg

Materialeigenschaften

halogenfrei:	ja
Brennbarkeitsklasse nach UL94:	HB
Glühdrahtfestigkeit:	650 °C (EN 60695-2-11)

Mechanische Eigenschaften

Befestigungsart:	Dübelbefestigung auf Elementdecke
------------------	-----------------------------------

Umgebungsbedingungen

max. relative Luftfeuchtigkeit 25°C:	- %
max. relative Luftfeuchtigkeit 40°C:	50 %
Umgebungstemperatur min.:	-25 °C
Umgebungstemperatur max.:	40 °C
Umgebungstemperatur 24h:	35 °C

Vertriebsdaten

EAN:	4013902348459
ETIM Klasse:	EC000414

Vertriebsdaten

Zolltarifnummer:	39269097
Mindestbestellmenge:	1

Werkstoff

Material Unterteil:	Polypropylen
Material Oberteil:	Polypropylen

Zubehör

[92513501 - HW LFR-35 - HW-Lochfräser](#)