

## CRIKIT P 24VAC 1CO L/PB

**Weidmüller Interface GmbH & Co. KG**  
Klingenbergstraße 26  
D-32758 Detmold  
Germany

www.weidmueller.com



Abbildung ähnlich

Relaissockel mit PUSH-IN- und Schraubanschluss für eine schnelle Installation

### Allgemeine Bestelldaten

|            |  |
|------------|--|
| Ausführung | CUBESERIES, Anzahl Kontakte: 1, Wechsler AgNi, Nennsteuerspannung: 24 V AC, Dauerstrom: 16 A, PUSH IN, Prüftaste vorhanden: Ja |
| Best.-Nr.  | <a href="#">3137350000</a>   |
| Art        | CRIKIT P 24VAC 1CO L/PB  |
| GTIN (EAN) | 4099987361811  |
| VPE        | 10 ST  |

## CRIKIT P 24VAC 1CO L/PB

**Weidmüller Interface GmbH & Co. KG**  
 Klingenbergstraße 26  
 D-32758 Detmold  
 Germany

www.weidmueller.com

## Technische Daten

### Zulassungen

Zulassungen



ROHS Konform

### Abmessungen und Gewichte

|              |         |               |             |
|--------------|---------|---------------|-------------|
| Tiefe        | 72.5 mm | Tiefe (inch)  | 2.8543 inch |
| Höhe         | 97 mm   | Höhe (inch)   | 3.8189 inch |
| Breite       | 15.9 mm | Breite (inch) | 0.626 inch  |
| Nettogewicht | 67 g    |               |             |

### Temperaturen

|                    |                     |                |
|--------------------|---------------------|----------------|
| Lagertemperatur    | Umgebungstemperatur | -40 °C...70 °C |
| Betriebstemperatur |                     |                |

### Umweltanforderungen

|                         |                            |
|-------------------------|----------------------------|
| RoHS-Konformitätsstatus | Konform ohne Ausnahme      |
| REACH SVHC              | Keine SVHC über 0,1 Gew.-% |

### Steuerseite

|  |          |                             |           |
|--|----------|-----------------------------|-----------|
| Nennsteuerspannung   | 24 V AC  | Nennstrom AC                | 35.9 mA   |
| Nennleistung   | 0.9 VA   | Spulenwiderstand            | 350 Ω ±   |
| Statusanzeige  | LED grün | Eingangsfrequenz            | 50...60Hz |
| Spulenspannung Ersatzrelais<br>abweichend zur Nennsteuerspannung | Nein     | Spulenspannung Ersatzrelais | 24 V AC   |

### Lastseite

|                                   |                                 |                                   |   |
|-----------------------------------|---------------------------------|-----------------------------------|---|
| Nennschaltspannung                | 250 V AC                        | Dauerstrom                        | 16 A @ 1CO with bridged output wire connections;<br>12 A; @ 1CO without bridged output wire connections |
| max. Schaltfrequenz bei Nennlast  | 0.1 Hz                          | Schaltspannung AC, max.           | 250 V   |
| Schaltspannung DC, max.           | 250 V                           | Schalteleistung AC (ohmsch), max. | 2000  |
| Schalteleistung DC (ohmsch), max. | 192 W @ 24 V                    | Einschaltverzögerung              | ≤ 12 ms   |
| Ausschaltverzögerung              | ≤ 20 ms                         | Kontaktausführung                 | 1 CO contact (AgNi)   |
| Mechanische Lebensdauer           | 1 x 10 <sup>6</sup> Schaltungen | min. Schalteleistung              | 10 mA @ 12 V, 100 mA @ 5 V  |

### Allgemeine Daten

|  |   |             |
|--|---|-------------|
| Einsatzhöhe                                  | ≤ 2000 m, über N.N.                       |             |
| Tragschiene                                  | TS 35                                     |             |
| Prüftaste vorhanden                          | Ja  |             |
| Ausführung der Prüftaste                     | einrastbare Prüftaste, tastende Prüftaste |             |
| Mechanische Schaltstellungsanzeige           | Ja  |             |
| Farbe  | schwarz                                   |             |
| Komponente mit Brennbarkeitsklasse nach UL94 | Komponente                                | Sockel      |
|  | Brennbarkeitsklasse nach UL94             | V-0         |
|  | Komponente                                | Relaishaube |

## CRIKIT P 24VAC 1CO L/PB

**Weidmüller Interface GmbH & Co. KG**  
 Klingenbergstraße 26  
 D-32758 Detmold  
 Germany

www.weidmueller.com

## Technische Daten

Brennbarkeitsklasse nach UL94

V-2

### Isolationskoordination

|  |                  |   |                  |
|--|------------------|---|------------------|
| Überspannungskategorie                   | II               | Spannungsfestigkeit Steuerseite - Lastseite | 5 kVeff / 1min   |
| Spannungsfestigkeit benachbarte Kontakte | 3 kVeff / 1 Min. | Spannungsfestigkeit zur Tragschiene         | 4 kVeff / 1 Min. |
| Stehstoßspannung                         | 6 kV (1,2/50 µs) | Schutzart                                   | IP20             |

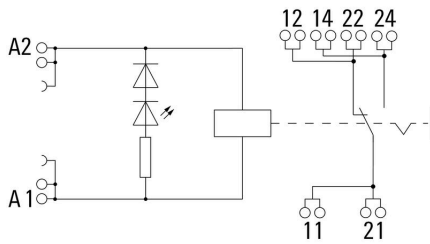
### Anschlussdaten

|   |                     |   |                     |
|---|---------------------|---|---------------------|
| Leiteranschlusstechnik                            | PUSH IN             | Abisolierlänge Bemessungsanschluss                              | 8 mm                |
| Klemmbereich, Bemessungsanschluss                 | 1.5 mm <sup>2</sup> | Klemmbereich, min.  | 0.5 mm <sup>2</sup> |
| Klemmbereich, max.                                | 1.5 mm <sup>2</sup> | Leiteranschlussquerschnitt, eindrätig, min.                     | 0.5 mm <sup>2</sup> |
| Leiteranschlussquerschnitt, eindrätig, max.       | 1.5 mm <sup>2</sup> | Leiteranschlussquerschnitt, eindrätig, min. (AWG)               | AWG 20              |
| Leiteranschlussquerschnitt, eindrätig, max. (AWG) | AWG 16              | Leiteranschlussquerschnitt, feindrätig, AEH (DIN 46228-1), max. | 1.5 mm <sup>2</sup> |
| Klingenmaß  | 0,6 x 3,5 mm        |   |                     |

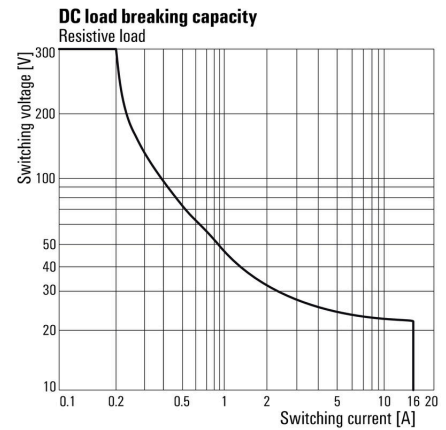
### Klassifikationen

|             |             |             |             |
|-------------|-------------|-------------|-------------|
| ETIM 8.0    | EC001437    | ETIM 9.0    | EC001437    |
| ETIM 10.0   | EC001437    | ECLASS 14.0 | 27-37-16-01 |
| ECLASS 15.0 | 27-37-16-01 |             |             |

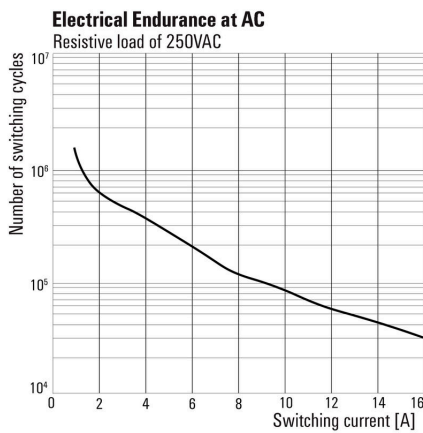
Schaltbild



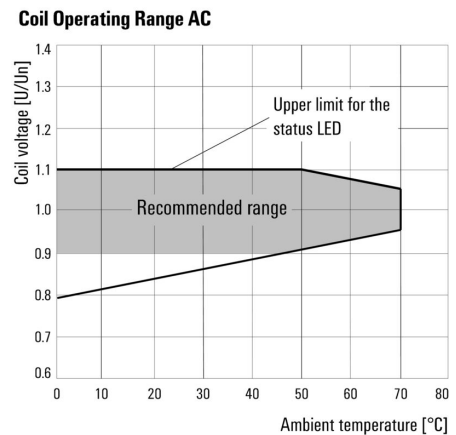
Diagramm



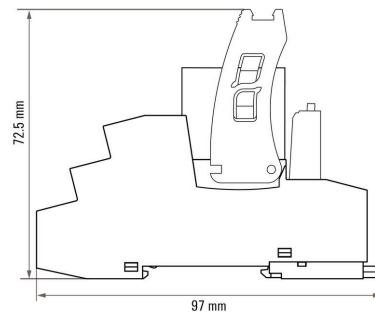
Diagramm



Diagramm



Maßbild





## CRIKIT P 24VAC 1CO L/PB

**Weidmüller Interface GmbH & Co. KG**  
 Klingenbergstraße 26  
 D-32758 Detmold  
 Germany

www.weidmueller.com

## Zubehör

### Schlitz-Schraubendreher

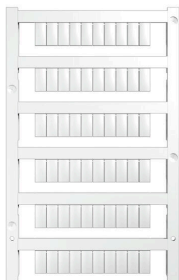


VDE-isolierter Schlitz-Schraubendreher, SDI DIN 7437, ISO 2380/2, Abtrieb nach DIN 5264, ISO 2380/1, SoftFinish-Griff

#### Allgemeine Bestelldaten

|            |                            |  |
|------------|----------------------------|--|
| Art        | SDIS 0.6X3.5X100           | Ausführung   |
| Best.-Nr.  | <a href="#">2749810000</a> | Schraubendreher, Klingebreite (B): 3.5 mm, Klingenlänge: 100 mm, |
| GTIN (EAN) | 4050118897012              | Klingenstärke (A): 0.6 mm  |
| VPE        | 1 ST                       |  |

### Neutral



MultiFit ist das Markiersystem von Weidmüller, das für andere Klemmenfabrikate verwendet wird. Ähnlich wie Weidmüller Dekafix, sind Markierer der MultiFit Familie einsatzfertig bedruckt erhältlich (Standarddruck). Beim erstmaligen Einsatz von MultiFit wird ein Test mit Mustermarkierern auf den verwendeten Klemmen empfohlen.

- Ein Markierer passend für verschiedene Klemmenfabrikate
  - Einsatzfertig bedruckte Markierer als Standarddruck
  - Neutrale Markierer zum Selbstdruck mit PrintJet CONNECT oder Plotter
  - Lieferung individuell beschrifteter Markierer, entsprechend kundenseitiger CAE-Daten oder Anforderungen
  - Ein Markierungssystem für alle Anwendungen
- Für Sonderdruck: Bitte senden Sie uns für ihre Beschriftungsvorgaben eine Datei unserer Beschriftungssoftware M-Print PRO oder M-Print PRO Online (ohne Installation).

#### Allgemeine Bestelldaten

|            |                            |  |
|------------|----------------------------|--|
| Art        | MF 10/10 MC NE WS          | Ausführung   |
| Best.-Nr.  | <a href="#">1856760000</a> | MultiFit, Klemmenmarkierung, 10 x 10 mm, Raster in mm (P): 10.00 |
| GTIN (EAN) | 4032248401031              | Phoenix, Entelec, weiß   |
| VPE        | 200 ST                     |  |
| Art        | MF 10/5 MC NE WS           | Ausführung   |
| Best.-Nr.  | <a href="#">1677160000</a> | MultiFit, Klemmenmarkierung, 10 x 5 mm, Raster in mm (P): 5.00   |
| GTIN (EAN) | 4008190475505              | Phoenix, Wieland, Legrand, Telemecanique, Entelec, weiß          |
| VPE        | 600 ST                     |  |
| Art        | MF 10/6 MC NE WS           | Ausführung   |
| Best.-Nr.  | <a href="#">1677220000</a> | MultiFit, Klemmenmarkierung, 10 x 6 mm, Raster in mm (P): 6.00   |
| GTIN (EAN) | 4008190475529              | Phoenix, Wieland, Legrand, Telemecanique, Entelec, weiß          |
| VPE        | 600 ST                     |  |

## CRIKIT P 24VAC 1CO L/PB

**Weidmüller Interface GmbH & Co. KG**  
 Klingenbergstraße 26  
 D-32758 Detmold  
 Germany

## Zubehör

www.weidmueller.com

|            |                            |  |
|------------|----------------------------|--|
| Art        | MF 10/8 MC NE WS           | Ausführung   |
| Best.-Nr.  | <a href="#">1868440000</a> | MultiFit, Klemmenmarkierung, 10 x 8 mm, Raster in mm (P): 8.00 |
| GTIN (EAN) | 4032248440023              | Phoenix, Entrelac, weiß  |
| VPE        | 350 ST                     |  |

### MultiFit



#### MultiMark MultiFit

Für Wettbewerbserverbinder.

Die elastische Oberfläche macht ein leichtes Montieren möglich.

Das spezielle Material macht den Streifen dehnbar und toleriert minimale Abstandsschwankungen, insbesondere bei langen Klemmblöcken.

Die der Druckerauflösung von 300 dpi ergibt sich zudem ein sehr gut lesbares Schriftfeld. Ihre Vorteile mit MultiMark

- Fester Halt und langlebiger Druck
- Endlosstreifen spart Montagezeit
- Einfaches Montieren dank innovativem Verbundmaterial
- Großes Schriftfeld für beste Lesbarkeit
- Hohe Flexibilität durch Herstellerunabhängigkeit
- Firm hold and durable printing
- Continuous strips save installation time
- Easy mounting thanks to an innovative composite material
- Large label field for optimal legibility
- High flexibility thanks to manufacturer independence
- ] • Firm hold and durable printing
- Continuous strips save installation time
- Easy mounting thanks to an innovative composite material
- Large label field for optimal legibility
- High flexibility thanks to manufacturer independence

### Allgemeine Bestelldaten

|            |                            |   |
|------------|----------------------------|---|
| Art        | MF 10/10 MM WS             | Ausführung  |
| Best.-Nr.  | <a href="#">2886000000</a> | Klemmenmarkierung, 10 x 10 mm, weiß                         |
| GTIN (EAN) | 4064675854609              |   |
| VPE        | 300 ST                     |   |
| Art        | MF 10/12 MM WS             | Ausführung  |
| Best.-Nr.  | <a href="#">2886010000</a> | Klemmenmarkierung, 10 x 12 mm, weiß                         |
| GTIN (EAN) | 4064675854616              |   |
| VPE        | 250 ST                     |   |
| Art        | MF 10/3.5 MM WS            | Ausführung  |
| Best.-Nr.  | <a href="#">2885970000</a> | Klemmenmarkierung, 10 x 3.5 mm, Raster in mm (P): 3.50 weiß |
| GTIN (EAN) | 4064675854579              |   |
| VPE        | 850 ST                     |   |
| Art        | MF 10/4.2 MM WS            | Ausführung  |
| Best.-Nr.  | <a href="#">2885980000</a> | Klemmenmarkierung, 10 x 4.2 mm, Raster in mm (P): 4.20 weiß |
| GTIN (EAN) | 4064675854586              |   |
| VPE        | 750 ST                     |   |

## CRIKIT P 24VAC 1CO L/PB

**Weidmüller Interface GmbH & Co. KG**

Klingenbergstraße 26

D-32758 Detmold

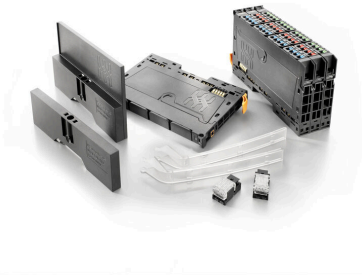
Germany

www.weidmueller.com

## Zubehör

|            |                            |   |
|------------|----------------------------|---|
| Art        | MF 10/5 MM WS              | Ausführung  |
| Best.-Nr.  | <a href="#">2519170000</a> | Klemmenmarkierung, 10 x 5 mm, weiß                          |
| GTIN (EAN) | 4050118531190              |   |
| VPE        | 600 ST                     |   |
| Art        | MF 10/6 MM WS              | Ausführung  |
| Best.-Nr.  | <a href="#">2519180000</a> | Klemmenmarkierung, 10 x 6 mm, weiß                          |
| GTIN (EAN) | 4050118531404              |   |
| VPE        | 500 ST                     |   |
| Art        | MF 10/7.6 MM WS            | Ausführung  |
| Best.-Nr.  | <a href="#">2885990000</a> | Klemmenmarkierung, 10 x 7.6 mm, Raster in mm (P): 7.60 weiß |
| GTIN (EAN) | 4064675854593              |   |
| VPE        | 400 ST                     |   |
| Art        | MF 10/8 MM WS              | Ausführung  |
| Best.-Nr.  | <a href="#">2519190000</a> | Klemmenmarkierung, 10 x 8 mm, weiß                          |
| GTIN (EAN) | 4050118531411              |   |
| VPE        | 400 ST                     |   |

## Zubehör



### Systemzubehör

Entdecken Sie eine vielfältige Auswahl an Zubehör für Ihr u-remote System – die ideale Ergänzung, um Ihre Anwendungen noch effizienter und flexibler zu gestalten.

## Allgemeine Bestelldaten

|            |                            |                |
|------------|----------------------------|----------------|
| Art        | UR20-EBK-ACC               | Ausführung     |
| Best.-Nr.  | <a href="#">1346610000</a> | End bracket, , |
| GTIN (EAN) | 4050118151596              |                |
| VPE        | 5 ST                       |                |

## Querverbindungen



Querverbindung für die Sockel aus der CUBESERIES CRI.

- Versionen mit rotem und blauem Kunststoff für eine mögliche Codierung

Versionen für PUSH IN-Sockel:

- 8-polige Querverbindung für A1 und A2 der Spule
- 2-polige Steckbrücke zum Verbinden der benachbarten Sockel
- 2-polige Steckbrücke zum Verbinden der Ausgangskanäle innerhalb eines Sockels

Version für Schraubsockel:

- 8-polige Querverbindung zum Verbinden der benachbarten Sockel

## CRIKIT P 24VAC 1CO L/PB

**Weidmüller Interface GmbH & Co. KG**  
 Klingenbergstraße 26  
 D-32758 Detmold  
 Germany

www.weidmueller.com

## Zubehör

### Allgemeine Bestelldaten

|            |                            |                            |
|------------|----------------------------|----------------------------|
| Art        | CXI CCP 2P BL              | Ausführung                 |
| Best.-Nr.  | <a href="#">3052660000</a> | CUBESERIES, Querverbindung |
| GTIN (EAN) | 4099987022484              |                            |
| VPE        | 20 ST                      |                            |
| Art        | CXI CCP 2P RD              | Ausführung                 |
| Best.-Nr.  | <a href="#">3052650000</a> | CUBESERIES, Querverbindung |
| GTIN (EAN) | 4099987022477              |                            |
| VPE        | 20 ST                      |                            |
| Art        | CXI CCP 8P BL              | Ausführung                 |
| Best.-Nr.  | <a href="#">3052700000</a> | CUBESERIES, Querverbindung |
| GTIN (EAN) | 4099987022507              |                            |
| VPE        | 10 ST                      |                            |
| Art        | CXI CCP 8P RD              | Ausführung                 |
| Best.-Nr.  | <a href="#">3052690000</a> | CUBESERIES, Querverbindung |
| GTIN (EAN) | 4099987022491              |                            |
| VPE        | 10 ST                      |                            |
| Art        | CXX JMP 2P BL              | Ausführung                 |
| Best.-Nr.  | <a href="#">3053260000</a> | CUBESERIES, Querverbindung |
| GTIN (EAN) | 4099987023085              |                            |
| VPE        | 30 ST                      |                            |
| Art        | CXX JMP 2P RD              | Ausführung                 |
| Best.-Nr.  | <a href="#">3053250000</a> | CUBESERIES, Querverbindung |
| GTIN (EAN) | 4099987023078              |                            |
| VPE        | 30 ST                      |                            |