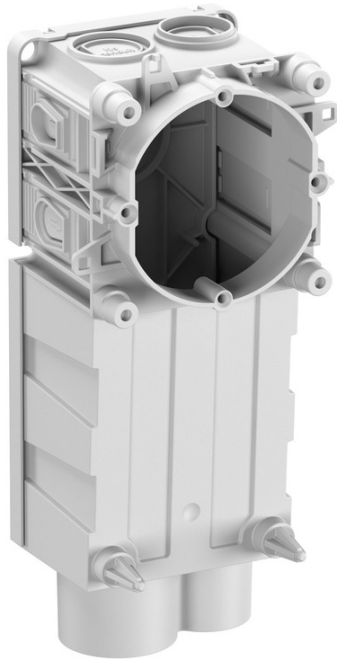


Geräte-Verbindungsdose

P 71 DATA-O



P 71 DATA-O

Geräte-Verbindungsdose

Artikelnummer: 98496701

Maße: 71 x 181 x 68 mm

Geräte-Verbindungsdose, speziell für die liegende Werksfertigung, 1-teilig, Durchmesser 60 mm Ø, 4 Schraubdomes mit Schraubabstand 60 mm, kombinierbar, geeignet auch für Gegenschalung, kombinierbar im Normabstand 71 mm, mit Schutzart IP30, Bemessungsisolationsspannung: 400V AC, zertifiziert durch VDE (DIN EN 60670-1/-22 (VDE 0606-1/-22)), halogenfrei

mit zusätzlich erweitertem Anschlussraum für Installation von RuK- und LuK-Komponenten gemäß Empfehlung der DIN 18015-1, so wie zur Aufnahme von Aktoren/Sensoren/Devices im Bereich Smart Home/IoT, kombinierbar auch mit der P71 GVD Type, zusätzlich Krallenbefestigung möglich, feste Rohreinführungen für je ein M25 und M32 Rohr, 4 weitere Einführungen mittels optionaler Rohradapter RA von M16 bis M25, für Spelsberg HM P 71 (98498001), Magnetbefestigung, Integrierte Rohradapter und zusätzliche Rohradapter mit Easy-Cut-Membran, Dichtbereich M16 - M32, stützholmfähig



Produkteigenschaften

Elektrische Eigenschaften

Bemessungsbetriebsspannung AC:	230 V
Bemessungsisolationsspannung AC:	400 V
Schutzklasse:	II
Schutzart:	IP30
geeignet für:	Betonbau

Farben

Farbe Unterteil:	grau
Farbe Oberteil:	grau

Maße und Gewicht

Breite:	71 mm
Länge:	181 mm
Höhe:	68 mm
Innenlänge:	149,5 mm
Innenbreite:	55 mm
Innenhöhe:	64 mm
Gewicht:	0.1003 kg

Materialeigenschaften

halogenfrei:	ja
Glühdrahtfestigkeit:	650 °C (EN 60695-2-11)

Mechanische Eigenschaften

Befestigungsart:	Magnetbefestigung
Befestigungsart (in der Wand):	Betonbau

Umgebungsbedingungen

Umgebungstemperatur min.:	-25 °C
Umgebungstemperatur max.:	40 °C

Umgebungsbedingungen

Umgebungstemperatur 24h:	35 °C
--------------------------	-------

Vertriebsdaten

EAN:	4013902658107
ETIM Klasse:	EC002601
Zolltarifnummer:	39269097
Mindestbestellmenge:	1

Werkstoff

Material Unterteil:	Polypropylen
Material Oberteil:	Polypropylen

Zertifikate

Prüfzeichen:	VDE (DIN EN 60670-1/-22 (VDE 0606-1/-22))
--------------	---

Zubehör

[98498001 - HM P 71 - Zubehör IBT](#)

[98402501 - RA 25 - Rohradapter](#)

[98402001 - RA 20 - Rohradapter](#)

[98401601 - RA 16 - Rohradapter](#)