

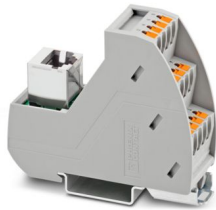
VIP-3/PT/RJ45 - Übergabemodul

2904290

<https://www.phoenixcontact.com/de/produkte/2904290>

Bitte beachten Sie, dass die in diesem PDF-Dokument angezeigten Daten aus unserem Online-Katalog generiert wurden. Bitte finden Sie die vollständigen Daten in der Benutzer-Dokumentation. Es gelten unsere Allgemeinen Nutzungsbedingungen für Downloads.

VARIOFACE-Modul mit Push-in-Anschluss und RJ45-Stecker



Ihre Vorteile

- RJ45-Steckverbinder, CAT3, 8-polig
- PT-Anschluss
- 1:1-Verbindung
- Metallfuß

Kaufmännische Daten

Artikelnummer	2904290
Verpackungseinheit	1 Stück
Mindestbestellmenge	1 Stück
Verkaufsschlüssel	DI
Produktschlüssel	DK2123
GTIN	4046356813761
Gewicht pro Stück (inklusive Verpackung)	67,7 g
Gewicht pro Stück (exklusive Verpackung)	85 g
Zolltarifnummer	85366990
Ursprungsland	US

Technische Daten

Artikeleigenschaften

Produkttyp	Übergabemodul
Produktfamilie	VARIOFACE Professional
Polzahl	8

Elektrische Eigenschaften

Betriebsspannung (AC/DC)	48 V AC/DC
Strom (je Zweig)	≤ 1 A

Anschlussdaten

Feldebene

Anschlussart	Push-in-Anschluss
Abisolierlänge	8 mm
Leiterquerschnitt starr	0,14 mm ² ... 2,5 mm ²
Leiterquerschnitt flexibel	0,14 mm ² ... 2,5 mm ²
Leiterquerschnitt AWG	26 ... 14

Steuerungsebene

Anschlussart	RJ45-Buchse
Anzahl der Anschlüsse	1
Polzahl	8

Signalisierung

Statusanzeige	nein
Statusanzeige vorhanden	nein

Maße

Artikelabmessungen

Breite	26,6 mm
Höhe	75,8 mm
Tiefe	63 mm

Materialangaben

Farbe	grau (RAL 7042)
Isolierstofftyp Gehäuse	Polyamid PA unverstärkt

Umwelt- und Lebensdauerbedingungen

Umgebungsbedingungen

Umgebungstemperatur (Betrieb)	-20 °C ... 50 °C
Umgebungstemperatur (Lagerung/Transport)	-20 °C ... 70 °C

VIP-3/PT/RJ45 - Übergabemodul



2904290

<https://www.phoenixcontact.com/de/produkte/2904290>

Normen und Bestimmungen

Normen/Bestimmungen	EN 50178
---------------------	----------

Montage

Montageart	Tragschienenmontage
Einbaulage	beliebig

Hinweise

Hinweis zum Betrieb	Für den bestimmungsgemäßen Gebrauch sind die Vorgaben der Installationsrichtlinie (siehe Downloads) einzuhalten. Bei Anwendungen oder Einsatz mit Fremdprodukten, müssen zusätzlich die Vorgaben, Sicherheits- und Warnhinweise des jeweiligen Fremdherstellers erfüllt werden.
---------------------	---

VIP-3/PT/RJ45 - Übergabemodul

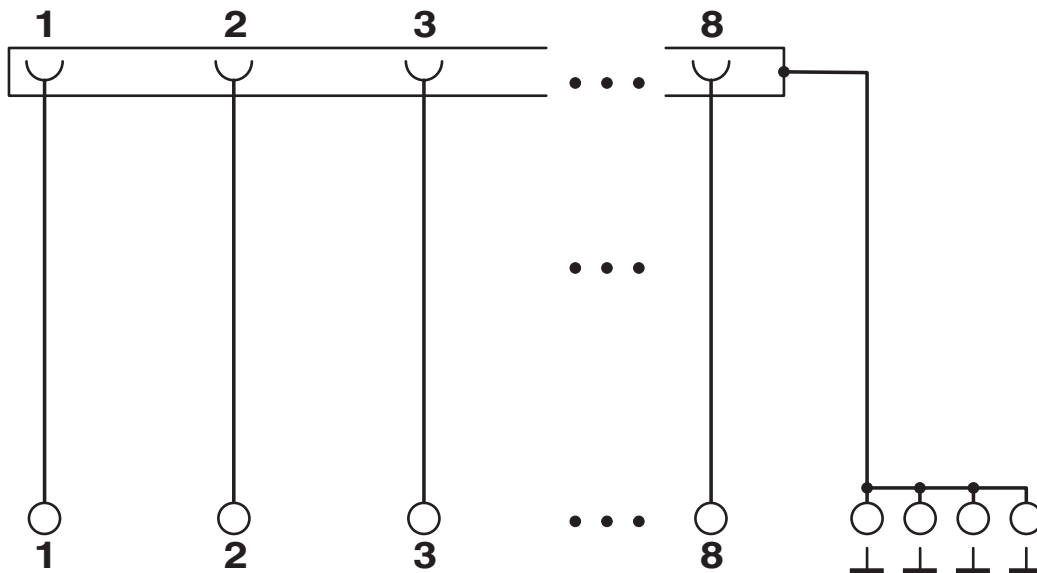
2904290

<https://www.phoenixcontact.com/de/produkte/2904290>



Zeichnungen

Schaltplan





VIP-3/PT/RJ45 - Übergabemodul


2904290

<https://www.phoenixcontact.com/de/produkte/2904290>


Zulassungen

 Zum Herunterladen von Zertifikaten, besuchen Sie die Produktdetailseite: <https://www.phoenixcontact.com/de/produkte/2904290>

 CSA Zulassungs-ID: 2122203				
	Nennspannung U_N	Nennstrom I_N	Querschnitt AWG	Querschnitt mm^2
keine				
	48 V	1 A	26 - 14	-

 cUL Recognized Zulassungs-ID: E238705				
	Nennspannung U_N	Nennstrom I_N	Querschnitt AWG	Querschnitt mm^2
keine				
	48 V	1 A	26 - 14	-

 UL Recognized Zulassungs-ID: E238705				
	Nennspannung U_N	Nennstrom I_N	Querschnitt AWG	Querschnitt mm^2
keine				
	48 V	1 A	26 - 14	-

 CSAus Zulassungs-ID: 2122203				
	Nennspannung U_N	Nennstrom I_N	Querschnitt AWG	Querschnitt mm^2
keine				
	48 V	1 A	26 - 14	-

VIP-3/PT/RJ45 - Übergabemodul



2904290

<https://www.phoenixcontact.com/de/produkte/2904290>

Klassifikationen

ECLASS

ECLASS-13.0	27141152
ECLASS-15.0	27141152

ETIM

ETIM 10.0	EC002780
-----------	----------

UNSPSC

UNSPSC 21.0	39121400
-------------	----------

VIP-3/PT/RJ45 - Übergabemodul



2904290

<https://www.phoenixcontact.com/de/produkte/2904290>

Environmental product compliance

EU RoHS

Erfüllt die Anforderungen nach RoHS-Richtlinie	Ja, Keine Ausnahmeregelungen
--	------------------------------

China RoHS

Environment friendly use period (EFUP)	EFUP-E
	Keine Gefahrstoffe über den Grenzwerten

EU REACH SVHC

Hinweis auf REACH-Kandidatenstoff (CAS-Nr.)	Kein Stoff mit einem Massenanteil von mehr als 0,1 %
---	--

Phoenix Contact 2026 © - Alle Rechte vorbehalten
<https://www.phoenixcontact.com>

PHOENIX CONTACT Deutschland GmbH
Flachmarktstraße 8
D-32825 Blomberg
+49 52 35/3-1 20 00
info@phoenixcontact.de