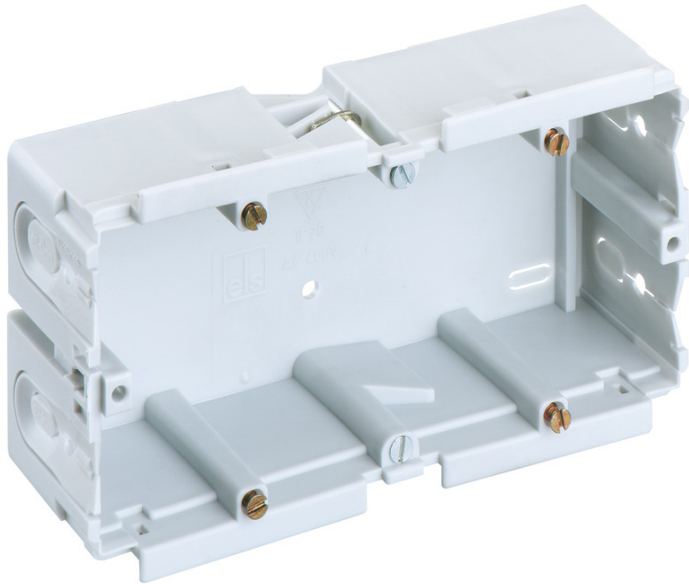


Kanaleinbaudose

KD 2 70/44 F1 gr



KD 2 70/44 F1 gr

Kanaleinbaudose

Artikelnummer: 36210401

Maße: 80 x 142 x 44 mm

Kanaleinbaudose, Bemessungsisolationsspannung:
400V AC, zertifiziert durch VDE (DIN EN 50085-1
(VDE 0604-1))

**2-fach, zum Einbau in Gewiss und Rehau
Brüstungskanäle/Geräteeinbaukanäle**



Produkteigenschaften

Elektrische Eigenschaften

Bemessungsisolationsspannung AC: 400 V

Farben

Farbe Oberteil: grau

Maße und Gewicht

Breite: 80 mm

Länge: 142 mm

Höhe: 44 mm

Gewicht: 0.0886 kg

Materialeigenschaften

halogenfrei: nein

Umgebungsbedingungen

max. relative Luftfeuchtigkeit 25°C: 100 %

max. relative Luftfeuchtigkeit 40°C: 50 %

Umgebungstemperatur min.: -25 °C

Umgebungstemperatur max.: 40 °C

Umgebungstemperatur 24h: 35 °C

Installationsort: Innenbereich

Vertriebsdaten

EAN: 4013902031535

ETIM Klasse: EC000073

Zolltarifnummer: 39269097

Mindestbestellmenge: 20

Werkstoff

Material Unterteil: Polypropylen

Werkstoff

Material Oberteil: Polypropylen

Zertifikate

Prüfzeichen: VDE (DIN EN 50085-1 (VDE 0604-1))