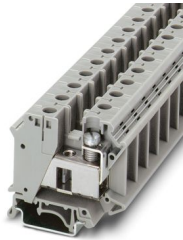


# UTI 35 - Installationsklemme

3074088

<https://www.phoenixcontact.com/de/produkte/3074088>

Bitte beachten Sie, dass die in diesem PDF-Dokument angezeigten Daten aus unserem Online-Katalog generiert wurden. Bitte finden Sie die vollständigen Daten in der Benutzer-Dokumentation. Es gelten unsere Allgemeinen Nutzungsbedingungen für Downloads.



Installationsklemme, Nennspannung: 800 V, Nennstrom: 125 A, Schraubanschluss, Bemessungsquerschnitt: 35 mm<sup>2</sup>, Querschnitt: 0,75 mm<sup>2</sup> - 35 mm<sup>2</sup>, Montageart: NS 35/7,5, NS 35/15, Farbe: grau

## Ihre Vorteile

- Die Installationsklemme zeichnet sich durch ihre besonders niedrige Bauform aus und eignet sich für die Verdrahtung in Installationsflachverteilern
- Durch die unsymmetrische Anordnung der Klemmen auf der Tragschiene lässt sich die Neutralleiter-Sammelschiene an den Klemmen vorbeiführen

## Kaufmännische Daten

Artikelnummer	3074088
Verpackungseinheit	50 Stück
Mindestbestellmenge	1 Stück
Verkaufsschlüssel	BA
Produktschlüssel	BE1151
GTIN	4046356347266
Gewicht pro Stück (inklusive Verpackung)	46,103 g
Gewicht pro Stück (exklusive Verpackung)	44,26 g
Zolltarifnummer	85369010
Ursprungsland	CN

## Technische Daten

### Artikeleigenschaften

Produkttyp	Installationsklemme
Anzahl der Anschlüsse	2
Anzahl der Reihen	1
Potenziale	1

### Isolationseigenschaften

Überspannungskategorie	III
Verschmutzungsgrad	3

### Elektrische Eigenschaften

Bemessungsstoßspannung	8 kV
Maximale Verlustleistung bei Nennbedingung	4,06 W

### Anschlussdaten

Anzahl der Anschlüsse pro Etage	2
Nennquerschnitt	35 mm <sup>2</sup>

### Etage 1 oben 1 unten 1

Anschlussart	Schraubanschluss
Schraubengewinde	M6
Anzugsdrehmoment	3,2 ... 3,7 Nm
Abisolierlänge	16 mm
Anschluss gemäß Norm	IEC 60947-7-1
Leiterquerschnitt starr	0,75 mm <sup>2</sup> ... 35 mm <sup>2</sup>
Leiterquerschnitt AWG	18 ... 2 (umgerechnet nach IEC)
Leiterquerschnitt flexibel	0,75 mm <sup>2</sup> ... 35 mm <sup>2</sup>
Leiterquerschnitt flexibel [AWG]	18 ... 2 (umgerechnet nach IEC)
Leiterquerschnitt flexibel (Aderendhülse ohne Kunststoffhülse)	0,75 mm <sup>2</sup> ... 35 mm <sup>2</sup>
Leiterquerschnitt flexibel (Aderendhülse mit Kunststoffhülse)	0,75 mm <sup>2</sup> ... 35 mm <sup>2</sup>
Querschnitt mit Einlegebrücke starr	35 mm <sup>2</sup>
Querschnitt mit Einlegebrücke flexibel	35 mm <sup>2</sup>
2 Leiter gleichen Querschnitts starr	0,75 mm <sup>2</sup> ... 10 mm <sup>2</sup>
2 Leiter gleichen Querschnitts flexibel	0,75 mm <sup>2</sup> ... 10 mm <sup>2</sup>
2 Leiter gleichen Querschnitts flexibel m. Aderendhülse ohne Kunststoffhülse	0,75 mm <sup>2</sup> ... 10 mm <sup>2</sup>
2 Leiter gleichen Querschnitts flexibel m. TWIN-Aderendhülse mit Kunststoffhülse	0,75 mm <sup>2</sup> ... 6 mm <sup>2</sup>
Nennquerschnitt	35 mm <sup>2</sup>
Nennstrom	125 A
Belastungsstrom maximal	125 A (bei 35 mm <sup>2</sup> Leiterquerschnitt)
Nennspannung	800 V

# UTI 35 - Installationsklemme



3074088

<https://www.phoenixcontact.com/de/produkte/3074088>

## Maße

Breite	15,2 mm
Höhe	55 mm
Tiefe auf NS 32	56 mm
Tiefe auf NS 35/7,5	51 mm

## Materialangaben

Farbe	grau (RAL 7042)
Brennbarkeitsklasse nach UL 94	V2
Isolierstoffgruppe	I
Isolierstoff	PA
Temperatur Index Isolierstoff (DIN EN 60216-1 (VDE 0304-21))	115 °C
Relativer Isolierstoff Temperatur Index (Elec., UL 746 B)	125 °C

## Elektrische Prüfungen

### Stoßspannungsprüfung

Prüfspannung Sollwert	9,8 kV
Ergebnis	Prüfung bestanden

### Erwärmungsprüfung

Anforderung Erwärmungsprüfung	Temperaturerhöhung $\leq 45$ K
Ergebnis	Prüfung bestanden
Kurzzeitstromfestigkeit 35 mm <sup>2</sup>	4,2 kA
Ergebnis	Prüfung bestanden

### Betriebsfrequente Spannungsfestigkeit

Prüfspannung Sollwert	3,5 kV
Ergebnis	Prüfung bestanden

## Mechanische Eigenschaften

### Mechanische Daten

Offene Seitenwand	Nein
-------------------	------

## Mechanische Prüfungen

### Mechanische Festigkeit

Ergebnis	Prüfung bestanden
----------	-------------------

### Befestigung auf dem Träger

Tragschiene/Befestigungsauflage	NS 32/NS 35
Prüfkraft Sollwert	10 N
Ergebnis	Prüfung bestanden

### Prüfung auf Leiterbeschädigung und Lockerung

Rotationsgeschwindigkeit	10 U/min
--------------------------	----------

# UTI 35 - Installationsklemme



3074088

<https://www.phoenixcontact.com/de/produkte/3074088>

Umdrehungen	135
Leiterquerschnitt/Gewicht	0,75 mm <sup>2</sup> / 0,4 kg
	35 mm <sup>2</sup> / 6,8 kg
Ergebnis	Prüfung bestanden

## Umwelt- und Lebensdauerbedingungen

### Nadelflammenprüfung

Einwirkdauer	30 s
Ergebnis	Prüfung bestanden

### Umgebungsbedingungen

Umgebungstemperatur (Betrieb)	-60 °C ... 110 °C (Betriebstemperaturbereich inkl. Eigenerwärmung, max. kurzzeitige Betriebstemperatur siehe RTI Elec.)
Umgebungstemperatur (Lagerung/Transport)	-25 °C ... 60 °C (für kurze Zeit, nicht über 24 h, -60 °C bis +70 °C)
Umgebungstemperatur (Montage)	-5 °C ... 70 °C
Zulässige Luftfeuchtigkeit (Betrieb)	20 % ... 90 %
Zulässige Luftfeuchtigkeit (Lagerung/Transport)	30 % ... 70 %

## Normen und Bestimmungen

Anschluss gemäß Norm	IEC 60947-7-1
----------------------	---------------

## Montage

Montageart	NS 35/7,5
	NS 35/15

# UTI 35 - Installationsklemme

3074088

<https://www.phoenixcontact.com/de/produkte/3074088>



## Zeichnungen

### Schaltplan



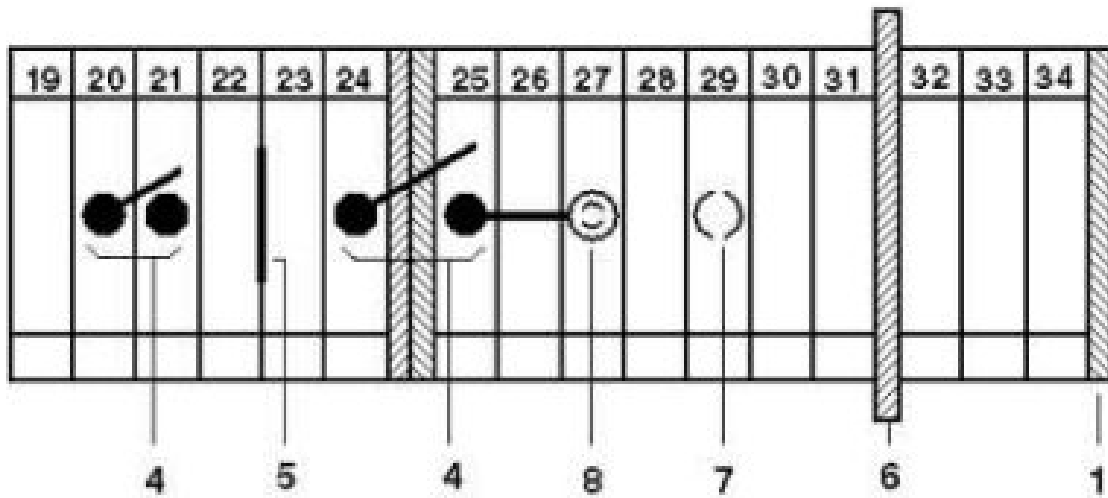
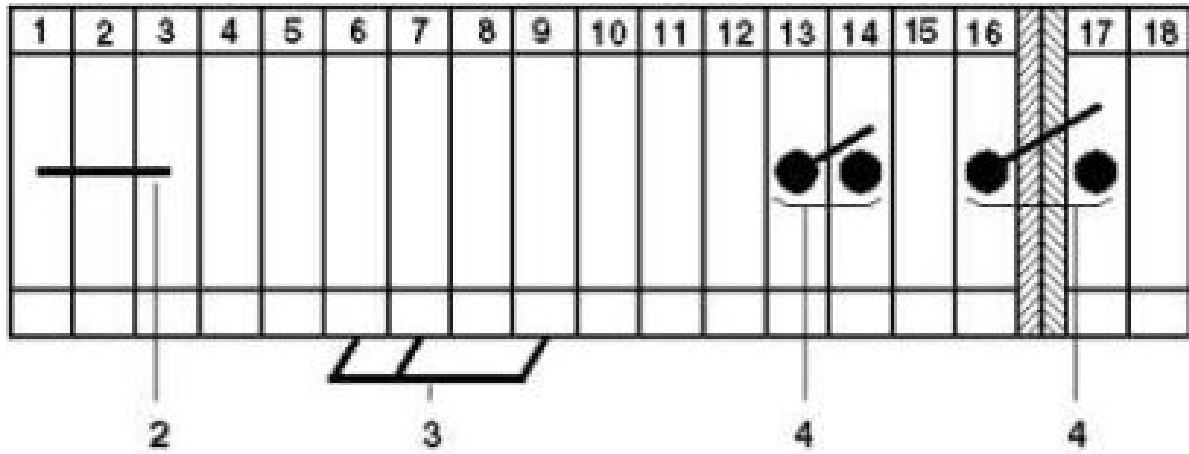
- 1 = Deckel
- 2 = Feste Brücke
- 3 = Einlegebrücke
- 4 = Schaltbrücke für 2 Klemmen
- 5 = Trennscheibe
- 6 = Abteilungstrennplatte
- 7 = Prüfsteckerbuchse, für Prüfabgriff mit Prüfstecker PS
- 8 = Prüfsteckerbuchse, isoliert, nur mit FBI einsetzbar

# UTI 35 - Installationsklemme

3074088

<https://www.phoenixcontact.com/de/produkte/3074088>

Schaltplan



# UTI 35 - Installationsklemme

3074088

<https://www.phoenixcontact.com/de/produkte/3074088>



## Zulassungen

📄 Zum Herunterladen von Zertifikaten, besuchen Sie die Produktdetailseite: <https://www.phoenixcontact.com/de/produkte/3074088>



**EAC**

Zulassungs-ID: KZ7500651131219505

# UTI 35 - Installationsklemme

3074088

<https://www.phoenixcontact.com/de/produkte/3074088>



## Klassifikationen

### ECLASS

ECLASS-13.0	27250110
ECLASS-15.0	27250110

### ETIM

ETIM 10.0	EC001329
-----------	----------

### UNSPSC

UNSPSC 21.0	39121400
-------------	----------

# UTI 35 - Installationsklemme

3074088

<https://www.phoenixcontact.com/de/produkte/3074088>



## Environmental product compliance

### EU RoHS

Erfüllt die Anforderungen nach RoHS-Richtlinie	Ja, Keine Ausnahmeregelungen
--	------------------------------

### China RoHS

Environment friendly use period (EFUP)	EFUP-E
	Keine Gefahrstoffe über den Grenzwerten

### EU REACH SVHC

Hinweis auf REACH-Kandidatenstoff (CAS-Nr.)	Kein Stoff mit einem Massenanteil von mehr als 0,1 %
---	--

### EF3.1 Klimawandel

CO2e kg	0,449 kg CO2e
---------	---------------

Phoenix Contact 2026 © - Alle Rechte vorbehalten  
<https://www.phoenixcontact.com>

PHOENIX CONTACT Deutschland GmbH  
Flachmarktstraße 8  
D-32825 Blomberg  
+49 52 35/3-1 20 00  
[info@phoenixcontact.de](mailto:info@phoenixcontact.de)