

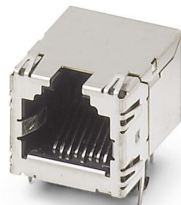
VS-08-BU-RJ45-6/LH-1 - Connecteurs pour circuits imprimés modulaires RJ45



1653087

<https://www.phoenixcontact.com/fr/produits/1653087>

Veillez tenir compte du fait que les données affichées dans ce document PDF proviennent de notre catalogue en ligne. Vous trouverez les données complètes dans la documentation utilisateur. Nos conditions générales d'utilisation des téléchargements sont applicables.



Connecteurs pour circuits imprimés modulaires RJ45, 1x1 port unique, sens de raccordement du connecteur vers le circuit imprimé: 90 °, Languette vers le haut, Blindé, ressorts de blindage, nombre de pôles: 8, 1 GBit/s, THT, THD, À la vague, IP20, type de conditionnement: Box

Avantages

- La technologie THT (Through-Hole Technology) permet d'obtenir une grande stabilité mécanique lors de la connexion du connecteur femelle au circuit imprimé
- Grâce à la plage de température étendue de -25 °C ... +80 °C, l'utilisation est possible dans des applications exigeantes
- Transmission sécurisée grâce à un blindage

Données commerciales

| | |
|-------------------------------------|---------------|
| Référence | 1653087 |
| Conditionnement | 5 Unité(s) |
| Commande minimum | 5 Unité(s) |
| Clé de vente | ABNADC |
| Product key | ABNADC |
| GTIN | 4017918970031 |
| Poids par pièce (emballage compris) | 7,02 g |
| Poids par pièce (hors emballage) | 5,13 g |
| Numéro du tarif douanier | 85366930 |
| Pays d'origine | JP |

VS-08-BU-RJ45-6/LH-1 - Connecteurs pour circuits imprimés modulaires RJ45



1653087

<https://www.phoenixcontact.com/fr/produits/1653087>

Caractéristiques techniques

Propriétés du produit

| | |
|-------------------------|---|
| Prises | 1x1 port unique |
| Orientation vers PCB | 90,00 ° |
| Type | THD |
| Nombre de pôles | 8 (8P8C) |
| Mode de verrouillage | Verrouillage par encliquetage, Languette vers le haut |
| Blindage | Blindé, ressorts de blindage |
| Consignes de traitement | À la vague |
| Type de conditionnement | Box |
| Vitesse de transmission | 1 GBit/s1 Gbit/s |

Propriétés électriques

| | |
|-------------------------------------|--------------------------------|
| Degré de pollution | 2 (IEC 60664-1) |
| Catégorie de surtension | I (IEC 60664-1) |
| Tension de référence | 72 V DC |
| Tension de tenue aux chocs assignée | 1,5 kV DC (IEC 60664-1) |
| Courant de référence | 1 A |
| Résistance d'isolement | > 500 M Ω (CEI 60603-7) |
| Tension d'essai (Contact/contact) | 1,5 kV DC (CEI 60603-7) |
| Tension d'essai (Contact/blindage) | 1,5 kV DC (CEI 60603-7) |

Dimensions

| | |
|---------------------------------|----------|
| Longueur | 21 mm |
| Largeur | 17,6 mm |
| Hauteur | 18,1 mm |
| Hauteur | 13,80 mm |
| Longueur des broches de données | 3,60 mm |

Indications sur les matériaux

| | |
|---|-----------------------------|
| Matériau Porte-contacts | PBT |
| Résistance à la propagation des flammes | UL 94 V0 |
| Absence d'halogène | non |
| Matériau Boîtier | Alliage de cuivre |
| Matériau Revêtement de la broche du boîtier (couche supérieure/sélective) | Sn |
| Matériau Contact | Phosphore bronze |
| Matériau Revêtement des contacts à souder (couche intermédiaire) | Ni |
| Matériau Revêtement contacts à souder (couche de couverture/sélective) | Au (Mémoire Flash) |
| Matériau Revêtement contacts enfichables (couche de | Au (1,27 μ m/50 μ " |

VS-08-BU-RJ45-6/LH-1 - Connecteurs pour circuits imprimés modulaires RJ45



1653087

<https://www.phoenixcontact.com/fr/produits/1653087>

| | |
|---|----|
| couverture/sélective) | |
| Matériau Revêtement des contacts enfichables (couche intermédiaire) | Ni |

Propriétés mécaniques

Caractéristiques mécaniques

| | |
|--------------------|----------------------|
| Cycles d'enfichage | > 750 (CEI 60603-7) |
| Force d'enfichage | < 20 N (CEI 60603-7) |
| Force de retrait | < 20 N (CEI 60603-7) |

Conditions environnementales et de durée de vie

Conditions ambiantes

| | |
|---|--------------------|
| Température ambiante (fonctionnement) | -25 °C ... 80 °C |
| Température ambiante (stockage/transport) | -25 °C ... 80 °C |
| Indice de protection (enfiché) | IP20 (CEI 60603-7) |
| Indice de protection (non enfiché) | IP20 (CEI 60603-7) |

Montage

Conseils de traitement

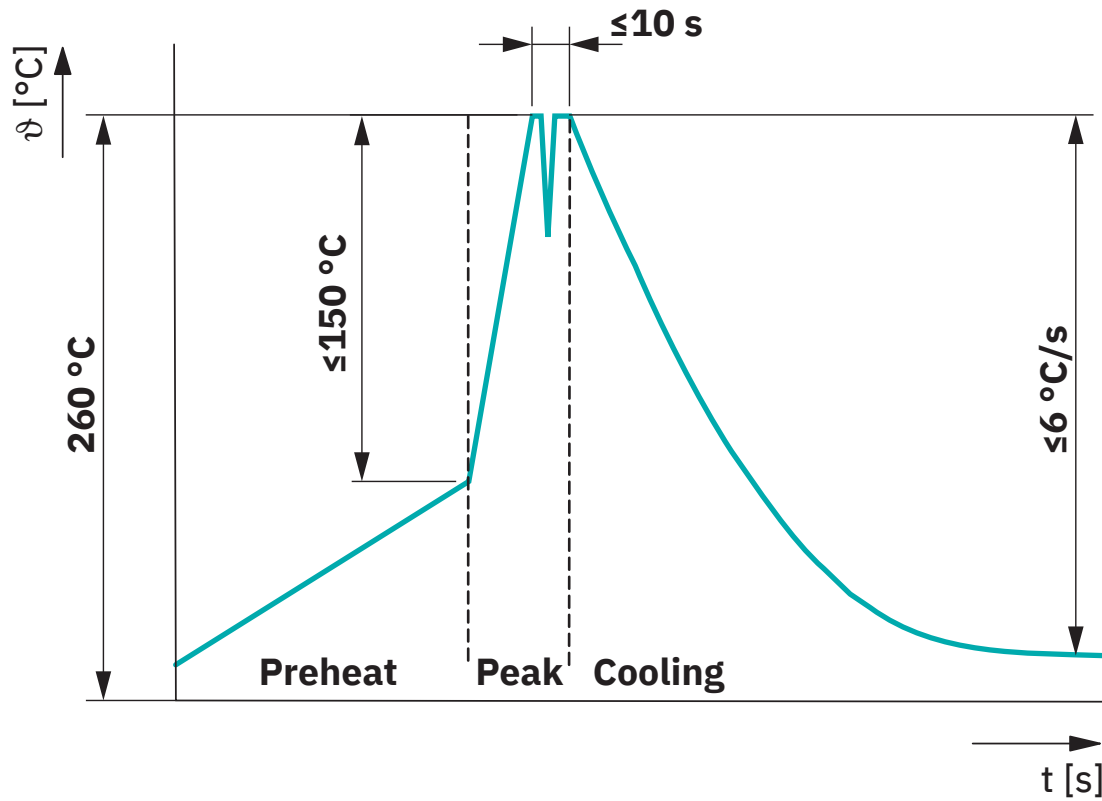
| | |
|-----------------|-----|
| Type de montage | THT |
|-----------------|-----|

1653087

<https://www.phoenixcontact.com/fr/produits/1653087>

Dessins

Diagramme



Classification wave soldering profile

VS-08-BU-RJ45-6/LH-1 - Connecteurs pour circuits imprimés modulaires RJ45



1653087

<https://www.phoenixcontact.com/fr/produits/1653087>

Classifications

ECLASS

| | |
|-------------|----------|
| ECLASS-13.0 | 27460201 |
| ECLASS-15.0 | 27460201 |

ETIM

| | |
|-----------|----------|
| ETIM 10.0 | EC002637 |
|-----------|----------|

UNSPSC

| | |
|-------------|----------|
| UNSPSC 21.0 | 39121400 |
|-------------|----------|

VS-08-BU-RJ45-6/LH-1 - Connecteurs pour circuits imprimés modulaires RJ45



1653087

<https://www.phoenixcontact.com/fr/produits/1653087>

Conformité environnementale

EU RoHS

Conforme aux exigences de la directive RoHS

Oui, Aucun exception

China RoHS

Environment friendly use period (EFUP)

EFUP-E

Aucune substance dangereuse au-dessus des valeurs limites

EU REACH SVHC

Indication de substance soumise à autorisation REACH (n° CAS)

Aucun substance na un taux pondéral supérieur à 0,1 %

Phoenix Contact 2026 © - Tous droits réservés

<https://www.phoenixcontact.com>

PHOENIX CONTACT SAS

52 Boulevard de Beaubourg Emerainville

77436 Marne La Vallée Cedex 2 France

+33 (0) 1 60 17 98 98

documentation@phoenixcontact.fr