

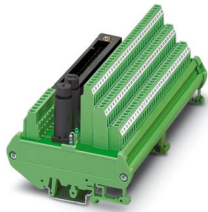
FLKMS-KS50/32IM/YCS - Passivmodul



2314451

<https://www.phoenixcontact.com/de/produkte/2314451>

Bitte beachten Sie, dass die in diesem PDF-Dokument angezeigten Daten aus unserem Online-Katalog generiert wurden. Bitte finden Sie die vollständigen Daten in der Benutzer-Dokumentation. Es gelten unsere Allgemeinen Nutzungsbedingungen für Downloads.



32-kanaliges Modul mit 3-Leiterschraubanschluss und redundanter Spannungseinspeisung. Geeignet für die Yokogawa Karten ADV151 und ADV551.

Ihre Vorteile

- Für digitale Baugruppen ADV 151 und ADV 551
- Dreileiteranschluss (Signal, Plus, Minus)
- Redundante Spannungseinspeisung (Sicherung IEC 127-2, 5 x 20, 2 A)

Kaufmännische Daten

Artikelnummer	2314451
Verpackungseinheit	1 Stück
Mindestbestellmenge	1 Stück
Hinweis	Auftragsgebundene Fertigung (keine Rücknahme)
Verkaufsschlüssel	DI
Produktschlüssel	DK218N
GTIN	4046356126922
Gewicht pro Stück (inklusive Verpackung)	510 g
Gewicht pro Stück (exklusive Verpackung)	433,68 g
Zolltarifnummer	85369010
Ursprungsland	DE

Technische Daten

Artikeleigenschaften

Produkttyp	Übergabemodul
Anzahl der Kanäle	32

Isolationseigenschaften: Luft- und Kriechstrecken

Isolierung	Funktionsisolierung
Überspannungskategorie	II
Verschmutzungsgrad	2

Elektrische Eigenschaften

Betriebsspannungsbereich	19,2 V DC ... 30 V DC
Sicherung	2 A 5x20 (flink) (F01, F02)
Strom (je Zweig)	≤ 1 A
Strom (Spannungseinspeisung P1+, P2+)	≤ 2 A

Luft- und Kriechstrecken

Bemessungsisolationsspannung	50 V
Bemessungsstoßspannung	0,5 kV (1,2 / 50 µs)

Unterstützte Steuerung: YOKOGAWA CS3000 CentumVP

Passende I/O-Karte	ADV151
	ADV161
	ADV551
	ADV561

Unterstützte Steuerung: YOKOGAWA STARDOM

Passende I/O-Karte	NFDV151
	NFDV161
	NFDV551
	NFDV561

Anschlussdaten

Anschluss 1 (Steuerungsebene)

Anschlussart	Yokogawa, KS kompatibel
Anzahl der Anschlüsse	1
Polzahl	50
Hinweis	Nutzbare Systemkabel: Phoenix Contact YUC50, Yokogawa AKB331
Anzugsdrehmoment	0,5 Nm
Rastermaß	2,54 mm

Anschluss 2 (Feldebene)

Anschlussart	Schraubanschluss
--------------	------------------

FLKMS-KS50/32IM/YCS - Passivmodul



2314451

<https://www.phoenixcontact.com/de/produkte/2314451>

Abisolierlänge	7 mm
Schraubengewinde	M3
Polzahl	96
Leiterquerschnitt starr	0,2 mm ² ... 4 mm ²
Leiterquerschnitt starr (2 Leiter gleichen Querschnitts)	0,2 mm ² ... 1,5 mm ²
Leiterquerschnitt flexibel	0,2 mm ² ... 2,5 mm ²
	0,25 mm ² ... 1,5 mm ² (Aderendhülse ohne Kunststoffhülse)
	0,25 mm ² ... 2,5 mm ² (Aderendhülse mit Kunststoffhülse)
Leiterquerschnitt flexibel (2 Leiter gleichen Querschnitts)	0,2 mm ² ... 1,5 mm ²
	0,2 mm ² ... 0,75 mm ² (Aderendhülse ohne Kunststoffhülse)
	0,5 mm ² ... 0,5 mm ² (TWIN-Aderendhülse mit Kunststoffhülse)
Leiterquerschnitt AWG	24 ... 12
Anzugsdrehmoment	0,5 Nm ... 0,6 Nm
Rastermaß	5,08 mm

Anschluss 3 (Versorgung)

Anschlussart	Schraubanschluss
Abisolierlänge	8 mm
Schraubengewinde	M3
Polzahl	8
Leiterquerschnitt starr	0,2 mm ² ... 4 mm ²
Leiterquerschnitt starr (2 Leiter gleichen Querschnitts)	0,2 mm ² ... 1,5 mm ²
Leiterquerschnitt flexibel	0,2 mm ² ... 2,5 mm ²
	0,25 mm ² ... 2,5 mm ² (Aderendhülse ohne Kunststoffhülse)
	0,25 mm ² ... 2,5 mm ² (Aderendhülse mit Kunststoffhülse)
Leiterquerschnitt flexibel (2 Leiter gleichen Querschnitts)	0,2 mm ² ... 1,5 mm ²
	0,25 mm ² ... 0,75 mm ² (Aderendhülse ohne Kunststoffhülse)
	0,5 mm ² ... 1,5 mm ² (TWIN-Aderendhülse mit Kunststoffhülse)
Leiterquerschnitt AWG	24 ... 12
Anzugsdrehmoment	0,5 Nm ... 0,6 Nm
Rastermaß	5,08 mm

Signalisierung

Statusanzeige vorhanden	ja
Betriebsspannungsanzeige	LED grün

Maße

Artikelabmessungen

Breite	174 mm
Höhe	89,6 mm
Tiefe	79,3 mm

Umwelt- und Lebensdauerbedingungen

Umgebungsbedingungen

FLKMS-KS50/32IM/YCS - Passivmodul



2314451

<https://www.phoenixcontact.com/de/produkte/2314451>

Schutzart (Modul)	IP00
Schutzart (Einbauort)	≤ IP54
Umgebungstemperatur (Betrieb)	-20 °C ... 70 °C
Umgebungstemperatur (Lagerung/Transport)	-20 °C ... 70 °C
Höhenlage	≤ 2000 m

Zulassungen

UKCA

Zertifikat	UKCA-konform
------------	--------------

Normen und Bestimmungen

Luft- und Kriechstrecken

Normen/Bestimmungen	EN IEC 60664-1
---------------------	----------------

Montage

Montageart	Tragschienenmontage
Einbaulage	beliebig

Hinweise

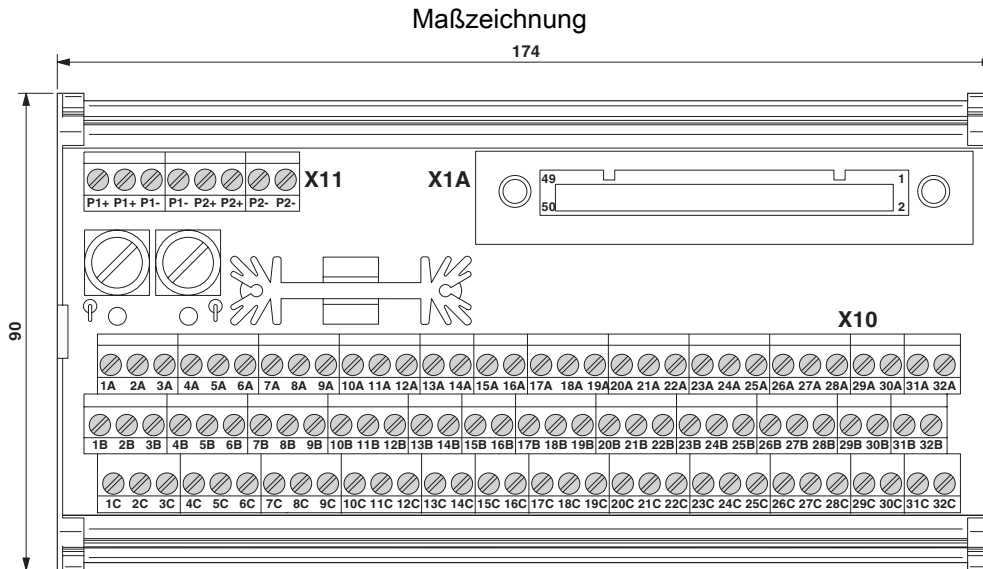
Hinweis zum Betrieb	Für den bestimmungsgemäßen Gebrauch sind die Vorgaben der Installationsrichtlinie (siehe Downloads) einzuhalten. Bei Anwendungen oder Einsatz mit Fremdprodukten, müssen zusätzlich die Vorgaben, Sicherheits- und Warnhinweise des jeweiligen Fremdherstellers erfüllt werden.
---------------------	---

FLKMS-KS50/32IM/YCS - Passivmodul

2314451

<https://www.phoenixcontact.com/de/produkte/2314451>

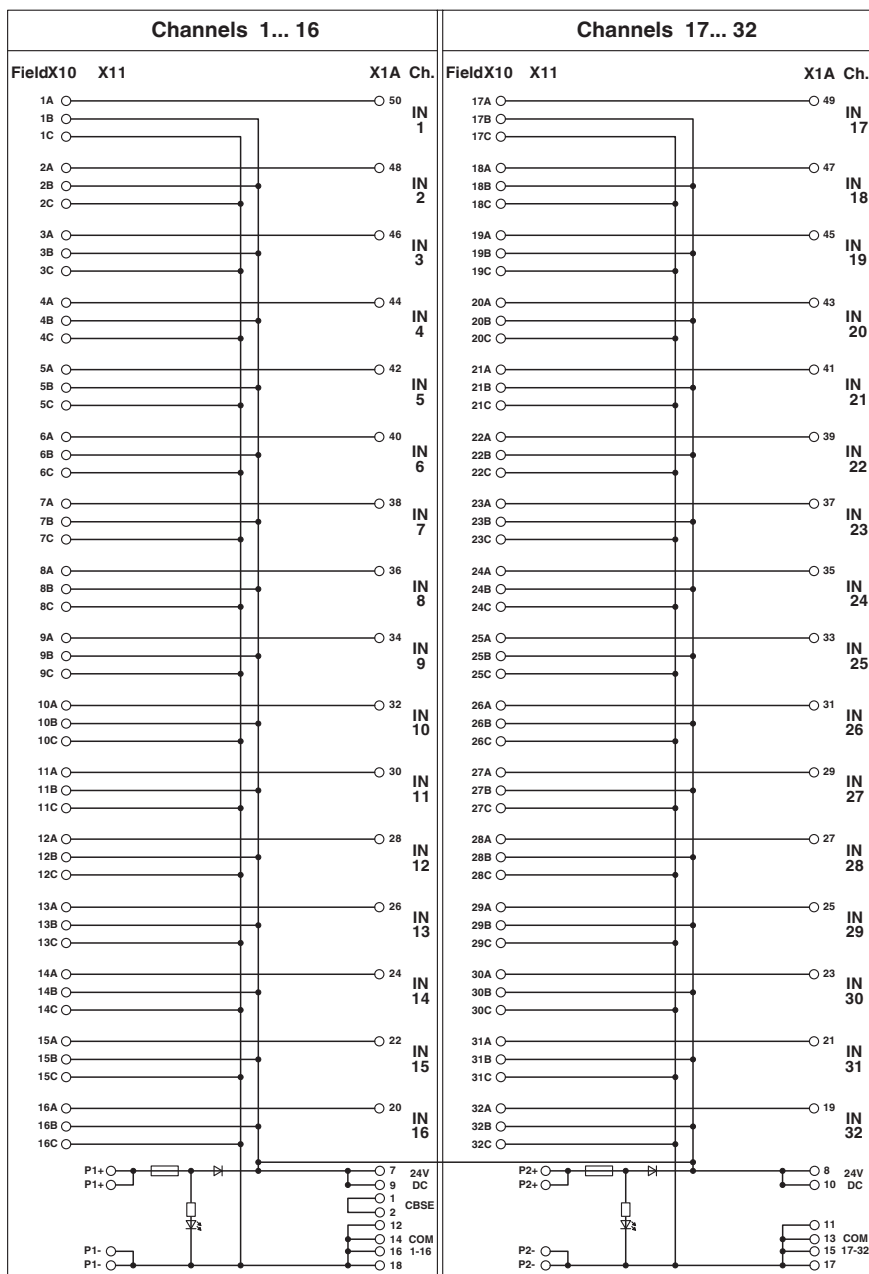
Zeichnungen



2314451

<https://www.phoenixcontact.com/de/produkte/2314451>

Schaltplan



FLKMS-KS50/32IM/YCS - Passivmodul



2314451

<https://www.phoenixcontact.com/de/produkte/2314451>

Zulassungen

📄 Zum Herunterladen von Zertifikaten, besuchen Sie die Produktdetailseite: <https://www.phoenixcontact.com/de/produkte/2314451>

 CSA Zulassungs-ID: LR 13631				
	Nennspannung U_N	Nennstrom I_N	Querschnitt AWG	Querschnitt mm^2
keine				
	24 V	2 A	-	-

FLKMS-KS50/32IM/YCS - Passivmodul



2314451

<https://www.phoenixcontact.com/de/produkte/2314451>

Klassifikationen

ECLASS

ECLASS-13.0	27141152
ECLASS-15.0	27141152

ETIM

ETIM 10.0	EC002780
-----------	----------

UNSPSC

UNSPSC 21.0	39121400
-------------	----------

2314451

<https://www.phoenixcontact.com/de/produkte/2314451>

Environmental product compliance

EU RoHS

Erfüllt die Anforderungen nach RoHS-Richtlinie	Ja
Ausnahmeregelungen soweit bekannt	7(a), 7(c)-I

China RoHS

Environment friendly use period (EFUP)	EFUP-50
	Eine artikelbezogene China RoHS Deklarationstabelle finden Sie im Downloadbereich zum jeweiligen Artikel unter „Herstellereklärung“. Für alle Artikel mit EFUP-E wird keine China RoHS Deklarationstabelle ausgestellt und benötigt.

EU REACH SVHC

Hinweis auf REACH-Kandidatenstoff (CAS-Nr.)	Lead(CAS-Nr.: 7439-92-1)
SCIP	2fe27b31-1ef9-4077-9c5c-4751bef32140

Phoenix Contact 2026 © - Alle Rechte vorbehalten

<https://www.phoenixcontact.com>

PHOENIX CONTACT Deutschland GmbH

Flachsmarktstraße 8

D-32825 Blomberg

+49 52 35/3-1 20 00

info@phoenixcontact.de