

1658833

<https://www.phoenixcontact.com/de/produkte/1658833>

Bitte beachten Sie, dass die in diesem PDF-Dokument angezeigten Daten aus unserem Online-Katalog generiert wurden. Bitte finden Sie die vollständigen Daten in der Benutzer-Dokumentation. Es gelten unsere Allgemeinen Nutzungsbedingungen für Downloads.



RJ45-Anbaurahmen, IP67, für runden Montageausschnitt, mit Dichtung, mit Gewinde und Überwurfmutter, mit RJ45-Buchseneinsatz, CAT5e, Buchse auf Buchse, mit Schutzdeckel, flache Ausführung

Kaufmännische Daten

Artikelnummer	1658833
Verpackungseinheit	1 Stück
Mindestbestellmenge	1 Stück
Verkaufsschlüssel	AE
Produktschlüssel	ABNND8
GTIN	4046356164436
Gewicht pro Stück (inklusive Verpackung)	24,8 g
Gewicht pro Stück (exklusive Verpackung)	22 g
Zolltarifnummer	85369010
Ursprungsland	DE

1658833

<https://www.phoenixcontact.com/de/produkte/1658833>

Technische Daten

Artikeleigenschaften

Produkttyp	Anbaurahmen
Bauform	Variante 6
Steckgesicht	RJ45

Elektrische Eigenschaften

Übertragungsmedium	Kupfer
--------------------	--------

Materialangaben

Material	Kunststoff
Material Gehäuse	Kunststoff

Umwelt- und Lebensdauerbedingungen

Umgebungsbedingungen

Schutzart	IP67
-----------	------

Montage

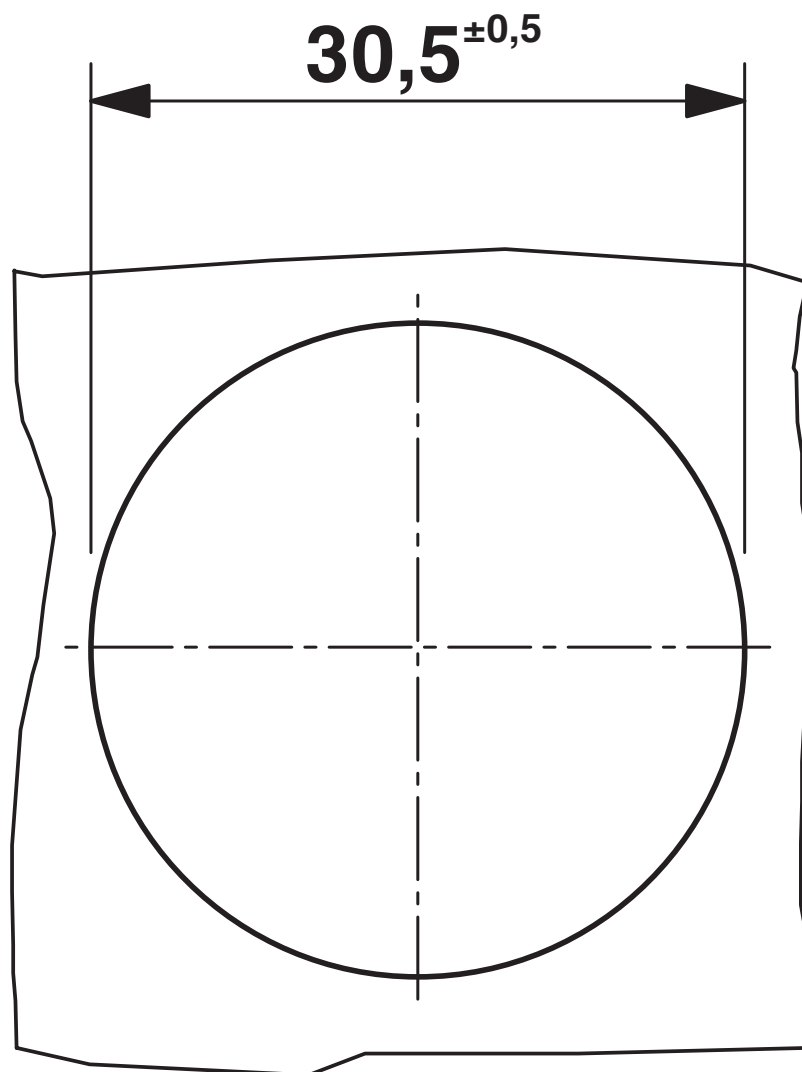
Montageart	Vorderwandmontage
------------	-------------------

1658833

<https://www.phoenixcontact.com/de/produkte/1658833>

Zeichnungen

Maßzeichnung



Montageausschnitt

1658833

<https://www.phoenixcontact.com/de/produkte/1658833>

Klassifikationen

ECLASS

ECLASS-13.0	27440392
ECLASS-15.0	27440318

ETIM

ETIM 10.0	EC002597
-----------	----------

UNSPSC

UNSPSC 21.0	39121400
-------------	----------

1658833

<https://www.phoenixcontact.com/de/produkte/1658833>

Environmental product compliance

EU RoHS

Erfüllt die Anforderungen nach RoHS-Richtlinie

Ja, Keine Ausnahmeregelungen

China RoHS

Environment friendly use period (EFUP)

EFUP-E

Keine Gefahrstoffe über den Grenzwerten

EU REACH SVHC

Hinweis auf REACH-Kandidatenstoff (CAS-Nr.)

Kein Stoff mit einem Massenanteil von mehr als 0,1 %

Phoenix Contact 2026 © - Alle Rechte vorbehalten
<https://www.phoenixcontact.com>

PHOENIX CONTACT Deutschland GmbH
Flachmarktstraße 8
D-32825 Blomberg
+49 52 35/3-1 20 00
info@phoenixcontact.de