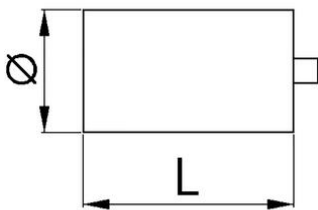


## Blindscheiben und Verschlussbolzen



### Verschlussbolzen aus Kunststoff zu Mehrfach-Kabelverschraubungen

· Verschlussbolzen zu Kabelverschraubungen

<b>Artikel-Nr.:</b>	<b>1310.040.07</b>
EAN:	7611614279619
Material	Polyamid PA 6
Einsatztemperatur	-30°C / +100°C
Einsatzbereich	Zum Verschiessen nicht belegter Bohrungen in Mehrfach-Kabelverschraubungen
Durchmesser Leitung / Rohr	4 mm
Masswert L	14 mm
Verpackung innen	50
Preisgruppe	540