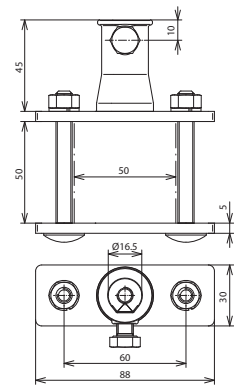
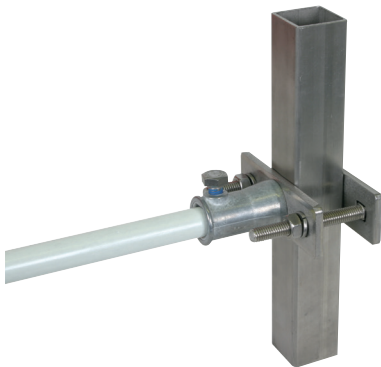


BS 4K 20.50 BB16 ZG V2A (106 312)



Maßbild BS 4K 20.50 BB16 ZG V2A

Typ	BS 4K 20.50 BB16 ZG V2A
Art.-Nr.	106 312
Werkstoff	ZG / NIRO
Klemmbereich Vierkant-Profil	20 x 20 bis 50 x 50 mm
Schraube	M8 x 70 / M8 x 12 mm
Werkstoff Schraube	NIRO
Stammdaten	
Nettogewicht	327.300 g/st
Zolltarifnummer (Komb. Nomenklatur EU)	85389099
GTIN (EAN)	4013364098756
VPE	5 ST

Änderungen in Form und Technik, bei Maßen, Gewichten und Werkstoffen behalten wir uns im Sinne des Fortschrittes der Technik vor. Die Abbildungen sind unverbindlich.