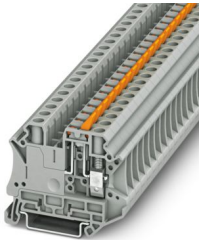


# UT 6-MTL P/P - Messertrennklemme

3046147

<https://www.phoenixcontact.com/de/produkte/3046147>

Bitte beachten Sie, dass die in diesem PDF-Dokument angezeigten Daten aus unserem Online-Katalog generiert wurden. Bitte finden Sie die vollständigen Daten in der Benutzer-Dokumentation. Es gelten unsere Allgemeinen Nutzungsbedingungen für Downloads.



Messertrennklemme, mit Betätigungsflasche und Prüfbuchschrauben zur Aufnahme von Prüfsteckern, Nennspannung: 500 V, Nennstrom: 20 A, Anschlussart: Schraubanschluss, Bemessungsquerschnitt: 2,5 mm<sup>2</sup>, Querschnitt: 0,2 mm<sup>2</sup> - 10 mm<sup>2</sup>, Montage: NS 35/7,5, NS 35/15, Farbe: grau

## Ihre Vorteile

- Global anerkannt: weltweit bewährter Schraubanschluss
- Wartungsfrei und vibrationsicher aufgrund des patentierten Reakdyn-Prinzips
- Komfortable Auftrennung von Stromkreisen durch die implementierten Hebeltrennmesser
- Platzersparnis und Flexibilität durch den Anschluss von zwei gleichen Leitern
- Langzeitstabile Verbindungen bei Einsatz hochwertiger Materialien
- Geringe Eigenerwärmung durch hohe Kontaktkräfte
- Maximale Effizienz auf kleinstem Raum - dank einer integrierten Ebenenbrückung werden die Anschlüsse ebenenübergreifend verbunden

## Kaufmännische Daten

|  |               |
|--|---------------|
| Artikelnummer                            | 3046147       |
| Verpackungseinheit                       | 50 Stück      |
| Mindestbestellmenge                      | 1 Stück       |
| Verkaufsschlüssel                        | BA            |
| Produktschlüssel                         | BE1131        |
| GTIN                                     | 4055626063409 |
| Gewicht pro Stück (inklusive Verpackung) | 18,29 g       |
| Gewicht pro Stück (exklusive Verpackung) | 18,29 g       |
| Zolltarifnummer                          | 85369010      |
| Ursprungsland                            | PL            |

# UT 6-MTL P/P - Messertrennklemme



3046147

<https://www.phoenixcontact.com/de/produkte/3046147>

## Technische Daten

### Artikeleigenschaften

|                       |             |
|-----------------------|-------------|
| Produkttyp            | Trennklemme |
| Produktfamilie        | UT          |
| Anzahl der Anschlüsse | 2           |
| Anzahl der Reihen     | 1           |
| Potenziale            | 1           |

### Isolationseigenschaften

|                        |     |
|------------------------|-----|
| Überspannungskategorie | III |
| Verschmutzungsgrad     | 3   |

### Elektrische Eigenschaften

|  |        |
|--|--------|
| Bemessungsstoßspannung                     | 6 kV   |
| Maximale Verlustleistung bei Nennbedingung | 1,31 W |

### Anschlussdaten

|                                 |                   |
|---------------------------------|-------------------|
| Anzahl der Anschlüsse pro Etage | 2                 |
| Nennquerschnitt                 | 6 mm <sup>2</sup> |

### Etage 1 oben 1 unten 1

|  |   |
|--|---|
| Anschlussart   | Schraubanschluss                                |
| Schraubengewinde   | M4  |
| Anzugsdrehmoment   | 1,5 ... 1,8 Nm                                  |
| Abisolierlänge   | 10 mm   |
| Lehrdorn   | A5  |
| Anschluss gemäß Norm   | IEC 60947-7-1                                   |
| Leiterquerschnitt starr  | 0,2 mm <sup>2</sup> ... 10 mm <sup>2</sup>      |
| Leiterquerschnitt AWG  | 24 ... 8 (umgerechnet nach IEC)                 |
| Leiterquerschnitt flexibel   | 0,2 mm <sup>2</sup> ... 10 mm <sup>2</sup>      |
| Leiterquerschnitt flexibel [AWG]   | 24 ... 8 (umgerechnet nach IEC)                 |
| Leiterquerschnitt flexibel ultraschallverdichtet                                 | 0,34 mm <sup>2</sup> ... 10 mm <sup>2</sup>     |
| Leiterquerschnitt flexibel [AWG] ultraschallverdichtet                           | 22 ... 8 (umgerechnet nach IEC)                 |
| Leiterquerschnitt flexibel (Aderendhülse ohne Kunststoffhülse)                   | 0,25 mm <sup>2</sup> ... 6 mm <sup>2</sup>      |
| Leiterquerschnitt flexibel (Aderendhülse mit Kunststoffhülse)                    | 0,25 mm <sup>2</sup> ... 6 mm <sup>2</sup>      |
| 2 Leiter gleichen Querschnitts starr   | 0,2 mm <sup>2</sup> ... 2,5 mm <sup>2</sup>     |
| 2 Leiter gleichen Querschnitts flexibel  | 0,2 mm <sup>2</sup> ... 2,5 mm <sup>2</sup>     |
| 2 Leiter gleichen Querschnitts flexibel m. Aderendhülse ohne Kunststoffhülse     | 0,25 mm <sup>2</sup> ... 1,5 mm <sup>2</sup>    |
| 2 Leiter gleichen Querschnitts flexibel m. TWIN-Aderendhülse mit Kunststoffhülse | 0,5 mm <sup>2</sup> ... 4 mm <sup>2</sup>       |
| Nennquerschnitt  | 2,5 mm <sup>2</sup>                             |
| Nennstrom  | 20 A  |
| Belastungsstrom maximal  | 20 A (bei 10 mm <sup>2</sup> Leiterquerschnitt) |

# UT 6-MTL P/P - Messertrennklemme



3046147

<https://www.phoenixcontact.com/de/produkte/3046147>

|              |       |
|--------------|-------|
| Nennspannung | 500 V |
|--------------|-------|

## Maße

|                     |         |
|---------------------|---------|
| Breite              | 8,2 mm  |
| Höhe                | 57,8 mm |
| Tiefe auf NS 35/7,5 | 49,1 mm |
| Tiefe auf NS 35/15  | 56,6 mm |

## Materialangaben

|  |                 |
|--|-----------------|
| Farbe  | grau (RAL 7042) |
| Brennbarkeitsklasse nach UL 94                               | V0              |
| Isolierstoffgruppe   | I               |
| Isolierstoff   | PA              |
| Statischer Isolierstoffeinsatz in Kälte                      | -60 °C          |
| Temperatur Index Isolierstoff (DIN EN 60216-1 (VDE 0304-21)) | 125 °C          |
| Relativer Isolierstoff Temperatur Index (Elec., UL 746 B)    | 130 °C          |
| Brandschutz für Schienenfahrzeuge (DIN EN 45545-2) R22       | HL 1 - HL 3     |
| Brandschutz für Schienenfahrzeuge (DIN EN 45545-2) R23       | HL 1 - HL 3     |
| Brandschutz für Schienenfahrzeuge (DIN EN 45545-2) R24       | HL 1 - HL 3     |
| Brandschutz für Schienenfahrzeuge (DIN EN 45545-2) R26       | HL 1 - HL 3     |
| Wärmeabgabe kalorimetrisch NFPA 130 (ASTM E 1354)            | 27,5 MJ/kg      |
| Oberflächen Flammbarkeit NFPA 130 (ASTM E 162)               | bestanden       |
| Spezifisch optische Rauchgasdichte NFPA 130 (ASTM E 662)     | bestanden       |
| Rauchgastoxizität NFPA 130 (SMP 800C)                        | bestanden       |

## Mechanische Eigenschaften

### Mechanische Daten

|                   |      |
|-------------------|------|
| Offene Seitenwand | Nein |
|-------------------|------|

## Umwelt- und Lebensdauerbedingungen

### Umgebungsbedingungen

|   |   |
|---|---|
| Umgebungstemperatur (Betrieb)                   | -60 °C ... 110 °C (Betriebstemperaturbereich inkl. Eigenerwärmung, max. kurzzeitige Betriebstemperatur siehe RTI Elec.) |
| Umgebungstemperatur (Lagerung/Transport)        | -25 °C ... 60 °C (für kurze Zeit, nicht über 24 h, -60 °C bis +70 °C)   |
| Umgebungstemperatur (Montage)                   | -5 °C ... 70 °C   |
| Umgebungstemperatur (Betätigung)                | -5 °C ... 70 °C   |
| Zulässige Luftfeuchtigkeit (Betrieb)            | 20 % ... 90 %   |
| Zulässige Luftfeuchtigkeit (Lagerung/Transport) | 30 % ... 70 %   |

## Normen und Bestimmungen

|                      |               |
|----------------------|---------------|
| Anschluss gemäß Norm | IEC 60947-7-1 |
|----------------------|---------------|

## Montage

# UT 6-MTL P/P - Messertrennklemme



3046147

<https://www.phoenixcontact.com/de/produkte/3046147>

|            |           |
|------------|-----------|
| Montageart | NS 35/7,5 |
|            | NS 35/15  |

## Zeichnungen

Schaltplan



# UT 6-MTL P/P - Messertrennklemme





3046147


<https://www.phoenixcontact.com/de/produkte/3046147>

## Zulassungen

☞ Zum Herunterladen von Zertifikaten, besuchen Sie die Produktdetailseite: <https://www.phoenixcontact.com/de/produkte/3046147>

 **CSA**  
Zulassungs-ID: 13631

 **EAC**  
Zulassungs-ID: KZ7500651131219505

 **cULus Recognized**  
Zulassungs-ID: E60425

|                     | Nennspannung $U_N$ | Nennstrom $I_N$ | Querschnitt AWG | Querschnitt $\text{mm}^2$ |
|---------------------|--------------------|-----------------|-----------------|---------------------------|
| <b>B</b>            |                    |                 |                 |                           |
|                     | 300 V              | 16 A            | 24 - 8          | -                         |
| Mehrleiteranschluss | 300 V              | 16 A            | 24 - 12         | -                         |
| <b>C</b>            |                    |                 |                 |                           |
|                     | 300 V              | 16 A            | 24 - 8          | -                         |
| Mehrleiteranschluss | 300 V              | 16 A            | 24 - 12         | -                         |
| <b>D</b>            |                    |                 |                 |                           |
|                     | 600 V              | 5 A             | 24 - 8          | -                         |
| Mehrleiteranschluss | 600 V              | 5 A             | 24 - 12         | -                         |

 **CSA**  
Zulassungs-ID: 13631

# UT 6-MTL P/P - Messertrennklemme



3046147

<https://www.phoenixcontact.com/de/produkte/3046147>

## Klassifikationen

### ECLASS

|             |          |
|-------------|----------|
| ECLASS-15.0 | 27250108 |
| ECLASS-13.0 | 27250108 |

### ETIM

|           |          |
|-----------|----------|
| ETIM 10.0 | EC000902 |
|-----------|----------|

### UNSPSC

|             |          |
|-------------|----------|
| UNSPSC 21.0 | 39121400 |
|-------------|----------|

## Environmental product compliance

### EU RoHS

|  |      |
|--|------|
| Erfüllt die Anforderungen nach RoHS-Richtlinie | Ja   |
| Ausnahmeregelungen soweit bekannt              | 6(c) |

### China RoHS

|  |   |
|--|---|
| Environment friendly use period (EFUP) | EFUP-50<br>Eine artikelbezogene China RoHS Deklarationstabelle finden Sie im Downloadbereich zum jeweiligen Artikel unter „Herstellereklärung“. Für alle Artikel mit EFUP-E wird keine China RoHS Deklarationstabelle ausgestellt und benötigt. |
|--|---|

### EU REACH SVHC

|   |                                      |
|---|--------------------------------------|
| Hinweis auf REACH-Kandidatenstoff (CAS-Nr.) | Lead(CAS-Nr.: 7439-92-1)             |
| SCIP  | cf84d6b6-5b50-4de8-9db5-6743d7b9d2bf |

### EF3.1 Klimawandel

|         |               |
|---------|---------------|
| CO2e kg | 0,234 kg CO2e |
|---------|---------------|