

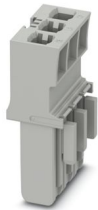
# CP 4/3 - Steckergehäuse

1066560

<https://www.phoenixcontact.com/de/produkte/1066560>



Bitte beachten Sie, dass die in diesem PDF-Dokument angezeigten Daten aus unserem Online-Katalog generiert wurden. Bitte finden Sie die vollständigen Daten in der Benutzer-Dokumentation. Es gelten unsere Allgemeinen Nutzungsbedingungen für Downloads.



Steckergehäuse, Nennspannung: 800 V, Nennstrom: 10 A, Anschlussart: Crimpanschluss, Rastermaß: 6,2 mm, Tiefe: 32,4 mm, Breite: 17,5 mm, Höhe: 14,95 mm, Polzahl: 3, Farbe: grau, Montageart: Steckmontage

## Ihre Vorteile

- Geringe Baugröße für platzkritische Anwendungen
- Kostengünstiger Anschluss vorkonfekionierter Leiter mit Crimpanschluss

## Kaufmännische Daten

Artikelnummer	1066560
Verpackungseinheit	10 Stück
Mindestbestellmenge	10 Stück
Verkaufsschlüssel	BA
Produktschlüssel	BE2144
GTIN	4055626733555
Gewicht pro Stück (inklusive Verpackung)	3,45 g
Gewicht pro Stück (exklusive Verpackung)	3,3 g
Zolltarifnummer	85389099
Ursprungsland	PL

# CP 4/3 - Steckergehäuse

1066560

<https://www.phoenixcontact.com/de/produkte/1066560>

## Technische Daten

### Artikeleigenschaften

Produkttyp	Stecker
Polzahl	3
Rastermaß	6,2 mm

### Isolationseigenschaften

Überspannungskategorie	III
Verschmutzungsgrad	3

### Anschlussdaten

Anschlussart	Crimpanschluss
Leiterquerschnitt flexibel	1,5 mm <sup>2</sup> ... 2,5 mm <sup>2</sup>
Nennquerschnitt	1,5 mm <sup>2</sup>
Nennstrom	10 A
Belastungsstrom maximal	17,5 A (bei 1,5 mm <sup>2</sup> Leiterquerschnitt)
Nennspannung	800 V

### Maße

Breite	17,5 mm
Höhe	14,95 mm
Tiefe	32,4 mm
Rastermaß	6,2 mm

### Materialangaben

Farbe	grau (RAL 7042)
Brennbarkeitsklasse nach UL 94	V0
Isolierstoffgruppe	CTI 600
Statischer Isolierstoffeinsatz in Kälte	-60 °C
Relativer Isolierstoff Temperatur Index (Elec., UL 746 B)	130 °C
Brandschutz für Schienenfahrzeuge (DIN EN 45545-2) R22	HL 1 - HL 3
Brandschutz für Schienenfahrzeuge (DIN EN 45545-2) R23	HL 1 - HL 3
Brandschutz für Schienenfahrzeuge (DIN EN 45545-2) R24	HL 1 - HL 3
Brandschutz für Schienenfahrzeuge (DIN EN 45545-2) R26	HL 1 - HL 3
Oberflächen Flammbarkeit NFPA 130 (ASTM E 162)	bestanden
Spezifisch optische Rauchgasdichte NFPA 130 (ASTM E 662)	bestanden
Rauchgastoxizität NFPA 130 (SMP 800C)	bestanden

### Umwelt- und Lebensdauerbedingungen

#### Umgebungsbedingungen

Umgebungstemperatur (Betrieb)	-60 °C (max. Betriebstemperatur siehe Deratingkurve)
Umgebungstemperatur (Lagerung/Transport)	-25 °C ... 60 °C (für kurze Zeit, nicht über 24 h, -60 °C bis +70 °C)

# CP 4/3 - Steckergehäuse

1066560

<https://www.phoenixcontact.com/de/produkte/1066560>



Umgebungstemperatur (Montage)	-5 °C ... 70 °C
Umgebungstemperatur (Betätigung)	-5 °C ... 70 °C
Zulässige Luftfeuchtigkeit (Lagerung/Transport)	30 % ... 70 %

# CP 4/3 - Steckergehäuse



1066560


<https://www.phoenixcontact.com/de/produkte/1066560>

## Zulassungen

☞ Zum Herunterladen von Zertifikaten, besuchen Sie die Produktdetailseite: <https://www.phoenixcontact.com/de/produkte/1066560>

 <b>IECEE CB Scheme</b> Zulassungs-ID: DE1-64672_B1_B2				
	Nennspannung $U_N$	Nennstrom $I_N$	Querschnitt AWG	Querschnitt $\text{mm}^2$
keine				
	800 V	10 A	-	-

 <b>VDE Zeichengenehmigung</b> Zulassungs-ID: 40043445				
	Nennspannung $U_N$	Nennstrom $I_N$	Querschnitt AWG	Querschnitt $\text{mm}^2$
keine				
	800 V	10 A	-	1,5 - 2,5

 <b>EAC</b> Zulassungs-ID: KZ7500651131219505				
---	--	--	--	--

# CP 4/3 - Steckergehäuse

1066560

<https://www.phoenixcontact.com/de/produkte/1066560>



## Klassifikationen

### ECLASS

ECLASS-13.0	27250306
ECLASS-15.0	27250306

### ETIM

ETIM 10.0	EC002021
-----------	----------

### UNSPSC

UNSPSC 21.0	31261500
-------------	----------

# CP 4/3 - Steckergehäuse

1066560

<https://www.phoenixcontact.com/de/produkte/1066560>



## Environmental product compliance

### EU RoHS

Erfüllt die Anforderungen nach RoHS-Richtlinie	Ja, Keine Ausnahmeregelungen
--	------------------------------

### China RoHS

Environment friendly use period (EFUP)	EFUP-E
	Keine Gefahrstoffe über den Grenzwerten

### EU REACH SVHC

Hinweis auf REACH-Kandidatenstoff (CAS-Nr.)	Kein Stoff mit einem Massenanteil von mehr als 0,1 %
---	--

### EF3.1 Klimawandel

CO2e kg	0,025 kg CO2e
---------	---------------

Phoenix Contact 2026 © - Alle Rechte vorbehalten  
<https://www.phoenixcontact.com>

PHOENIX CONTACT Deutschland GmbH  
Flachmarktstraße 8  
D-32825 Blomberg  
+49 52 35/3-1 20 00  
[info@phoenixcontact.de](mailto:info@phoenixcontact.de)