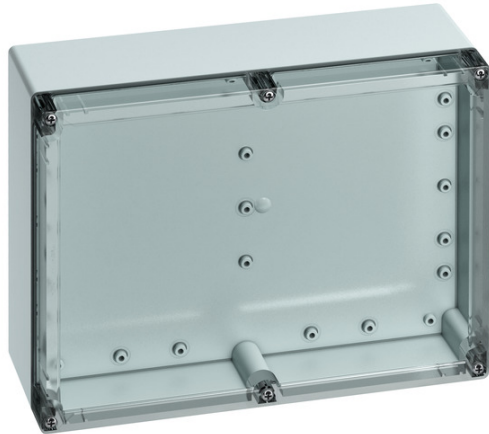


Leergehäuse

## TG ABS 3023-11-to



### TG ABS 3023-11-to

Leergehäuse

INDIVIDUALISIERBAR

Artikelnummer: 10151301  
Maße: 302 x 232 x 110 mm

Leergehäuse, mit Schutzart IP66/IP67, ABS,  $U_i=690V$  AC,  $U_i=1000V$  DC, innenliegende Befestigungsstellen, für Standardinstallationen im Innenbereich, mit Schnellverschluss

**Kasten: ABS, grau, Deckel: Polycarbonat, transparent, glatte Seitenwände**

**Beigefügtes Zubehör:**  
**Deckelverliersicherung, 4 Befestigungsschrauben für Zubehör**



Zum Industrieprodukt: 20151301

## Produkteigenschaften

### Elektrische Eigenschaften

Bemessungsisolationsspannung AC:	690 V
Bemessungsisolationsspannung DC:	1000 V
Schutzklasse:	II
Schutzart:	IP66/IP67
UL Type Rating:	k.A.

### Farben

Farbe Unterteil:	grau
Farbe Oberteil:	transparent

### Maße und Gewicht

Breite:	302 mm
Länge:	232 mm
Höhe:	110 mm
Gewicht:	0.965 kg

### Materialeigenschaften

UV-beständig:	nein
halogenfrei:	ja
Brennbarkeitsklasse nach UL94:	HB
Glühdrahtfestigkeit:	650 °C (EN 60695-2-11)

### Mechanische Eigenschaften

Befestigungsart:	Wand-/Deckenmontage
Schlagfestigkeit:	IK07
Anreihbar:	ja
Art des Oberteils:	Deckel
Befestigung:	innenliegende Befestigungsstellen

## Umgebungsbedingungen

max. relative Luftfeuchtigkeit 25°C:	95 %
max. relative Luftfeuchtigkeit 40°C:	50 %
Umgebungstemperatur min.:	-25 °C
Umgebungstemperatur max.:	40 °C
Umgebungstemperatur 24h:	35 °C
Installationsort:	Innenbereich

## Vertriebsdaten

EAN:	4013902996483
ETIM Klasse:	EC000261
Zolltarifnummer:	85389099
Mindestbestellmenge:	1

## Werkstoff

Material Unterteil:	ABS
Material Oberteil:	Polycarbonat
Material Dichtung:	Polyurethan
Material Deckelschraube:	Edelstahl 1.4303 (V2A)

## Zubehör

[18200101 - TG ISS - Innenscharnier-Set](#)

[18200201 - TG ABL - Außenbefestigungslaschens.](#)

[18200501 - TG PST2 - Plombiererset](#)

[18200701 - TG DVS-57 - Deckelverliersicherung](#)

[18601301 - TG MPI-3023 - Montageplatte](#)

[18701301 - TG MPS-3023 - Montageplatte](#)

[19599501 - LFR - Stufenbohrer](#)

[19728501 - TS 15-283,5 - Normschiene](#)

[19828501 - NS 35-283,5 - Normschiene](#)

[26241201 - DAE M12 - Druckausgleichelement](#)

[26541101 - BEL Air active M40 12-1/gr - Belüftungselement AIR](#)

[26541201 - BEL Air active M40 24-1/gr - Belüftungselement AIR](#)