

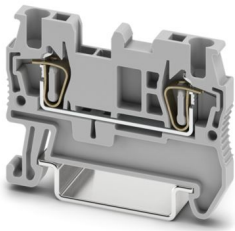
# ST 1,5 - Durchgangsklemme

3031076

<https://www.phoenixcontact.com/de/produkte/3031076>



Bitte beachten Sie, dass die in diesem PDF-Dokument angezeigten Daten aus unserem Online-Katalog generiert wurden. Bitte finden Sie die vollständigen Daten in der Benutzer-Dokumentation. Es gelten unsere Allgemeinen Nutzungsbedingungen für Downloads.



Durchgangsklemme, Nennspannung: 500 V, Nennstrom: 17,5 A, Anzahl der Anschlüsse: 2, Anschlussart: Zugfederanschluss, Bemessungsquerschnitt: 1,5 mm<sup>2</sup>, 1. Etage, Querschnitt: 0,08 mm<sup>2</sup> - 1,5 mm<sup>2</sup>, Montageart: NS 35/7,5, NS 35/15, Farbe: grau

## Ihre Vorteile

- Einfache Verdrahtung kleinster, flexibler Leiter
- Ermöglicht die Verdrahtung mit nur einer Hand
- Keine Querschnittreduzierung bei der Verwendung von Leitern mit Aderendhülse
- Bewährte Vibrationssicherheit durch federnde Kontaktelemente
- Vibrationssicherer und wartungsfreier Leiteranschluss
- Volle Flexibilität durch das einheitliche CLIPLINE complete Brücken-, Markierungs- und Prüfzubehör

## Kaufmännische Daten

Artikelnummer	3031076
Verpackungseinheit	50 Stück
Mindestbestellmenge	50 Stück
Verkaufsschlüssel	BA
Produktschlüssel	BE2111
GTIN	4017918186616
Gewicht pro Stück (inklusive Verpackung)	4,94 g
Gewicht pro Stück (exklusive Verpackung)	4,94 g
Zolltarifnummer	85369010
Ursprungsland	DE

# ST 1,5 - Durchgangsklemme



3031076

<https://www.phoenixcontact.com/de/produkte/3031076>

## Technische Daten

### Artikeleigenschaften

Produkttyp	Durchgangsklemme
Produktfamilie	ST
Anwendungsbereich	Bahnindustrie
	Maschinenbau
	Anlagenbau
	Prozessindustrie
Anzahl der Anschlüsse	2
Anzahl der Reihen	1
Potenziale	1

### Isolationseigenschaften

Überspannungskategorie	III
Verschmutzungsgrad	3

### Elektrische Eigenschaften

Bemessungsstoßspannung	6 kV
Maximale Verlustleistung bei Nennbedingung	0,56 W

### Anschlussdaten

Anzahl der Anschlüsse pro Etage	2
Nennquerschnitt	1,5 mm <sup>2</sup>

#### 1. Etage

Anschlussart	Zugfederanschluss
Abisolierlänge	8 mm ... 10 mm
Lehrdorn	A1
Anschluss gemäß Norm	IEC 60947-7-1
Leiterquerschnitt starr	0,08 mm <sup>2</sup> ... 1,5 mm <sup>2</sup>
Leiterquerschnitt AWG	28 ... 16 (umgerechnet nach IEC)
Leiterquerschnitt flexibel	0,08 mm <sup>2</sup> ... 1,5 mm <sup>2</sup>
Leiterquerschnitt flexibel [AWG]	28 ... 16 (umgerechnet nach IEC)
Leiterquerschnitt flexibel ultraschallverdichtet	0,34 mm <sup>2</sup> ... 1,5 mm <sup>2</sup>
Leiterquerschnitt flexibel [AWG] ultraschallverdichtet	22 ... 16 (umgerechnet nach IEC)
Leiterquerschnitt flexibel (Aderendhülse ohne Kunststoffhülse)	0,14 mm <sup>2</sup> ... 1,5 mm <sup>2</sup>
Leiterquerschnitt flexibel (Aderendhülse mit Kunststoffhülse)	0,14 mm <sup>2</sup> ... 1,5 mm <sup>2</sup>
2 Leiter gleichen Querschnitts flexibel m. TWIN-Aderendhülse mit Kunststoffhülse	0,5 mm <sup>2</sup>
Nennquerschnitt	1,5 mm <sup>2</sup>
Nennstrom	17,5 A
Belastungsstrom maximal	17,5 A (bei 1,5 mm <sup>2</sup> Leiterquerschnitt)
Nennspannung	500 V

# ST 1,5 - Durchgangsklemme



3031076

<https://www.phoenixcontact.com/de/produkte/3031076>

## Ex-Daten

### Bemessungsdaten (ATEX/IECEX)

Kennzeichnung	Ⓜ II 2 GD Ex eb IIC Gb
Einsatztemperaturbereich	-60 °C ... 85 °C
Ex-bescheinigtes Zubehör	3030417 D-ST 2,5 3030721 ATP-ST 4 1204504 SZF 0-0,4X2,5 3022276 CLIPFIX 35-5 3022218 CLIPFIX 35
Auflistung Brücken	Steckbrücke / FBS 2-4 / 3030116 Steckbrücke / FBS 3-4 / 3030129 Steckbrücke / FBS 4-4 / 3030132 Steckbrücke / FBS 5-4 / 3030145 Steckbrücke / FBS 10-4 / 3030158 Steckbrücke / FBS 20-4 / 3030352
Brückendaten	16,5 A (1,5 mm <sup>2</sup> )
Temperaturerhöhung Ex	40 K (19,4 A / 1,5 mm <sup>2</sup> )
bei Brückung mit Brücke	440 V
- bei überspringender Brückung	352 V
- bei überspringender Brückung über PE-Klemme	352 V
- bei abgelängter Brückung mit Deckel	220 V
- bei abgelängter Brückung mit Abteilungsstrennplatte	275 V
Bemessungsisolationsspannung	400 V
Ausgang	(dauerhaft)

### Etage Ex Allgemein

Bemessungsspannung	440 V
Bemessungsstrom	17,5 A
Belastungsstrom maximal	17,5 A
Durchgangswiderstand	1,43 mΩ

### Anschlussdaten Ex Allgemein

Nennquerschnitt	1,5 mm <sup>2</sup>
Bemessungsquerschnitt AWG	16
Anschlussvermögen starr	0,08 mm <sup>2</sup> ... 1,5 mm <sup>2</sup>
Anschlussvermögen AWG	28 ... 16
Anschlussvermögen flexibel	0,08 mm <sup>2</sup> ... 1,5 mm <sup>2</sup>
Anschlussvermögen AWG	28 ... 16

## Maße

Breite	4,2 mm
Deckelbreite	2,2 mm
Höhe	48,5 mm
Tiefe auf NS 35/7,5	36,5 mm

# ST 1,5 - Durchgangsklemme



3031076

<https://www.phoenixcontact.com/de/produkte/3031076>

Tiefe auf NS 35/15	44 mm
--------------------	-------

## Materialangaben

Farbe	grau (RAL 7042)
Brennbarkeitsklasse nach UL 94	V0
Isolierstoffgruppe	I
Isolierstoff	PA
Statischer Isolierstoffeinsatz in Kälte	-60 °C
Temperatur Index Isolierstoff (DIN EN 60216-1 (VDE 0304-21))	125 °C
Relativer Isolierstoff Temperatur Index (Elec., UL 746 B)	130 °C
Brandschutz für Schienenfahrzeuge (DIN EN 45545-2) R22	HL 1 - HL 3
Brandschutz für Schienenfahrzeuge (DIN EN 45545-2) R23	HL 1 - HL 3
Brandschutz für Schienenfahrzeuge (DIN EN 45545-2) R24	HL 1 - HL 3
Brandschutz für Schienenfahrzeuge (DIN EN 45545-2) R26	HL 1 - HL 3
Wärmeabgabe kalorimetrisch NFPA 130 (ASTM E 1354)	27,5 MJ/kg
Oberflächen Flammparität NFPA 130 (ASTM E 162)	bestanden
Spezifisch optische Rauchgasdichte NFPA 130 (ASTM E 662)	bestanden
Rauchgastoxizität NFPA 130 (SMP 800C)	bestanden

## Elektrische Prüfungen

### Stoßspannungsprüfung

Prüfspannung Sollwert	7,3 kV
Ergebnis	Prüfung bestanden

### Erwärmungsprüfung

Anforderung Erwärmungsprüfung	Temperaturerhöhung $\leq 45$ K
Ergebnis	Prüfung bestanden
Kurzzeitstromfestigkeit 1,5 mm <sup>2</sup>	0,18 kA
Ergebnis	Prüfung bestanden

### Betriebsfrequente Spannungsfestigkeit

Prüfspannung Sollwert	1,89 kV
Ergebnis	Prüfung bestanden

## Mechanische Eigenschaften

### Mechanische Daten

Offene Seitenwand	Ja
-------------------	----

## Mechanische Prüfungen

### Mechanische Festigkeit

Ergebnis	Prüfung bestanden
----------	-------------------

### Befestigung auf dem Träger

Tragschiene/Befestigungsaufgabe	NS 35
---------------------------------	-------

# ST 1,5 - Durchgangsklemme



3031076

<https://www.phoenixcontact.com/de/produkte/3031076>

Prüfkraft Sollwert	1 N
Ergebnis	Prüfung bestanden

## Prüfung auf Leiterbeschädigung und Lockerung

Rotationsgeschwindigkeit	10 U/min
Umdrehungen	135
Leiterquerschnitt/Gewicht	0,08 mm <sup>2</sup> / 0,1 kg 1,5 mm <sup>2</sup> / 0,4 kg
Ergebnis	Prüfung bestanden

## Umwelt- und Lebensdauerbedingungen

### Alterung

Temperaturzyklen	192
Ergebnis	Prüfung bestanden

### Nadelflammenprüfung

Einwirkdauer	30 s
Ergebnis	Prüfung bestanden

### Schwingen/Breitbandrauschen

Prüfspezifikation	DIN EN 50155 (VDE 0115-200):2008-03
Spektrum	Lebensdauerprüfung Kategorie 1, Klasse B, am Fahrzeugkasten angebaut
Frequenz	$f_1 = 5 \text{ Hz}$ bis $f_2 = 150 \text{ Hz}$
ASD-Pegel	1,857 (m/s <sup>2</sup> )/Hz
Beschleunigung	0,8g
Prüfdauer je Achse	5 h
Prüfrichtungen	X-, Y- und Z-Achse
Ergebnis	Prüfung bestanden

### Schocken

Prüfspezifikation	DIN EN 50155 (VDE 0115-200):2008-03
Schockform	Halbsinusförmig
Beschleunigung	5g
Schockdauer	30 ms
Anzahl der Schocks je Richtung	3
Prüfrichtungen	X-, Y- und Z-Achse (pos. und neg.)
Ergebnis	Prüfung bestanden

### Umgebungsbedingungen

Umgebungstemperatur (Betrieb)	-60 °C ... 110 °C (Betriebstemperaturbereich inkl. Eigenerwärmung, max. kurzzeitige Betriebstemperatur siehe RTI Elec.)
Umgebungstemperatur (Lagerung/Transport)	-25 °C ... 60 °C (für kurze Zeit, nicht über 24 h, -60 °C bis +70 °C)
Umgebungstemperatur (Montage)	-5 °C ... 70 °C
Umgebungstemperatur (Betätigung)	-5 °C ... 70 °C

# ST 1,5 - Durchgangsklemme

3031076

<https://www.phoenixcontact.com/de/produkte/3031076>



Zulässige Luftfeuchtigkeit (Betrieb)	20 % ... 90 %
Zulässige Luftfeuchtigkeit (Lagerung/Transport)	30 % ... 70 %

## Normen und Bestimmungen

Anschluss gemäß Norm	IEC 60947-7-1
----------------------	---------------

## Montage

Montageart	NS 35/7,5
	NS 35/15

# ST 1,5 - Durchgangsklemme

3031076

<https://www.phoenixcontact.com/de/produkte/3031076>



## Zeichnungen

### Schaltplan




# ST 1,5 - Durchgangsklemme

3031076


<https://www.phoenixcontact.com/de/produkte/3031076>

## Zulassungen


☞ Zum Herunterladen von Zertifikaten, besuchen Sie die Produktdetailseite: <https://www.phoenixcontact.com/de/produkte/3031076>


 <b>CSA</b> Zulassungs-ID: 13631				
	Nennspannung $U_N$	Nennstrom $I_N$	Querschnitt AWG	Querschnitt $\text{mm}^2$
B	300 V	15 A	26 - 14	-
C	300 V	15 A	26 - 14	-

 <b>IECEE CB Scheme</b> Zulassungs-ID: DE1-63027_A1				
	Nennspannung $U_N$	Nennstrom $I_N$	Querschnitt AWG	Querschnitt $\text{mm}^2$
keine	500 V	17,5 A	-	0,2 - 1,5

 <b>KR</b> Zulassungs-ID: HMB17372-EL002				
--	--	--	--	--

<b>ClassNK</b> <b>NK</b> Zulassungs-ID: 09 ME 140				
--	--	--	--	--

 <b>VDE Zeichengenehmigung</b> Zulassungs-ID: 40009031				
	Nennspannung $U_N$	Nennstrom $I_N$	Querschnitt AWG	Querschnitt $\text{mm}^2$
keine	500 V	17,5 A	-	0,2 - 1,5

 <b>cULus Recognized</b> Zulassungs-ID: E60425				
	Nennspannung $U_N$	Nennstrom $I_N$	Querschnitt AWG	Querschnitt $\text{mm}^2$
B	300 V	15 A	26 - 14	-
C	300 V	15 A	26 - 14	-
D	600 V	5 A	26 - 14	-

# ST 1,5 - Durchgangsklemme



3031076

<https://www.phoenixcontact.com/de/produkte/3031076>

## DNV

Zulassungs-ID: TAE00001CS



## ATEX

Zulassungs-ID: KEMA01ATEX2129U

	Nennspannung $U_N$	Nennstrom $I_N$	Querschnitt AWG	Querschnitt $\text{mm}^2$
keine				
Baumusterpruefbescheinigung	440 V	17,5 A	-	0,08 - 1,5



## IECEx

Zulassungs-ID: IECEx KEM 06.0043U

	Nennspannung $U_N$	Nennstrom $I_N$	Querschnitt AWG	Querschnitt $\text{mm}^2$
keine				
	440 V	17,5 A	-	0,08 - 1,5



## CCC

Zulassungs-ID: 2020322313000621



## UKCA-EX

Zulassungs-ID: DEKRA 21UKEX0302U



## EAC Ex

Zulassungs-ID: KZ 7500525010101950

# ST 1,5 - Durchgangsklemme

3031076

<https://www.phoenixcontact.com/de/produkte/3031076>



## Klassifikationen

### ECLASS

ECLASS-13.0	27250101
ECLASS-15.0	27250101

### ETIM

ETIM 10.0	EC000897
-----------	----------

### UNSPSC

UNSPSC 21.0	39121400
-------------	----------

# ST 1,5 - Durchgangsklemme

3031076

<https://www.phoenixcontact.com/de/produkte/3031076>



## Environmental product compliance

### EU RoHS

Erfüllt die Anforderungen nach RoHS-Richtlinie	Ja, Keine Ausnahmeregelungen
--	------------------------------

### China RoHS

Environment friendly use period (EFUP)	EFUP-E
	Keine Gefahrstoffe über den Grenzwerten

### EU REACH SVHC

Hinweis auf REACH-Kandidatenstoff (CAS-Nr.)	Kein Stoff mit einem Massenanteil von mehr als 0,1 %
---	--

### EF3.1 Klimawandel

CO2e kg	0,025 kg CO2e
---------	---------------

Phoenix Contact 2026 © - Alle Rechte vorbehalten  
<https://www.phoenixcontact.com>

PHOENIX CONTACT Deutschland GmbH  
Flachmarktstraße 8  
D-32825 Blomberg  
+49 52 35/3-1 20 00  
[info@phoenixcontact.de](mailto:info@phoenixcontact.de)