

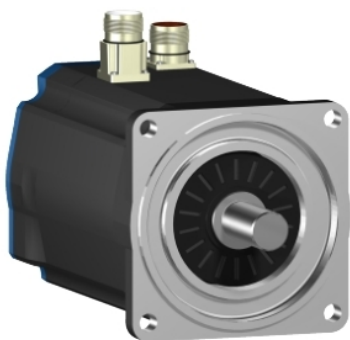
Hoja de datos del producto

Características

BSH1402T22A1P

Servo motor BSH - IEC 140 mm - 14,4 Nm -
3000 rpm -eje liso -sin freno -doble conector
recto -encoder abs MT 128b SinCos -IP65/IP67





Principal

Nombre abreviado del equipo	BSH
Tipo de producto o componente	Servo motor
Máximo velocidad mecánica	4000 rpm
Parada continua de par de torsión	19,5 N.M para LXM32,D72N4 en 24 A, 400 V, trifásica 19,5 N.M para LXM32,D72N4 en 24 A, 480 V, trifásica 14,4 N.M para LXM05AD42M3X, 200...240 V, trifásica 14,4 N.M para LXM05BD42M3X, 200...240 V, trifásica 14,4 N.m para LXM05CD42M3X, 200...240 V, trifásica
Par de bloqueo de pico	59,3 N.M para LXM32,D72N4 en 24 A, 400 V, trifásica 59,3 N.M para LXM32,D72N4 en 24 A, 480 V, trifásica 24,56 N.M para LXM05AD42M3X, 200...240 V, trifásica 24,56 N.m para LXM05BD42M3X, 200...240 V, trifásica
Potencia salida nominal	3900 W para LXM32,D72N4 en 24 A, 400 V, trifásica 3900 W para LXM32,D72N4 en 24 A, 480 V, trifásica 2900 W para LXM05AD42M3X, 200...240 V, trifásica 2900 W para LXM05BD42M3X, 200...240 V, trifásica 2900 W para LXM05CD42M3X, 200...240 V, trifásica
Par nominal	12,3 N.M para LXM32,D72N4 en 24 A, 400 V, trifásica 12,3 N.M para LXM32,D72N4 en 24 A, 480 V, trifásica 9,2 N.M para LXM05AD42M3X, 200...240 V, trifásica 9,2 N.M para LXM05BD42M3X, 200...240 V, trifásica 9,2 N.m para LXM05CD42M3X, 200...240 V, trifásica
Velocidad nominal	3000 rpm para LXM32,D72N4 en 24 A, 400 V, trifásica 3000 rpm para LXM32,D72N4 en 24 A, 480 V, trifásica 3000 rpm para LXM05AD42M3X, 200...240 V, trifásica 3000 rpm para LXM05BD42M3X, 200...240 V, trifásica 3000 rpm para LXM05CD42M3X, 200...240 V, trifásica
Compatibilidad del producto	LXM05AD42M3X en 200...240 V trifásica LXM05BD42M3X en 200...240 V trifásica LXM05CD42M3X en 200...240 V trifásica
Extremo de eje	No variable
Grado de protección IP	IP65 estándar IP67 con Kit IP67
Resolución respuesta velocidad	131072 puntos/vuelta x 4096 vueltas
Freno de retención	Sin
Soporte de montaje	Reborde estándar internacional
Conexión eléctrica	Conectores rectos




Complementario


Compatibilidad de gama	Lexium 32 Lexium 05
Supply voltage max	480 V
Número de fases de la red	Trifásica
Continuous stall current ((*))	22,5 A
Maximum continuous power	4,2 W
Irms de corriente máx,	72 A para LXM32,D72N4 75,2 A para LXM05AD42M3X 75,2 A para LXM05BD42M3X 75,2 A para LXM05CD42M3X
Corriente permanente máx.	75,2 A
Frecuencia de conmutación	8 kHz
Segundo eje	Sin extremo de segundo eje
Diámetro del eje	24 mm
Longitud de eje	50 mm
Tipo de respuesta	SinCos Hiperface multivolta
Tamaño brida motor	140 mm
Número de pilas de motor	2
Constante de par	1,47 N.m/A en 120 °C
Constante de regulación por fcem	101 V/krpm en 120 °C
Número de polos de motor	10
Inercia del rotor	12,68 kg.cm ²
Resistencia del estator	0,6 Ohm en 20 °C
Inductancia del estator	7,4 mH en 20 °C
Constante de tiempo eléctrica de estator	12,1 ms en 20 °C
Fuerza radial máxima (Fr)	1680 N en 3000 rpm 1930 N en 2000 rpm 2430 N en 1000 rpm
Fuerza máx, axial Fa	0,2 x Fr
Tipo de refrigeración	Conven natural
Longitud	272,5 mm
Diámetro de base de fijación de centrado	130 mm
Profundidad del collar	3,5 mm
Número de agujeros de montaje	4
Diámetro agujeros de montaje	11 mm
Diámetro del círculo de los agujeros de montaje	165 mm
Peso del producto	16,6 kg

Unidades de embalaje

Tipo de unidad de paquete 1	PCE
Número de unidades en el paquete 1	1
Paquete 1 Altura	27,0 cm
Paquete 1 Ancho	27,0 cm
Paquete 1 Longitud	48,2 cm
Paquete 1 Peso	11,5 kg

Sostenibilidad de la oferta

Estado de oferta sostenible	Producto Green Premium
Reglamento REACH	 Declaración De REACH
Directiva RoHS UE	Cumplimiento proactivo (producto fuera del alcance de la normativa RoHS UE)
Sin mercurio	Sí
Normativa de RoHS China	 Declaración RoHS China
Información sobre exenciones de RoHS	 Sí

Comunicación ambiental	 Perfil Ambiental Del Producto
Perfil de circularidad	No se necesitan operaciones de reciclaje específicas
RAEE	En el mercado de la Unión Europea, el producto debe desecharse de acuerdo con un sistema de recolección de residuos específico y nunca terminar en un contenedor de basura.
Sin PVC	Si

Garantía contractual

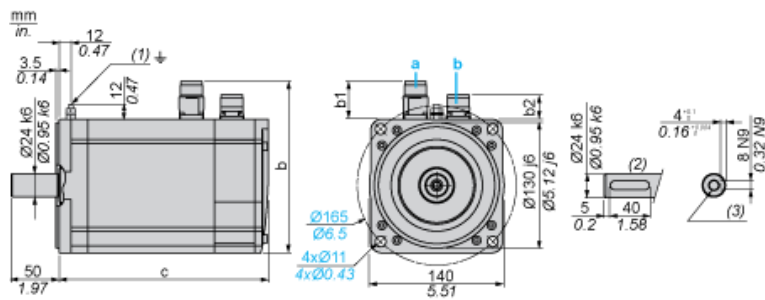
Periodo de garantía	18 months
---------------------	-----------

Hoja de datos del producto BSH1402T22A1P

Esquemas de dimensiones

Dimensiones de los servomotores

Ejemplo con conectores rectos



- a: Alimentación para freno de servomotor
b: Alimentación para codificador de servomotor
(1) Tornillo M4
(2) Extremo de eje, ranura con chaveta (opcional)
(3) Para tornillos M8 × 19 mm/M8 × 0,75 in

Dimensiones en mm

Conectores rectos			Conectores en ángulo giratorios			c (sin freno)	c (con freno)
b	b1	b2	b	b1	b2		
192,5	54	25,5	198,5	60	39,5	273	311

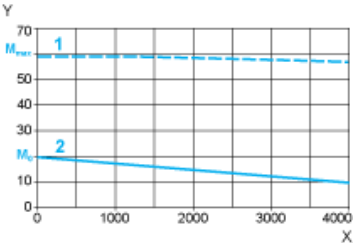
Dimensiones en pulgadas

Conectores rectos			Conectores en ángulo giratorios			c (sin freno)	c (con freno)
b	b1	b2	b	b1	b2		
7,57	2,12	1,00	7,81	2,36	1,55	10,74	12,24

Tensión de alimentación trifásica de 400 V

Curvas de par/velocidad

Servomotor con servoaccionamiento LXM32•D72N4

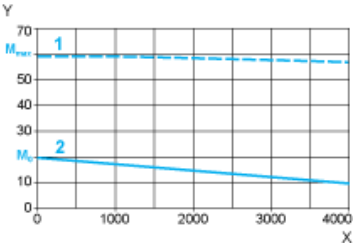


- X Velocidad en rpm
- Y Par en Nm
- 1 Pico de par
- 2 Par continuo

Tensión de alimentación trifásica de 480 V

Curvas de par/velocidad

Servomotor con servoaccionamiento LXM32•D72N4



- X Velocidad en rpm
- Y Par en Nm
- 1 Pico de par
- 2 Par continuo