

Klemmstein

## Abox 025/040 KLS-2,5<sup>2</sup>/4<sup>2</sup>

### Abox 025/040 KLS-2,5<sup>2</sup>/4<sup>2</sup>

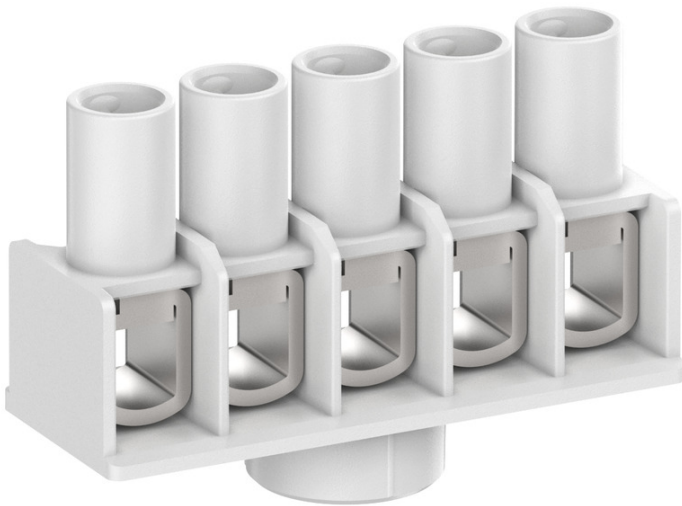
#### Klemmstein

Artikelnummer: 89640401

Maße: 18 x 46 x 31 mm

Verbindungsklemme nach DIN EN 60998 (VDE 0613),  $U_i=690V$ . Für die Montage in Abzweigkästen Abox / Abox Pro ab 2024.

**Schraubklemme für Abox/Abox Pro 025 und Abox/Abox Pro 040, 5-polig - 4 mm<sup>2</sup>,  $I_n=41 A$ , klemmbare Querschnitte pro Pol: 4 x 1,5 mm<sup>2</sup>, 4 x 2,5 mm<sup>2</sup>, 4 x 4 mm<sup>2</sup>, Cu starr**



## Produkteigenschaften

### Elektrische Eigenschaften

Bemessungsbetriebsspannung AC:	690 V
Bemessungsstrom:	41 A
Polzahl:	5
Anschluss 1: Anschlussart:	Schrauben
Anschluss 1: Klemmstellen je Pol:	1
Anschluss 1: Geeignet für CU-Leiter:	Ja
Anschluss 1: Anschließbarer Leiterquerschnitt eindrätig (min):	1.5 mm <sup>2</sup>
Anschluss 1: Anschließbarer Leiterquerschnitt eindrätig (max):	6 mm <sup>2</sup>

### Maße und Gewicht

Breite:	18 mm
Länge:	46 mm
Höhe:	31 mm
Gewicht:	0.0215 kg

### Materialeigenschaften

Glühdrahtfestigkeit:	960 °C (EN 60695-2-11)
----------------------	------------------------

### Vertriebsdaten

EAN:	4013902677245
ETIM Klasse:	EC001284
Zolltarifnummer:	85369010
Mindestbestellmenge:	10

### Werkstoff

Material des Isolierkörpers:	Thermoplast
------------------------------	-------------