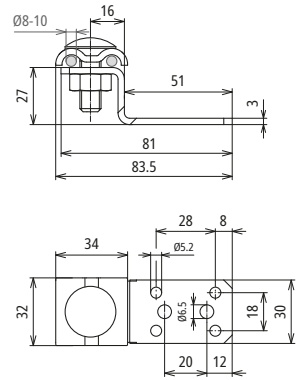
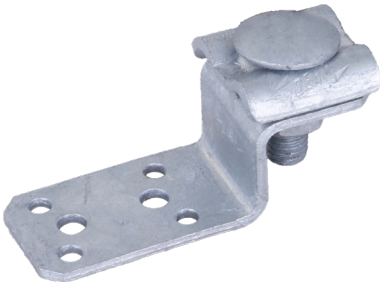


AL ZF DUL 6.10 B5.2 6.5 L81 STTZN (377 201)



Maßbild AL ZF DUL 6.10 B5.2 6.5 L81 STTZN

Anschluss längs oder quer.



Typ	AL ZF DUL 6.10 B5.2 6.5 L81 STTZN
Art.-Nr.	377 201
Werkstoff Lasche	St/tZn
Materialstärke (t1)	3 mm
Befestigung	[4x] Ø5,2 / [2x] Ø6,5 mm
Befestigungsmöglichkeit	Blindnieten oder Bohrschrauben
Anwendungshinweis	nach DIN EN 62305-3 Bbl. 1 sind für den Anschluss bei Materialstärken ≥ 0,5mm 4 Stück Nieten Ø5mm, 2 Stück Nieten Ø6mm oder bei Materialstärken ≥ 2mm 2 Stück Blechtreiberschrauben Ø6,3mm aus NIRO zu verwenden
Werkstoff Doppelüberleger	St/tZn
Schraube	⬆ M10 x 30 mm
Werkstoff Schraube / Mutter	St/tZn
Anschluss	längs / quer
Anschluss mit	Doppelüberleger
Klemmbereich Rd	8-10 mm
Blitzstromtragfähigkeit (10/350 µs)	^{*)}
Normenbezug	DIN EN 62561-1
Stammdaten	
Nettogewicht	117.501 g/st
Zolltarifnummer (Komb. Nomenklatur EU)	85359000
GTIN (EAN)	4013364525122
VPE	50 ST

Änderungen in Form und Technik, bei Maßen, Gewichten und Werkstoffen behalten wir uns im Sinne des Fortschrittes der Technik vor. Die Abbildungen sind unverbindlich.

*) Genaue Zuordnung siehe Prüfzertifikat.