

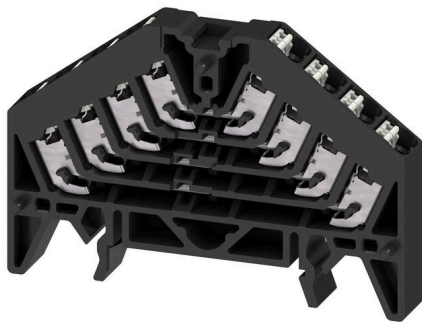
PRV 4 SW 35X7.5 WS**Weidmüller Interface GmbH & Co. KG**

Klingenbergstraße 26

D-32758 Detmold

Germany

www.weidmueller.com

Produktbild

PUSH IN-Reihenklempen für die Rangierverteilung (PRV) mit bis zu 16 Anschlussebenen sind speziell auf die Anforderungen zur Verdrahtung von Initiator- und Aktorsignalen in der Prozessleittechnik ausgelegt. Die optimierte Bauform gewährleistet im Schaltschrank eine Platzersparnis von bis zu 50 Prozent. Und die einzigartige V-Form der Stromschiene sorgt für konstant niedrige Übergangswiderstände.

Allgemeine Bestelldaten

Ausführung	P-Reihe, Rangierverteiler, Bemessungsquerschnitt: 1.5 mm ² , Anzahl der Etagen: 4, Anzahl Anschlüsse: 16, Farbe: schwarz, Farbe Betätigungselemente: weiß, TS 35 x 7.5
Best.-Nr.	1173840000
Art	PRV 4 SW 35X7.5 WS
GTIN (EAN)	4032248966349
VPE	20 ST

PRV 4 SW 35X7.5 WS

Weidmüller Interface GmbH & Co. KG

Klingenbergstraße 26
D-32758 Detmold
Germany

www.weidmueller.com

Technische Daten

Zulassungen

Zulassungen



ROHS Konform

UL File Number Search [UL Webseite](#)

Zertifikat-Nr. (cURus) E60693

Abmessungen und Gewichte

Tiefe	47 mm	Tiefe (inch)	1.8504 inch
Höhe	70 mm	Höhe (inch)	2.7559 inch
Breite	9.2 mm	Breite (inch)	0.3622 inch
Nettogewicht	21.31 g		

Temperaturen

Lagertemperatur	-25 °C...55 °C	Umgebungstemperatur	-5 °C...40 °C
Dauergebrauchstemperatur, min.	-50 °C	Dauergebrauchstemperatur, max.	130 °C

Umweltanforderungen

RoHS-Konformitätsstatus	Konform ohne Ausnahme
REACH SVHC	Keine SVHC über 0,1 Gew.-%

Allgemeines

Polzahl	4	Leiteranschlussquerschnitt AWG, max.	AWG 16
Leiteranschlussquerschnitt AWG, min.	AWG 24	Normen	IEC 60947-7-1, DIN EN 60079
Tragschiene	TS 35 x 7.5		

Bemessungsdaten

Bemessungsquerschnitt	1.5 mm ²	Bemessungsspannung	250 V
Bemessungsspannung DC	250 V	Nennstrom	10 A
Strom bei max. Leiter	13 A	Normen	IEC 60947-7-1, DIN EN 60079
Durchgangswiderstand gemäß IEC 60947-7-x	1.83 mΩ	Bemessungsstoßspannung	4 kV
Verlustleistung gemäß IEC 60947-7-x	0.56 W	Überspannungskategorie	III
Verschmutzungsgrad	3		

Bemessungsdaten nach CSA

Leiterquerschnitt max (CSA)	16 AWG	Zertifikat-Nr. (CSA)	200039-2406089
Spannung Gr B (CSA)	300 V	Strom Gr B (CSA)	10 A
Spannung Gr D (CSA)	300 V	Strom Gr D (CSA)	10 A
Leiterquerschnitt min (CSA)	26 AWG		

Bemessungsdaten nach UL

Spannung Gr B (cURus)	300 V	Spannung Gr D (cURus)	300 V
Leiterquerschnitt max (cURus)	16 AWG	Zertifikat-Nr. (cURus)	E60693

PRV 4 SW 35X7.5 WS

Weidmüller Interface GmbH & Co. KG
 Klingenbergstraße 26
 D-32758 Detmold
 Germany

www.weidmueller.com

Technische Daten

Leiterquerschnitt min (cURus)	26 AWG	Strom Gr B (cURus)	10 A
Strom Gr D (cURus)	10 A		

Klemmbare Leiter (Bemessungsanschluss)

Leiteranschlussquerschnitt AWG, max.	AWG 16	Anschlussrichtung	schräg
Abisolierlänge	10 mm	Anschlussart	PUSH IN
Anzahl Anschlüsse	16	Klemmbereich, max.	1.5 mm ²
Klemmbereich, min.	0.13 mm ²	Klingenmaß	0,6 x 3,5 mm
Leiteranschlussquerschnitt AWG, min.	AWG 24	Leiteranschlussquerschnitt, feindrätig AEH mit Kunststoffkragen DIN 46228/4, max.	1.5 mm ²
Leiteranschlussquerschnitt, feindrätig AEH mit Kunststoffkragen DIN 46228/4, min.	0.13 mm ²	Leiteranschlussquerschnitt, feindrätig mit AEH DIN 46228/1, max.	1.5 mm ²
Leiteranschlussquerschnitt, feindrätig mit AEH DIN 46228/1, min.	0.13 mm ²	Leiteranschlussquerschnitt, feindrätig, max.	1.5 mm ²
Leiteranschlussquerschnitt, feindrätig, min.	0.13 mm ²	Leiteranschlussquerschnitt, mehrdrätig, max.	1.5 mm ²
Leiteranschlussquerschnitt, mehrdrätig, min.	0.13 mm ²	Leiteranschlussquerschnitt, eindrätig, max.	1.5 mm ²
Leiteranschlussquerschnitt, eindrätig, min.	0.13 mm ²		

Systemkennwerte

Ausführung	PUSH-IN Anschluss, einseitig offen	Abschlussplatte erforderlich	Ja
Anzahl der Potentiale	1	Anzahl der Etagen	4
Anzahl der Klemmstellen je Etage	4	Anzahl der Potentiale pro Etage	4
Etagen intern gebrückt	Nein	PE-Anschluss	Nein
Tragschiene	TS 35 x 7.5		

Werkstoffdaten

Werkstoff	Polycarbonat	Werkstoff Betätigungselement	PBT
Farbe	schwarz	Farbe Betätigungselemente	weiß
Brennbarkeitsklasse nach UL 94	V-0		

weitere technische Daten

explosionsgeprüfte Ausführung	Nein	Montageart	gerastet
-------------------------------	------	------------	----------

Klassifikationen

ETIM 8.0	EC000897	ETIM 9.0	EC000897
ETIM 10.0	EC000897	ECLASS 14.0	27-25-01-05
ECLASS 15.0	27-25-01-05		

Zeichnungen



PRV 4 SW 35X7.5 WS

Weidmüller Interface GmbH & Co. KG
 Klingenbergstraße 26
 D-32758 Detmold
 Germany

www.weidmueller.com

Zubehör

Querverbindung für Buchse mit PUSH IN-Anschluss

Querverbindung für die Sockel aus der RIDERSERIES RCI.



Allgemeine Bestelldaten

Art	SRC-I QV P	Ausführung
Best.-Nr.	8870840000	RIDERSERIES RCI, Querverbinder
GTIN (EAN)	4032248631681	
VPE	10 ST	

Zubehör



Das umfassende Zubehör aus dem Klippon® Connect Portfolio ist bis ins Detail aufeinander abgestimmt und erleichtert dadurch die Montage unter Einhaltung der geforderten Normen.

Allgemeine Bestelldaten

Art	PAP PRV/PPV4 SW	Ausführung
Best.-Nr.	1173750000	P-Reihe, Abschlussplatte, schwarz, 3 mm
GTIN (EAN)	4032248966165	
VPE	10 ST	
Art	PAP PRV/PPV4 GR	Ausführung
Best.-Nr.	1211450000	P-Reihe, Abschlussplatte, grau, 3 mm
GTIN (EAN)	4032248992867	
VPE	10 ST	
Art	PAP PRV/PPV4 BL	Ausführung
Best.-Nr.	1268010000	P-Reihe, Abschlussplatte, blau, 3 mm
GTIN (EAN)	4032248112999	
VPE	10 ST	
Art	TW PRV4	Ausführung
Best.-Nr.	1173700000	P-Reihe, Trennwand, grau, 2 mm, unbeschriftet
GTIN (EAN)	4032248966134	
VPE	10 ST	
Art	TW PRV4 0-3	Ausführung
Best.-Nr.	1230060000	P-Reihe, Trennwand, grau, 2 mm, beschriftet 0-3, waagrecht
GTIN (EAN)	4050118013733	
VPE	10 ST	

PRV 4 SW 35X7.5 WS

Weidmüller Interface GmbH & Co. KG
 Klingenbergstraße 26
 D-32758 Detmold
 Germany

www.weidmueller.com

Zubehör

Art	TW PRV4 1-4	Ausführung
Best.-Nr.	1230050000	P-Reihe, Trennwand, grau, 2 mm, beschriftet 1-4, waagrecht
GTIN (EAN)	4050118013818	
VPE	10 ST	
Art	TW PRV4 A-D	Ausführung
Best.-Nr.	1230070000	P-Reihe, Trennwand, grau, 2 mm, beschriftet A-D, waagrecht
GTIN (EAN)	4050118013764	
VPE	10 ST	

Endwinkel



Um einen dauerhaft sicheren Sitz auf der Tragschiene zu gewährleisten und ein Verrutschen zu verhindern hat Weidmüller Endwinkel im Programm. Es sind Ausführungen mit Schraube und schraubenlose Ausführungen erhältlich. Auf den Endwinkeln bestehen Markierungsmöglichkeiten, ebenfalls für Gruppenmarkierer und die Möglichkeit der Aufnahme für Prüfstecker.

Allgemeine Bestelldaten

Art	ZEW 35/2 SW	Ausführung
Best.-Nr.	1162610000	Endwinkel, schwarz, TS 35, V-2, Wemid, Breite: 8 mm, 100 °C
GTIN (EAN)	4032248962716	
VPE	20 ST	

Zubehör



Das umfassende Zubehör aus dem Klippon® Connect Portfolio ist bis ins Detail aufeinander abgestimmt und erleichtert dadurch die Montage unter Einhaltung der geforderten Normen.

Allgemeine Bestelldaten

Art	BZT PRV4 BL 35X7.5	Ausführung
Best.-Nr.	1267990000	P-Reihe, Bezeichnungsträger, blau, Anzahl der Etagen: 4, TS 35 x 7.5
GTIN (EAN)	4032248112913	
VPE	20 ST	
Art	BZT PRV4 SW 35X7.5	Ausführung
Best.-Nr.	1173600000	P-Reihe, Bezeichnungsträger, schwarz, Anzahl der Etagen: 4, TS 35 x 7.5
GTIN (EAN)	4032248966226	
VPE	20 ST	

PRV 4 SW 35X7.5 WS

Weidmüller Interface GmbH & Co. KG
 Klingenbergstraße 26
 D-32758 Detmold
 Germany

www.weidmueller.com

Zubehör

Neutral



WS-Markierer sind optimal auf Leitungsverbinder der W-Reihe abgestimmt. Dank ihrer Systemkompatibilität lassen sich WS-Schilder auch auf der I-Reihe sowie der Z-Reihe einsetzen. Die großen Beschriftungsflächen erlauben neben langen Beschriftungsketten auch eine mehrzeilige Aufteilung. WS-Markierer eignen sich besonders für eine Beschriftung mit langen, individuell erstellten Zeichenfolgen. Durch das bewährte MultiCard-Format ist eine Beschriftung mit PrintJet CONNECT oder Plotter möglich.

- In Streifen oder einzeln montierbar
- Markierer im bewährten MultiCard-Format

Für Sonderdruck: Bitte senden Sie uns für ihre Beschriftungsvorgaben eine Datei unserer Beschriftungssoftware M-Print PRO oder M-Print PRO Online (ohne Installation).

Allgemeine Bestelldaten

Art	WS 7.8/9.2 PLUS MC NE GR	Ausführung
Best.-Nr.	1208970000	WS, Klemmenmarkierung, 7.8 x 9.2 mm, Raster in mm (P): 9.20
GTIN (EAN)	4032248990092	Weidmueller, grau
VPE	360 ST	

Bezeichnungsträger



Die Bezeichnungsträger bieten die Möglichkeit der zusätzlichen Aufnahme von Standard Markierern im Raster von 5 bzw. 5.1 mm. Die gewinkelten Aufnahmen lassen sich wahlweise über miteinander verrasten und lassen sich in allen Standard Markierungskanälen der Klippon® Connect Reihenklammern montieren. Passende Markierer typen befinden sich unter dem jeweiligen Zubehör der Bezeichnungsträger.

Allgemeine Bestelldaten

Art	BZT 1 WS 10/5	Ausführung
Best.-Nr.	1805490000	Zubehör, Bezeichnungsträger
GTIN (EAN)	4032248270231	
VPE	100 ST	
Art	BZT 1 ZA WS 10/5	Ausführung
Best.-Nr.	1805520000	Zubehör, Bezeichnungsträger
GTIN (EAN)	4032248270248	
VPE	100 ST	

PRV 4 SW 35X7.5 WS

Weidmüller Interface GmbH & Co. KG
Klingenbergstraße 26
D-32758 Detmold
Germany

www.weidmueller.com

Zubehör

Schlitz-Schraubendreher



Schlitz-Schraubendreher mit Rundklinge, SD DIN 5265,
ISO 2380/2, Abtrieb nach DIN 5264, ISO 2380/1,
Spitze Chrom Top, SoftFinish-Griff

Allgemeine Bestelldaten

Art	SDS 0.4X2.0X60	Ausführung
Best.-Nr.	2749260000	Schraubendreher, Klingbreite (B): 2 mm, Klinglänge: 60 mm,
GTIN (EAN)	4050118895537	Klingenstärke (A): 0.4 mm
VPE	1 ST	