

# LASER+ 30 ELL

Artikelnummer 3107641



## Beschreibung

LED-Scheinwerfer für den Außen- und Innenbereich, bestehend aus:

- Aluminiumdruckgussstruktur mit Polyesterpulverbeschichtung nach vorheriger chemischer Oberflächenbehandlung ISO 9227/12944 - ISO 9223 (C5)
- Diffusor mit integrierter Optik aus transparentem Technopolymer, UV- und hitzebeständig
- Optik aus Technopolymer-Linsen mit erhöhter Lichtdurchlässigkeit
- Hochelastische, verschleißfeste Silikondichtung
- Hochwertiges Thermomanagement durch Kühlkörper aus Aluminiumdruckguss
- Elektrische Anschlussdose aus Aluminium-Druckguss, durch chemische Oberflächenbehandlung vorbereitet und mit Polyesterpulver beschichtet ISO 9227/19244 - ISO 9233 (C5)
- Stromanschluss durch externe Steckverbindung IP66, für elektrischen Anschluss an die Versorgungseinheiten ohne Öffnen des Leuchtkörpers, bestehend aus Polyamid PA66; 7-polig für Leiter Ø 13 - Ø 18 mm
- Lichtquelle besteht aus mehreren LED-Modulen
- Informationen zu anderen Farbtemperaturen und zum Farbwiedergabeindex erhalten Sie vom Werk
- Äußere Schrauben aus Edelstahl
- Stahlbügel, lackiert mit Polyesterpulverlack nach Feuerverzinkung
- Der für die LASER+ angegebene Leistungswert schließt die Verluste der Versorgungseinheit ein
- Inkl. Goniometer zur Ausrichtung der Leuchte
- Für die Stromversorgung von LASER+ ausschließlich die als Zubehör verfügbaren Versorgungseinheiten verwenden
- Dimmbare IP66-Netzteile (DALI und DMX-RDM) lieferbar. Die Kabellänge für die elektrische Verbindung zwischen diesen und den entsprechenden Scheinwerfern darf maximal 100 m betragen
- Inklusive Überspannungsschutz bis 10 kV (CM/DM)
- Design by GIORGIO LODI

Um die ständige Aktualisierung unserer Produkte zu fördern, behält sich PERFORMANCE IN LIGHTING das Recht vor, Änderungen ohne vorherige Ankündigung vorzunehmen. Daher wird immer empfohlen, die neueste Version zu lesen, die auf der Website [www.performanceinlighting.com](http://www.performanceinlighting.com) veröffentlicht ist. Gelieferte Lumenleistungen und Stromverbrauch, einschließlich Verluste, unterliegen einer Toleranz von +/- 7 %. Wenn nicht anders angegeben, gelten die Werte für eine Umgebungstemperatur von 25°C. Die Garantiebedingungen sind unter <https://www.performanceinlighting.com/gr/company/led-warranty>

## Produktdaten

|              |          |              |          |
|--------------|----------|--------------|----------|
| ETIM-Gruppe: | EG000027 | ETIM-Klasse: | EC001744 |
|--------------|----------|--------------|----------|

## Allgemeine Eigenschaften

|                                   |                                      |                     |         |
|-----------------------------------|--------------------------------------|---------------------|---------|
| Fassung:                          | LED                                  | Leuchtmittel:       | LED     |
| LED-Nennlichtstrom [lm]:          | 181000                               | Leistung [W]:       | 1592 W  |
| CRI:                              | 90                                   | Farbtemperatur [K]: | 5700    |
| Farbe / Veredelung:               | GR-94 / Grau metallic / Strukturiert | Schutzart IP:       | IP66    |
| Schlagfestigkeit / Schlagenergie: | IK08 6J xx5                          | Schutzklasse:       | I       |
| Optik:                            | ELL - Ellipsenförmige                | Abstrahlwinkel:     | 15°x34° |
| Nettogewicht [kg]:                | 33.937                               | Gesamte Länge [mm]: | 710     |
| Gesamte Breite [mm]:              | 796                                  | Gesamte Höhe [mm]:  | 440     |

## Mechanische Eigenschaften

|                                   |            |                                    |           |
|-----------------------------------|------------|------------------------------------|-----------|
| Bauform:                          | Rechteckig | Gehäusematerial:                   | Aluminium |
| Diffusormaterial:                 | Kunststoff | Glühfadentest [°C]:                | 960 °C    |
| Frontale Windangriffsfläche [m²]: | 0.1        | Seitliche Windangriffsfläche [m²]: | 0.09      |
| Obere Windangriffsfläche [m²]:    | 0.51       |                                    |           |

## Elektrische Eigenschaften

|                          |      |
|--------------------------|------|
| Leistungsfaktor / COS Φ: | >0.9 |
|--------------------------|------|

## Installation

|                                |                  |   |      |
|--------------------------------|------------------|---|------|
| Anwendungsbereich:             | Außenbeleuchtung | Min. Umgebungstemperatur [°C]:              | -40  |
| Max. Umgebungstemperatur [°C]: | 40               | Mindestabstand zum beleuchteten Objekt [m]: | 1.00 |

## Lichteigenschaften

|                                      |        |                    |               |
|--------------------------------------|--------|--------------------|---------------|
| MacAdam:                             | 5      | Lumen maintenance: | L80B10@72000h |
| Verteilung der Lichtemission:        | Direct | Lichtstärkeklasse: | G5            |
| Keine Lichtverschmutzung (ULR = 0%): |        |                    |               |

## Versorgungseinheit (bitte extra bestellen)

---

### LASER+ 30



**3109421**  
Driver box 1500 - 1.4 A - 3 CH - DALI

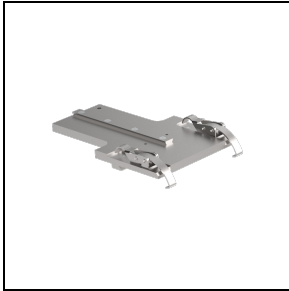


**3109422**  
Driver box 1500 - 1.4 A - 3 CH - DMX

## Optionales Zubehör

---

### LASER+



**3109552**  
Pointer support



**3117476**  
Brackets supports for driver  
■ INOX / Edelstahl