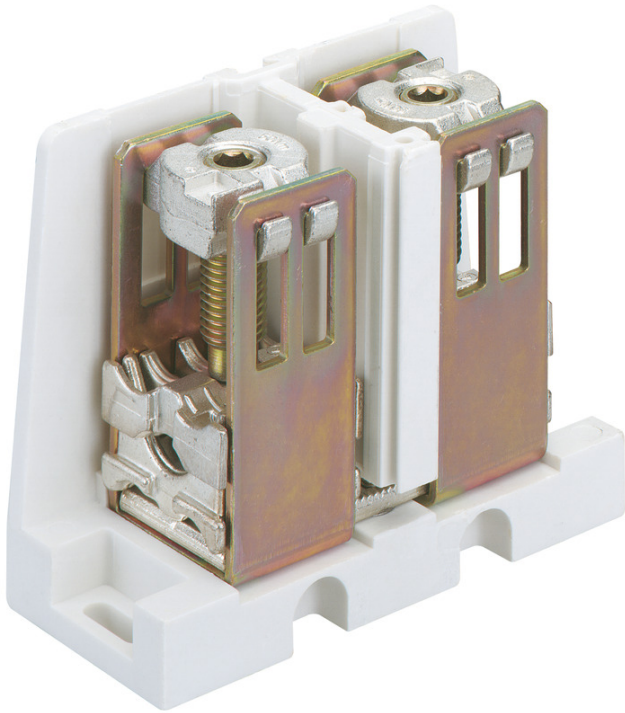


Anschlussklemme

AKL 163



AKL 163

Anschlussklemme

Artikelnummer: 07616301

Maße: 72 x 140 x 127 mm

Anschlussklemme, 1-polig, anreihbar, für ein- und mehrdrätige Leiter und für lamelliertes Flachkupfer

630A, für CU-Leiter 1x (150-300)re/rm/se/sm, 2x (35-185)re/rm/se/sm, für AL-Leiter 1x (150-300)re/se, 1x (150-240)sm, 2x (35-185)re/se, 2x (95-185)sm

Produkteigenschaften

Elektrische Eigenschaften

Bemessungsbetriebsspannung AC:	690 V
Bemessungsbetriebsspannung DC:	750 V
Bemessungsstrom:	630 A
Polzahl:	1
berührungssicher:	Nein
Anschluss 1: Anschlussart:	Schrauben
Anschluss 1: Abisolierlänge:	45 mm
Anschluss 1: Klemmstellen je Pol:	2
Anschluss 1: Geeignet für CU-Leiter:	Ja
Anschluss 1: Geeignet für AL-Leiter:	Ja
Anschluss 1: Anschließerbarer Leiterquerschnitt eindrätig (min):	150 mm ²
Anschluss 1: Anschließerbarer Leiterquerschnitt eindrätig (max):	300 mm ²
Anschluss 1: Anschließerbarer Leiterquerschnitt mehrdrätig (min):	150 mm ²
Anschluss 1: Anschließerbarer Leiterquerschnitt mehrdrätig (max):	300 mm ²
Anschluss 2: Anschlussart:	Schrauben
Anschluss 2: Abisolierlänge:	45 mm
Anschluss 2: Klemmstellen je Pol:	2
Anschluss 2: Geeignet für CU-Leiter:	Ja
Anschluss 2: Geeignet für AL-Leiter:	Ja
Anschluss 2: Anschließerbarer Leiterquerschnitt eindrätig (min):	35 mm ²
Anschluss 2: Anschließerbarer Leiterquerschnitt eindrätig (max):	70 mm ²
Anschluss 2: Anschließerbarer Leiterquerschnitt mehrdrätig (min):	35 mm ²
Anschluss 2: Anschließerbarer Leiterquerschnitt mehrdrätig (max):	185 mm ²

Maße und Gewicht

Breite:	72 mm
---------	-------

Maße und Gewicht

Länge:	140 mm
Höhe:	127 mm
Gewicht:	1.7518 kg

Materialeigenschaften

Glühdrahtfestigkeit:	960 °C (EN 60695-2-11)
----------------------	------------------------

Mechanische Eigenschaften

Anschluss 1: Anzugsdrehmoment:	50 Nm
Anschluss 2: Anzugsdrehmoment:	50 Nm

Vertriebsdaten

EAN:	4013902052776
ETIM Klasse:	EC000897
Zolltarifnummer:	85369010
Mindestbestellmenge:	1

Werkstoff

Material des Isolierkörpers:	Thermoplast
------------------------------	-------------