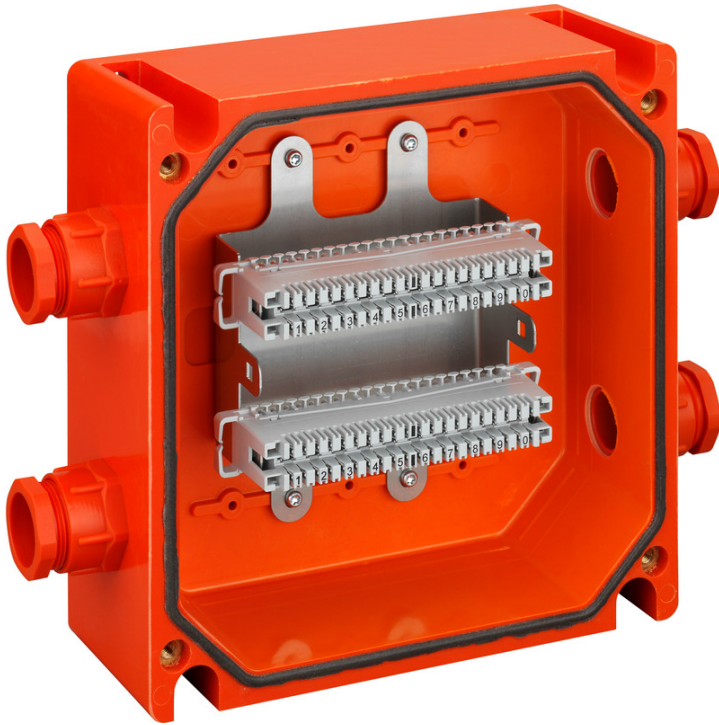


Abzweigkasten

WKE 405 LSA



WKE 405 LSA

Abzweigkasten

INDIVIDUALISIERBAR

Artikelnummer: 86240501
Maße: 200 x 200 x 110 mm

Abzweigkasten, mit Schutzart IP66, $U_i=450$ V AC, M25, (4 seitlich), außenliegende Befestigungsstellen, mit zeitsparender (löt-, schraub- und abisolierfreier) Anschluss-technik für Kabel mit Funktionserhalt nach DIN 4102 Teil 12

orange, Verbindungskasten bestückt mit zwei LSA-Plus-Anschlussleisten, jeweils für 10 Doppeladern (2 x 10 DA), die LSA-Plus-Kontakte sind für Massivleiter mit 0,4 - 0,8 mm Durchmesser und einem Isolierungsaußendurchmesser von 0,7 - 1,6 mm geeignet.

Beigefügtes Zubehör:
4 Kabelverschraubungen M25, Dichtbereich 9 - 19 mm, Dübelset \varnothing 6 mm

IP66

E30

0,5²

IK08

450V AC

450V AC

450V AC

450V AC

450V AC

LSA

Produkteigenschaften

Elektrische Eigenschaften

Bemessungsisolationsspannung AC:	450 V
min. Leiterquerschnitt (Leitung verlängern):	0,126 mm ²
max. Leiterquerschnitt (Leitung verlängern):	0,5 mm ²
Schutzklasse:	II
Schutzart:	IP66
abgesicherter Abzweig:	nein
Klasse Funktionserhalt:	E30
Anzahl Pole (Abzweig):	E30
Anzahl Pole (Durchgang):	40
UL Type Rating:	k.A.
Anzahl Sicherungen im Abzweig:	k.A.

Farben

Farbe Unterteil:	orange
Farbe Oberteil:	orange

Zusatzfeatures

Anwendungsbereich:	Kommunikationsleitungen
--------------------	-------------------------

Maße und Gewicht

Breite:	200 mm
Länge:	200 mm
Höhe:	110 mm
Gewicht:	3.5182 kg

Materialeigenschaften

UV-beständig:	ja
halogenfrei:	ja
Brennbarkeitsklasse nach UL94:	V0

Materialeigenschaften

Glühdrahtfestigkeit:	960 °C (EN 60695-2-11)
----------------------	------------------------

Mechanische Eigenschaften

Befestigungsart:	Wand-/Deckenmontage
Schlagfestigkeit:	IK08
plombierbar:	nein
Drehmoment der Deckelschraube:	2.5 Nm
Befestigung:	außenliegende Befestigungsstellen

Umgebungsbedingungen

max. relative Luftfeuchtigkeit 25°C:	95 %
max. relative Luftfeuchtigkeit 40°C:	50 %
Umgebungstemperatur min.:	-25 °C
Umgebungstemperatur max.:	40 °C
Umgebungstemperatur 24h:	35 °C
Installationsort:	geschützter Außenbereich

Vertriebsdaten

EAN:	4013902409259
ETIM Klasse:	EC002600
Zolltarifnummer:	85369095
Mindestbestellmenge:	1

Werkstoff

Material Unterteil:	Duroplast
Material Oberteil:	Duroplast
Material Dichtung:	Polyurethan
Material Deckelschraube:	Edelstahl 1.4571 (V4A)

Zubehör

[86040001 - WKE 200 ABL - Außenbefestigungsset](#)

Einführungen / Vorprägungen

