

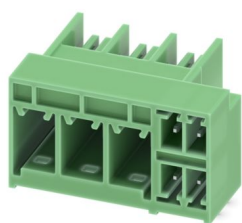
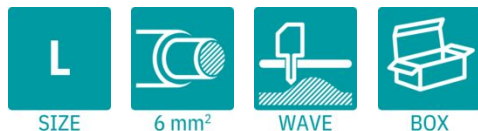
PCH 6/ 3+4-G-7,62 - Barre hybride de base de circuit imprimé



1717103

<https://www.phoenixcontact.com/fr/produits/1717103>

Veillez tenir compte du fait que les données affichées dans ce document PDF proviennent de notre catalogue en ligne. Vous trouverez les données complètes dans la documentation utilisateur. Nos conditions générales d'utilisation des téléchargements sont applicables.



Embase hybride pour circuit imprimé, section nominale: 6 mm², coloris: noir, intensité nominale: 41 A, 8 A, tension de référence (III/2): 630 V, surface des contacts: Sn, type de contact: Mâle, nombre de potentiels: 7, nombre de rangées: 1, nombre de pôles: 7, nombre de connexions: 7, gamme d'articles: PCH 6/..+4-G, pas: 7,62 mm, montage: Soudage à la vague, plan des broches: Brochage linéaire, longueur de broche [P]: 2,6 mm, système débrosable: COMBICON PC 6 hybrid, Orientation du modèle d'enfichage: Standard, verrouillage: sans, type de fixation: sans, type de conditionnement: emballé dans un carton

Avantages

- Gain de temps et de place grâce à la combinaison de signaux et de puissance dans une seule embase
- Remplacement aisé des circuits imprimés grâce aux composants enfichables
- Ce principe de montage réputé permet une utilisation à l'échelle mondiale

Données commerciales

Référence	1717103
Conditionnement	50 Unité(s)
Commande minimum	50 Unité(s)
Clé de vente	AADSDC
Product key	AADSDC
GTIN	4055626530512
Poids par pièce (emballage compris)	9,79 g
Poids par pièce (hors emballage)	9,79 g
Numéro du tarif douanier	85366930
Pays d'origine	CN

PCH 6/ 3+4-G-7,62 - Barre hybride de base de circuit imprimé



1717103

<https://www.phoenixcontact.com/fr/produits/1717103>

Caractéristiques techniques

Propriétés du produit

Type de produit	Embase hybride pour circuit imprimé
Gamme de produits	PCH 6/..+4-G
Ligne de produits	COMBICON Connectors L
Nombre de pôles	7
Pas	7,62 mm
Nombre de connexions	7
Nombre de rangées	1 2
Nombre de potentiels	7
Tracé brochage	Brochage linéaire

Propriétés électriques

Propriétés

Intensité nominale I_N	41 A
Tension nominale U_N	630 V
Résistance de contact	0,42 mΩ
Tension de référence (III/3)	630 V
Tension de tenue aux chocs assignée (III/3)	6 kV
Tension assignée (III/2)	630 V
Tension de tenue aux chocs assignée (III/2)	6 kV
Tension de référence (II/2)	1000 V
Tension de tenue aux chocs assignée (II/2)	6 kV

Montage

Type de montage	Soudage à la vague
Tracé brochage	Brochage linéaire

Indications sur les matériaux

Indication de matériau - contact

Remarque	Conforme à WEEE/RoHS, exempt de trichite suivant la norme CEI 60068-2-82/JEDEC JESD 201
Matériau de contact	Alliage de Cu
Qualité de surface	étamage galvanique
Surface métallique zone de contact (couche supérieure)	Etain (2 μm - 4 μm Sn)
Surface métallique zone de contact (couche intermédiaire)	Nickel (1,3 μm - 3 μm Ni)
Surface métallique zone de soudage (couche supérieure)	Etain (2 μm - 4 μm Sn)
Surface métallique zone de soudage (couche intermédiaire)	Nickel (1,3 μm - 3 μm Ni)

Indication de matériau - boîtier

Coloris (Boîtiers)	noir (9005)
--------------------	-------------

PCH 6/ 3+4-G-7,62 - Barre hybride de base de circuit imprimé

1717103

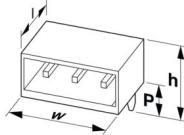
<https://www.phoenixcontact.com/fr/produits/1717103>

Matériau isolant	PA GF
Groupe d'isolant	I
IRC selon CEI 60112	600
Classe d'inflammabilité selon UL 94	V0

Remarques

Information pour le fonctionnement	Les connecteurs MINICONNEC sont des connecteurs sans puissance de commutation (COC), conformément à la norme DIN EN 61984. Quand ils sont utilisés correctement, ils ne doivent pas être enfichés ni déconnectés s'ils sont sous charge ou sous tension.
------------------------------------	--

Dimensions

Dessin coté	
Pas	7,62 mm 3,81 mm
Largeur [w]	31,01 mm
Hauteur [h]	19 mm
Longueur [l]	28,2 mm
Hauteur de montage	16,4 mm
Longueur du picot de soudage [P]	2,6 mm 2,6 mm
Dimensions des picots	1 x 1,2 mm
Conception de circuits imprimés	
Diamètre de perçage	1,7 mm 1,4 mm

Contrôles mécaniques

Raccordement du conducteur	
Spécification de contrôle	DIN EN 60999-1 (VDE 0609-1):2000-12
Résultat	Essai réussi
Recherche de dommages et de desserrage des conducteurs	
Spécification de contrôle	DIN EN 60999-1 (VDE 0609-1):2000-12
Résultat	Essai réussi
Recherche de dommages et de desserrage des conducteurs	
Spécification de contrôle	DIN EN 60999-1 (VDE 0609-1):2000-12
Résultat	Essai réussi

Connexions et déconnexions répétées

PCH 6/ 3+4-G-7,62 - Barre hybride de base de circuit imprimé



1717103

<https://www.phoenixcontact.com/fr/produits/1717103>

Spécification de contrôle	DIN EN 60999-1 (VDE 0609-1):2000-12
Résultat	Essai réussi

Contrôle de traction

Spécification de contrôle	DIN EN 60999-1 (VDE 0609-1):2000-12
Section de conducteur/type de conducteur/effort de traction, valeur nominale/réelle	0,75 mm ² / rigide / > 30 N
	0,75 mm ² / souple / > 30 N
	10 mm ² / rigide / > 90 N
	6 mm ² / souple / > 80 N

Contrôle de traction

Spécification de contrôle	DIN EN 60999-1 (VDE 0609-1):2000-12
Section de conducteur/type de conducteur/effort de traction, valeur nominale/réelle	0,2 mm ² / rigide / > 10 N
	0,2 mm ² / souple / > 10 N
	1,5 mm ² / rigide / > 40 N
	1,5 mm ² / souple / > 40 N

Forces d'enchâssement et de retrait

Résultat	Essai réussi
Nombre de cycles	25
Force d'enchâssement par pôle env.	7 N
Force de retrait par pôle env.	4 N

Utilisation des porte-contacts

Spécification de contrôle	DIN EN 60512-15-1:2009-03
Porte-contacts utilisé Exigence >20 N	Essai réussi

Résistance des inscriptions

Spécification de contrôle	DIN EN 60068-2-70:1996-07
Résultat	Essai réussi

Polarisation et détrompage

Spécification de contrôle	DIN EN 60512-13-5:2006-11
Résultat	Essai réussi

Contrôle visuel

Spécification de contrôle	DIN EN 60512-1-1:2003-01
Résultat	Essai réussi

Contrôle des dimensions

Spécification de contrôle	DIN EN 60512-1-2:2003-01
Résultat	Essai réussi

Contrôles électriques

Essai thermique | Groupe d'essais C

Spécification de contrôle	DIN EN 60512-5-1:2003-01
---------------------------	--------------------------

PCH 6/ 3+4-G-7,62 - Barre hybride de base de circuit imprimé



1717103

<https://www.phoenixcontact.com/fr/produits/1717103>

Nombre de pôles testé	4
-----------------------	---

Résistance d'isolement

Spécification de contrôle	DIN EN 60512-3-1:2003-01
Résistance d'isolement pôles voisins	> 5 MΩ

Cycles de température

Spécification de contrôle	DIN EN 60999-1 (VDE 0609-1):2000-12
Résultat	Essai réussi

Distances dans l'air et lignes de fuite | Puissance

Spécification de contrôle	DIN EN 60664-1 (VDE 0110-1):2008-01
Groupe d'isolant	I
Résistance aux courants de fuite (DIN EN 60112 (VDE 0303-11))	CTI 600
Tension d'isolement assignée (III/3)	630 V
Tension de tenue aux chocs assignée (III/3)	6 kV
valeur minimale de la distance dans l'air - champ non homogène (III/3)	5,5 mm
valeur minimale de la ligne de fuite (III/3)	8 mm
Tension d'isolement assignée (III/2)	630 V
Tension de choc assignée (III/2)	6 kV
valeur minimale de la distance dans l'air - champ non homogène (III/2)	5,5 mm
valeur minimale de la ligne de fuite (III/2)	5,5 mm
Tension d'isolement assignée (II/2)	1000 V
Tension de tenue aux chocs assignée (II/2)	6 kV
valeur minimale de la distance dans l'air - champ non homogène (II/2)	5,5 mm
valeur minimale de la ligne de fuite (II/2)	5,5 mm

Distances dans l'air et lignes de fuite | Signal

Spécification de contrôle	DIN EN 60664-1 (VDE 0110-1):2008-01
Groupe d'isolant	I
Résistance aux courants de fuite (DIN EN 60112 (VDE 0303-11))	CTI 600
Tension d'isolement assignée (III/3)	160 V
Tension de tenue aux chocs assignée (III/3)	2,5 kV
valeur minimale de la distance dans l'air - champ non homogène (III/3)	1,5 mm
valeur minimale de la ligne de fuite (III/3)	2 mm
Tension d'isolement assignée (III/2)	160 V
Tension de choc assignée (III/2)	2,5 kV
valeur minimale de la distance dans l'air - champ non homogène (III/2)	1,5 mm
valeur minimale de la ligne de fuite (III/2)	1,5 mm
Tension d'isolement assignée (II/2)	320 V
Tension de tenue aux chocs assignée (II/2)	2,5 kV
valeur minimale de la distance dans l'air - champ non homogène	1,5 mm

PCH 6/ 3+4-G-7,62 - Barre hybride de base de circuit imprimé



1717103

<https://www.phoenixcontact.com/fr/produits/1717103>

(II/2)	
valeur minimale de la ligne de fuite (II/2)	1,6 mm

Conditions environnementales et de durée de vie

Essai de durée de vie

Spécification de contrôle	DIN EN 60512-9-1 (VDE 0687-512-9-1):2010-12
Tension de tenue aux chocs au niveau de la mer	7,3 kV
Résistance de passage R ₁	0,42 mΩ
Résistance de passage R ₂	0,46 mΩ
Nombre de cycles d'enfichage	25
Résistance d'isolement pôles voisins	> 5 MΩ

Contrôle climatique

Spécification de contrôle	DIN EN ISO 6988:1997-03
Sensibilité à la corrosion	0,2 dm ³ SO ₂ sur 300 dm ³ /40 °C/1 cycle
Sensibilité à la chaleur	100 °C/168 h
Tension de tenue aux courants alternatifs	3,31 kV

Essai de résistance aux vibrations

Spécification de contrôle	DIN EN 60068-2-6 (VDE 0468-2-6):2008-10
Fréquence	10 - 150 - 10 Hz
Vitesse de balayage	1 octave/min
Amplitude	0,35 mm (10 Hz ... 60,1 Hz)
Accélération	5g (60,1 Hz ... 150 Hz)
Durée de contrôle par axe	2,5 h
Sens du contrôle	Axes X, Y et Z

Conditions ambiantes

Température ambiante (stockage/transport)	-40 °C ... 70 °C
Humidité rel. de l'air (stockage/transport)	30 % ... 70 %
Température ambiante (montage)	-5 °C ... 100 °C
Température ambiante (fonctionnement)	-40 °C ... 100 °C (en fonction de la courbe de derating)

Conditions ambiantes

Température ambiante (fonctionnement)	-40 °C ... 100 °C (en fonction de la courbe de derating)
Température ambiante (stockage/transport)	-40 °C ... 70 °C
Humidité rel. de l'air (stockage/transport)	30 % ... 70 %
Température ambiante (montage)	-5 °C ... 100 °C

Indications sur l'emballage

Type de conditionnement	emballé dans un carton
-------------------------	------------------------

PCH 6/ 3+4-G-7,62 - Barre hybride de base de circuit imprimé

1717103

<https://www.phoenixcontact.com/fr/produits/1717103>

Dessins

Diagramme



Type : LPCH 6/...+...-ST-7,62 avec PCH 6/...+...-G-7,62

PCH 6/ 3+4-G-7,62 - Barre hybride de base de circuit imprimé





1717103


<https://www.phoenixcontact.com/fr/produits/1717103>

Homologations

To download certificates, visit the product detail page: <https://www.phoenixcontact.com/fr/produits/1717103>

 cULus Recognized Identifiant de l'homologation: E60425-20010727				
	Tension nominale U_N	Intensité nominale I_N	Section AWG	Section mm^2
B				
Puissance	300 V	35 A	-	-
Signal	300 V	8 A	-	-
C				
Puissance	300 V	35 A	-	-
Signal	50 V	8 A	-	-
D				
Puissance	600 V	5 A	-	-
Signal	50 V	8 A	-	-

 VDE Zeichengenehmigung Identifiant de l'homologation: 40050635				
	Tension nominale U_N	Intensité nominale I_N	Section AWG	Section mm^2
keine				
Puissance	630 V	41 A	-	-
Signal	160 V	8 A	-	-

 UL Recognized Identifiant de l'homologation: E60425-20010727				
	Tension nominale U_N	Intensité nominale I_N	Section AWG	Section mm^2
F				
Puissance	600 V	35 A	-	-
Signal	160 V	8 A	-	-

PCH 6/ 3+4-G-7,62 - Barre hybride de base de circuit imprimé



1717103

<https://www.phoenixcontact.com/fr/produits/1717103>

Classifications

ECLASS

ECLASS-13.0	27460301
ECLASS-15.0	27460301

ETIM

ETIM 10.0	EC002637
-----------	----------

UNSPSC

UNSPSC 21.0	39121400
-------------	----------

PCH 6/ 3+4-G-7,62 - Barre hybride de base de circuit imprimé



1717103

<https://www.phoenixcontact.com/fr/produits/1717103>

Conformité environnementale

EU RoHS

Conforme aux exigences de la directive RoHS

Oui, Aucun exception

China RoHS

Environment friendly use period (EFUP)

EFUP-E

Aucune substance dangereuse au-dessus des valeurs limites

EU REACH SVHC

Indication de substance soumise à autorisation REACH (n° CAS)

Aucun substance na un taux pondéral supérieur à 0,1 %

EF3.1 Changement climatique

CO2e kg

0,359 kg CO2e

Phoenix Contact 2026 © - Tous droits réservés

<https://www.phoenixcontact.com>

PHOENIX CONTACT SAS

52 Boulevard de Beaubourg Emerainville

77436 Marne La Vallée Cedex 2 France

+33 (0) 1 60 17 98 98

documentation@phoenixcontact.fr