

Principal

Nombre abreviado del equipo	BSH
Tipo de producto o componente	Servo motor
Máximo velocidad mecánica	10000 rpm
Parada continua de par de torsión	0,21 N.M para LXM32,U60N4 en 1,5 A, 480 V, trifásica 0,21 N.M para LXM32,U60N4 en 1,5 A, 400 V, trifásica 0,21 N.m para LXM32,U45M2 en 1,5 A, 230 V, 1 fase
Par de bloqueo de pico	0,8 N.M para LXM32,U60N4 en 1,5 A, 480 V, trifásica 0,8 N.M para LXM32,U60N4 en 1,5 A, 400 V, trifásica 0,8 N.m para LXM32,U45M2 en 1,5 A, 230 V, 1 fase
Potencia salida nominal	166 W para LXM32,U60N4 en 1,5 A, 480 V, trifásica 166 W para LXM32,U60N4 en 1,5 A, 400 V, trifásica 77 W para LXM32,U45M2 en 1,5 A, 230 V, 1 fase
Par nominal	0,176 N.M para LXM32,U60N4 en 1,5 A, 480 V, trifásica 0,176 N.M para LXM32,U60N4 en 1,5 A, 400 V, trifásica 0,184 N.m para LXM32,U45M2 en 1,5 A, 230 V, 1 fase
Velocidad nominal	9000 rpm para LXM32,U60N4 en 1,5 A, 480 V, trifásica 9000 rpm para LXM32,U60N4 en 1,5 A, 400 V, trifásica 4000 rpm para LXM32,U45M2 en 1,5 A, 230 V, 1 fase
Extremo de eje	Manipulado
Grado de protección IP	IP50 estándar
Resolución respuesta velocidad	32768 points/turn x 4096 turns ((*))
Freno de retención	Donde
Soporte de montaje	Reborde estándar internacional
Conexión eléctrica	Conectores de ángulo derecho rotatorios

Complementario

Compatibilidad de gama	Lexium 32
Supply voltage max	400 V
Número de fases de la red	Trifásica
Continuous stall current ((*))	1,12 A
Maximum continuous power	220 W
Irms de corriente máx,	4,7 A para LXM32,U60N4 en 480 V 4,7 A para LXM32,U60N4 en 400 V 4,7 A para LXM32,U45M2 en 230 V
Corriente permanente máx.	1,12 A
Frecuencia de conmutación	8 kHz

Segundo eje	Sin extremo de segundo eje
Diámetro del eje	8 mm
Longitud de eje	25 mm
Señal entrada	12 mm
Tipo de respuesta	SinCos Hiperface multivolta
EN LA PLANCHA	0,4 N.m freno de retención
Tamaño brida motor	40 mm
Número de pilas de motor	1
Constante de par	0,19 N.m/A en 120 °C
Constante de regulación por f _{cem}	13,6 V/krpm en 20 °C
Número de polos de motor	10
Inercia del rotor	0,04 kg.cm²
Resistencia del estator	17,2 Ohm en 20 °C
Inductancia del estator	14,6 mH en 20 °C
Constante de tiempo eléctrica de estator	0,85 ms en 20 °C
Fuerza máx, axial Fa	0,2 x Fr
Potencia de sujeción de freno	5,8 W
Tipo de refrigeración	Conven natural
Longitud	99,4 mm
Diámetro de base de fijación de centrado	30 mm
Profundidad del collar	2,5 mm
Número de agujeros de montaje	4
Diámetro agujeros de montaje	4,5 mm
Diámetro del círculo de los agujeros de montaje	46 mm
Peso del producto	0,6 kg

Unidades de embalaje

Tipo de unidad de paquete 1	PCE
Número de unidades en el paquete 1	1
Paquete 1 Altura	11,0 cm
Paquete 1 Ancho	17,0 cm
Paquete 1 Longitud	24,0 cm
Paquete 1 Peso	627,0 g

Sostenibilidad de la oferta

Estado de oferta sostenible	Producto Green Premium
Reglamento REACH	 Declaración De REACH
Directiva RoHS UE	Cumplimiento proactivo (producto fuera del alcance de la normativa RoHS UE)
Sin mercurio	Si
Normativa de RoHS China	 Declaración RoHS China
Información sobre exenciones de RoHS	 Si
Comunicación ambiental	 Perfil Ambiental Del Producto
Perfil de circularidad	No se necesitan operaciones de reciclaje específicas
RAEE	En el mercado de la Unión Europea, el producto debe desecharse de acuerdo con un sistema de recolección de residuos específico y nunca terminar en un contenedor de basura.
Sin PVC	Si

Hoja de datos del producto

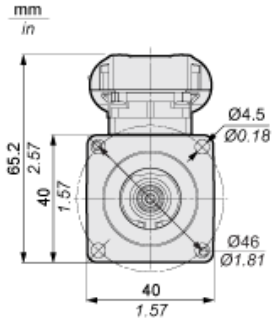
Esquemas de dimensiones

BSH0401P17F2A

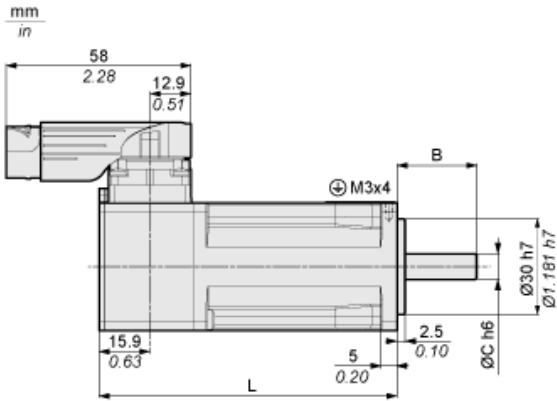
Dimensiones de los servomotores

Para servomotor con freno

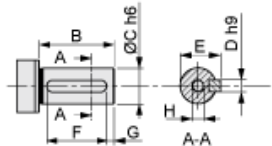
Vista frontal



Vista lateral izquierda



DIN 6885 A



	Dimensiones en mm	Dimensiones en pulgadas
L	99,4	3,91
B	25	0,98
C	8	0,31
D	3	0,12
E	9,2	0,36
F	12	0,47
G	4	0,16
H	DIN 332 DS M3 × 9	
A	DIN 6885-A3 × 3 × 12	