

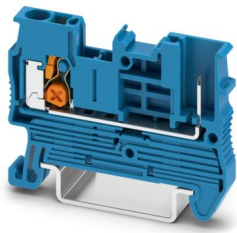
XT 2,5/1P BU - Durchgangsklemme



1544636

<https://www.phoenixcontact.com/de/produkte/1544636>

Bitte beachten Sie, dass die in diesem PDF-Dokument angezeigten Daten aus unserem Online-Katalog generiert wurden. Bitte finden Sie die vollständigen Daten in der Benutzer-Dokumentation. Es gelten unsere Allgemeinen Nutzungsbedingungen für Downloads.



Durchgangsklemme, Nennspannung: 800 V, Nennstrom: 24 A, Anzahl der Anschlüsse: 2, Polzahl: 1, Anschlussart: Push-X-Anschluss, Bemessungsquerschnitt: 2,5 mm², Querschnitt: 0,34 mm² - 4 mm², Montageart: NS 35/7,5, NS 35/15, Farbe: blau

Ihre Vorteile

- CLIPLINE complete COMBI ist die Reihenklemme, die durch Kabelkonfektionen für mehr Effizienz im Schaltschrankbau sorgt
- Neben den klassischen Merkmalen des CLIPLINE complete-Systems zeichnen sich die XT-COMBI-Reihenklemme durch die moderne XT-Anschluss-technik und die Möglichkeit der Steckbarkeit aus
- Die XT-Anschluss-technologie bietet die Möglichkeit, Leiter direkt und werkzeuglos anzuschließen, auch ohne montierte Aderendhülse
- Die COMBI-Steckzone ist universell, man kann alle vorhandenen COMBI-Stecker nutzen, um mit ihr eine Verbindung herzustellen

Push-X Technology 
Designed by Phoenix Contact

Kaufmännische Daten

Artikelnummer	1544636
Verpackungseinheit	50 Stück
Mindestbestellmenge	50 Stück
Verkaufsschlüssel	BA
Produktschlüssel	BE2541
GTIN	4067923018112
Gewicht pro Stück (inklusive Verpackung)	5,88 g
Gewicht pro Stück (exklusive Verpackung)	5,88 g
Zolltarifnummer	85369010
Ursprungsland	CN

XT 2,5/1P BU - Durchgangsklemme



1544636

<https://www.phoenixcontact.com/de/produkte/1544636>

Technische Daten

Hinweise

Allgemein

Hinweis	Strom und Spannung werden durch den eingesetzten Stecker bestimmt
	Bei fliegender Verbindung ist eine Isolierfolie zwischen der Steckverbindung und elektrisch leitenden Flächen anzubringen.
	Bemessungsstrom und maximaler Belastungsstrom siehe Derating-Kurve.

Artikeleigenschaften

Produkttyp	Steckbare Klemme
Produktfamilie	XT
Anwendungsbereich	Bahnindustrie
	Maschinenbau
	Anlagenbau
Polzahl	1
Anzahl der Anschlüsse	2
Anzahl der Reihen	1
Potenziale	1

Isolationseigenschaften

Überspannungskategorie	III
Verschmutzungsgrad	3

Elektrische Eigenschaften

Bemessungsstoßspannung	8 kV
Maximale Verlustleistung bei Nennbedingung	0,77 W

Anschlussdaten

Anzahl der Anschlüsse pro Etage	2
Nennquerschnitt	2,5 mm ²
Anschlussart	Push-X-Anschluss
Abisolierlänge	10 mm ... 12 mm
Lehrdorn	A3
	B3
Anschluss gemäß Norm	IEC 61984
Leiterquerschnitt starr	0,34 mm ² ... 4 mm ²
Leiterquerschnitt AWG	20 ... 12 (umgerechnet nach IEC)
Leiterquerschnitt flexibel	0,5 mm ² ... 4 mm ²
Leiterquerschnitt flexibel [AWG]	20 ... 12 (umgerechnet nach IEC)
Leiterquerschnitt flexibel ultraschallverdichtet	0,34 mm ² ... 4 mm ²
Leiterquerschnitt flexibel [AWG] ultraschallverdichtet	20 ... 12 (umgerechnet nach IEC)

XT 2,5/1P BU - Durchgangsklemme



1544636

<https://www.phoenixcontact.com/de/produkte/1544636>

Leiterquerschnitt flexibel (Aderendhülse ohne Kunststoffhülse)	0,25 mm ² ... 2,5 mm ²
Leiterquerschnitt flexibel (Aderendhülse mit Kunststoffhülse)	0,25 mm ² ... 2,5 mm ²
Nennquerschnitt	2,5 mm ²
Nennstrom	24 A
Belastungsstrom maximal	24 A
Nennspannung	800 V

Maße

Breite	5,2 mm
Höhe	48,6 mm
Tiefe	35,3 mm
Tiefe auf NS 35/7,5	36,8 mm
Tiefe auf NS 35/15	44,3 mm

Materialangaben

Farbe	blau (RAL 5015)
Brennbarkeitsklasse nach UL 94	V0
Isolierstoffgruppe	I
Isolierstoff	PA
Statischer Isolierstoffeinsatz in Kälte	-60 °C
Relativer Isolierstoff Temperatur Index (Elec., UL 746 B)	130 °C
Brandschutz für Schienenfahrzeuge (DIN EN 45545-2) R22	HL 1 - HL 3
Brandschutz für Schienenfahrzeuge (DIN EN 45545-2) R23	HL 1 - HL 3
Brandschutz für Schienenfahrzeuge (DIN EN 45545-2) R24	HL 1 - HL 3
Brandschutz für Schienenfahrzeuge (DIN EN 45545-2) R26	HL 1 - HL 3
Oberflächen Flammbarkeit NFPA 130 (ASTM E 162)	bestanden
Spezifisch optische Rauchgasdichte NFPA 130 (ASTM E 662)	bestanden
Rauchgastoxizität NFPA 130 (SMP 800C)	bestanden

Elektrische Prüfungen

Stoßspannungsprüfung

Prüfspannung Sollwert	9,8 kV
Ergebnis	Prüfung bestanden
Kurzzeitstromfestigkeit 2,5 mm ²	0,3 kA
Ergebnis	Prüfung bestanden

Betriebsfrequente Spannungsfestigkeit

Prüfspannung Sollwert	2 kV
Ergebnis	Prüfung bestanden

Mechanische Eigenschaften

Mechanische Daten

Offene Seitenwand	Ja
-------------------	----

XT 2,5/1P BU - Durchgangsklemme



1544636

<https://www.phoenixcontact.com/de/produkte/1544636>

Mechanische Prüfungen

Mechanische Festigkeit

Ergebnis	Prüfung bestanden
----------	-------------------

Befestigung auf dem Träger

Prüfkraft Sollwert	1 N
Ergebnis	Prüfung bestanden

Umwelt- und Lebensdauerbedingungen

Nadelflammenprüfung

Einwirkdauer	30 s
Ergebnis	Prüfung bestanden

Schwingen/Breitbandrauschen

Prüfspezifikation	EN 50155:2021-07
Spektrum	Lebensdauerprüfung Kategorie 1, Klasse B, am Fahrzeugkasten angebaut
Frequenz	$f_1 = 5 \text{ Hz}$ bis $f_2 = 150 \text{ Hz}$
ASD-Pegel	0,964 (m/s ²)/Hz
Beschleunigung	5,72 m/s ²
Prüfdauer je Achse	5 h
Prüfrichtungen	X-, Y- und Z-Achse
Ergebnis	Prüfung bestanden

Schocken

Prüfspezifikation	EN 50155:2021-07
Schockform	Halbsinus
Beschleunigung	50 m/s ²
Schockdauer	30 ms
Anzahl der Schocks je Richtung	3
Prüfrichtungen	X-, Y- und Z-Achse (pos. und neg.)
Ergebnis	Prüfung bestanden

Umgebungsbedingungen

Umgebungstemperatur (Betrieb)	-60 °C ... 100 °C (max. Betriebstemperaturbereich inkl. Eigenerwärmung, siehe Deratingkurve)
Umgebungstemperatur (Lagerung/Transport)	-25 °C ... 60 °C (für kurze Zeit, nicht über 24 h, -60 °C bis +70 °C)
Umgebungstemperatur (Montage)	-5 °C ... 70 °C
Umgebungstemperatur (Betätigung)	-5 °C ... 70 °C
Zulässige Luftfeuchtigkeit (Betrieb)	20 % ... 90 %
Zulässige Luftfeuchtigkeit (Lagerung/Transport)	30 % ... 70 %

Normen und Bestimmungen

Anschluss gemäß Norm	IEC 61984
----------------------	-----------

XT 2,5/1P BU - Durchgangsklemme

1544636

<https://www.phoenixcontact.com/de/produkte/1544636>



Montage

Montageart	NS 35/7,5
	NS 35/15

XT 2,5/1P BU - Durchgangsklemme

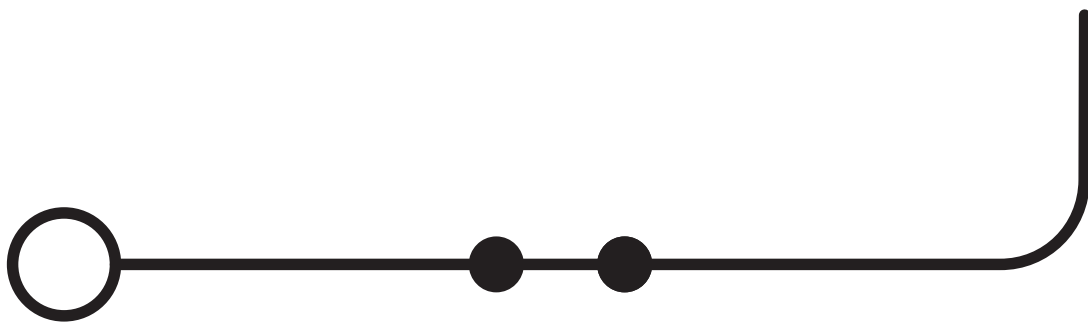
1544636

<https://www.phoenixcontact.com/de/produkte/1544636>



Zeichnungen

Schaltplan



XT 2,5/1P BU - Durchgangsklemme





1544636

<https://www.phoenixcontact.com/de/produkte/1544636>

Zulassungen

☞ Zum Herunterladen von Zertifikaten, besuchen Sie die Produktdetailseite: <https://www.phoenixcontact.com/de/produkte/1544636>

 CSA Zulassungs-ID: 158887				
	Nennspannung U_N	Nennstrom I_N	Querschnitt AWG	Querschnitt mm^2
B	300 V	20 A	20 - 12	-
C	300 V	20 A	20 - 12	-
D	600 V	5 A	20 - 12	-

 cULus Recognized Zulassungs-ID: E60425				
	Nennspannung U_N	Nennstrom I_N	Querschnitt AWG	Querschnitt mm^2
B	600 V	20 A	20 - 12	-
C	600 V	20 A	20 - 12	-
F	800 V	20 A	20 - 12	-
D	600 V	5 A	20 - 12	-

DNV Zulassungs-ID: TAE000051K				
---	--	--	--	--

XT 2,5/1P BU - Durchgangsklemme



1544636

<https://www.phoenixcontact.com/de/produkte/1544636>

Klassifikationen

ECLASS

ECLASS-13.0	27250117
ECLASS-15.0	27250117

ETIM

ETIM 10.0	EC000897
-----------	----------

UNSPSC

UNSPSC 21.0	39121400
-------------	----------

XT 2,5/1P BU - Durchgangsklemme



1544636

<https://www.phoenixcontact.com/de/produkte/1544636>

Environmental product compliance

EU RoHS

Erfüllt die Anforderungen nach RoHS-Richtlinie	Ja, Keine Ausnahmeregelungen
--	------------------------------

China RoHS

Environment friendly use period (EFUP)	EFUP-E
	Keine Gefahrstoffe über den Grenzwerten

EU REACH SVHC

Hinweis auf REACH-Kandidatenstoff (CAS-Nr.)	Kein Stoff mit einem Massenanteil von mehr als 0,1 %
---	--

Phoenix Contact 2026 © - Alle Rechte vorbehalten
<https://www.phoenixcontact.com>

PHOENIX CONTACT Deutschland GmbH
Flachmarktstraße 8
D-32825 Blomberg
+49 52 35/3-1 20 00
info@phoenixcontact.de