

## SLD 5.00/24/90G 4.5 SN BK BX

**Weidmüller Interface GmbH & Co. KG**

Klingenbergstraße 26

D-32758 Detmold

Germany

[www.weidmueller.com](http://www.weidmueller.com)

### Produktbild

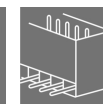
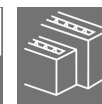
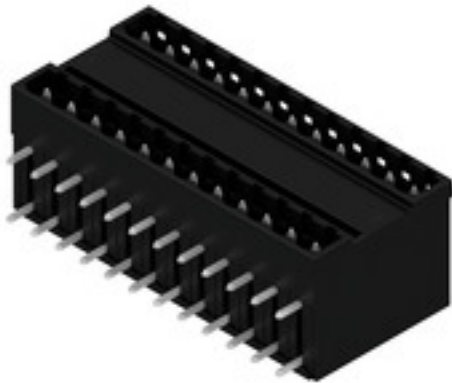


Abbildung ähnlich

Doppelstöckige Stiftleiste mit parallelem Steckgesicht.  
Die Lötstiftlänge ist für Wellenlötanwendungen optimiert.  
Die Stiftleisten bieten Platz für Beschriftungen und können kodiert werden.

### Allgemeine Bestelldaten

|                    |  |
|--------------------|--|
| Ausführung         | Leiterplattensteckverbinder, Stiftleiste, seitlich geschlossen, THT-Lötanschluss, 5.00 mm, Polzahl: 24, 90°, Lötstiftlänge (l): 4.5 mm, verzinkt, schwarz, Box |
| Best.-Nr.          | <a href="#">1653800000</a>   |
| Art                | SLD 5.00/24/90G 4.5 SN BK BX   |
| GTIN (EAN)         | 4008190405632  |
| VPE                | 10 Stück   |
| Produkt-Kennzahlen | IEC: 400 V / 11 A<br>UL: 300 V / 10 A  |
| Verpackung         | Box  |

Erstellungs-Datum 11. Mai 2025 18:55:52 MESZ

Katalogstand 26.04.2025 / Technische Änderungen vorbehalten

## SLD 5.00/24/90G 4.5 SN BK BX

Weidmüller Interface GmbH &amp; Co. KG

Klingenbergstraße 26

D-32758 Detmold

Germany

www.weidmueller.com

## Technische Daten

## Abmessungen und Gewichte

|                      |            |              |            |
|----------------------|------------|--------------|------------|
| Tiefe                | 22 mm      | Tiefe (inch) | 0,866 inch |
| Höhe                 | 32,55 mm   | Höhe (inch)  | 1,281 inch |
| Höhe niedrigstbauend | 28,05 mm   | Breite       | 61,96 mm   |
| Breite (inch)        | 2,439 inch | Nettogewicht | 23,7 g     |

## Systemkennwerte

|                                      |  |  |                                  |
|--------------------------------------|--|--|----------------------------------|
| Produktfamilie                       | OMNIMATE Signal - Serie BL/SL 5.00     | Anschlussart                             | Platinenanschluss                |
| Montage auf der Leiterplatte         | THT-Lötanschluss                       | Raster in mm (P)                         | 5 mm                             |
| Raster in Zoll (P)                   | 0,197 "                                | Abgangswinkel                            | 90°                              |
| Polzahl                              | 24                                     | Anzahl Lötstifte pro Pol                 | 1                                |
| Lötstiftlänge (l)                    | 4,5 mm                                 | Lötstiftlänge-Toleranz                   | +0,1 / -0,2 mm                   |
| Lötstift-Abmessungen                 | d = 1,2 mm, oktogon                    | Lötstift-Abmessungen=d Toleranz          | 0 / -0,03 mm                     |
| Bestückungsloch-Durchmesser (D)      | 1,3 mm                                 | Bestückungsloch-Durchmesser Toleranz (D) | + 0,1 mm                         |
| L1 in mm                             | 55 mm                                  | L1 in Zoll                               | 2,165 "                          |
| Anzahl Reihen                        | 2                                      | Polreihenanzahl                          | 2                                |
| Berührungsschutz nach DIN VDE 57 106 | fingers. ungest./ handrücken. gesteckt | Berührungsschutz nach DIN VDE 0470       | IP 20 gesteckt/ IP 10 ungesteckt |
| Schutzart                            | IP20                                   | Durchgangswiderstand                     | ≤5 mΩ                            |
| Kodierbar                            | Ja                                     | Steckkraft/Pol, max.                     | 3 N                              |
| Ziehkraft/Pol, max.                  | 3 N                                    |  |                                  |

## Werkstoffdaten

|                                 |                                |                                 |          |
|---------------------------------|--------------------------------|---------------------------------|----------|
| Isolierstoff                    | PBT                            | Farbe                           | schwarz  |
| Farbtabelle (ähnlich)           | RAL 9011                       | Isolierstoffgruppe              | IIIa     |
| Kriechstromfestigkeit (CTI)     | ≥ 200                          | Brennbarkeitsklasse nach UL 94  | V-0      |
| Kontaktmaterial                 | Cu-leg                         | Kontaktoberfläche               | verzinkt |
| Schichtaufbau - Lötanschluss    | 1...3 µm Ni / 2...4 µm Sn matt | Lagertemperatur, min.           | -40 °C   |
| Lagertemperatur, max.           | 70 °C                          | Betriebstemperatur, min.        | -50 °C   |
| Betriebstemperatur, max.        | 100 °C                         | Temperaturbereich Montage, min. | -25 °C   |
| Temperaturbereich Montage, max. | 100 °C                         |                                 |          |

## Bemessungsdaten nach IEC

|  |                        |  |                  |
|--|------------------------|--|------------------|
| geprüft nach Norm  | IEC 60664-1, IEC 61984 | Bemessungsstrom, min. Polzahl (Tu=20°C)                            | 11 A             |
| Bemessungsstrom, max. Polzahl (Tu=20°C)                            | 8,5 A                  | Bemessungsstrom, min. Polzahl (Tu=40°C)                            | 9,5 A            |
| Bemessungsstrom, max. Polzahl (Tu=40°C)                            | 7 A                    | Bemessungsspannung bei Überspannungsk./Verschmutungsgrad II/2      | 400 V            |
| Bemessungsspannung bei Überspannungsk./Verschmutungsgrad III/2     | 320 V                  | Bemessungsspannung bei Überspannungsk./Verschmutungsgrad III/3     | 250 V            |
| Bemessungsstoßspannung bei Überspannungsk./Verschmutungsgrad II/2  | 4 kV                   | Bemessungsstoßspannung bei Überspannungsk./Verschmutungsgrad III/2 | 4 kV             |
| Bemessungsstoßspannung bei Überspannungsk./Verschmutungsgrad III/3 | 4 kV                   | Kurzzeitstromfestigkeit  | 1 x 1s mit 120 A |

## SLD 5.00/24/90G 4.5 SN BK BX

**Weidmüller Interface GmbH & Co. KG**  
Klingenbergstraße 26  
D-32758 Detmold  
Germany

www.weidmueller.com

## Technische Daten

### Nenndaten nach CSA

Institut (CSA)



Zertifikat-Nr. (CSA)

200039-1121690

Nennspannung (Use group B / CSA) 300 V

Nennspannung (Use group D / CSA) 300 V

Nennstrom (Use group B / CSA) 10 A

Nennstrom (Use group D / CSA) 10 A

Hinweis zu den Zulassungswerten  
Angaben sind Maximalwerte, Details siehe Zulassungs-Zertifikat.

### Nenndaten nach UL 1059

Institut (UR)



Zertifikat-Nr. (UR)

E60693

Nennspannung (Use group B / UL 1059) 300 V

Nennspannung (Use group D / UL 1059) 300 V

Nennstrom (Use group B / UL 1059) 10 A

Nennstrom (Use group D / UL 1059) 10 A

Hinweis zu den Zulassungswerten  
Angaben sind Maximalwerte, Details siehe Zulassungs-Zertifikat.

### Verpackungen

|            |        |           |        |
|------------|--------|-----------|--------|
| Verpackung | Box    | VPE Länge | 168 mm |
| VPE Breite | 117 mm | VPE Höhe  | 38 mm  |

### Klassifikationen

|             |             |             |             |
|-------------|-------------|-------------|-------------|
| ETIM 6.0    | EC002637    | ETIM 7.0    | EC002637    |
| ETIM 8.0    | EC002637    | ETIM 9.0    | EC002637    |
| ETIM 10.0   | EC002637    | ECLASS 9.0  | 27-44-04-02 |
| ECLASS 9.1  | 27-44-04-02 | ECLASS 10.0 | 27-44-04-02 |
| ECLASS 11.0 | 27-46-02-01 | ECLASS 12.0 | 27-46-02-01 |
| ECLASS 13.0 | 27-46-02-01 | ECLASS 14.0 | 27-46-02-01 |
| ECLASS 15.0 | 27-46-02-01 |             |             |

### Umweltanforderungen

|                         |                       |
|-------------------------|-----------------------|
| RoHS-Konformitätsstatus | Konform ohne Ausnahme |
| REACH SVHC              | No SVHC above 0.1 wt% |

## SLD 5.00/24/90G 4.5 SN BK BX

**Weidmüller Interface GmbH & Co. KG**  
Klingenbergstraße 26  
D-32758 Detmold  
Germany

[www.weidmueller.com](http://www.weidmueller.com)

## Technische Daten

### Wichtiger Hinweis

|                 |   |
|-----------------|---|
| IPC-Konformität | Konformität: Die Produkte werden nach international anerkannten Standards und Normen entwickelt, gefertigt und ausgeliefert und entsprechen den zugesicherten Eigenschaften im Datenblatt bzw. erfüllen dekorative Eigenschaften in Anlehnung der IPC-A-610 „Class2“. Darüber hinaus gehende Ansprüche an die Produkte können auf Anfrage bewertet werden.  |
| Hinweise        | <ul style="list-style-type: none"> <li>• Weitere Varianten auf Anfrage</li> <li>• Bemessungsstrom bezogen auf Bemessungsquerschnitt und min. Polzahl</li> <li>• Reihenabstand siehe Lochbilder</li> <li>• Zeichnungsangabe P = Raster</li> <li>• Bemessungsdaten sind bezogen auf das jeweilige Bauteil. Luft- und Kriechstrecken zu anderen Bauteilen sind entsprechend der jeweils relevanten Anwendungsnormen zu gestalten.</li> <li>• OMNIMATE-Steckverbinder sind nach IEC 61984 Steckverbinder ohne Schaltleistung (COC). Bei bestimmungsgemäßem Gebrauch dürfen sie weder spannungsführend noch unter Last gesteckt oder getrennt werden.</li> <li>• Langzeitlagerung des Produkts bei einer Durchschnittstemperatur von 50 °C und einer maximalen Luftfeuchtigkeit von 70 %, 36 Monate</li> </ul> |

### Zulassungen

Zulassungen



|                       |   |
|-----------------------|---|
| Zulassungen MAMID     | <a href="https://mdcop.weidmueller.com/mediadelivery/rendition/900_319226/-T1z1mm-S800/">https://mdcop.weidmueller.com/mediadelivery/rendition/900_319226/-T1z1mm-S800/</a> <a href="https://mdcop.weidmueller.com/mediadelivery/rendition/900_319262/-T1z1mm-S800/">https://mdcop.weidmueller.com/mediadelivery/rendition/900_319262/-T1z1mm-S800/</a> |
| ROHS                  | Konform   |
| UL File Number Search | UL Webseite   |
| Zertifikat-Nr. (UR)   | E60693  |

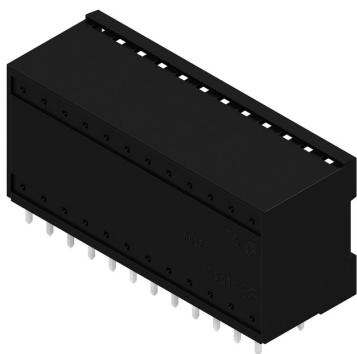
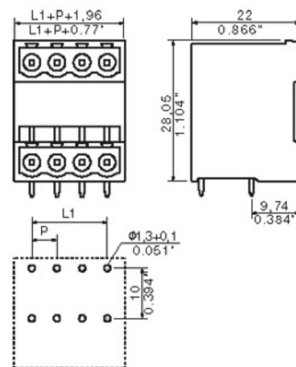
### Downloads

|                   |  |
|-------------------|--|
| Engineering-Daten | <a href="#">CAD data – STEP</a>                              |
| Kataloge          | <a href="#">Catalogues in PDF-format</a>                     |
| Broschüren        | <a href="#">FL DRIVES EN</a><br><a href="#">FL DRIVES DE</a> |

**SLD 5.00/24/90G 4.5 SN BK BX**

**Weidmüller Interface GmbH & Co. KG**  
Klingenbergstraße 26  
D-32758 Detmold  
Germany

[www.weidmueller.com](http://www.weidmueller.com)

**Zeichnungen****Produktbild****Maßbild**

## SLD 5.00/24/90G 4.5 SN BK BX

**Weidmüller Interface GmbH & Co. KG**  
 Klingenbergstraße 26  
 D-32758 Detmold  
 Germany

www.weidmueller.com

## Zubehör

## weiteres Zubehör



## Keine Aufgabe ist zu klein für die optimale Lösung.

Verbinden ist nicht alles - wo Potenziale geprüft, zusammengefasst oder auch getrennt werden müssen, steckt die Lösung oft im Detail.

Ein System ist kein System ohne die kleinen, aber nützlichen Details:

- Prüfstecker - ermöglicht den sicheren Abgriff an Prüfbuchsen
- Querverbinder - schafft eine kontaktsichere Potentialverteilung direkt am Anschluss
- Abteiltrennelemente - teilt eine hochpolige Stiftleiste in mehrere separate Buchsenleisten-Steckplätze auf
- Verriegelungen und Rasthaken - die optionale vibrationsbeständige Verrastung bzw. Sicherung für Buchsen- und Stiftleisten

Fertigungsbegleitend und Anwendungsgerecht - mehr Zubehör = weniger Aufwand

## Allgemeine Bestelldaten

| Art        | SL AT SW                   | Ausführung   | Produkt-Kennzahlen | Verpackung |
|------------|----------------------------|--|--------------------|------------|
| Best.-Nr.  | <a href="#">1770240000</a> | Leiterplattensteckverbinder, Zubehör, Abteiltrennelement, schwarz, |                    | Box        |
| GTIN (EAN) | 4032248117710              | Polzahl: 1   |                    |            |
| VPE        | 100 Stück                  |  |                    |            |
| Art        | SL AT OR                   | Ausführung   | Produkt-Kennzahlen | Verpackung |
| Best.-Nr.  | <a href="#">1598300000</a> | Leiterplattensteckverbinder, Zubehör, Abteiltrennelement, orange,  |                    | Box        |
| GTIN (EAN) | 4008190189266              | Polzahl: 1   |                    |            |
| VPE        | 100 Stück                  |  |                    |            |

**SLD 5.00/24/90G 4.5 SN BK BX****Weidmüller Interface GmbH & Co. KG**

Klingenbergstraße 26

D-32758 Detmold

Germany

[www.weidmueller.com](http://www.weidmueller.com)**Zubehör****Kodierelemente****Verbindet nur, was auch zusammengehört: Der richtige Anschluss an der richtigen Stelle.**

Kodierelemente und Verdrehsicherungen stellen eine eindeutige Zuordnung von Anschlusselementen im Herstellprozess und bei der Bedienung sicher. Die Kodier- und Verdrehschutzelemente werden vor der Bestückung oder während der Kabelkonfektionierung eingeschoben. Die Alternative bei Weidmüller: Einfach online im Variantenkonfigurator individuell konfigurieren und fertig verkodiert erhalten.

Eine Fehlbestückung auf der Leiterplatte sowie ein Fehlstecken von Anschlusselementen ist nicht mehr möglich.

Der Vorteil: Keine Fehlersuche bei der Fertigung und keine Fehlbedienung durch den Anwender.

**Allgemeine Bestelldaten**

| Art        | BLZ/SL KO BK BX            | Ausführung   | Produkt-Kennzahlen | Verpackung |
|------------|----------------------------|--|--------------------|------------|
| Best.-Nr.  | <a href="#">1545710000</a> | Leiterplattensteckverbinder, Zubehör, Kodierelement, schwarz, Polzahl: |                    | Box        |
| GTIN (EAN) | 4008190087142              | 1  |                    |            |
| VPE        | 50 Stück                   |  |                    |            |
| Art        | BLZ/SL KO OR BX            | Ausführung   | Produkt-Kennzahlen | Verpackung |
| Best.-Nr.  | <a href="#">1573010000</a> | Leiterplattensteckverbinder, Zubehör, Kodierelement, orange, Polzahl:  |                    | Box        |
| GTIN (EAN) | 4008190048396              | 1  |                    |            |
| VPE        | 100 Stück                  |  |                    |            |

## Empfohlene Wellen-Lötprofile

**Weidmüller Interface GmbH & Co. KG**

Klingenbergstraße 16

D-32758 Detmold

Germany

Fon: +49 5231 14-0

Fax: +49 5231 14-292083

www.weidmueller.com

### Einzelwelle:



### Doppelwelle:



### Wellen-Lötprofile

Bedrahtete Anschlüsselemente sind in Anlehnung an die Norm DIN EN 61760-1 zu verarbeiten. Anbei zwei Empfehlungen für praxisbezogene Wellenlötprofile, mit denen Leiterplattenanschlussklemmen und Steckverbinder von Weidmüller qualifiziert sind.

Bei der Wahl eines passenden Profils für Ihre Anwendung sind unter anderem folgende Faktoren zu beachten:

- Stärke der Leiterplatte
- Cu-Anteile in den Lagen
- Ein-/Beidseitige Bestückung
- Produktspektrum
- Aufheiz- und Abkühlrate

Die Einzel- und Doppelwelle zeigt jeweils den empfohlenen Verarbeitungsbereich inkl. der maximalen Löttemperatur von 260°C. In der Praxis liegt die maximale Löttemperatur sehr häufig weit unter dem o.g. Maximalprofil.