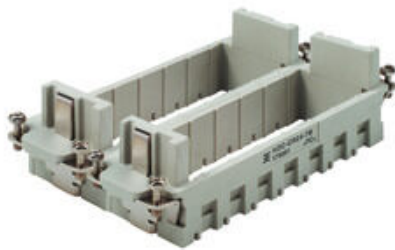


## HDC-CR24-7B-2 GR

**Weidmüller Interface GmbH & Co. KG**

Klingenbergstraße 26  
D-32758 Detmold  
Germany

[www.weidmueller.com](http://www.weidmueller.com)



Die Rahmen des modularen Systems ConCept erlauben die Aufnahme der ConCept-Module. Diese Rahmen sind für die Baugrößen 3, 4, 6 und 8 ausgelegt und passen somit in die entsprechenden Gehäuse dieser Baugrößen. Die Aufnahmekapazität der Rahmen reicht von 2 Modulen bis zu 7 Modulen und erlauben dem Anwender individuell seinen Steckverbinder zusammenzustellen. Als Basisausführung stehen dem Anwender die robusten, einteiligen Modulrahmen, wahlweise in Polycarbonat oder Zinkdruckguss, zur Auswahl. Es sind nur Rahmen der gleichen Baugröße und des gleichen Materials miteinander kompatibel.

### Allgemeine Bestelldaten

Ausführung	Schwere Steckverbinder, HDC - Einsatz, ConCept Rahmen
Best.-Nr.	<a href="#">1758550000</a>
Art	HDC-CR24-7B-2 GR
GTIN (EAN)	4032248019779
VPE	5 ST

## HDC-CR24-7B-2 GR

**Weidmüller Interface GmbH & Co. KG**  
 Klingenbergstraße 26  
 D-32758 Detmold  
 Germany

www.weidmueller.com

## Technische Daten

### Zulassungen

Zulassungen



ROHS Konform

### Abmessungen und Gewichte

Tiefe	111 mm	Tiefe (inch)	4.3701 inch
Höhe	35 mm	Höhe (inch)	1.378 inch
Breite	34 mm	Breite (inch)	1.3386 inch
Nettogewicht	39.95 g		

### Temperaturen

Grenztemperatur -40 °C ... 125 °C

### Umweltanforderungen

RoHS-Konformitätsstatus	Konform ohne Ausnahme
REACH SVHC	Potassium perfluorobutane sulfonate 29420-49-3
SCIP	2f94735a-9fba-4903-842f-4fb9aa902310

### ConCept Pneumatik Module

Brennbarkeitsklasse nach UL 94 V-0 Farbe beige

### Abmessungen

Breite	34 mm	Länge Sockel	111 mm
Höhe Buchse	35 mm		

### Allgemeine Daten

Polzahl	1	Anzugsdrehmoment	0.5 Nm
Baugröße	12	Brennbarkeitsklasse nach UL 94	V-0
Farbe	beige	Anzugsdrehmoment, max. PE-Anschluss	1.5 Nm
Typ	Buchse	Anzugsdrehmoment, min. PE-Anschluss	1.2 Nm
Werkstoff	Polycarbonat	Baureihe	ConCept Rahmen
Halogenfrei	false	Geringe Rauchentwicklung gemäß DIN EN 45545-2	Ja
BG	12		

### Anschlussdaten PE

Anschlussart PE Schraubanschluss Anzugsdrehmoment, max. PE-Anschluss 1.5 Nm  
 Anzugsdrehmoment, min. PE-Anschluss 1.2 Nm

### Ausführung

Leiteranschlussquerschnitt AWG, max.	AWG 14	Baugröße	12
Werkstoff	Polycarbonat	BG	12

## Technische Daten

### Klassifikationen

ETIM 8.0	EC002312	ETIM 9.0	EC002312
ETIM 10.0	EC002312	ECLASS 14.0	27-44-02-92
ECLASS 15.0	27-44-02-92		

## HDC-CR24-7B-2 GR

**Weidmüller Interface GmbH & Co. KG**  
 Klingenbergstraße 26  
 D-32758 Detmold  
 Germany

www.weidmueller.com

## Zubehör

### Modullösewerkzeug



Weidmüller bietet eine Vielzahl von Crimpwerkzeugen, Kontaktlösewerkzeugen und LWL-Bearbeitungswerkzeugen an.

#### Allgemeine Bestelldaten

Art	HDC-DW-MOD	Ausführung
Best.-Nr.	<a href="#">1688200000</a>	Werkzeug Sonstige, Kontaktlösewerkzeug
GTIN (EAN)	4008190857189	
VPE	1 ST	

### Schlitz-Schraubendreher



VDE-isolierter Schlitz-Schraubendreher, SDI DIN 7437, ISO 2380/2, Abtrieb nach DIN 5264, ISO 2380/1, SoftFinish-Griff

#### Allgemeine Bestelldaten

Art	SDIS 0.6X3.5X100	Ausführung
Best.-Nr.	<a href="#">9008390000</a>	Schraubendreher, Schraubendreher
GTIN (EAN)	4032248056354	
VPE	1 ST	
Art	SDS 0.6X3.5X100	Ausführung
Best.-Nr.	<a href="#">9008330000</a>	Schraubendreher, Schraubendreher
GTIN (EAN)	4032248056286	
VPE	1 ST	
Art	SDIS 0.8X4.0X100	Ausführung
Best.-Nr.	<a href="#">9008400000</a>	Schraubendreher, Schraubendreher
GTIN (EAN)	4032248056361	
VPE	1 ST	
Art	SDS 0.8X4.0X100	Ausführung
Best.-Nr.	<a href="#">9008340000</a>	Schraubendreher, Schraubendreher
GTIN (EAN)	4032248056293	
VPE	1 ST	

**HDC-CR24-7B-2 GR**

**Weidmüller Interface GmbH & Co. KG**  
Klingenbergstraße 26  
D-32758 Detmold  
Germany

www.weidmueller.com

**Zubehör****Kreuzschlitz-Schraubendreher, Typ Pozidrive**

VDE-isolierter Kreuzschlitz-Schraubendreher, Typ Pozidriv, SDIK PZ DIN 7438, ISO 8764/2-PZ, Abtrieb nach ISO 8764-PZ, SoftFinish-Griff

**Allgemeine Bestelldaten**

Art	SDIK PZ 1	Ausführung
Best.-Nr.	<a href="#">9008900000</a>	Schraubendreher, Schraubendreher
GTIN (EAN)	4032248266685	
VPE	1 ST	

**Kreuzschlitz-Schraubendreher, Typ Pozidriv**

Kreuzschlitz-Schraubendreher, Typ Pozidriv, SDK PZ DIN 5262, ISO 8764/2-PZ, Abtrieb nach ISO 8764-PZ, Spitze Crhom Top, SoftFinish-Griff

**Allgemeine Bestelldaten**

Art	SDK PZ 1	Ausführung
Best.-Nr.	<a href="#">9008530000</a>	Schraubendreher, Schraubendreher
GTIN (EAN)	4032248056521	
VPE	1 ST	