

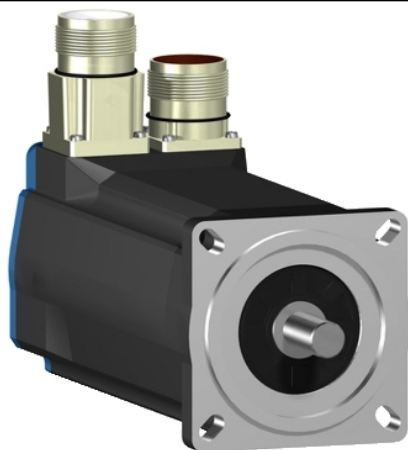
# Hoja de datos del producto

## Características

### BSH0701P31A2A

Servo motor BSH - IEC 070 mm - 1,4 Nm  
- 3000 rpm -eje c chaveta -sin freno -doble  
conector acodado orientable -encoder abs ST  
128b SinCos -IP65/IP67





## Principal

Tipo de producto o componente	Servo motor
Nombre abreviado del equipo	BSH
Máximo velocidad mecánica	8000 rpm
Parada continua de par de torsión	1,4 N.M para LXM32,D12N4 en 3 A, 400 V, trifásica 1,4 N.M para LXM32,D12N4 en 3 A, 480 V, trifásica 1,4 N.M para LXM05AD10M3X, 200...240 V, trifásica 1,4 N.M para LXM05BD10M3X, 200...240 V, trifásica 1,4 N.M para LXM05CD10M3X, 200...240 V, trifásica 1,4 N.M para LXM15LD13M3, 230 V, 1 fase 1,4 N.M para LXM05AD10M2, 200...240 V, 1 fase 1,4 N.M para LXM05BD10M2, 200...240 V, 1 fase 1,4 N.M para LXM05CD10M2, 200...240 V, 1 fase 1,4 N.m para LXM15LU60N4, 230 V, trifásica
Par de bloqueo de pico	3,5 N.M para LXM32,D12N4 en 3 A, 400 V, trifásica 3,5 N.M para LXM32,D12N4 en 3 A, 480 V, trifásica 2,66 N.M para LXM05AD10M3X, 200...240 V, trifásica 2,66 N.M para LXM05BD10M3X, 200...240 V, trifásica 2,66 N.M para LXM05CD10M3X, 200...240 V, trifásica 2,66 N.M para LXM15LD13M3, 230 V, 1 fase 2,66 N.M para LXM05AD10M2, 200...240 V, 1 fase 2,66 N.M para LXM05BD10M2, 200...240 V, 1 fase 2,66 N.M para LXM05CD10M2, 200...240 V, 1 fase 2,66 N.m para LXM15LU60N4, 230 V, trifásica
Potencia salida nominal	700 W para LXM32,D12N4 en 3 A, 400 V, trifásica 700 W para LXM32,D12N4 en 3 A, 480 V, trifásica 400 W para LXM05AD10M2, 200...240 V, 1 fase 400 W para LXM05BD10M2, 200...240 V, 1 fase 400 W para LXM05CD10M2, 200...240 V, 1 fase 411 W para LXM15LD13M3, 230 V, 1 fase 400 W para LXM05AD10M3X, 200...240 V, trifásica 400 W para LXM05BD10M3X, 200...240 V, trifásica 400 W para LXM05CD10M3X, 200...240 V, trifásica 411 W para LXM15LU60N4, 230 V, trifásica
Par nominal	1,32 N.M para LXM32,D12N4 en 3 A, 400 V, trifásica 1,32 N.M para LXM32,D12N4 en 3 A, 480 V, trifásica 1,3 N.M para LXM05AD10M2, 200...240 V, 1 fase 1,3 N.M para LXM05BD10M2, 200...240 V, 1 fase 1,3 N.M para LXM05CD10M2, 200...240 V, 1 fase 1,31 N.M para LXM15LD13M3, 230 V, 1 fase 1,3 N.M para LXM05AD10M3X, 200...240 V, trifásica 1,3 N.M para LXM05BD10M3X, 200...240 V, trifásica 1,3 N.M para LXM05CD10M3X, 200...240 V, trifásica 1,31 N.m para LXM15LU60N4, 230 V, trifásica
Velocidad nominal	5000 rpm para LXM32,D12N4 en 3 A, 400 V, trifásica 5000 rpm para LXM32,D12N4 en 3 A, 480 V, trifásica 3000 rpm para LXM05AD10M2, 200...240 V, 1 fase 3000 rpm para LXM05BD10M2, 200...240 V, 1 fase 3000 rpm para LXM05CD10M2, 200...240 V, 1 fase 3000 rpm para LXM05AD10M3X, 200...240 V, trifásica 3000 rpm para LXM05BD10M3X, 200...240 V, trifásica 3000 rpm para LXM05CD10M3X, 200...240 V, trifásica 3000 rpm para LXM15LD13M3, 230 V, 1 fase 3000 rpm para LXM15LU60N4, 230 V, trifásica

Compatibilidad del producto	LXM05AD10M2 en 200...240 V 1 fase LXM05BD10M2 en 200...240 V 1 fase LXM05CD10M2 en 200...240 V 1 fase LXM15LD13M3 en 230 V 1 fase LXM15LU60N4 en 230 V trifásica LXM05AD10M3X en 200...240 V trifásica LXM05BD10M3X en 200...240 V trifásica LXM05CD10M3X en 200...240 V trifásica LXM32,D12N4 en 400 V trifásica LXM32,D12N4 en 480 V trifásica
Extremo de eje	Manipulado
Grado de protección IP	IP65 estándar IP67 con Kit IP67
Resolución respuesta velocidad	131072 puntos/vuelta
Freno de retención	Sin
Soporte de montaje	Reborde estándar internacional
Conexión eléctrica	Conectores de ángulo derecho rotatorios

## Complementario

Compatibilidad de gama	Lexium 05 Lexium 32 Lexium 15
Supply voltage max	480 V
Número de fases de la red	Trifásica
Continuous stall current ((*))	1,8 A
Maximum continuous power	1,06 W
Irms de corriente máx,	5,7 A para LXM05AD10M3X 5,7 A para LXM05BD10M2 5,7 A para LXM05BD10M3X 5,7 A para LXM05CD10M2 5,7 A para LXM05CD10M3X 5,3 A para LXM15LD13M3 5,3 A para LXM15LU60N4 5,7 A para LXM05AD10M2 5,7 A para LXM32,D12N4
Corriente permanente máx.	5,7 A
Frecuencia de conmutación	8 kHz
Segundo eje	Sin extremo de segundo eje
Diámetro del eje	11 mm
Longitud de eje	23 mm
Señal entrada	18 mm
Tipo de respuesta	SinCos Hiperface monovoltia
Tamaño brida motor	70 mm
Número de pilas de motor	1
Constante de par	0,8 N.m/A en 120 °C
Constante de regulación por fcem	46 V/krpm en 120 °C
Número de polos de motor	6
Inercia del rotor	0,25 kg.cm²
Resistencia del estator	10,4 Ohm en 20 °C
Inductancia del estator	38,8 mH en 20 °C
Constante de tiempo eléctrica de estator	3,73 ms en 20 °C
Fuerza radial máxima (Fr)	360 N en 6000 rpm 380 N en 5000 rpm 410 N en 4000 rpm 460 N en 3000 rpm 520 N en 2000 rpm 660 N en 1000 rpm
Fuerza máx, axial Fa	0,2 x Fr
Tipo de refrigeración	Conven natural
Longitud	154 mm
Diámetro de base de fijación de centrado	60 mm
Profundidad del collar	2,5 mm
Número de agujeros de montaje	4

Diámetro agujeros de montaje	5,5 mm
Diámetro del círculo de los agujeros de montaje	82 mm
Peso del producto	2,2 kg

### Unidades de embalaje

Tipo de unidad de paquete 1	PCE
Número de unidades en el paquete 1	1
Paquete 1 Altura	17,000 cm
Paquete 1 Ancho	16,000 cm
Paquete 1 Longitud	45,500 cm
Paquete 1 Peso	2,645 kg
Tipo de unidad de paquete 2	S04
Número de unidades en el paquete 2	2
Paquete 2 Altura	30 cm
Paquete 2 Ancho	40 cm
Paquete 2 Longitud	60 cm
Paquete 2 Peso	5,940 kg
Tipo de unidad de paquete 3	P06
Número de unidades en el paquete 3	8
Paquete 3 Altura	75,000 cm
Paquete 3 Ancho	80,000 cm
Paquete 3 Longitud	60,000 cm
Paquete 3 Peso	31,760 kg

### Sostenibilidad de la oferta

Estado de oferta sostenible	Producto Green Premium
Reglamento REACH	<a href="#">Declaración De REACH</a>
Directiva RoHS UE	Cumplimiento proactivo (producto fuera del alcance de la normativa RoHS UE)
Sin mercurio	Sí
Normativa de RoHS China	<a href="#">Declaración RoHS China</a>
Información sobre exenciones de RoHS	<a href="#">Sí</a>
Comunicación ambiental	<a href="#">Perfil Ambiental Del Producto</a>
Perfil de circularidad	No se necesitan operaciones de reciclaje específicas
RAEE	En el mercado de la Unión Europea, el producto debe desecharse de acuerdo con un sistema de recolección de residuos específico y nunca terminar en un contenedor de basura.
Sin PVC	Sí

### Garantía contractual

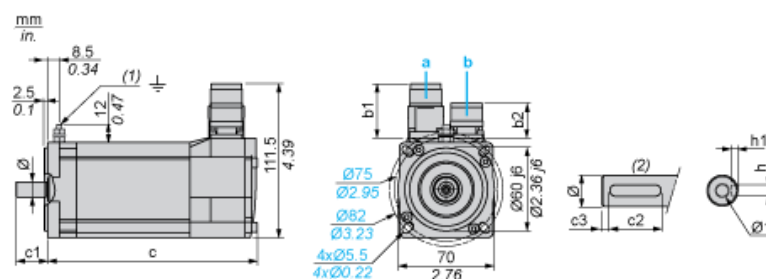
Periodo de garantía	18 months
---------------------	-----------

# Hoja de datos del producto BSH0701P31A2A

## Esquemas de dimensiones

### Dimensiones de los servomotores

#### Ejemplo con conectores rectos



- a: Alimentación para freno de servomotor  
b: Alimentación para codificador de servomotor  
(1) Tornillo M4  
(2) Extremo de eje, ranura con chaveta (opcional)

Dimensiones en mm

Conectores rectos		Conectores en ángulo giratorios		c (sin freno)	c (con freno)	c1	c2	c3	h	h1	Ø	Ø1 para tornillos
b1	b2	b1	b2									
39,5	25,5	39,5	39,5	154	180	23	18	2,5	4 N9	2,5 <sup>+0,1</sup> <sub>0</sub>	11 k6	M4 × 10

Dimensiones en pulgadas

Conectores rectos		Conectores en ángulo giratorios		c (sin freno)	c (con freno)	c1	c2	c3	h	h1	Ø	Ø1 para tornillos
b1	b2	b1	b2									
1,55	1,00	1,55	1,55	6,06	7,08	0,90	0,70	0,09	0,16 N9	0,01 <sup>+0,004</sup> <sub>0</sub>	0,43 k6	M4 × 0,39

Hoja de datos del producto

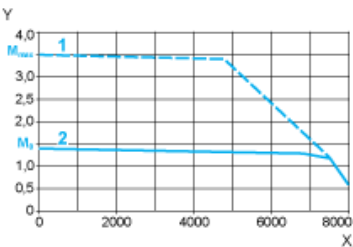
BSH0701P31A2A

Curvas de rendimiento

Tensión de alimentación trifásica de 400 V

Curvas de par/velocidad

Servomotor con servoaccionamiento LXM32•D12N4

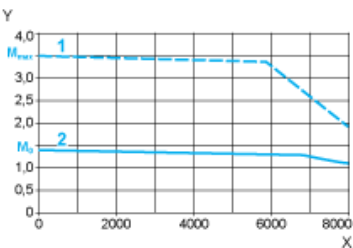


- X Velocidad en rpm
- Y Par en Nm
- 1 Pico de par
- 2 Par continuo

Tensión de alimentación trifásica de 480 V

Curvas de par/velocidad

Servomotor con servoaccionamiento LXM32•D12N4



- X Velocidad en rpm
- Y Par en Nm
- 1 Pico de par
- 2 Par continuo