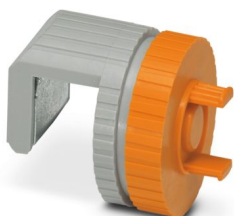


# PACT RCP-CLAMP - Halterung

2904895

<https://www.phoenixcontact.com/de/produkte/2904895>

Bitte beachten Sie, dass die in diesem PDF-Dokument angezeigten Daten aus unserem Online-Katalog generiert wurden. Bitte finden Sie die vollständigen Daten in der Benutzer-Dokumentation. Es gelten unsere Allgemeinen Nutzungsbedingungen für Downloads.



Die optionale Haltevorrichtung bietet der Rogowski-Spule sicheren Sitz auf Stromschienen mit einer Stärke von 10 ... 15 mm. Bei der Installation wird das Spulengehäuse auf den Flansch der Haltevorrichtung geschoben und verrastet automatisch.

## Kaufmännische Daten

Artikelnummer	2904895
Verpackungseinheit	1 Stück
Mindestbestellmenge	1 Stück
Verkaufsschlüssel	CM
Produktschlüssel	CMMA1Z
GTIN	4046356898157
Gewicht pro Stück (inklusive Verpackung)	51 g
Gewicht pro Stück (exklusive Verpackung)	50 g
Zolltarifnummer	85049090
Ursprungsland	CN

# PACT RCP-CLAMP - Halterung

2904895

<https://www.phoenixcontact.com/de/produkte/2904895>



## Technische Daten

### Artikeleigenschaften

Produkttyp

Montagematerial

# PACT RCP-CLAMP - Halterung

2904895

<https://www.phoenixcontact.com/de/produkte/2904895>



## Klassifikationen

### ECLASS

ECLASS-13.0	27210992
ECLASS-15.0	27210992

### ETIM

ETIM 10.0	EC002498
-----------	----------

### UNSPSC

UNSPSC 21.0	39121000
-------------	----------

## Environmental product compliance

### China RoHS

Environment friendly use period (EFUP)	EFUP-50
	Eine artikelbezogene China RoHS Deklarationstabelle finden Sie im Downloadbereich zum jeweiligen Artikel unter „Herstellereklärung“. Für alle Artikel mit EFUP-E wird keine China RoHS Deklarationstabelle ausgestellt und benötigt.

### EU REACH SVHC

Hinweis auf REACH-Kandidatenstoff (CAS-Nr.)	Kein Stoff mit einem Massenanteil von mehr als 0,1 %
---	--

Phoenix Contact 2026 © - Alle Rechte vorbehalten

<https://www.phoenixcontact.com>

PHOENIX CONTACT Deutschland GmbH

Flachmarktstraße 8

D-32825 Blomberg

+49 52 35/3-1 20 00

[info@phoenixcontact.de](mailto:info@phoenixcontact.de)