

**CH20M6 BP 4P-4P GY LF 1 1261516****Weidmüller Interface GmbH & Co. KG**

Klingenbergstraße 26

D-32758 Detmold

Germany

[www.weidmueller.com](http://www.weidmueller.com)**Produktbild**

Das Basis-Element des modularen CH20M Gehäuses bietet eine Vielzahl von Vorteilen, die es zu einer ausgezeichneten Wahl für Ihre Projekte machen. Mit speziellen Ausschnitten für Bus- und FE-Kontakte ist es besonders flexibel und anpassungsfähig.

Ein weiterer Pluspunkt ist die Möglichkeit, das Gehäuse mittels Laser zu bedrucken, was Ihnen eine hohe Präzision und individuelle Gestaltungsmöglichkeiten bietet. Zudem steht Ihnen eine breite Farbvielfalt zur Verfügung, so dass Sie das Gehäuse ganz nach Ihren Wünschen gestalten können.

Das CH20M Gehäuse ist zudem für Standard-Tragschienen geeignet, was die Installation und Integration in bestehende Systeme erleichtert.

**Allgemeine Bestelldaten**

Ausführung	Modular Gehäuse, OMNIMATE Housing - Serie CH20M kieselgrau, Gehäusebasis, Breite: 6.1 mm
Best.-Nr.	<a href="#">2771460000</a>
Art	CH20M6 BP 4P-4P GY LF 1 1261516
GTIN (EAN)	4064675032199
VPE	50 Stück

## CH20M6 BP 4P-4P GY LF 1 1261516

Weidmüller Interface GmbH &amp; Co. KG

Klingenbergstraße 26

D-32758 Detmold

Germany

www.weidmueller.com

## Technische Daten

## Abmessungen und Gewichte

Tiefe	114,3 mm	Tiefe (inch)	4,5 inch
Höhe	110,7 mm	Höhe (inch)	4,358 inch
Breite	6,1 mm	Breite (inch)	0,24 inch
Nettogewicht	1,46 g		

## Werkstoffdaten

Brennbarkeitsklasse nach UL 94	V-0	Isolierstoff	PBT
Isolierstoffgruppe	II	Kriechstromfestigkeit (CTI)	400 ≤ CTI <600
Oberfläche	unbehandelt	Werkstoff	Kunststoff

## Allgemeine Daten

Farbe	kieselgrau	Farbtabelle (ähnlich)	RAL 7032
Schutzart	IP20 im verbauten Zustand	Tragschiene	TS 35
Vergießbarkeit	Nein		

## Baugruppeneigenschaften

Leiterplattenanzahl, max.	1	Anzahl Anschlussebenen max.	8
Polzahl, max.	8	Höhe der Komponenten auf der Leiterplatte, max.	3,5 mm
Leiterplattenbestückung	einseitig		

## Mechanische Prüfungen

Entsprechend Norm	DIN EN 61373:1999 (Schock und Vibration)		
Prüfbedingungen	50g zusätzliches Gewicht auf der Leiterkarte, fünf Gehäuse in Reihe montiert, mit Endwinkeln WEW 35/1 (1059000000)		
Geprüfte Achsen	X, Y, Z		
Schockprüfung	Allgemeine Testhinweise	Alle mechanischen Prüfungen wurden an beispielhaften Aufbauten getestet, bzw. in Anlehnung an entsprechende Vorschriften erstellt. Die angegebenen Werte ersetzen keine zulassungsrelevanten Prüfungen und sind nur als Orientierungswerte zu sehen.	
	Prüfkategorie	2	
	Schockanzahl pro Achse	3 in positiver und negativer Richtung	
	Schockdauer	18 ms	
	Beschleunigung horizontal	300 m/s <sup>2</sup>	
	Beschleunigung vertikal	300 m/s <sup>2</sup>	
Vibrationsprüfung	Beschleunigung längsgerichtet	300 m/s <sup>2</sup>	
	Prüfdauer	5 Stunden pro Achse	
	Effektive Beschleunigung	42,5 m/s <sup>2</sup>	

## Bauteileigenschaften

Anzahl Anschlussebenen max.	8
-----------------------------	---

## Bauform - IN-Anforderungen

Leiterplattenstärke	0,8 mm	Toleranz der Leiterplattenkontur	±0,1 mm
Toleranz der Leiterplattenstärke	±0,1 mm		

Erstellungs-Datum 11. Mai 2025 22:17:01 MESZ

Katalogstand 26.04.2025 / Technische Änderungen vorbehalten

## CH20M6 BP 4P-4P GY LF 1 1261516

Weidmüller Interface GmbH &amp; Co. KG

Klingenbergstraße 26

D-32758 Detmold

Germany

www.weidmueller.com

## Technische Daten

## Individuelle Anpassungsmöglichkeiten

Alternative Farben	Mehr auf Anfrage	Kundenspezifische Aussparungen möglich	Ja
Kundenspezifische Beschriftung möglich	Ja	Kundenspezifischer Bestellprozess	Siehe Anleitung unter "Downloads"

## Klassifikationen

ETIM 7.0	EC001031	ETIM 8.0	EC001031
ETIM 9.0	EC001031	ETIM 10.0	EC001031
ECLASS 11.0	27-18-27-92	ECLASS 12.0	27-18-27-92
ECLASS 13.0	27-19-06-01	ECLASS 14.0	27-19-06-01
ECLASS 15.0	27-19-06-01		

## Umweltanforderungen

RoHS-Konformitätsstatus	Konform ohne Ausnahme
REACH SVHC	No SVHC above 0.1 wt%

## Zulassungen

ROHS	Konform
------	---------

## Downloads

Engineering-Daten	<a href="#">CAD data – PCB Reference Layout</a> <a href="#">CAD data – STEP</a>
Kataloge	<a href="#">Catalogues in PDF-format</a>

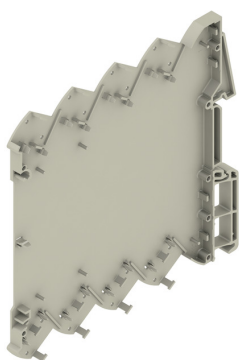
## CH20M6 BP 4P-4P GY LF 1 1261516

**Weidmüller Interface GmbH & Co. KG**  
Klingenbergstraße 26  
D-32758 Detmold  
Germany

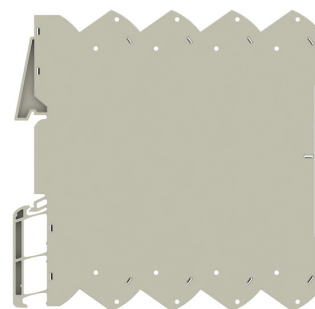
[www.weidmueller.com](http://www.weidmueller.com)

## Zeichnungen

### Produktbild



### Produktbild

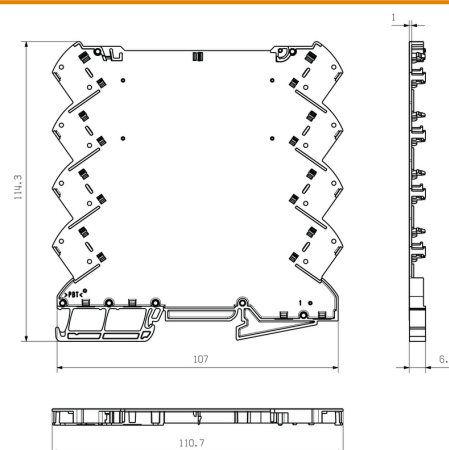


### Produktbild



Basiselement ohne  
Funktionsausschnitt im Rastfußbereich

### Maßzeichnung



**CH20M6 BP 4P-4P GY LF 1 1261516****Weidmüller Interface GmbH & Co. KG**

Klingenbergstraße 26

D-32758 Detmold

Germany

[www.weidmueller.com](http://www.weidmueller.com)**Zubehör****CH20M6 C – Klappdeckel**

Der Schwenkdeckel des CH20M Gehäuses bietet praktische Funktionen, die Ihre Anwendung unterstützen. Er ist plombierbar, was zusätzliche Sicherheit und Schutz für Ihre Inhalte gewährleistet. Zudem haben Sie die Möglichkeit, den Deckel mittels Tampoprint zu bedrucken, um wichtige Informationen oder Logos klar und deutlich darzustellen.

Darüber hinaus können Markierer verwendet werden, um spezifische Hinweise oder Kennzeichnungen direkt auf dem Deckel anzubringen.

**Allgemeine Bestelldaten**

Art	CH20M6 C TP 8089	Ausführung
Best.-Nr.	<a href="#">1073410000</a>	Modular Gehäuse, OMNIMATE Housing - Serie CH20M transparent,
GTIN (EAN)	4032248831203	Schwenkdeckel, Breite: 6.1 mm
VPE	50 Stück	
Art	CH20M6 C BK 1819	Ausführung
Best.-Nr.	<a href="#">2418620000</a>	Modular Gehäuse, OMNIMATE Housing - Serie CH20M schwarz,
GTIN (EAN)	4032248899142	transparent, Schwenkdeckel, Breite: 6.1 mm
VPE	50 Stück	