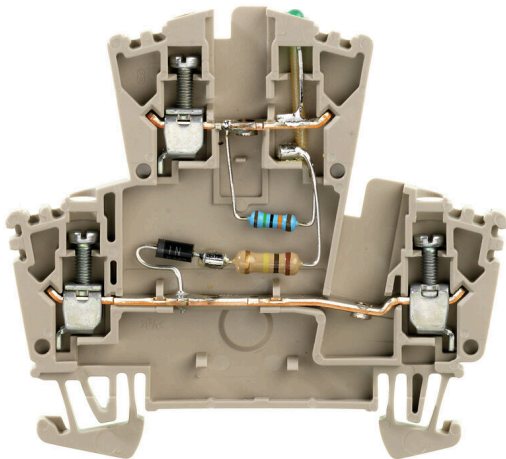


WDK 2.5 LD/GN 1D 2R 230

Weidmüller Interface GmbH & Co. KG
 Klingenbergstraße 26
 D-32758 Detmold
 Germany

www.weidmueller.com

Produktbild



Sicherungsklemmen und Bauelementereihenklammern ermöglichen die Integration von Schutz- und Funktionselementen direkt in die Klemmenleiste. Sicherungsklemmen sind mit Sicherungshaltern ausgestattet und schützen elektrische Stromkreise zuverlässig vor Überlast – ideal für den Einsatz in Steuer- und Verteilanlagen. Bauelementereihenklammern bieten die Möglichkeit, elektronische Komponenten wie Dioden, Widerstände oder LEDs direkt in die Verdrahtung zu integrieren. Dadurch lassen sich Schaltfunktionen und Signaltrennungen platzsparend und übersichtlich umsetzen. Beide Klemmenarten sorgen für erhöhte Sicherheit, einfache Wartung und eine kompakte, funktionsorientierte Installation.

Allgemeine Bestelldaten

| | |
|------------|---|
| Ausführung | Bauelement-Reihenklemme, Schraubanschluss, dunkelbeige, 2.5 mm ² , 230 V, 230 V, Anzahl Anschlüsse: 3, Anzahl der Etagen: 2, TS 35 |
| Best.-Nr. | 1303670000 |
| Art | WDK 2.5 LD/GN 1D 2R 230 |
| GTIN (EAN) | 4050118102628 |
| VPE | 25 ST |

WDK 2.5 LD/GN 1D 2R 230

Weidmüller Interface GmbH & Co. KG
 Klingenbergstraße 26
 D-32758 Detmold
 Germany

www.weidmueller.com

Technische Daten

Zulassungen

Zulassungen



ROHS Konform

Abmessungen und Gewichte

| | | | |
|--------------|---------|---------------|-------------|
| Tiefe | 62.5 mm | Tiefe (inch) | 2.4606 inch |
| Höhe | 69 mm | Höhe (inch) | 2.7165 inch |
| Breite | 5.1 mm | Breite (inch) | 0.2008 inch |
| Nettogewicht | 11.71 g | | |

Temperaturen

| | | | |
|--------------------------------|----------------|--------------------------------|----------------|
| Lagertemperatur | -25 °C...55 °C | Umgebungstemperatur | -50 °C...75 °C |
| Dauergebrauchstemperatur, min. | -50 °C | Dauergebrauchstemperatur, max. | 120 °C |

Umweltanforderungen

| | |
|--|--------------------------------------|
| RoHS-Konformitätsstatus | Konform mit Ausnahme |
| RoHS-Ausnahme (falls zutreffend/ bekannt) | 7a, 7cl |
| REACH SVHC | Lead 7439-92-1 |
| SCIP | a3090896-Of16-410d-aabb-617cfb571002 |

Allgemeines

| | | | |
|--------------------------------------|---------------|--------------------------------------|--------|
| Leiteranschlussquerschnitt AWG, max. | AWG 12 | Leiteranschlussquerschnitt AWG, min. | AWG 26 |
| Normen | IEC 60947-7-1 | Tragschiene | TS 35 |

Bemessungsdaten

| | | | |
|---|---------------------|-------------------------------------|---------------|
| Bemessungsquerschnitt | 2.5 mm ² | Bemessungsspannung | 230 V |
| Bemessungsspannung DC | 230 V | Nennstrom | 5 mA |
| Strom bei max. Leiter | 5 A | Normen | IEC 60947-7-1 |
| Durchgangswiderstand gemäß IEC 60947-7-x | 1.33 mΩ | Verlustleistung gemäß IEC 60947-7-x | 0.77 W |

Klemmbare Leiter (Bemessungsanschluss)

| | |
|---|----------------------|
| Leiteranschlussquerschnitt AWG, max. | AWG 12 |
| Anschlussrichtung | seitlich |
| Abisolierlänge | 10 mm |
| Anschlussart | Schraubanschluss |
| Anzahl Anschlüsse | 3 |
| Klemmbereich, max. | 4 mm ² |
| Klemmbereich, min. | 0.05 mm ² |
| Leiteranschlussquerschnitt AWG, min. | AWG 26 |
| Leiteranschlussquerschnitt, feindrätig AEH mit Kunststoffkragen DIN 46228/4, min. | 0.05 mm ² |
| Leiteranschlussquerschnitt, feindrätig mit AEH DIN 46228/1, max. | 2.5 mm ² |

WDK 2.5 LD/GN 1D 2R 230

Weidmüller Interface GmbH & Co. KG

Klingenbergstraße 26
D-32758 Detmold
Germany

www.weidmueller.com

Technische Daten

Leiteranschlussquerschnitt, feindrätig 0.05 mm²
mit AEH DIN 46228/1,min.

Leiteranschlussquerschnitt, feindrätig, 4 mm²
max.

Leiteranschlussquerschnitt, feindrätig, 0.05 mm²
min.

Leiteranschlussquerschnitt, mehrdrätig, 4 mm²
max.

Leiteranschlussquerschnitt, mehrdrätig, 0.05 mm²
min.

Leiteranschlussquerschnitt, eindrätig, 4 mm²
max.

Leiteranschlussquerschnitt, eindrätig, 0.05 mm²
min.

Leiteranschlussquerschnitt, feinstdrätig, 0.05 mm²
min.

| Klemmbare Leiter | Anschluss Ausprägung | | Schraubanschluss | |
|------------------|----------------------------|----------------------------|---------------------|---------------------|
| | Leiteranschlussquerschnitt | Leiteranschlussquerschnitt | | Typ |
| | | min. | 0.5 mm ² | |
| | | max. | 4 mm ² | |
| Aderendhülse | | | nominal | 2.5 mm ² |
| | | | Abisolierlänge | min. 10 mm |
| | | | | max. 10 mm |
| | | nominal 10 mm | | |
| Klemmbare Leiter | Anschluss Ausprägung | | Schraubanschluss | |
| | Leiteranschlussquerschnitt | Leiteranschlussquerschnitt | | Typ |
| | | min. | 0.5 mm ² | |
| | | max. | 4 mm ² | |
| Aderendhülse | | | nominal | 2.5 mm ² |
| | | | Abisolierlänge | min. 10 mm |
| | | | | max. 10 mm |
| | | nominal 10 mm | | |

Maße

Versatz TS 35 35.5 mm

Systemkennwerte

| | | | |
|----------------------------------|---------------------------|---------------------------------|------|
| Ausführung | Schraubanschluss, mit LED | Abschlussplatte erforderlich | Ja |
| Anzahl der Potentiale | 1 | Anzahl der Etagen | 2 |
| Anzahl der Klemmstellen je Etage | 2 | Anzahl der Potentiale pro Etage | 1 |
| Etagen intern gebrückt | Ja | PE-Anschluss | Nein |
| Tragschiene | TS 35 | N-Funktion | Nein |
| PE-Funktion | Nein | PEN-Funktion | Nein |

Werkstoffdaten

| | | | |
|--------------------------------|-------|-------|-------------|
| Werkstoff | Wemid | Farbe | dunkelbeige |
| Brennbarkeitsklasse nach UL 94 | V-0 | | |

weitere technische Daten

| | | | |
|-------------------------------|--------|-------------------------|----------|
| Offene Seiten | rechts | Anzahl gleicher Klemmen | 1 |
| explosionsgeprüfte Ausführung | Nein | Montageart | gerastet |

Wichtiger Hinweis

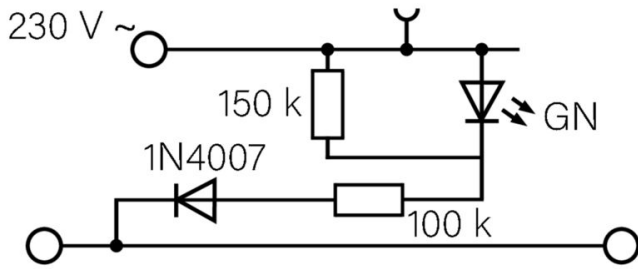
Produktthinweis Die zulässige Dauergebrauchstempemperatur ist zu beachten.

Technische Daten

Klassifikationen

| | | | |
|-------------|-------------|-------------|-------------|
| ETIM 8.0 | EC000903 | ETIM 9.0 | EC000903 |
| ETIM 10.0 | EC000903 | ECLASS 14.0 | 27-25-01-14 |
| ECLASS 15.0 | 27-25-01-14 | | |

Zeichnungen



WDK 2.5 LD/GN 1D 2R 230

Weidmüller Interface GmbH & Co. KG
 Klingenbergstraße 26
 D-32758 Detmold
 Germany

Zubehör

www.weidmueller.com

Querverbindungen



Die Verteilung oder Vervielfältigung eines Potentials auf benachbarte Reihenklennen wird über eine Querverbindung realisiert. Zusätzlicher Verdrahtungsaufwand lässt sich so einfach vermeiden. Auch bei ausgebrochenen Polen ist weiterhin eine Kontaktsicherheit in den Reihenklennen gewährleistet. Unser Portfolio bietet steck- und schraubbare Querverbindungssysteme für Reihenklennen an.

Allgemeine Bestelldaten

| | | |
|------------|----------------------------|--|
| Art | WQV 2.5/2 | Ausführung |
| Best.-Nr. | 1053660000 | Querverbinder (Klemmen), geschraubt, gelb, 32 A, Polzahl: 2, Raster |
| GTIN (EAN) | 4008190031121 | in mm (P): 5.10, Isoliert: Ja, Breite: 7 mm |
| VPE | 50 ST | |
| Art | WQV 2.5/3 | Ausführung |
| Best.-Nr. | 1053760000 | Querverbinder (Klemmen), geschraubt, gelb, 32 A, Polzahl: 3, Raster |
| GTIN (EAN) | 4008190058999 | in mm (P): 5.10, Isoliert: Ja, Breite: 7 mm |
| VPE | 50 ST | |
| Art | WQV 2.5/4 | Ausführung |
| Best.-Nr. | 1053860000 | Querverbinder (Klemmen), geschraubt, gelb, 32 A, Polzahl: 4, Raster |
| GTIN (EAN) | 4008190049706 | in mm (P): 5.10, Isoliert: Ja, Breite: 7 mm |
| VPE | 50 ST | |
| Art | WQV 2.5/5 | Ausführung |
| Best.-Nr. | 1053960000 | Querverbinder (Klemmen), geschraubt, gelb, 32 A, Polzahl: 5, Raster |
| GTIN (EAN) | 4008190158446 | in mm (P): 5.10, Isoliert: Ja, Breite: 7 mm |
| VPE | 10 ST | |
| Art | WQV 2.5/6 | Ausführung |
| Best.-Nr. | 1054060000 | Querverbinder (Klemmen), geschraubt, gelb, 32 A, Polzahl: 6, Raster |
| GTIN (EAN) | 4008190102272 | in mm (P): 5.10, Isoliert: Ja, Breite: 7 mm |
| VPE | 10 ST | |
| Art | WQV 2.5/7 | Ausführung |
| Best.-Nr. | 1054160000 | Querverbinder (Klemmen), geschraubt, gelb, 32 A, Polzahl: 7, Raster |
| GTIN (EAN) | 4008190011246 | in mm (P): 5.10, Isoliert: Ja, Breite: 7 mm |
| VPE | 10 ST | |
| Art | WQV 2.5/8 | Ausführung |
| Best.-Nr. | 1054260000 | Querverbinder (Klemmen), geschraubt, gelb, 32 A, Polzahl: 8, Raster |
| GTIN (EAN) | 4008190073572 | in mm (P): 5.10, Isoliert: Ja, Breite: 7 mm |
| VPE | 10 ST | |
| Art | WQV 2.5/10 | Ausführung |
| Best.-Nr. | 1054460000 | Querverbinder (Klemmen), geschraubt, gelb, 32 A, Polzahl: 10, Raster |
| GTIN (EAN) | 4008190135089 | in mm (P): 5.10, Isoliert: Ja, Breite: 7 mm |
| VPE | 20 ST | |
| Art | WQV 2.5/15 | Ausführung |
| Best.-Nr. | 1059660000 | Querverbinder (Klemmen), geschraubt, gelb, 32 A, Polzahl: 15, Raster |
| GTIN (EAN) | 4008190002411 | in mm (P): 5.10, Isoliert: Ja, Breite: 7 mm |
| VPE | 10 ST | |
| Art | WQV 2.5/30 | Ausführung |
| Best.-Nr. | 1067500000 | Querverbinder (Klemmen), geschraubt, gelb, 32 A, Polzahl: 30, Raster |
| GTIN (EAN) | 4008190031107 | in mm (P): 5.10, Isoliert: Ja, Breite: 7 mm |
| VPE | 10 ST | |

WDK 2.5 LD/GN 1D 2R 230

Weidmüller Interface GmbH & Co. KG
 Klingenbergstraße 26
 D-32758 Detmold
 Germany

www.weidmueller.com

Zubehör

| | | |
|------------|----------------------------|--|
| Art | WQV 2.5/20 | Ausführung |
| Best.-Nr. | 1577570000 | Querverbinder (Klemmen), geschraubt, gelb, 32 A, Polzahl: 20, Raster |
| GTIN (EAN) | 4008190125868 | in mm (P): 5.10, Isoliert: Ja, Breite: 7 mm |
| VPE | 10 ST | |
| Art | WQV 2.5/32 | Ausführung |
| Best.-Nr. | 1577600000 | Querverbinder (Klemmen), geschraubt, gelb, 32 A, Polzahl: 32, Raster |
| GTIN (EAN) | 4008190154035 | in mm (P): 5.10, Isoliert: Ja, Breite: 7 mm |
| VPE | 10 ST | |

Abschlussplatten und Trennplatten

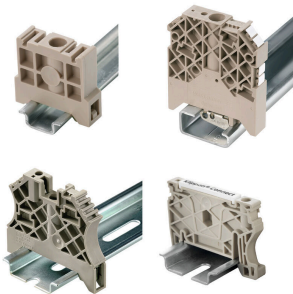


Trennwände und Abschlussplatten sind wichtige Zubehörteile für Reihenklammern. Trennwände dienen der optischen und elektrischen Trennung verschiedener Potentiale und Funktionsgruppen, erhöhen die Sicherheit und sorgen für eine übersichtliche Struktur im Schaltschrank. Abschlussplatten schließen die Klemmenreihe seitlich ab, schützen vor Berührung spannungsführender Teile und gewährleisten einen sauberen, stabilen Abschluss. Beide Komponenten sind exakt auf die jeweilige Weidmüller-Reihenklammerserie abgestimmt und tragen zu einer sicheren, normgerechten und professionellen Verdrahtung bei.

Allgemeine Bestelldaten

| | | |
|------------|----------------------------|--|
| Art | WAP WDK2.5 | Ausführung |
| Best.-Nr. | 1059100000 | Abschlussplatte für Klemmen, dunkelbeige, Höhe: 69 mm, Breite: 1.5 |
| GTIN (EAN) | 4008190101954 | mm, V-0, Wemid, rastbar: Nein |
| VPE | 20 ST | |

Endwinkel



Um einen dauerhaft sicheren Sitz auf der Tragschiene zu gewährleisten und ein verrutschen zu verhindern hat Weidmüller Endwinkel im Programm. Es sind Ausführungen mit Schraube und schraubenlose Ausführungen erhältlich. Auf den Endwinkeln bestehen Markierungsmöglichkeiten, ebenfalls für Gruppenmarkierer und die Möglichkeit der Aufnahme für Prüfstecker.

Allgemeine Bestelldaten

| | | |
|------------|----------------------------|---|
| Art | EW 35 | Ausführung |
| Best.-Nr. | 0383560000 | Endwinkel, beige, TS 35, V-2, Wemid, Breite: 8.5 mm, 100 °C |
| GTIN (EAN) | 4008190181314 | |
| VPE | 50 ST | |

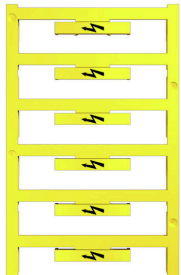
WDK 2.5 LD/GN 1D 2R 230

Weidmüller Interface GmbH & Co. KG
 Klingenbergstraße 26
 D-32758 Detmold
 Germany

www.weidmueller.com

Zubehör

mit Blitz



Der WAD Klemmenmarkierer ist geeignet für die Klemmen der W-Reihe sowie für die Endwinkel WEW 35/2 und ZEW 35/2. Die Markierer sind neutral, als Sonderdruck oder als Standarddruck mit Blitzpfeil erhältlich. Die MultiCard Markierer vom Typ WAD eignen sich für die Beschriftung mittels PrintJet CONNECT Drucker. Für Sonderdruck: Bitte senden Sie uns für ihre Beschriftungsvorgaben eine Datei unserer Beschriftungssoftware M-Print PRO oder M-Print PRO Online (ohne Installation).

Allgemeine Bestelldaten

| | | |
|------------|----------------------------|--|
| Art | WAD 5 MC B GE/SW | Ausführung |
| Best.-Nr. | 1120450000 | Gruppenmarkierer, Abdeckung, 33.3 x 5 mm, Raster in mm (P): 5.00 |
| GTIN (EAN) | 4032248901272 | WDU 2.5, WEW 35/2, ZEW 35/2, gelb |
| VPE | 48 ST | |

Neutral



Der dekafix (DEK) Markierer ist der universelle Markierer für alle Leitungs- und Steckverbinder sowie Elektronikbaugruppen. Das System eignet sich insbesondere für kurze Zahlenfolgen und umfasst eine große Auswahl an einsatzfertigen Drucken. Die Streifenmontage lässt ein schnelles Aufrasten in einem Arbeitsgang zu. Der Druck ist gut lesbar, kontrastreich und in verschiedenen Breiten erhältlich.

- Große Auswahl an einsatzfertigen Markierern
- Streifenmontage für schnelles Aufrasten
- Klemmenmarkierer passend für alle Weidmüller Leitungsverbinder
- Werden als neutrale MultiCard oder als Standarddruck angeboten

Für Sonderdruck: Bitte senden Sie uns für ihre Beschriftungsvorgaben eine Datei unserer Beschriftungssoftware M-Print PRO oder M-Print PRO Online (ohne Installation).

Allgemeine Bestelldaten

| | | |
|------------|----------------------------|--|
| Art | DEK 5/5 MC NE WS | Ausführung |
| Best.-Nr. | 1609801044 | Dekafix, Klemmenmarkierung, 5 x 5 mm, Raster in mm (P): 5.00 |
| GTIN (EAN) | 4008190397111 | Weidmueller, weiß |
| VPE | 1000 ST | |

WDK 2.5 LD/GN 1D 2R 230

Weidmüller Interface GmbH & Co. KG
 Klingenbergstraße 26
 D-32758 Detmold
 Germany

www.weidmueller.com

Zubehör

Plus



Der dekafix (DEK) Markierer ist der universelle Markierer für alle Leitungs- und Steckverbinder sowie Elektronikbaugruppen. Das System eignet sich insbesondere für kurze Zahlenfolgen und umfasst eine große Auswahl an einsatzfertigen Drucken.

Die Streifenmontage lässt ein schnelles Aufrasten in einem Arbeitsgang zu. Der Druck ist gut lesbar, kontrastreich und in verschiedenen Breiten erhältlich.

- Große Auswahl an einsatzfertigen Markierern
- Streifenmontage für schnelles Aufrasten
- Klemmenmarkierer passend für alle Weidmüller Leitungsverbinder
- Werden als neutrale MultiCard oder als Standarddruck angeboten

Für Sonderdruck: Bitte senden Sie uns für ihre Beschriftungsvorgaben eine Datei unserer Beschriftungssoftware M-Print PRO oder M-Print PRO Online (ohne Installation).

Allgemeine Bestelldaten

| | | |
|------------|----------------------------|--|
| Art | DEK 5/5 PLUS MC NE WS | Ausführung |
| Best.-Nr. | 1854490000 | Dekafix, Klemmenmarkierung, 5 x 5 mm, Raster in mm (P): 5.00 |
| GTIN (EAN) | 4032248393596 | Weidmueller, weiß |
| VPE | 1000 ST | |

Sonderdruck



WS-Markierer sind optimal auf Leitungsverbinder der W-Reihe abgestimmt. Dank ihrer Systemkompatibilität lassen sich WS-Schilder auch auf der I-Reihe sowie der Z-Reihe einsetzen. Die großen Beschriftungsflächen erlauben neben langen Beschriftungsketten auch eine mehrzeilige Aufteilung.

WS-Markierer eignen sich besonders für eine Beschriftung mit langen, individuell erstellten Zeichenfolgen. Durch das bewährte MultiCard-Format ist eine Beschriftung mit PrintJet CONNECT oder Plotter möglich.

- In Streifen oder einzeln montierbar
- Markierer im bewährten MultiCard-Format

Für Sonderdruck: Bitte senden Sie uns für ihre Beschriftungsvorgaben eine Datei unserer Beschriftungssoftware M-Print PRO oder M-Print PRO Online (ohne Installation).

Allgemeine Bestelldaten

| | | |
|------------|----------------------------|---|
| Art | WS 8/5 MC SDR | Ausführung |
| Best.-Nr. | 1640750000 | WS, Klemmenmarkierung, 8 x 5 mm, Raster in mm (P): 5.00 |
| GTIN (EAN) | 4008190456627 | Weidmueller, Allen-Bradley, nach Kundenwunsch |
| VPE | 144 ST | |

WDK 2.5 LD/GN 1D 2R 230

Weidmüller Interface GmbH & Co. KG
 Klingenbergstraße 26
 D-32758 Detmold
 Germany

www.weidmueller.com

Zubehör

Neutral



WS-Markierer sind optimal auf Leitungsverbinder der W-Reihe abgestimmt. Dank ihrer Systemkompatibilität lassen sich WS-Schilder auch auf der I-Reihe sowie der Z-Reihe einsetzen. Die großen Beschriftungsflächen erlauben neben langen Beschriftungsketten auch eine mehrzeilige Aufteilung. WS-Markierer eignen sich besonders für eine Beschriftung mit langen, individuell erstellten Zeichenfolgen. Durch das bewährte MultiCard-Format ist eine Beschriftung mit PrintJet CONNECT oder Plotter möglich.

- In Streifen oder einzeln montierbar
- Markierer im bewährten MultiCard-Format

Für Sonderdruck: Bitte senden Sie uns für ihre Beschriftungsvorgaben eine Datei unserer Beschriftungssoftware M-Print PRO oder M-Print PRO Online (ohne Installation).

Allgemeine Bestelldaten

| | | |
|------------|----------------------------|---|
| Art | WS 8/5 MC NE WS | Ausführung |
| Best.-Nr. | 1640740000 | WS, Klemmenmarkierung, 8 x 5 mm, Raster in mm (P): 5.00 |
| GTIN (EAN) | 4008190279103 | Weidmueller, Allen-Bradley, weiß |
| VPE | 720 ST | |

Bezeichnungsträger



Die Bezeichnungsträger bieten die Möglichkeit der zusätzlichen Aufnahme von Standard Markierern im Raster von 5 bzw. 5.1 mm. Die gewinkelten Aufnahmen lassen sich wahlweise über miteinander verrasten und lassen sich in allen Standard Markierungskanälen der Klippon® Connect Reihenklammern montieren. Passende Markierer typen befinden sich unter dem jeweiligen Zubehör der Bezeichnungsträger.

Allgemeine Bestelldaten

| | | |
|------------|----------------------------|-----------------------------|
| Art | BZT 1 WS 10/5 | Ausführung |
| Best.-Nr. | 1805490000 | Zubehör, Bezeichnungsträger |
| GTIN (EAN) | 4032248270231 | |
| VPE | 100 ST | |
| Art | BZT 1 ZA WS 10/5 | Ausführung |
| Best.-Nr. | 1805520000 | Zubehör, Bezeichnungsträger |
| GTIN (EAN) | 4032248270248 | |
| VPE | 100 ST | |