

Bewehrungsdose

U 71 BWD GVD-2-60

U 71 BWD GVD-2-60

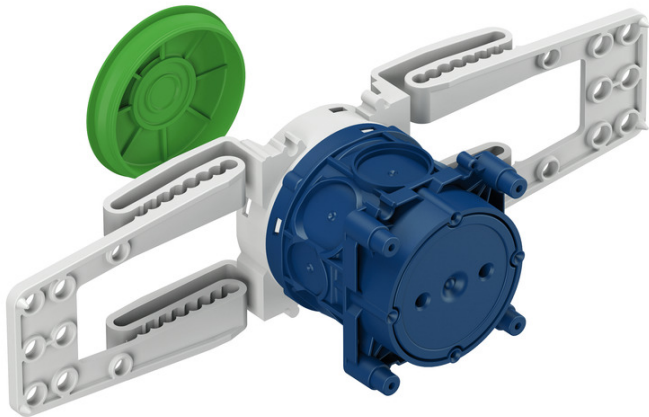
Bewehrungsdose

Artikelnummer: 97116501

Maße: 76 x 300 x 85 mm

Bewehrungsdose, rückwärtig Boden grün mit Einführung max. 1x 25 mm, kombinierbar, geeignet für Gegenschalung ohne Abstützung, Vormontage in der Bewehrung, für den Betoneinbau, kombinierbar im Normabstand 71 mm, mit Schutzart IP30, Bemessungsisolationsspannung: 400V AC, zertifiziert durch VDE (DIN EN 60670-1/-22 (VDE 0606-1/-22)), halogenfrei

2-teilig, Höhe 85mm, 60 mm Ø Auslass vorn, Einführungen: 6 x bis 25 mm Ø, 2 x bis 20 mm Ø, Betondeckung der Bewehrung von 20-60 mm, VDE zertifiziert nach DIN EN 60670 (VDE 0606), Befestigung mittels Bewehrungsadapter in der Bewehrung, Membran zur Lochung, Dichtbereich M16 - M25



Produkteigenschaften

Elektrische Eigenschaften

Bemessungsisolationsspannung AC:	400 V
Schutzart:	IP30
geeignet für:	Betonbau
UL Type Rating:	k.A.

Farben

Farbe Oberteil:	sonstige
-----------------	----------

Maße und Gewicht

Breite:	76 mm
Länge:	300 mm
Höhe:	85 mm
Gewicht:	0.11 kg

Materialeigenschaften

halogenfrei:	ja
Brennbarkeitsklasse nach UL94:	HB
Glühdrahtfestigkeit:	650 °C (EN 60695-2-11)

Mechanische Eigenschaften

Befestigungsart:	Befestigung mittels Bewehrungsadapter in der Bewehrung
------------------	--

Umgebungsbedingungen

max. relative Luftfeuchtigkeit 25°C:	- %
max. relative Luftfeuchtigkeit 40°C:	50 %
Umgebungstemperatur min.:	-25 °C
Umgebungstemperatur max.:	40 °C
Umgebungstemperatur 24h:	35 °C

Vertriebsdaten

EAN:	4013902499229
ETIM Klasse:	EC002601
Zolltarifnummer:	39269097
Mindestbestellmenge:	1

Werkstoff

Material Unterteil:	Kunststoff
---------------------	------------

Zertifikate

Prüfzeichen:	VDE (DIN EN 60670-1/-22 (VDE 0606-1/-22))
--------------	---

Zubehör

[97822301 - IBT LZA-23 - Stanzzange](#)

[97821801 - IBT LZA-18 - Stanzzange](#)

[97820001 - IBT LZA-OE - Stanzzange](#)

[97292501 - U 71 TD-44 - Tiefdose](#)

[97294501 - U 71 TD-49 - Tiefdose](#)

Einführungen / Vorprägungen

$6x \leq \varnothing 25 \text{ mm}$
 $2x \leq \varnothing 20 \text{ mm}$

