

# A 25 -40 - Aderendhülse

3241238

<https://www.phoenixcontact.com/de/produkte/3241238>



Bitte beachten Sie, dass die in diesem PDF-Dokument angezeigten Daten aus unserem Online-Katalog generiert wurden. Bitte finden Sie die vollständigen Daten in der Benutzer-Dokumentation. Es gelten unsere Allgemeinen Nutzungsbedingungen für Downloads.

Aderendhülse, Länge Kontaktbereich: 40 mm, Hüslenlänge: 40 mm, Farbe: silberfarben



## Ihre Vorteile

- Die Isolationssicherheit bei eng aneinanderliegenden Anschlüssen wird erhöht und das Abspleißen von Drähten verhindert

## Kaufmännische Daten

Artikelnummer	3241238
Verpackungseinheit	100 Stück
Mindestbestellmenge	100 Stück
Verkaufsschlüssel	BF
Produktschlüssel	BH3412
GTIN	4046356908115
Gewicht pro Stück (inklusive Verpackung)	1,853 g
Gewicht pro Stück (exklusive Verpackung)	1,741 g
Zolltarifnummer	85369010
Ursprungsland	DE

# A 25 -40 - Aderendhülse

3241238

<https://www.phoenixcontact.com/de/produkte/3241238>



## Technische Daten

### Artikeleigenschaften

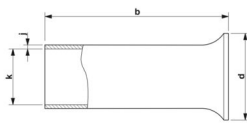
Produkttyp	Aderendhülse
Produkteigenschaft	Bestehend aus weichem Elektrolytkupfer mit galvanischer Verzinnung
	Entsprechen maßlich den Anforderungen der DIN 46228-4 und UL 486F
	Lang-/Kurzzeittemperatur: +105 °C/+120 °C

### Anschlussdaten

#### Leiteranschluss

Leiterquerschnitt flexibel max.	25 mm <sup>2</sup>
Leiterquerschnitt AWG max	4
Abisolierlänge	40 mm

### Maße

Maßzeichnung	
Hülsenlänge	40 mm
Länge Kontaktbereich	40 mm
Abisolierlänge maximal	40 mm
Hüsendurchmesser	7,3 mm
Hüsenwandstärke	0,2 mm
Innenmaß Isolierkragen	9,5 mm

### Materialangaben

Farbe	silberfarben
Material	CU-DHP
Beschichtung	galvanisch verzinkt
Oberflächenbeschaffenheit	galvanisch verzinkt

### Mechanische Eigenschaften

#### Technische Daten

Hülsenlänge	40 mm
-------------	-------

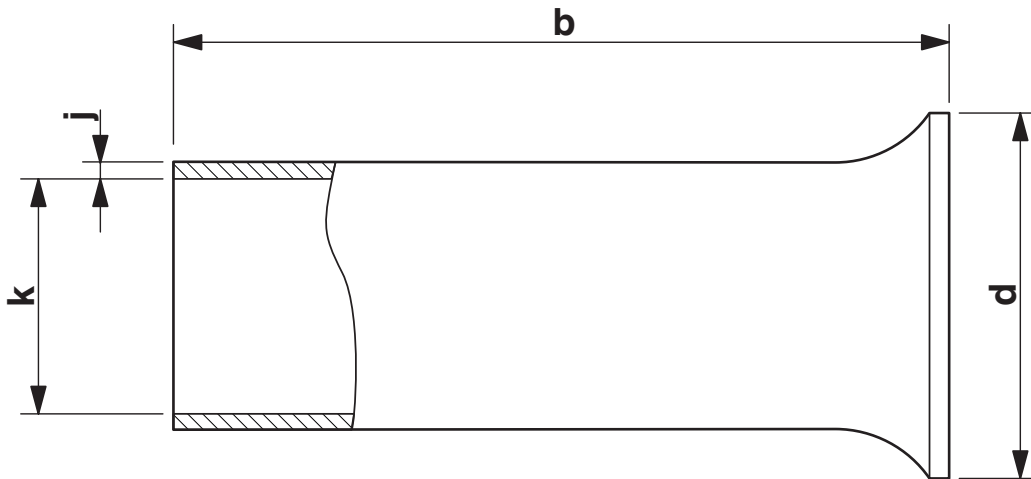
### Umwelt- und Lebensdauerbedingungen

#### Umgebungsbedingungen

Dauertemperatur	105 °C
Kurzzeittemperatur	120 °C

## Zeichnungen

Maßzeichnung



Hülsenlänge (b), Innenmaß Isolierkragen (d), Hüsendurchmesser (k), Hülsenwandstärke (j)

# A 25 -40 - Aderendhülse

3241238

<https://www.phoenixcontact.com/de/produkte/3241238>



## Klassifikationen

### ECLASS

ECLASS-13.0	27400201
ECLASS-15.0	27400201

### ETIM

ETIM 10.0	EC000005
-----------	----------

### UNSPSC

UNSPSC 21.0	27121700
-------------	----------

# A 25 -40 - Aderendhülse

3241238

<https://www.phoenixcontact.com/de/produkte/3241238>



## Environmental product compliance

### EU RoHS

Erfüllt die Anforderungen nach RoHS-Richtlinie	Ja, Keine Ausnahmeregelungen
--	------------------------------

### China RoHS

Environment friendly use period (EFUP)	EFUP-E
	Keine Gefahrstoffe über den Grenzwerten

### EU REACH SVHC

Hinweis auf REACH-Kandidatenstoff (CAS-Nr.)	Kein Stoff mit einem Massenanteil von mehr als 0,1 %
---	--

### EF3.1 Klimawandel

CO2e kg	0,119 kg CO2e
---------	---------------

Phoenix Contact 2026 © - Alle Rechte vorbehalten  
<https://www.phoenixcontact.com>

PHOENIX CONTACT Deutschland GmbH  
Flachmarktstraße 8  
D-32825 Blomberg  
+49 52 35/3-1 20 00  
[info@phoenixcontact.de](mailto:info@phoenixcontact.de)