

# TC-D37SUB-ADIO16-EX-P-UNI - Modulträger



2924854

<https://www.phoenixcontact.com/de/produkte/2924854>

Bitte beachten Sie, dass die in diesem PDF-Dokument angezeigten Daten aus unserem Online-Katalog generiert wurden. Bitte finden Sie die vollständigen Daten in der Benutzer-Dokumentation. Es gelten unsere Allgemeinen Nutzungsbedingungen für Downloads.



Universeller Termination Carrier zur Anbindung von 16 MACX Analog Ex i-Trennverstärkern an digitale oder analoge Ein-/Ausgangskarten, über D-SUB-Steckverbinder, 37-polig (1:1 Verbindung)

## Ihre Vorteile

- Mechanisch entkoppelte, passive Leiterplatte
- Robustes Aluminiumprofil mit integrierter DIN-Schiene
- Seitenteile mit integrierten Endhaltern
- Systemanschluss D-SUB-Stiftleiste, 37-polig (1:1-Verbindung)
- Einfache oder redundante Einspeisung (diodenentkoppelt, verpolgeschützt) und Überwachungsfunktion wird über separates Tragschienen-Modul realisiert
- Kabelsätze für Signalanschluss sind im Lieferumfang enthalten und müssen nicht separat bestellt werden

## Kaufmännische Daten

Artikelnummer	2924854
Verpackungseinheit	1 Stück
Mindestbestellmenge	1 Stück
Hinweis	Auftragsgebundene Fertigung (keine Rücknahme)
Verkaufsschlüssel	DI
Produktschlüssel	DK271W
GTIN	4046356592017
Gewicht pro Stück (inklusive Verpackung)	1.342 g
Gewicht pro Stück (exklusive Verpackung)	1.000 g
Zolltarifnummer	85366990
Ursprungsland	DE

# TC-D37SUB-ADIO16-EX-P-UNI - Modulträger

2924854

<https://www.phoenixcontact.com/de/produkte/2924854>



## Set besteht aus

### TC-C-MAX2-SC-31320000 - Kabelsatz

2902425

<https://www.phoenixcontact.com/de/produkte/2902425>



Kabelsatz zur Signalübertragung auf dem Termination Carrier für die Module der Serie MACX Analog Ex. Anschluss der Klemmstellen 3.1 und 3.2 (Signalübertragung) an die Signalplatine.

---

### TC-C-PTB3-SC-SET1 - Kabelsatz

2905216

<https://www.phoenixcontact.com/de/produkte/2905216>



Kabelsatz für Einspeise- und Fehlermeldemodul TC-MACX-MCR-PTB (Artikel-Nr.: 2904673), zur Verwendung auf dem Termination Carrier für die Trennverstärker der Serie MACX Analog Ex.

# TC-D37SUB-ADIO16-EX-P-UNI - Modulträger

2924854

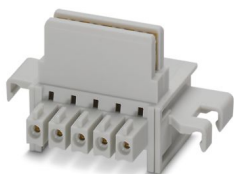
<https://www.phoenixcontact.com/de/produkte/2924854>



## ME 17,5 TBUS 1,5/ 5-ST-3,81 GY - Tragschienen-Busverbinder

1090049

<https://www.phoenixcontact.com/de/produkte/1090049>



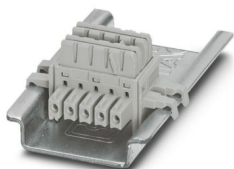
Tragschienen-Busverbinder, Farbe: grau, Nennstrom: 8 A (parallele Kontakte), Bemessungsspannung (III/2): 125 V, Polzahl: 5, Artikelfamilie: TBUS5-17,5..., Rastermaß: 3,81 mm, Montage: Tragschienenmontage, Verriegelung: ohne, Befestigungsart: ohne, Verpackungsart: verpackt im Karton, Artikel mit vergoldeten Kontakten, Busstecker zur Verbindung mit Elektronikgehäusen, 5 Parallelkontakte

---

## ME 6,2 TBUS-2 1,5/5-ST-3,81 GY - Tragschienen-Busverbinder

2695439

<https://www.phoenixcontact.com/de/produkte/2695439>



Tragschienen-Busverbinder (TBUS), 5-polig, zur Brückung der Versorgungsspannung, aufschnappbar auf Tragschiene NS 35/... nach EN 60715

## Technische Daten

### Hinweise

Hinweis zum Betrieb	Für den bestimmungsgemäßen Gebrauch sind die Vorgaben der Installationsrichtlinie (siehe Downloads) einzuhalten. Bei Anwendungen oder Einsatz mit Fremdprodukten, müssen zusätzlich die Vorgaben, Sicherheits- und Warnhinweise des jeweiligen Fremdherstellers erfüllt werden.
---------------------	---

### Artikeleigenschaften

Produkttyp	Modulträger
Isolationseigenschaften: Luft- und Kriechstrecken	
Isolierung	Basisisolierung
Überspannungskategorie	II
Verschmutzungsgrad	2

### Elektrische Eigenschaften

Max. zulässiger Strom	1 A (Signal/ Kanal)
Nennspannung $U_N$	< 30 V DC (pro Signal/Kanal)

#### Luft- und Kriechstrecken

Bemessungsisolationsspannung	50 V
Bemessungsstoßspannung	0,5 kV

#### Unterstützte Steuerung: universal

Passende I/O-Karte	universal
--------------------	-----------

### Versorgung

Benennung	Einspeisemodul
Hinweis	Einspeisung über Einspeise- und Fehlermeldemodul 2904673 TC-MACX-MCR-PTB.
Sicherung	2x 2,5 A auf Leiterplatte, träge (austauschbar)
Eingangsspannung	24 V DC
Eingangsspannungsbereich	19,2 V DC ... 30 V DC
Eingangsstrom	≤ 2 A
Redundante Einspeisung	ja, diodenentkoppelt
Verpol- und Überspannungsschutz	ja
Benennung Ausgang	Schaltausgang
Kontaktausführung	1 Öffner (Alarm = geöffnet)
Schaltspannung maximal	50 V DC (0,3 A)
	30 V DC (2 A)
	33 V AC (2 A)

### Anschlussdaten

#### Spannungsversorgung

# TC-D37SUB-ADIO16-EX-P-UNI - Modulträger



2924854

<https://www.phoenixcontact.com/de/produkte/2924854>

Anschlussart	Schraubanschluss
Abisolierlänge	7 mm
Anzahl der Anschlüsse	1
Polzahl	6
Leiterquerschnitt starr	0,14 mm <sup>2</sup> ... 2,5 mm <sup>2</sup>
Leiterquerschnitt flexibel	0,14 mm <sup>2</sup> ... 2,5 mm <sup>2</sup>
Leiterquerschnitt AWG	24 ... 12

## Steuerungsebene

Anschlussart	D-SUB-Stiftleiste
Anzahl der Anschlüsse	1
Polzahl	37

## Signalisierung

Statusanzeige	1 x LED rot (Fehler)
	2 x LED grün (PWR1 und PWR2)

## Maße

Breite	242 mm
Höhe	170 mm
Tiefe	159,5 mm

## Materialangaben

Farbe	grau (RAL 7042)
Brennbarkeitsklasse nach UL 94	V0

## Umwelt- und Lebensdauerbedingungen

### Umgebungsbedingungen

Schutzart	IP00
Umgebungstemperatur (Betrieb)	-20 °C ... 60 °C (Spezifikationen der Module beachten)
Umgebungstemperatur (Lagerung/Transport)	-40 °C ... 80 °C
Höhenlage	≤ 2000 m
Zulässige Luftfeuchtigkeit (Betrieb)	5 % ... 95 % (keine Betauung)
Schock	15g, nach IEC 60068-2-27
Vibration (Betrieb)	2g, nach IEC 60068-2-6

## Zulassungen

### ATEX

Kennzeichnung	⊕ II 3 G Ex nA IIC T4 Gc X
---------------	----------------------------

### UKCA Ex (UKEX)

Kennzeichnung	⊕ II 3 G Ex nA IIC T4 Gc
Zertifikat	PxCIF21UKEX2924854X

UL, USA / Kanada

# TC-D37SUB-ADIO16-EX-P-UNI - Modulträger



2924854

<https://www.phoenixcontact.com/de/produkte/2924854>

Kennzeichnung	UL 61010 Listed
	Class I, Div. 2, Groups A, B, C, D T4
	Class I, Zone 2, Group IIC

## Normen und Bestimmungen

Luft- und Kriechstrecken

Normen/Bestimmungen	EN 60664-1
---------------------	------------

## Montage

Montageart	Tragschienenmontage
Montagehinweis	ohne Endhalter
Einbaulage	senkrecht, waagrecht

# TC-D37SUB-ADIO16-EX-P-UNI - Modulträger

2924854

<https://www.phoenixcontact.com/de/produkte/2924854>

## Zeichnungen

### Schaltplan




2924854

<https://www.phoenixcontact.com/de/produkte/2924854>


## Zulassungen

☞ Zum Herunterladen von Zertifikaten, besuchen Sie die Produktdetailseite: <https://www.phoenixcontact.com/de/produkte/2924854>

 <b>UL Listed</b> Zulassungs-ID: E330267				
	Nennspannung $U_N$	Nennstrom $I_N$	Querschnitt AWG	Querschnitt $\text{mm}^2$
keine				
	50 V	1 A	-	-

 <b>cUL Listed</b> Zulassungs-ID: E330267				
	Nennspannung $U_N$	Nennstrom $I_N$	Querschnitt AWG	Querschnitt $\text{mm}^2$
keine				
	50 V	1 A	-	-

 <b>cUL Listed</b> Zulassungs-ID: E199827				
	Nennspannung $U_N$	Nennstrom $I_N$	Querschnitt AWG	Querschnitt $\text{mm}^2$
keine				
	50 V	1 A	-	-

 <b>UL Listed</b> Zulassungs-ID: E199827				
	Nennspannung $U_N$	Nennstrom $I_N$	Querschnitt AWG	Querschnitt $\text{mm}^2$
keine				
	50 V	1 A	-	-

2924854

<https://www.phoenixcontact.com/de/produkte/2924854>

## Klassifikationen

### ECLASS

ECLASS-13.0	27141152
ECLASS-15.0	27141152

### ETIM

ETIM 10.0	EC002780
-----------	----------

### UNSPSC

UNSPSC 21.0	39121400
-------------	----------

2924854

<https://www.phoenixcontact.com/de/produkte/2924854>

## Environmental product compliance

### EU RoHS

Erfüllt die Anforderungen nach RoHS-Richtlinie	Ja
Ausnahmeregelungen soweit bekannt	6(c), 7(c)-I

### China RoHS

Environment friendly use period (EFUP)	EFUP-50
	Eine artikelbezogene China RoHS Deklarationstabelle finden Sie im Downloadbereich zum jeweiligen Artikel unter „Herstellereklärung“. Für alle Artikel mit EFUP-E wird keine China RoHS Deklarationstabelle ausgestellt und benötigt.

### EU REACH SVHC

Hinweis auf REACH-Kandidatenstoff (CAS-Nr.)	Lead(CAS-Nr.: 7439-92-1)
SCIP	fc30c7c5-7138-43a5-bf32-b99fc7ebfaf1

Phoenix Contact 2026 © - Alle Rechte vorbehalten

<https://www.phoenixcontact.com>

PHOENIX CONTACT Deutschland GmbH

Flachsmarktstraße 8

D-32825 Blomberg

+49 52 35/3-1 20 00

[info@phoenixcontact.de](mailto:info@phoenixcontact.de)