

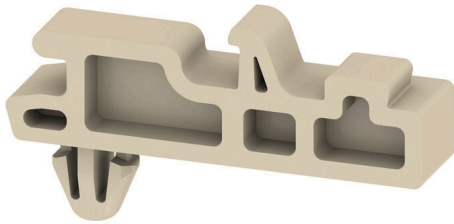
BA RC ZPS2.5**Weidmüller Interface GmbH & Co. KG**

Klingenbergstraße 26

D-32758 Detmold

Germany

www.weidmueller.com



Für die einfache Handhabung und auch Ergänzung unserer Produkte, bieten wir ein breites Portfolio an Montagehilfen an. Von verschiedenen Werkzeugen über Isolierhülsen bis hin zu verschiedener Schrauben, sind unsere Komponenten bis ins Detail aufeinander abgestimmt und erleichtern Ihnen so die Montage unter Einhaltung der jeweiligen Normen und Schutzbestimmungen.

Allgemeine Bestelldaten

Ausführung	Z-Reihe, Zubehör, gelb, 5.1 mm
Best.-Nr.	1908560000
Art	BA RC ZPS2.5
GTIN (EAN)	4032248534241
VPE	25 ST

Technische Daten

Zulassungen

ROHS	Konform
------	---------

Abmessungen und Gewichte

Tiefe	12.77 mm	Tiefe (inch)	0.5028 inch
Höhe	23.45 mm	Höhe (inch)	0.9232 inch
Breite	5.1 mm	Breite (inch)	0.2008 inch
Nettogewicht	0.52 g		

Temperaturen

Lagertemperatur	-25 °C...55 °C	Umgebungstemperatur	-50 °C...75 °C
Betriebstemperatur	-50 °C...	Dauergebrauchstemperatur, min.	-50 °C
Dauergebrauchstemperatur, max.	120 °C		

Umweltanforderungen

RoHS-Konformitätsstatus	Konform ohne Ausnahme
REACH SVHC	Keine SVHC über 0,1 Gew.-%

Allgemeines

Einbauhinweis	Direktmontage
---------------	---------------

Klemmbare Leiter (Bemessungsanschluss)

Anschlussart	ohne
--------------	------

Maße

Raster in mm (P)	5.10 mm
------------------	---------

Systemkennwerte

Ausführung	für Klemmen
------------	-------------

Werkstoffdaten

Werkstoff	Wemid	Isolierstoff	Wemid
Farbe	gelb	Brennbarkeitsklasse nach UL 94	V-0

weitere technische Daten

Befestigungsart	gesteckt	Einbauhinweis	Direktmontage
-----------------	----------	---------------	---------------

Klassifikationen

ETIM 8.0	EC002848	ETIM 9.0	EC002848
ETIM 10.0	EC002848	ECLASS 14.0	27-25-03-90
ECLASS 15.0	27-25-03-90		