

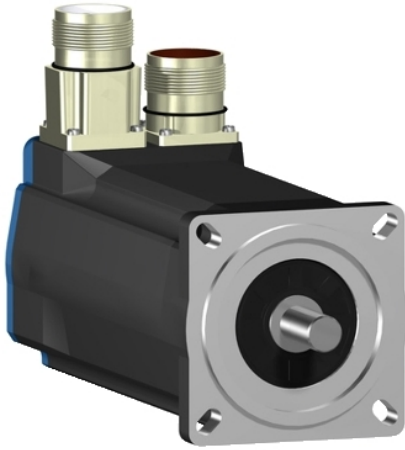
# Hoja de datos del producto

## Características

# BSH0702T02F2A

Servo motor BSH - IEC 070 mm - 2,1 Nm - 6000 rpm -eje liso -con freno -doble conector acodado orientable -encoder abs MT 128b SinCos -IP54





## Principal

Nombre abreviado del equipo	BSH
Tipo de producto o componente	Servo motor
Máximo velocidad mecánica	8000 rpm
Parada continua de par de torsión	<p>2,2 N.M para LXM32,D30M2 en 10 A, 115 V, 1 fase</p> <p>2,12 N.M para LXM05AD17M2, 200...240 V, 1 fase</p> <p>2,12 N.M para LXM05BD17M2, 200...240 V, 1 fase</p> <p>2,12 N.M para LXM05CD17M2, 200...240 V, 1 fase</p> <p>2,2 N.M para LXM32,D18M2 en 6 A, 230 V, 1 fase</p> <p>2,12 N.M para LXM05AD17F1, 110...120 V, 1 fase</p> <p>2,12 N.M para LXM05AD17M2, 200...240 V, 1 fase</p> <p>2,12 N.M para LXM05BD17F1, 110...120 V, 1 fase</p> <p>2,12 N.M para LXM05BD28M2, 200...240 V, 1 fase</p> <p>2,12 N.M para LXM05CD17F1, 110...120 V, 1 fase</p> <p>2,12 N.M para LXM05CD28M2, 200...240 V, 1 fase</p> <p>2,12 N.M para LXM15LD17N4, 230 V, trifásica</p> <p>2,12 N.M para LXM15LD21M3, 230 V, trifásica</p> <p>2,12 N.M para LXM05AD42M3X, 200...240 V, trifásica</p> <p>2,12 N.M para LXM05BD42M3X, 200...240 V, trifásica</p> <p>2,12 N.m para LXM05CD42M3X, 200...240 V, trifásica</p>
Par de bloqueo de pico	<p>6,1 N.M para LXM32,D30M2 en 10 A, 115 V, 1 fase</p> <p>7,2 N.M para LXM32,D18M2 en 6 A, 230 V, 1 fase</p> <p>4,14 N.M para LXM05AD17F1, 110...120 V, 1 fase</p> <p>4,14 N.M para LXM05AD17M2, 200...240 V, 1 fase</p> <p>4,14 N.M para LXM05BD17F1, 110...120 V, 1 fase</p> <p>4,14 N.M para LXM05BD17M2, 200...240 V, 1 fase</p> <p>4,14 N.M para LXM05CD17F1, 110...120 V, 1 fase</p> <p>4,14 N.M para LXM05CD17M2, 200...240 V, 1 fase</p> <p>6,8 N.M para LXM05AD17M2, 200...240 V, 1 fase</p> <p>6,8 N.M para LXM05BD28M2, 200...240 V, 1 fase</p> <p>6,8 N.M para LXM05CD28M2, 200...240 V, 1 fase</p> <p>4,47 N.M para LXM15LD17N4, 230 V, trifásica</p> <p>5,45 N.M para LXM15LD21M3, 230 V, trifásica</p> <p>6,8 N.M para LXM05AD42M3X, 200...240 V, trifásica</p> <p>6,8 N.M para LXM05BD42M3X, 200...240 V, trifásica</p> <p>6,8 N.m para LXM05CD42M3X, 200...240 V, trifásica</p>
Potencia salida nominal	<p>550 W para LXM32,D30M2 en 10 A, 115 V, 1 fase</p> <p>600 W para LXM05AD17M2, 200...240 V, 1 fase</p> <p>600 W para LXM05BD17M2, 200...240 V, 1 fase</p> <p>600 W para LXM05CD17M2, 200...240 V, 1 fase</p> <p>570 W para LXM05AD17F1, 110...120 V, 1 fase</p> <p>570 W para LXM05BD17F1, 110...120 V, 1 fase</p> <p>570 W para LXM05CD17F1, 110...120 V, 1 fase</p> <p>600 W para LXM05AD17M2, 200...240 V, 1 fase</p> <p>600 W para LXM05BD28M2, 200...240 V, 1 fase</p> <p>600 W para LXM05CD28M2, 200...240 V, 1 fase</p> <p>950 W para LXM32,D18M2 en 6 A, 230 V, 1 fase</p> <p>1000 W para LXM15LD17N4, 230 V, trifásica</p> <p>1000 W para LXM15LD21M3, 230 V, trifásica</p> <p>600 W para LXM05AD42M3X, 200...240 V, trifásica</p> <p>600 W para LXM05BD42M3X, 200...240 V, trifásica</p> <p>600 W para LXM05CD42M3X, 200...240 V, trifásica</p>

Par nominal	2,07 N.M para LXM32,D30M2 en 10 A, 115 V, 1 fase 1,9 N.M para LXM05AD17M2, 200...240 V, 1 fase 1,9 N.M para LXM05BD17M2, 200...240 V, 1 fase 1,9 N.M para LXM05CD17M2, 200...240 V, 1 fase 1,83 N.M para LXM05AD17F1, 110...120 V, 1 fase 1,83 N.M para LXM05BD17F1, 110...120 V, 1 fase 1,83 N.M para LXM05CD17F1, 110...120 V, 1 fase 1,9 N.M para LXM05AD17M2, 200...240 V, 1 fase 1,9 N.M para LXM05BD28M2, 200...240 V, 1 fase 1,9 N.M para LXM05CD28M2, 200...240 V, 1 fase 1,8 N.M para LXM32,D18M2 en 6 A, 230 V, 1 fase 1,66 N.M para LXM15LD17N4, 230 V, trifásica 1,66 N.M para LXM15LD21M3, 230 V, trifásica 1,9 N.M para LXM05AD42M3X, 200...240 V, trifásica 1,9 N.M para LXM05BD42M3X, 200...240 V, trifásica 1,9 N.m para LXM05CD42M3X, 200...240 V, trifásica
Velocidad nominal	2500 rpm para LXM32,D30M2 en 10 A, 115 V, 1 fase 3000 rpm para LXM05AD17F1, 110...120 V, 1 fase 3000 rpm para LXM05BD17F1, 110...120 V, 1 fase 3000 rpm para LXM05CD17F1, 110...120 V, 1 fase 3000 rpm para LXM05AD17M2, 200...240 V, 1 fase 3000 rpm para LXM05BD17M2, 200...240 V, 1 fase 3000 rpm para LXM05CD17M2, 200...240 V, 1 fase 3000 rpm para LXM05AD17M2, 200...240 V, 1 fase 3000 rpm para LXM05BD28M2, 200...240 V, 1 fase 3000 rpm para LXM05CD28M2, 200...240 V, 1 fase 5000 rpm para LXM32,D18M2 en 6 A, 230 V, 1 fase 3000 rpm para LXM05AD42M3X, 200...240 V, trifásica 3000 rpm para LXM05BD42M3X, 200...240 V, trifásica 3000 rpm para LXM05CD42M3X, 200...240 V, trifásica 6000 rpm para LXM15LD17N4, 230 V, trifásica 6000 rpm para LXM15LD21M3, 230 V, trifásica
Compatibilidad del producto	LXM05AD17F1 en 110...120 V 1 fase LXM05AD17M2 en 200...240 V 1 fase LXM05AD17M2 en 200...240 V 1 fase LXM05BD17F1 en 110...120 V 1 fase LXM05BD17M2 en 200...240 V 1 fase LXM05BD28M2 en 200...240 V 1 fase LXM05CD17F1 en 110...120 V 1 fase LXM05CD17M2 en 200...240 V 1 fase LXM05CD28M2 en 200...240 V 1 fase LXM32,D30M2 en 115 V 1 fase LXM32,D18M2 en 230 V 1 fase LXM15LD21M3 en 230 V trifásica LXM05AD42M3X en 200...240 V trifásica LXM05BD42M3X en 200...240 V trifásica LXM05CD42M3X en 200...240 V trifásica LXM15LD17N4 en 230 V trifásica
Extremo de eje	No variable
Grado de protección IP	IP50 estándar
Resolución respuesta velocidad	131072 puntos/vuelta x 4096 vueltas
Freno de retención	Donde
Soporte de montaje	Reborde estándar internacional
Conexión eléctrica	Conectores de ángulo derecho rotatorios

## Complementario

Compatibilidad de gama	Lexium 15 Lexium 32 Lexium 05
Supply voltage max	480 V
Número de fases de la red	Trifásica
Continuous stall current ((*))	4,9 A
Maximum continuous power	1,51 W

Irms de corriente máx,	20,6 A para LXM15LD21M3 20,6 A para LXM15LD17N4 19,9 A para LXM05AD17F1 19,9 A para LXM05AD17M2 19,9 A para LXM05AD17M2 19,9 A para LXM05AD42M3X 19,9 A para LXM05BD17F1 19,9 A para LXM05BD17M2 19,9 A para LXM05BD28M2 19,9 A para LXM05BD42M3X 19,9 A para LXM05CD17F1 19,9 A para LXM05CD17M2 19,9 A para LXM05CD28M2 19,9 A para LXM05CD42M3X 15 A para LXM32,D30M2 18 A para LXM32,D18M2
Corriente permanente máx.	19,9 A
Frecuencia de conmutación	8 kHz
Segundo eje	Sin extremo de segundo eje
Diámetro del eje	11 mm
Longitud de eje	23 mm
Tipo de respuesta	SinCos Hiperface multivolta
EN LA PLANCHA	2 N.m freno de retención
Tamaño brida motor	70 mm
Número de pilas de motor	2
Constante de par	0,45 N.m/A en 120 °C
Constante de regulación por fcem	28 V/krpm en 120 °C
Número de polos de motor	6
Inercia del rotor	0,482 kg.cm <sup>2</sup>
Resistencia del estator	1,5 Ohm en 20 °C
Inductancia del estator	6,7 mH en 20 °C
Constante de tiempo eléctrica de estator	4,47 ms en 20 °C
Fuerza radial máxima (Fr)	390 N en 6000 rpm 410 N en 5000 rpm 450 N en 4000 rpm 490 N en 3000 rpm 560 N en 2000 rpm 710 N en 1000 rpm
Fuerza máx, axial Fa	0,2 x Fr
Potencia de sujeción de freno	10 W
Tipo de refrigeración	Conven natural
Longitud	212,5 mm
Diámetro de base de fijación de centrado	60 mm
Profundidad del collar	2,5 mm
Número de agujeros de montaje	4
Diámetro agujeros de montaje	5,5 mm
Diámetro del círculo de los agujeros de montaje	82 mm
Peso del producto	3 kg

### Unidades de embalaje

Tipo de unidad de paquete 1	PCE
Número de unidades en el paquete 1	1
Paquete 1 Altura	12,3 cm
Paquete 1 Ancho	12,8 cm
Paquete 1 Longitud	37,7 cm
Paquete 1 Peso	3,25 kg

## Sostenibilidad de la oferta

Estado de oferta sostenible	Producto Green Premium
Reglamento REACh	<a href="#">Declaración De REACh</a>
Directiva RoHS UE	Cumplimiento proactivo (producto fuera del alcance de la normativa RoHS UE)
Sin mercurio	Sí
Normativa de RoHS China	<a href="#">Declaración RoHS China</a>
Información sobre exenciones de RoHS	<a href="#">Sí</a>
Comunicación ambiental	<a href="#">Perfil Ambiental Del Producto</a>
Perfil de circularidad	No se necesitan operaciones de reciclaje específicas
RAEE	En el mercado de la Unión Europea, el producto debe desecharse de acuerdo con un sistema de recolección de residuos específico y nunca terminar en un contenedor de basura.
Sin PVC	Sí

## Garantía contractual

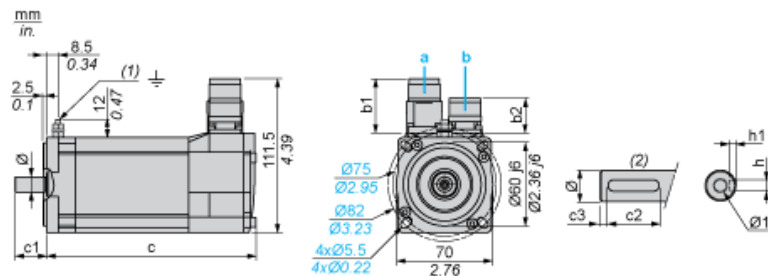
Periodo de garantía	18 months
---------------------	-----------

# Hoja de datos del producto BSH0702T02F2A

## Esquemas de dimensiones

### Dimensiones de los servomotores

#### Ejemplo con conectores rectos



- a: Alimentación para freno de servomotor  
 b: Alimentación para codificador de servomotor  
 (1) Tornillo M4  
 (2) Extremo de eje, ranura con chaveta (opcional)

Dimensiones en mm

Conectores rectos		Conectores en ángulo giratorios		c (sin freno)	c (con freno)	c1	c2	c3	h	h1	Ø	Ø1 para tornillos
b1	b2	b1	b2									
39,5	25,5	39,5	39,5	187	213	23	18	2,5	4 N9	2,5 <sup>+0,1</sup> <sub>0</sub>	11 k6	M4 × 10

Dimensiones en pulgadas

Conectores rectos		Conectores en ángulo giratorios		c (sin freno)	c (con freno)	c1	c2	c3	h	h1	Ø	Ø1 para tornillos
b1	b2	b1	b2									
1,55	1,00	1,55	1,55	7,36	8,38	0,90	0,70	0,09	0,16 N9	0,01 <sup>+0,004</sup> <sub>0</sub>	0,43 k6	M4 × 0,39

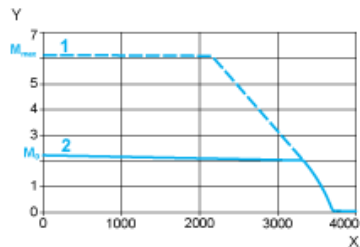
# Hoja de datos del producto BSH0702T02F2A

## Curvas de rendimiento

### Tensión de alimentación monofásica de 115 V

#### Curvas de par/velocidad

Servomotor con servoaccionamiento LXM32•D30M2

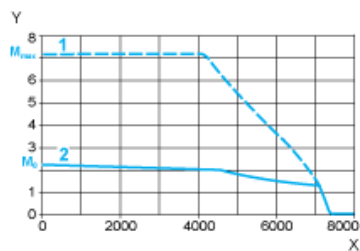


- X Velocidad en rpm
- Y Par en Nm
- 1 Pico de par
- 2 Par continuo

### Tensión de alimentación monofásica de 230 V

#### Curvas de par/velocidad

Servomotor con servoaccionamiento LXM32•D18M2



- X Velocidad en rpm
- Y Par en Nm
- 1 Pico de par
- 2 Par continuo