

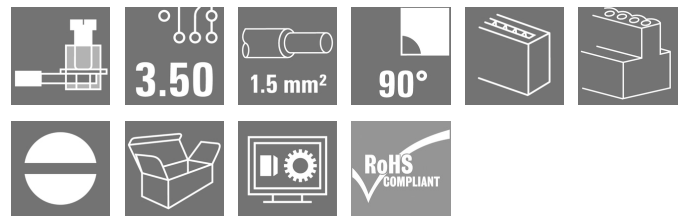
**BL 3.50/16/90 SN OR BX****Weidmüller Interface GmbH & Co. KG**

Klingenbergstraße 26

D-32758 Detmold

Germany

www.weidmueller.com

**Produktbild**

Buchsenleisten mit Schraubanschluss in Zugbügeltechnik für Leiteranschluss im Raster 3,50 mm. Sie bieten Platz für Beschriftungen und können kodiert werden.

**Allgemeine Bestelldaten**

|                    |  |
|--------------------|--|
| Ausführung         | Leiterplattensteckverbinder, Buchsenstecker, 3.50 mm, Polzahl: 16, 90°, Zugbügelanschluss, Klemmbereich, max. : 1.5 mm², Box |
| Best.-Nr.          | <a href="#">1638690000</a>   |
| Art                | BL 3.50/16/90 SN OR BX   |
| GTIN (EAN)         | 4008190276249  |
| VPE                | 30 Stück   |
| Produkt-Kennzahlen | IEC: 320 V / 12 A / 0.2 - 1.5 mm²<br>UL: 300 V / 8 A / AWG 28 - AWG 14   |
| Verpackung         | Box  |

Erstellungs-Datum 11. Mai 2025 18:50:51 MESZ

Katalogstand 26.04.2025 / Technische Änderungen vorbehalten

## BL 3.50/16/90 SN OR BX

Weidmüller Interface GmbH &amp; Co. KG

Klingenbergstraße 26

D-32758 Detmold

Germany

www.weidmueller.com

## Technische Daten

## Abmessungen und Gewichte

|              |          |               |            |
|--------------|----------|---------------|------------|
| Tiefe        | 22,45 mm | Tiefe (inch)  | 0,884 inch |
| Höhe         | 12 mm    | Höhe (inch)   | 0,472 inch |
| Breite       | 56 mm    | Breite (inch) | 2,205 inch |
| Nettogewicht | 15,6 g   |               |            |

## Systemkennwerte

|                                      |                                    |                  |                             |
|--------------------------------------|------------------------------------|------------------|-----------------------------|
| Produktfamilie                       | OMNIMATE Signal - Serie BL/SL 3.50 |                  |                             |
| Anschlussart                         | Feldanschluss                      |                  |                             |
| Leiteranschluss technik              | Zugbügelanschluss                  |                  |                             |
| Raster in mm (P)                     | 3,5 mm                             |                  |                             |
| Raster in Zoll (P)                   | 0,138 "                            |                  |                             |
| Leiterabgangsrichtung                | 90°                                |                  |                             |
| Polzahl                              | 16                                 |                  |                             |
| L1 in mm                             | 52,5 mm                            |                  |                             |
| L1 in Zoll                           | 2,067 "                            |                  |                             |
| Anzahl Reihen                        | 1                                  |                  |                             |
| Polreihenanzahl                      | 1                                  |                  |                             |
| Bemessungsquerschnitt                | 1,5 mm <sup>2</sup>                |                  |                             |
| Berührungsschutz nach DIN VDE 57 106 | fingersicher                       |                  |                             |
| Berührungsschutz nach DIN VDE 0470   | IP 20 gesteckt/ IP 10 ungesteckt   |                  |                             |
| Schutzart                            | IP20, Vollständig montiert         |                  |                             |
| Durchgangswiderstand                 | ≤5 mΩ                              |                  |                             |
| Kodierbar                            | Ja                                 |                  |                             |
| Abisolierlänge                       | 6 mm                               |                  |                             |
| Klemmschraube                        | M 2                                |                  |                             |
| Schraubendreherklinge                | 0,4 x 2,5                          |                  |                             |
| Schraubendreherklinge Norm           | DIN 5264                           |                  |                             |
| Steckzyklen                          | 25                                 |                  |                             |
| Steckkraft/Pol, max.                 | 7 N                                |                  |                             |
| Ziehkraft/Pol, max.                  | 5 N                                |                  |                             |
| Anzugsdrehmoment                     | Drehmoment Typ                     | Leiteranschluss  |                             |
|                                      | Nutzungsbedingungen                | Anzugsdrehmoment | min. 0,2 Nm<br>max. 0,25 Nm |

## Werkstoffdaten

|                                 |                           |                                 |          |
|---------------------------------|---------------------------|---------------------------------|----------|
| Isolierstoff                    | PBT                       | Farbe                           | orange   |
| Farbtabelle (ähnlich)           | RAL 2000                  | Isolierstoffgruppe              | IIIa     |
| Kriechstromfestigkeit (CTI)     | ≥ 200                     | Brennbarkeitsklasse nach UL 94  | V-0      |
| Kontaktmaterial                 | Cu-leg                    | Kontaktfläche                   | verzinnt |
| Schichtaufbau - Steckkontakt    | 4...8 µm Sn feuerverzinkt | Lagertemperatur, min.           | -40 °C   |
| Lagertemperatur, max.           | 70 °C                     | Betriebstemperatur, min.        | -50 °C   |
| Betriebstemperatur, max.        | 100 °C                    | Temperaturbereich Montage, min. | -30 °C   |
| Temperaturbereich Montage, max. | 100 °C                    |                                 |          |

## Anschließbare Leiter

|                                      |                      |
|--------------------------------------|----------------------|
| Klemmbereich, min.                   | 0,08 mm <sup>2</sup> |
| Klemmbereich, max.                   | 1,5 mm <sup>2</sup>  |
| Leiteranschlussquerschnitt AWG, min. | AWG 28               |
| Leiteranschlussquerschnitt AWG, max. | AWG 14               |
| eindrähtig, min. H05(07) V-U         | 0,2 mm <sup>2</sup>  |
| eindrähtig, max. H05(07) V-U         | 1,5 mm <sup>2</sup>  |

Erstellungs-Datum 11. Mai 2025 18:50:51 MESZ

## BL 3.50/16/90 SN OR BX

**Weidmüller Interface GmbH & Co. KG**  
Klingenbergstraße 26  
D-32758 Detmold  
Germany

www.weidmueller.com

## Technische Daten

|  |  |                         |                              |
|--|--|-------------------------|------------------------------|
| feindrätig, min. H05(07) V-K             | 0,2 mm <sup>2</sup>  |                         |                              |
| feindrätig, max. H05(07) V-K             | 1,5 mm <sup>2</sup>  |                         |                              |
| mit AEH mit Kragen DIN 46 228/4, min.    | 0,2 mm <sup>2</sup>  |                         |                              |
| mit AEH mit Kragen DIN 46 228/4, max.    | 1,5 mm <sup>2</sup>  |                         |                              |
| mit Aderendhülse nach DIN 46 228/1, min. | 0,2 mm <sup>2</sup>  |                         |                              |
| mit Aderendhülse nach DIN 46 228/1, max. | 1,5 mm <sup>2</sup>  |                         |                              |
| Lehrdorn nach EN 60999 a x b; ø          | 2,4 mm x 1,5 mm  |                         |                              |
| Klemmbare Leiter                         | Leiteranschlussquerschnitt   | Typ                     | feindrätig                   |
|  |  | nominal                 | 0,5 mm <sup>2</sup>          |
|  | Aderendhülse   | Abisolierlänge          | nominal 8 mm                 |
|  |  | Empfohlene Aderendhülse | <a href="#">H0.5/12 OR</a>   |
|  |  | Abisolierlänge          | nominal 6 mm                 |
|  |  | Empfohlene Aderendhülse | <a href="#">H0.5/6</a>       |
|  | Leiteranschlussquerschnitt   | Typ                     | feindrätig                   |
|  |  | nominal                 | 0,75 mm <sup>2</sup>         |
|  | Aderendhülse   | Abisolierlänge          | nominal 8 mm                 |
|  |  | Empfohlene Aderendhülse | <a href="#">H0.75/12 W</a>   |
|  |  | Abisolierlänge          | nominal 6 mm                 |
|  |  | Empfohlene Aderendhülse | <a href="#">H0.75/6</a>      |
|  | Leiteranschlussquerschnitt   | Typ                     | feindrätig                   |
|  |  | nominal                 | 1 mm <sup>2</sup>            |
|  | Aderendhülse   | Abisolierlänge          | nominal 8 mm                 |
|  |  | Empfohlene Aderendhülse | <a href="#">H1.0/12 GE</a>   |
|  |  | Abisolierlänge          | nominal 6 mm                 |
|  |  | Empfohlene Aderendhülse | <a href="#">H1.0/6</a>       |
|  | Leiteranschlussquerschnitt   | Typ                     | feindrätig                   |
|  |  | nominal                 | 0,25 mm <sup>2</sup>         |
|  | Aderendhülse   | Abisolierlänge          | nominal 8 mm                 |
|  |  | Empfohlene Aderendhülse | <a href="#">H0.25/10 HBL</a> |
|  |  | Abisolierlänge          | nominal 5 mm                 |
|  |  | Empfohlene Aderendhülse | <a href="#">H0.25/5</a>      |
|  | Leiteranschlussquerschnitt   | Typ                     | feindrätig                   |
|  |  | nominal                 | 0,34 mm <sup>2</sup>         |
|  | Aderendhülse   | Abisolierlänge          | nominal 8 mm                 |
|  |  | Empfohlene Aderendhülse | <a href="#">H0.34/10 TK</a>  |
| Hinweistext                              | Der Außendurchmesser des Kunststoffkragens sollte nicht größer als das Raster (P) sein., Die Länge der Aderendhülse ist in Abhängigkeit vom Produkt und von der jeweiligen Bemessungsspannung auszuwählen. |                         |                              |

## BL 3.50/16/90 SN OR BX

Weidmüller Interface GmbH &amp; Co. KG

Klingenbergstraße 26

D-32758 Detmold

Germany


www.weidmueller.com

## Technische Daten


## Bemessungsdaten nach IEC

|  |                        |  |                  |
|--|------------------------|--|------------------|
| geprüft nach Norm  | IEC 60664-1, IEC 61984 | Bemessungsstrom, min. Polzahl (Tu=20°C)                            | 12 A             |
| Bemessungsstrom, max. Polzahl (Tu=20°C)                            | 10 A                   | Bemessungsstrom, min. Polzahl (Tu=40°C)                            | 10 A             |
| Bemessungsstrom, max. Polzahl (Tu=40°C)                            | 8 A                    | Bemessungsspannung bei Überspannungsk./Verschmutungsgrad II/2      | 320 V            |
| Bemessungsspannung bei Überspannungsk./Verschmutungsgrad III/2     | 160 V                  | Bemessungsspannung bei Überspannungsk./Verschmutungsgrad III/3     | 160 V            |
| Bemessungsstoßspannung bei Überspannungsk./Verschmutungsgrad II/2  | 2,5 kV                 | Bemessungsstoßspannung bei Überspannungsk./Verschmutungsgrad III/2 | 2,5 kV           |
| Bemessungsstoßspannung bei Überspannungsk./Verschmutungsgrad III/3 | 2,5 kV                 | Kurzzeitstromfestigkeit  | 3 x 1s mit 100 A |

## Nenndaten nach CSA

|                                      |   |                                      |                |
|--------------------------------------|---|--------------------------------------|----------------|
| Institut (CSA)                       |  | Zertifikat-Nr. (CSA)                 | 154685-1318353 |
| Nennspannung (Use group B / CSA)     | 300 V   | Nennspannung (Use group D / CSA)     | 300 V          |
| Nennstrom (Use group B / CSA)        | 10 A  | Nennstrom (Use group D / CSA)        | 10 A           |
| Leiteranschlussquerschnitt AWG, min. | AWG 28  | Leiteranschlussquerschnitt AWG, max. | AWG 14         |
| Hinweis zu den Zulassungswerten      | Angaben sind Maximalwerte, Details siehe Zulassungs-Zertifikat.                   |                                      |                |

## Nenndaten nach UL 1059

|                                      |   |                                      |        |
|--------------------------------------|---|--------------------------------------|--------|
| Institut (UR)                        |  | Zertifikat-Nr. (UR)                  | E60693 |
| Nennspannung (Use group B / UL 1059) | 300 V   | Nennspannung (Use group D / UL 1059) | 300 V  |
| Nennstrom (Use group B / UL 1059)    | 8 A   | Nennstrom (Use group D / UL 1059)    | 8 A    |
| Leiteranschlussquerschnitt AWG, min. | AWG 28  | Leiteranschlussquerschnitt AWG, max. | AWG 14 |
| Hinweis zu den Zulassungswerten      | Angaben sind Maximalwerte, Details siehe Zulassungs-Zertifikat.                     |                                      |        |

## Verpackungen

|            |        |           |        |
|------------|--------|-----------|--------|
| Verpackung | Box    | VPE Länge | 348 mm |
| VPE Breite | 139 mm | VPE Höhe  | 31 mm  |

## Typprüfungen

|                                       |           |  |
|---------------------------------------|-----------|--|
| Prüfung: Haltbarkeit der Markierungen | Norm      | DIN EN 61984 Abschnitt 7.3.2 / 09.02 Verwendung des Musters von DIN EN 60068-2-70 / 07.96          |
|                                       | Prüfung   | Ursprungskennzeichnung, Typkennzeichnung, Zulassungskennzeichnung SEV, Zulassungskennzeichnung CSA |
|                                       | Bewertung | vorhanden  |
|                                       | Prüfung   | Lebensdauer  |
|                                       | Bewertung | bestanden  |

Erstellungs-Datum 11. Mai 2025 18:50:51 MESZ

Katalogstand 26.04.2025 / Technische Änderungen vorbehalten

## BL 3.50/16/90 SN OR BX

**Weidmüller Interface GmbH & Co. KG**  
Klingenbergstraße 26  
D-32758 Detmold  
Germany

www.weidmueller.com

## Technische Daten

|   |             |  |                                 |
|---|-------------|--|---------------------------------|
| Prüfung: Fehlerhafte Kupplung (Nicht-austauschbarkeit)          | Norm        | DIN EN 61984 Abschnitt 6.3 und 6.9.1 / 09.02, DIN IEC 60512 Teil 7 Abschnitt 5 / 05.94 |                                 |
|   | Prüfung     | 180° gedreht mit Kodierelementen   |                                 |
|   | Bewertung   | bestanden  |                                 |
| Prüfung: Klemmbarer Querschnitt                                 | Norm        | DIN EN 60999-1 Abschnitt 7 und 9.1 / 12.00, DIN EN 60947-1 Abschnitt 8.2.4.5.1 / 12.99 |                                 |
|   | Leitertyp   | Leitertyp und Leiterquerschnitt  | eindrähtig 0,2 mm <sup>2</sup>  |
|   |             | Leitertyp und Leiterquerschnitt  | mehrdrähtig 0,2 mm <sup>2</sup> |
|   |             | Leitertyp und Leiterquerschnitt  | eindrähtig 1,5 mm <sup>2</sup>  |
|   |             | Leitertyp und Leiterquerschnitt  | mehrdrähtig 1,5 mm <sup>2</sup> |
|   |             | Leitertyp und Leiterquerschnitt  | AWG 28/1                        |
|   |             | Leitertyp und Leiterquerschnitt  | AWG 28/19                       |
|   |             | Leitertyp und Leiterquerschnitt  | AWG 16/1                        |
|   |             | Leitertyp und Leiterquerschnitt  | AWG 16/19                       |
|   | Bewertung   | bestanden  |                                 |
| Prüfung auf Beschädigung und unbeabsichtigtes Lösen von Leitern | Norm        | DIN EN 60999-1 Abschnitt 9.4 / 12.00   |                                 |
|   | Anforderung | 0,2 kg   |                                 |
|   | Leitertyp   | Leitertyp und Leiterquerschnitt  | AWG 28/1                        |
|   |             | Leitertyp und Leiterquerschnitt  | AWG 28/19                       |
|   | Bewertung   | bestanden  |                                 |
|   | Anforderung | 0,3 kg   |                                 |
|   | Leitertyp   | Leitertyp und Leiterquerschnitt  | 2 × AWG 24/1                    |
|   |             | Leitertyp und Leiterquerschnitt  | 2 × AWG 24/19 mit Aderendhülse  |
|   | Bewertung   | bestanden  |                                 |
|   | Anforderung | 0,4 kg   |                                 |
|   | Leitertyp   | Leitertyp und Leiterquerschnitt  | eindrähtig 1,5 mm <sup>2</sup>  |
|   |             | Leitertyp und Leiterquerschnitt  | mehrdrähtig 1,5 mm <sup>2</sup> |
|   |             | Leitertyp und Leiterquerschnitt  | AWG 16/7                        |
|   | Bewertung   | bestanden  |                                 |

## BL 3.50/16/90 SN OR BX

Weidmüller Interface GmbH &amp; Co. KG

Klingenbergstraße 26

D-32758 Detmold

Germany

www.weidmueller.com

## Technische Daten

|               |             |                                      |                                |
|---------------|-------------|--------------------------------------|--------------------------------|
| Pull-Out Test | Norm        | DIN EN 60999-1 Abschnitt 9.5 / 12.00 |                                |
|               | Anforderung | ≥5 N                                 |                                |
|               | Leitertyp   | Leitertyp und Leiterquerschnitt      | AWG 28/1                       |
|               |             | Leitertyp und Leiterquerschnitt      | AWG 28/19                      |
|               | Bewertung   | bestanden                            |                                |
|               | Anforderung | ≥10 N                                |                                |
|               | Leitertyp   | Leitertyp und Leiterquerschnitt      | 2 × AWG 24/1                   |
|               |             | Leitertyp und Leiterquerschnitt      | 2 × AWG 24/19 mit Aderendhülse |
|               | Bewertung   | bestanden                            |                                |
|               | Anforderung | ≥40 N                                |                                |
|               | Leitertyp   | Leitertyp und Leiterquerschnitt      | H05V-U1.5                      |
|               |             | Leitertyp und Leiterquerschnitt      | H05V-K1.5                      |
|               |             | Leitertyp und Leiterquerschnitt      | AWG 16/7                       |
|               | Bewertung   | bestanden                            |                                |

## Klassifikationen

|             |             |             |             |
|-------------|-------------|-------------|-------------|
| ETIM 6.0    | EC002638    | ETIM 7.0    | EC002638    |
| ETIM 8.0    | EC002638    | ETIM 9.0    | EC002638    |
| ETIM 10.0   | EC002638    | ECLASS 9.0  | 27-44-03-09 |
| ECLASS 9.1  | 27-44-03-09 | ECLASS 10.0 | 27-44-03-09 |
| ECLASS 11.0 | 27-46-02-02 | ECLASS 12.0 | 27-46-02-02 |
| ECLASS 13.0 | 27-46-02-02 | ECLASS 14.0 | 27-46-02-02 |
| ECLASS 15.0 | 27-46-02-02 |             |             |

## Umweltanforderungen

|                         |                       |
|-------------------------|-----------------------|
| RoHS-Konformitätsstatus | Konform ohne Ausnahme |
| REACH SVHC              | No SVHC above 0.1 wt% |

## Technische Daten

### Wichtiger Hinweis

|                 |   |
|-----------------|---|
| IPC-Konformität | Konformität: Die Produkte werden nach international anerkannten Standards und Normen entwickelt, gefertigt und ausgeliefert und entsprechen den zugesicherten Eigenschaften im Datenblatt bzw. erfüllen dekorative Eigenschaften in Anlehnung der IPC-A-610 „Class2“. Darüber hinaus gehende Ansprüche an die Produkte können auf Anfrage bewertet werden.  |
| Hinweise        | <ul style="list-style-type: none"> <li>• Weitere Varianten auf Anfrage</li> <li>• Vergoldete Kontaktoberflächen auf Anfrage</li> <li>• Max. Außendurchmesser des Leiters: 2,9 mm</li> <li>• Max. Außendurchmesser des Leiters: 2,9 mm</li> <li>• AEH ohne Kunststoffkragen nach DIN 46228/1</li> <li>• AEH mit Kunststoffkragen nach DIN 46228/4</li> <li>• Zeichnungsangabe P = Raster</li> <li>• Bemessungsdaten sind bezogen auf das jeweilige Bauteil. Luft- und Kriechstrecken zu anderen Bauteilen sind entsprechend der jeweils relevanten Anwendungsnormen zu gestalten.</li> <li>• OMNIMATE-Steckverbinder sind nach IEC 61984 Steckverbinder ohne Schaltleistung (COC). Bei bestimmungsgemäßem Gebrauch dürfen sie weder spannungsführend noch unter Last gesteckt oder getrennt werden.</li> <li>• Langzeitlagerung des Produkts bei einer Durchschnittstemperatur von 50 °C und einer maximalen Luftfeuchtigkeit von 70 %, 36 Monate</li> </ul> |

### Zulassungen

Zulassungen



|                       |   |
|-----------------------|---|
| Zulassungen MAMID     | <a href="https://mdcop.weidmueller.com/mediadelivery/rendition/900_319226/-T1z1mm-S800/">https://mdcop.weidmueller.com/mediadelivery/rendition/900_319226/-T1z1mm-S800/</a> <a href="https://mdcop.weidmueller.com/mediadelivery/rendition/900_319262/-T1z1mm-S800/">https://mdcop.weidmueller.com/mediadelivery/rendition/900_319262/-T1z1mm-S800/</a> |
| ROHS                  | Konform   |
| UL File Number Search | UL Webseite   |
| Zertifikat-Nr. (UR)   | E60693  |

**BL 3.50/16/90 SN OR BX**

**Weidmüller Interface GmbH & Co. KG**  
Klingenbergstraße 26  
D-32758 Detmold  
Germany

[www.weidmueller.com](http://www.weidmueller.com)

## Technische Daten

### Downloads

|   |  |
|---|--|
| Zulassung / Zertifikat / Konformitätsdokument | <a href="#">Declaration of the Manufacturer</a>  |
| Engineering-Daten                             | <a href="#">CAD data – STEP</a>  |
| Kataloge                                      | <a href="#">Catalogues in PDF-format</a>   |
| Broschüren                                    | <a href="#">FL DRIVES EN</a><br><a href="#">MB DEVICE MANUF. EN</a><br><a href="#">FL DRIVES DE</a><br><a href="#">FL BUILDING SAFETY EN</a><br><a href="#">FL APPL LED LIGHTING EN</a><br><a href="#">FL INDUSTR.CONTROLS EN</a><br><a href="#">FL MACHINE SAFETY EN</a><br><a href="#">FL HEATING ELECTR EN</a><br><a href="#">FL APPL INVERTER EN</a><br><a href="#">FL_BASE_STATION_EN</a><br><a href="#">FL ELEVATOR EN</a><br><a href="#">FL POWER SUPPLY EN</a><br><a href="#">FL 72H SAMPLE SER EN</a><br><a href="#">PO OMNIMATE EN</a><br><a href="#">PO OMNIMATE EN</a> |

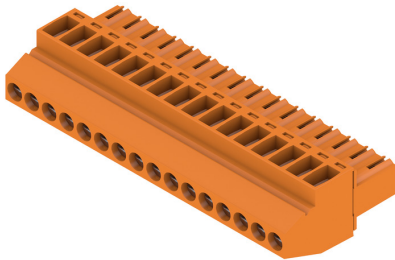
## BL 3.50/16/90 SN OR BX

**Weidmüller Interface GmbH & Co. KG**  
Klingenbergstraße 26  
D-32758 Detmold  
Germany

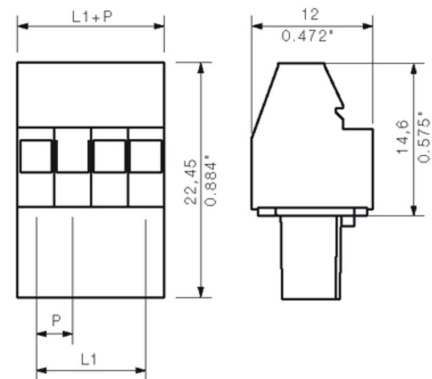
[www.weidmueller.com](http://www.weidmueller.com)

## Zeichnungen

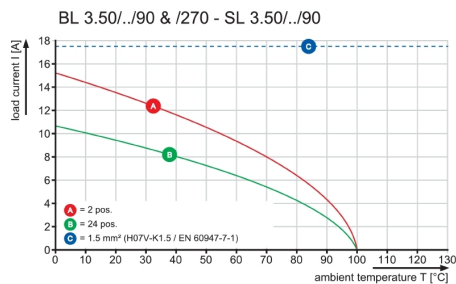
### Produktbild



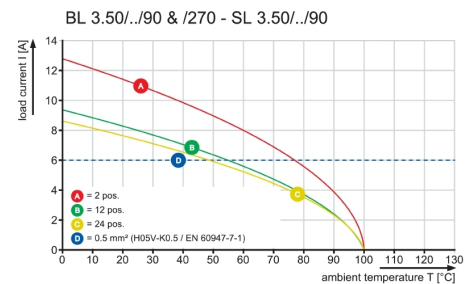
### Maßbild



### Diagramm



### Diagramm



**BL 3.50/16/90 SN OR BX****Weidmüller Interface GmbH & Co. KG**

Klingenbergstraße 26

D-32758 Detmold

Germany

[www.weidmueller.com](http://www.weidmueller.com)**Zubehör****Kodierelemente****Verbindet nur, was auch zusammengehört: Der richtige Anschluss an der richtigen Stelle.**

Kodierelemente und Verdrehsicherungen stellen eine eindeutige Zuordnung von Anschlusselementen im Herstellprozess und bei der Bedienung sicher. Die Kodier- und Verdrehschutzelemente werden vor der Bestückung oder während der Kabelkonfektionierung eingeschoben. Die Alternative bei Weidmüller: Einfach online im Variantenkonfigurator individuell konfigurieren und fertig vorkodiert erhalten.

Eine Fehlbestückung auf der Leiterplatte sowie ein Fehlstecken von Anschlusselementen ist nicht mehr möglich.

Der Vorteil: Keine Fehlersuche bei der Fertigung und keine Fehlbedienung durch den Anwender.

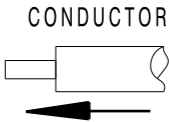
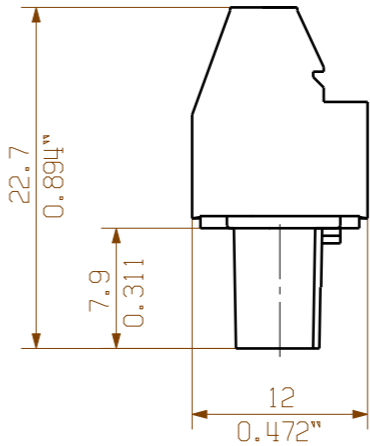
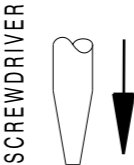
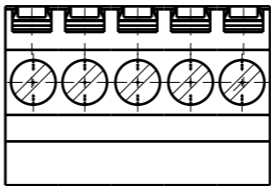
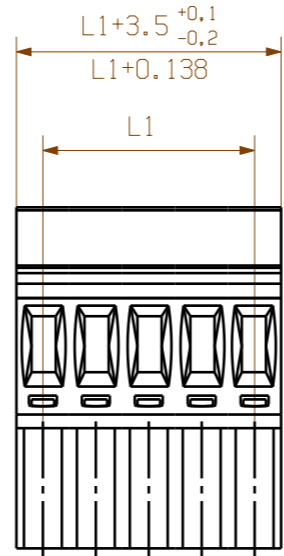
**Allgemeine Bestelldaten**

| Art        | BL SL 3.5 KO OR            | Ausführung   | Produkt-Kennzahlen | Verpackung |
|------------|----------------------------|--|--------------------|------------|
| Best.-Nr.  | <a href="#">1693430000</a> | Leiterplattensteckverbinder, Zubehör, Kodierelement, orange, Polzahl:  |                    | Box        |
| GTIN (EAN) | 4008190867447              | 1  |                    |            |
| VPE        | 100 Stück                  |  |                    |            |
| Art        | BL SL 3.5 KO SW            | Ausführung   | Produkt-Kennzahlen | Verpackung |
| Best.-Nr.  | <a href="#">1610100000</a> | Leiterplattensteckverbinder, Zubehör, Kodierelement, schwarz, Polzahl: |                    | Box        |
| GTIN (EAN) | 4008190187637              | 1  |                    |            |
| VPE        | 100 Stück                  |  |                    |            |

WEITERGABE SOWIE Vervielfaeltigung dieses Dokuments, Verwertung und Mitteilung seines Inhalts sind verboten, soweit nicht Ausdruecklich gestattet.  
ZuWiderhandlungen Verpflichten zu Schadenersatz. Alle Rechte fuer den Fall der Patent-, Gebrauchsmuster- oder Geschmacksmustereintragung vorbehalten.  
THE REPRODUCTION, DISTRIBUTION AND UTILIZATION OF THIS DOCUMENT AS WELL AS THE COMMUNICATION OF ITS CONTENTS TO OTHERS WITHOUT EXPLICIT AUTHORIZATION IS PROHIBITED.  
OFFENDERS WILL BE HELD LIABLE FOR THE PAYMENT OF DAMAGES. WEIDMUELLER EXCLUSIVELY RESERVES THE RIGHT TO FILE FOR PATENTS, UTILITY MODELS OR DESIGNS.

WEIDMUELLER INTERFACE GmbH & Co.KG

DIE DEUTSCHE VERSION IST VERBINDLICH  
THE GERMAN VERSION IS BINDING



For the mounting of PCBs, it should be noted that the rated data given in the catalogue relates only to the connection elements. The necessary creepage and clearance paths must be observed in connection with the respective applicant in accordance to VDE 0110. The current-carrying capacity and pitch tolerance is to be determined according to DIN IEC 326 part 3 very fine.

Weidmüller connectors are tested to the DIN VDE 0627 standard, and are valid for its field of application. Provided that the components are used to the intended purpose, all requirements with respect to the occurring of electrical, mechanical, thermic and corrosive stress will be satisfied.

SHOWN : BL 3.50/05/90

|               |   |             |              |                |   |  |
|---------------|---|-------------|--------------|----------------|---|--|
|               | METRIC TOLERANCES:<br>X. = ±0.3<br>X.X = ±0.1<br>X.XX = ±0.05 |             |              |                | CAT.NO.: . . . . .  |  |
|               | 60340/0<br>15.09.11 HELIS_MA 01                               |             | MODIFICATION |                |   |  |
|               |   |             |              |                |   |  |
|               |   | DRAWN       | 24.07.2003   | KOWOLLIK_R     | <b>BL 3.50/././90...</b><br>BUCHSENSTECKER<br>FEMALE PLUG |  |
|               |   | RESPONSIBLE |              | LANG_T         |   |  |
| SCALE: 5/1    |   | CHECKED     | 15.09.2011   | RIEPENHAUSEN_H |   |  |
| SUPERSEDES: . |   | APPROVED    |              | HECKERT_M      | PRODUCT FILE: BL 3.50 7369                                |  |

|    |        |           |
|----|--------|-----------|
| 24 | 80,50  | 3,169     |
| 23 | 77,00  | 3,031     |
| 22 | 73,50  | 2,894     |
| 21 | 70,00  | 2,756     |
| 20 | 66,50  | 2,618     |
| 19 | 63,00  | 2,480     |
| 18 | 59,50  | 2,343     |
| 17 | 56,00  | 2,205     |
| 16 | 52,50  | 2,067     |
| 15 | 49,00  | 1,929     |
| 14 | 45,50  | 1,791     |
| 13 | 42,00  | 1,654     |
| 12 | 38,50  | 1,516     |
| 11 | 35,00  | 1,378     |
| 10 | 31,50  | 1,240     |
| 9  | 28,00  | 1,102     |
| 8  | 24,50  | 0,965     |
| 7  | 21,00  | 0,827     |
| 6  | 17,50  | 0,689     |
| 5  | 14,00  | 0,551     |
| 4  | 10,50  | 0,413     |
| 3  | 7,00   | 0,276     |
| 2  | 3,50   | 0,138     |
| n  | L1[mm] | L1 [Inch] |