

FBST 6-PLC GY - Einzelsteckbrücke

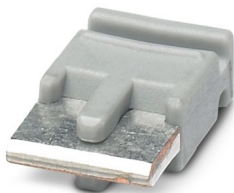


2966825

<https://www.phoenixcontact.com/de/produkte/2966825>

Bitte beachten Sie, dass die in diesem PDF-Dokument angezeigten Daten aus unserem Online-Katalog generiert wurden. Bitte finden Sie die vollständigen Daten in der Benutzer-Dokumentation. Es gelten unsere Allgemeinen Nutzungsbedingungen für Downloads.

Einzelsteckbrücke, Polzahl: 2, Nennstrom: 6 A, Länge: 6 mm, Farbe: grau



Kaufmännische Daten

Artikelnummer	2966825
Verpackungseinheit	50 Stück
Mindestbestellmenge	50 Stück
Verkaufsschlüssel	DC
Produktschlüssel	DK62Z1
GTIN	4017918130640
Gewicht pro Stück (inklusive Verpackung)	0,445 g
Gewicht pro Stück (exklusive Verpackung)	0,439 g
Zolltarifnummer	85366990
Ursprungsland	DE

Technische Daten

Artikeleigenschaften

Produkttyp	Brücke
Polzahl	2

Elektrische Eigenschaften

Belastungsstrom maximal	6 A
-------------------------	-----

Anschlussdaten

Belastungsstrom maximal	6 A
-------------------------	-----

Maße

Länge	6 mm
-------	------

Materialangaben

Farbe	grau (RAL 7042)
Brennbarkeitsklasse nach UL 94	V0

Umwelt- und Lebensdauerbedingungen

Umgebungsbedingungen

Umgebungstemperatur (Betrieb) (UL (Haz. Loc.))	-40 °C ... 70 °C
--	------------------

Zulassungen

UL, USA / Kanada

Kennzeichnung	Class I, Zone 2, AEx ec IIC T4
	Class I, Zone 2, Ex ec IIC Gc T4 X

2966825

<https://www.phoenixcontact.com/de/produkte/2966825>

Zulassungen

🔗 Zum Herunterladen von Zertifikaten, besuchen Sie die Produktdetailseite: <https://www.phoenixcontact.com/de/produkte/2966825>



GL

Zulassungs-ID: 46016-03 HH



cULus Listed

Zulassungs-ID: E140324



cULus Listed

Zulassungs-ID: E140324



cULus Listed

Zulassungs-ID: E140324



cULus Listed

Zulassungs-ID: E199827

2966825

<https://www.phoenixcontact.com/de/produkte/2966825>

Klassifikationen

ECLASS

ECLASS-13.0	27250303
ECLASS-15.0	27250303

ETIM

ETIM 10.0	EC000489
-----------	----------

UNSPSC

UNSPSC 21.0	39121400
-------------	----------

Environmental product compliance

EU RoHS

Erfüllt die Anforderungen nach RoHS-Richtlinie	Ja, Keine Ausnahmeregelungen
--	------------------------------

China RoHS

Environment friendly use period (EFUP)	EFUP-E
	Keine Gefahrstoffe über den Grenzwerten

EU REACH SVHC

Hinweis auf REACH-Kandidatenstoff (CAS-Nr.)	Kein Stoff mit einem Massenanteil von mehr als 0,1 %
---	--

EF3.1 Klimawandel

CO2e kg	0,022 kg CO2e
---------	---------------