

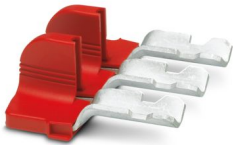
EB 3-25/PT - Einlegebrücke

3260160

<https://www.phoenixcontact.com/de/produkte/3260160>

Bitte beachten Sie, dass die in diesem PDF-Dokument angezeigten Daten aus unserem Online-Katalog generiert wurden. Bitte finden Sie die vollständigen Daten in der Benutzer-Dokumentation. Es gelten unsere Allgemeinen Nutzungsbedingungen für Downloads.

Einlegebrücke, Rastermaß: 25 mm, Polzahl: 3, Nennstrom: 150 A, Länge: 73 mm, Farbe: rot



Kaufmännische Daten

Artikelnummer	3260160
Verpackungseinheit	10 Stück
Mindestbestellmenge	10 Stück
Verkaufsschlüssel	BA
Produktschlüssel	BE2Z2X
GTIN	4046356779128
Gewicht pro Stück (inklusive Verpackung)	80,42 g
Gewicht pro Stück (exklusive Verpackung)	78,5 g
Zolltarifnummer	85366990
Ursprungsland	PL

Technische Daten

Artikeleigenschaften

Produkttyp	Einlegebrücke
Polzahl	3
Rastermaß	25 mm

Elektrische Eigenschaften

Belastungsstrom maximal	150 A
-------------------------	-------

Anschlussdaten

Belastungsstrom maximal	150 A
-------------------------	-------

Maße

Breite	72,8 mm
Höhe	73,3 mm
Tiefe	28,6 mm
Länge	73,3 mm
Rastermaß	25 mm

Materialangaben

Farbe	rot (RAL 3001)
Material	Metall
Brennbarkeitsklasse nach UL 94	V0
Beschichtung	verzinkt
Isolierstoff	PA

Montage

Montageart	Schraubmontage
------------	----------------

EB 3-25/PT - Einlegebrücke

3260160

<https://www.phoenixcontact.com/de/produkte/3260160>



Klassifikationen

ECLASS

ECLASS-13.0	27250303
ECLASS-15.0	27250303

ETIM

ETIM 10.0	EC000489
-----------	----------

UNSPSC

UNSPSC 21.0	39121400
-------------	----------

EB 3-25/PT - Einlegebrücke

3260160

<https://www.phoenixcontact.com/de/produkte/3260160>



Environmental product compliance

EU RoHS

Erfüllt die Anforderungen nach RoHS-Richtlinie	Ja, Keine Ausnahmeregelungen
--	------------------------------

China RoHS

Environment friendly use period (EFUP)	EFUP-E
	Keine Gefahrstoffe über den Grenzwerten

EU REACH SVHC

Hinweis auf REACH-Kandidatenstoff (CAS-Nr.)	Kein Stoff mit einem Massenanteil von mehr als 0,1 %
---	--

EF3.1 Klimawandel

CO2e kg	1,336 kg CO2e
---------	---------------

Phoenix Contact 2026 © - Alle Rechte vorbehalten
<https://www.phoenixcontact.com>

PHOENIX CONTACT Deutschland GmbH
Flachmarktstraße 8
D-32825 Blomberg
+49 52 35/3-1 20 00
info@phoenixcontact.de