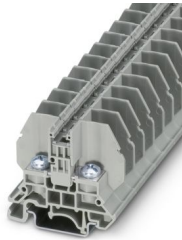


RSC 5 - Bolzenanschlussklemme

3058143

<https://www.phoenixcontact.com/de/produkte/3058143>

Bitte beachten Sie, dass die in diesem PDF-Dokument angezeigten Daten aus unserem Online-Katalog generiert wurden. Bitte finden Sie die vollständigen Daten in der Benutzer-Dokumentation. Es gelten unsere Allgemeinen Nutzungsbedingungen für Downloads.



Durchgangsklemme mit Bolzenanschlusstechnik, Querschnitt: 0,1 - 10 mm², AWG: 26 - 8, Breite 13 mm, Farbe: grau

Ihre Vorteile

- Montage auf Normtragschienen oder direkt in Schaltkästen
- Großflächige, durchgängige Außen- und Mittenbeschriftung
- Kompakter Schraubanschluss von Ring- und Gabelkabelschuhen
- Schraubenmutter und Strombalken sind unverlierbar im Isoliergehäuse verrastet
- Direkt auf die Klemmen rastbares Abdeckprofil dient der Fingerberührsicherheit
- Brückenschacht zur Potenzialverteilung mit Standard-Schraubbrücken
- Die Isoliersteg-Schaltbrücke erlaubt schaltbare Querverbindungen, die Brückenschraube hat dabei die Funktion eines stromführenden Schaltglieds

Kaufmännische Daten

Artikelnummer	3058143
Verpackungseinheit	50 Stück
Mindestbestellmenge	50 Stück
Verkaufsschlüssel	BA
Produktschlüssel	BE1511
GTIN	4046356500296
Gewicht pro Stück (inklusive Verpackung)	20,74 g
Gewicht pro Stück (exklusive Verpackung)	19,319 g
Zolltarifnummer	85369010
Ursprungsland	IN

Technische Daten

Artikeleigenschaften

Produkttyp	Bolzenanschlussklemme
Produktfamilie	RSC
Rastermaß	13 mm
Anzahl der Anschlüsse	2
Anzahl der Reihen	1
Potenziale	1

Isolationseigenschaften

Überspannungskategorie	III
Verschmutzungsgrad	3

Elektrische Eigenschaften

Bemessungsstoßspannung	8 kV
Maximale Verlustleistung bei Nennbedingung	1,82 W

Anschlussdaten

Anzahl der Anschlüsse pro Etage	2
Nennquerschnitt	10 mm ²

1. Etage

Anschlussart	Bolzenanschluss
Schraubengewinde	M5
Abisolierlänge	Die Abisolierlänge ist von der Angabe des Kabelschuhherstellers abhängig.
Anschluss gemäß Norm	IEC 60947-7-1
Nennquerschnitt	10 mm ²
Nennstrom	57 A
Belastungsstrom maximal	57 A (bei 10 mm ² Leiterquerschnitt)
Nennspannung	1000 V

Anschluss Kabelschuh DIN 46234:1980-03

Anschluss gemäß Norm	DIN 46234:1980-03
Querschnitt	0,1 mm ² ... 10 mm ²
Querschnittsbereich AWG	26 ... 8 (umgerechnet nach IEC)
Augendurchmesser	5,3 mm
Breite	10 mm
Bolzendurchmesser	5 mm
Schraubengewinde	M5
Anzugsdrehmoment	2 ... 2,2 Nm
Anschluss gemäß Norm	DIN 46237:1970-07
Querschnitt	0,5 mm ² ... 6 mm ²

RSC 5 - Bolzenanschlussklemme



3058143

<https://www.phoenixcontact.com/de/produkte/3058143>

Zusatztext	Kabelschuh für 0,5 - 1,5 mm ² und 1,5 - 2,5 mm ² ohne Schrumpfschlauch nur bis 800 V zulässig.
Querschnittsbereich AWG	20 ... 10 (umgerechnet nach IEC)
Augendurchmesser	5,3 mm
Breite	10 mm
Bolzendurchmesser	5 mm
Schraubengewinde	M5
Anzugsdrehmoment	2 ... 2,2 Nm
Kennfarbe Ringkabelschuhe : rot	1 mm ²
Kennfarbe Ringkabelschuhe : blau	2,5 mm ²
Kennfarbe Ringkabelschuhe : gelb	6 mm ²

Maße

Breite	13 mm
Deckelbreite	2,2 mm
Höhe	53,3 mm
Tiefe auf NS 32	52,1 mm
Tiefe auf NS 35/7,5	47,1 mm
Tiefe auf NS 35/15	54,6 mm
Rastermaß	13 mm

Materialangaben

Farbe	grau (RAL 7042)
Brennbarkeitsklasse nach UL 94	V0
Isolierstoffgruppe	I
Isolierstoff	PA
Statischer Isolierstoffeinsatz in Kälte	-60 °C
Temperatur Index Isolierstoff (DIN EN 60216-1 (VDE 0304-21))	130 °C
Relativer Isolierstoff Temperatur Index (Elec., UL 746 B)	130 °C
Brandschutz für Schienenfahrzeuge (DIN EN 45545-2) R22	HL 1 - HL 3
Brandschutz für Schienenfahrzeuge (DIN EN 45545-2) R23	HL 1 - HL 3
Brandschutz für Schienenfahrzeuge (DIN EN 45545-2) R24	HL 1 - HL 3
Brandschutz für Schienenfahrzeuge (DIN EN 45545-2) R26	HL 1 - HL 3
Wärmeabgabe kalorimetrisch NFPA 130 (ASTM E 1354)	28 MJ/kg
Oberflächen Flammbarkeit NFPA 130 (ASTM E 162)	bestanden
Spezifisch optische Rauchgasdichte NFPA 130 (ASTM E 662)	bestanden
Rauchgastoxizität NFPA 130 (SMP 800C)	bestanden

Elektrische Prüfungen

Stoßspannungsprüfung

Prüfspannung Sollwert	9,8 kV
Ergebnis	Prüfung bestanden

Erwärmungsprüfung

Anforderung Erwärmungsprüfung	Temperaturerhöhung ≤ 45 K
Ergebnis	Prüfung bestanden
Kurzzeitstromfestigkeit 10 mm ²	1,2 kA
Ergebnis	Prüfung bestanden

Betriebsfrequente Spannungsfestigkeit

Prüfspannung Sollwert	2 kV
Ergebnis	Prüfung bestanden

Mechanische Eigenschaften

Mechanische Daten

Offene Seitenwand	Ja
-------------------	----

Mechanische Prüfungen

Mechanische Festigkeit

Ergebnis	Prüfung bestanden
----------	-------------------

Befestigung auf dem Träger

Tragschiene/Befestigungsauflage	NS 32/NS 35
Prüfkraft Sollwert	5 N
Ergebnis	Prüfung bestanden

Umwelt- und Lebensdauerbedingungen

Nadelflammenprüfung

Einwirkdauer	30 s
Ergebnis	Prüfung bestanden

Schwingen/Breitbandrauschen

Prüfspezifikation	DIN EN 50155 (VDE 0115-200):2008-03
Spektrum	Lebensdauerprüfung Kategorie 1, Klasse B, am Fahrzeugkasten angebaut
Frequenz	$f_1 = 5$ Hz bis $f_2 = 150$ Hz
ASD-Pegel	$1,857 (m/s^2)^2/Hz$
Beschleunigung	0,8g
Prüfdauer je Achse	5 h
Prüfrichtungen	X-, Y- und Z-Achse
Ergebnis	Prüfung bestanden

Schocken

Prüfspezifikation	DIN EN 50155 (VDE 0115-200):2008-03
Schockform	Halbsinus
Beschleunigung	5g
Schockdauer	30 ms
Anzahl der Schocks je Richtung	3
Prüfrichtungen	X-, Y- und Z-Achse (pos. und neg.)

RSC 5 - Bolzenanschlussklemme



3058143

<https://www.phoenixcontact.com/de/produkte/3058143>

Ergebnis	Prüfung bestanden
Umgebungsbedingungen	
Umgebungstemperatur (Betrieb)	-60 °C ... 110 °C (Betriebstemperaturbereich inkl. Eigenerwärmung, max. kurzzeitige Betriebstemperatur siehe RTI Elec.)
Umgebungstemperatur (Lagerung/Transport)	-25 °C ... 60 °C (für kurze Zeit, nicht über 24 h, -60 °C bis +70 °C)
Umgebungstemperatur (Montage)	-5 °C ... 70 °C
Umgebungstemperatur (Betätigung)	-5 °C ... 70 °C
Zulässige Luftfeuchtigkeit (Betrieb)	20 % ... 90 %
Zulässige Luftfeuchtigkeit (Lagerung/Transport)	30 % ... 70 %

Normen und Bestimmungen

Anschluss gemäß Norm	IEC 60947-7-1
----------------------	---------------

Montage

Montageart	NS 35/7,5
	NS 35/15
	NS 32

RSC 5 - Bolzenanschlussklemme

3058143

<https://www.phoenixcontact.com/de/produkte/3058143>



Zeichnungen

Schaltplan



RSC 5 - Bolzenanschlussklemme




3058143

<https://www.phoenixcontact.com/de/produkte/3058143>


Zulassungen

☞ Zum Herunterladen von Zertifikaten, besuchen Sie die Produktdetailseite: <https://www.phoenixcontact.com/de/produkte/3058143>

 IECEE CB Scheme Zulassungs-ID: DE1-66168				
	Nennspannung U_N	Nennstrom I_N	Querschnitt AWG	Querschnitt mm^2
keine				
	1000 V	57 A	-	- 10

 EAC Zulassungs-ID: KZ7500651131219505				
---	--	--	--	--

 VDE Zeichengenehmigung Zulassungs-ID: 40030587				
	Nennspannung U_N	Nennstrom I_N	Querschnitt AWG	Querschnitt mm^2
keine				
	1000 V	57 A	-	- 10

 cULus Recognized Zulassungs-ID: E60425				
	Nennspannung U_N	Nennstrom I_N	Querschnitt AWG	Querschnitt mm^2
B				
	600 V	45 A	-	-
C				
	600 V	45 A	-	-

RSC 5 - Bolzenanschlussklemme



3058143

<https://www.phoenixcontact.com/de/produkte/3058143>

Klassifikationen

ECLASS

ECLASS-13.0	27250101
ECLASS-15.0	27250101

ETIM

ETIM 10.0	EC000897
-----------	----------

UNSPSC

UNSPSC 21.0	39121400
-------------	----------

RSC 5 - Bolzenanschlussklemme



3058143

<https://www.phoenixcontact.com/de/produkte/3058143>

Environmental product compliance

EU RoHS

Erfüllt die Anforderungen nach RoHS-Richtlinie	Ja, Keine Ausnahmeregelungen
--	------------------------------

China RoHS

Environment friendly use period (EFUP)	EFUP-E
	Keine Gefahrstoffe über den Grenzwerten

EU REACH SVHC

Hinweis auf REACH-Kandidatenstoff (CAS-Nr.)	Kein Stoff mit einem Massenanteil von mehr als 0,1 %
---	--

Phoenix Contact 2026 © - Alle Rechte vorbehalten
<https://www.phoenixcontact.com>

PHOENIX CONTACT Deutschland GmbH
Flachmarktstraße 8
D-32825 Blomberg
+49 52 35/3-1 20 00
info@phoenixcontact.de