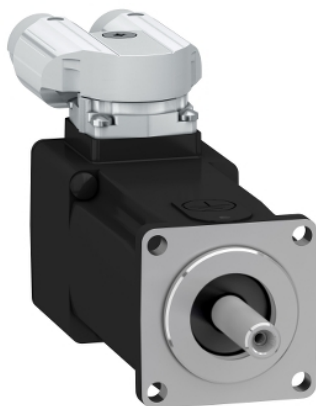


Hoja de datos del producto

Características

SH30402P07A2000

Servo motor SH3 -IEC 040 mm -39 Nm
-9000 rpm -eje liso -sin freno -doble conector
acodado orientable - encoder abs MT 16b
SinCos -IP54/IP65



Principal

Compatibilidad de gama	PacDrive 3
Nombre abreviado del equipo	SH3.....P
Tipo de producto o componente	Servo motor

Complementario

Máximo velocidad mecánica	9000 rpm
[Us] Tensión nominal de suministro	115 V
Número de fases de la red	Trifásica
Continuous stall current (([*]))	1,5 A
Parada continua de par de torsión	0,39 N.m en 115...480 V trifásica
Potencia continua	290 W
Par de bloqueo de pico	1,5 N.m en 480 V trifásica
Potencia salida nominal	152 W en 115 V 1 fase 152 W en 230 V 1 fase 275 W en 400 V trifásica 289 W en 480 V trifásica
Par nominal	0,292 N.M en 115 V 1 fase 0,292 N.M en 230 V 1 fase 0,31 N.M en 400 V trifásica 0,31 N.m en 480 V trifásica
Velocidad nominal	4000 rpm en 115 V 1 fase 4000 rpm en 230 V 1 fase 9000 rpm en 400 V trifásica 9000 rpm en 480 V trifásica
Irms de corriente máx,	7,2 A
Extremo de eje	Eje suave
Diámetro del eje	8 mm
Longitud de eje	25 mm
Grado de protección IP	IP54 eje: conforming to EN/IEC 60034-5 IP65 motor: conforming to EN/IEC 60034-5 IP65 cojinete del eje: conforming to EN/IEC 60034-5
Tipo de codificador	Varias vueltas absolutas SinCos Hiperface
Resolución respuesta velocidad	16 periods
Freno de retención	Sin
Soporte de montaje	Reborde estándar internacional
Tamaño brida motor	40 mm
Conexión eléctrica	Rotatable right angled connector
Constante de par	0,26 N.m/A en 120 °C
Constante de regulación por fcem	18 V/krpm en 20 °C

Número de polos de motor	5
Inercia del rotor	0,0419 kg.cm²
Resistencia del estator	11,6 Ohm
Inductancia del estator	12,8 mH
Tipo de refrigeración	Conven natural
Longitud	93,4 mm
Diámetro de base de fijación de centrado	30 mm
Profundidad del collar	2,5 mm
Número de agujeros de montaje	4
Diámetro agujeros de montaje	4,5 mm
Diámetro del círculo de los agujeros de montaje	46 mm
Peso del producto	0,6 kg

Unidades de embalaje

Tipo de unidad de paquete 1	PCE
Número de unidades en el paquete 1	1
Paquete 1 Altura	11,0 cm
Paquete 1 Ancho	17,0 cm
Paquete 1 Longitud	24,0 cm
Paquete 1 Peso	627,0 g

Sostenibilidad de la oferta

Estado de oferta sostenible	Producto Green Premium
Reglamento REACH	 Declaración De REACH
Directiva RoHS UE	Cumplimiento proactivo (producto fuera del alcance de la normativa RoHS UE)
Sin mercurio	Sí
Normativa de RoHS China	 Declaración RoHS China
Información sobre exenciones de RoHS	 Sí
Comunicación ambiental	 Perfil Ambiental Del Producto
Perfil de circularidad	No se necesitan operaciones de reciclaje específicas
RAEE	En el mercado de la Unión Europea, el producto debe desecharse de acuerdo con un sistema de recolección de residuos específico y nunca terminar en un contenedor de basura.
Sin PVC	Sí