

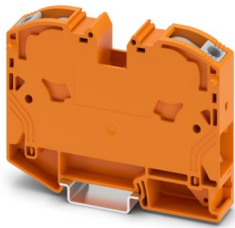
# PTPOWER 35 OG - Hochstromklemme



3212095

<https://www.phoenixcontact.com/de/produkte/3212095>

Bitte beachten Sie, dass die in diesem PDF-Dokument angezeigten Daten aus unserem Online-Katalog generiert wurden. Bitte finden Sie die vollständigen Daten in der Benutzer-Dokumentation. Es gelten unsere Allgemeinen Nutzungsbedingungen für Downloads.



Hochstromklemme, Nennspannung: 1000 V, Nennstrom: 125 A, Anzahl der Anschlüsse: 2, Polzahl: 1, Anschlussart: PowerTurn-Anschluss, Bemessungsquerschnitt: 35 mm<sup>2</sup>, Querschnitt: 2,5 mm<sup>2</sup> - 35 mm<sup>2</sup>, Montageart: NS 35/15, Farbe: orange

## Ihre Vorteile

- Mit der Hochstromklemme gilt jetzt auch einfaches und leichtes Stecken für große Leiter
- Die kompakte Bauform und der Frontanschluss ermöglichen eine Verdrahtung auf engstem Raum
- Die Push-in-Anschlussklemmen zeichnen sich, neben den Systemmerkmalen des CLIPLINE complete-Systems, durch einfaches und werkzeugloses Verdrahten von Leitern mit Aderendhülse oder starren Leitern aus
- Neben der Prüfmöglichkeit im doppelten Funktionsschacht steht bei allen Klemmen ein zusätzlicher Prüfabgriff zur Verfügung

## Kaufmännische Daten

|  |               |
|--|---------------|
| Artikelnummer                            | 3212095       |
| Verpackungseinheit                       | 10 Stück      |
| Mindestbestellmenge                      | 10 Stück      |
| Verkaufsschlüssel                        | BA            |
| Produktschlüssel                         | BE2211        |
| GTIN                                     | 4055626230542 |
| Gewicht pro Stück (inklusive Verpackung) | 92,1 g        |
| Gewicht pro Stück (exklusive Verpackung) | 83,76 g       |
| Zolltarifnummer                          | 85369010      |
| Ursprungsland                            | TR            |

## Technische Daten

### Artikeleigenschaften

|                       |                 |
|-----------------------|-----------------|
| Produkttyp            | Hochstromklemme |
| Polzahl               | 1               |
| Anzahl der Anschlüsse | 2               |
| Anzahl der Reihen     | 1               |
| Potenziale            | 1               |

### Isolationseigenschaften

|                        |     |
|------------------------|-----|
| Überspannungskategorie | III |
| Verschmutzungsgrad     | 3   |

### Elektrische Eigenschaften

|  |        |
|--|--------|
| Bemessungsstoßspannung                     | 8 kV   |
| Maximale Verlustleistung bei Nennbedingung | 4,06 W |

### Anschlussdaten

|  |  |
|--|--|
| Anzahl der Anschlüsse pro Etage                                | 2  |
| Nennquerschnitt  | 35 mm <sup>2</sup>                               |
| Bemessungsquerschnitt AWG                                      | 2  |
| Anschlussart   | PowerTurn-Anschluss                              |
| Abisolierlänge   | 25 mm  |
| Leiterquerschnitt starr  | 2,5 mm <sup>2</sup> ... 35 mm <sup>2</sup>       |
| Leiterquerschnitt AWG  | 12 ... 2 (umgerechnet nach IEC)                  |
| Leiterquerschnitt flexibel                                     | 2,5 mm <sup>2</sup> ... 35 mm <sup>2</sup>       |
| Leiterquerschnitt flexibel [AWG]                               | 12 ... 2 (umgerechnet nach IEC)                  |
| Leiterquerschnitt flexibel (Aderendhülse ohne Kunststoffhülse) | 2,5 mm <sup>2</sup> ... 35 mm <sup>2</sup>       |
| Leiterquerschnitt flexibel (Aderendhülse mit Kunststoffhülse)  | 2,5 mm <sup>2</sup> ... 35 mm <sup>2</sup>       |
| Nennquerschnitt  | 35 mm <sup>2</sup>                               |
| Nennstrom  | 125 A  |
| Belastungsstrom maximal  | 125 A (bei 35 mm <sup>2</sup> Leiterquerschnitt) |
| Nennspannung   | 1000 V   |

### Anschlussquerschnitte direkt steckbar

|  |  |
|--|--|
| Leiterquerschnitt starr  | 2,5 mm <sup>2</sup> ... 35 mm <sup>2</sup> |
| Leiterquerschnitt starr [AWG]                                  | 12 ... 2 (umgerechnet nach IEC)            |
| Leiterquerschnitt flexibel (Aderendhülse ohne Kunststoffhülse) | 2,5 mm <sup>2</sup> ... 35 mm <sup>2</sup> |
| Leiterquerschnitt flexibel (Aderendhülse mit Kunststoffhülse)  | 2,5 mm <sup>2</sup> ... 35 mm <sup>2</sup> |

### Ex-Daten

#### Bemessungsdaten (ATEX/IECEx)

|                          |                        |
|--------------------------|------------------------|
| Kennzeichnung            | ⊕ II 2 GD Ex eb IIC Gb |
| Einsatztemperaturbereich | -60 °C ... 110 °C      |

# PTPOWER 35 OG - Hochstromklemme



3212095

<https://www.phoenixcontact.com/de/produkte/3212095>

|  |   |
|--|---|
| Ex-bescheinigtes Zubehör                         | 1206612 SZF 3-1,0X5,5<br>1201662 E/AL-NS 35 |
| Auflistung Brücken                               | Steckbrücke / FBS 2-16 / 3005963            |
| Brückendaten                                     | 89 A (25 mm <sup>2</sup> )                  |
| Temperaturerhöhung Ex<br>bei Brückung mit Brücke | 40 K (120 A/35 mm <sup>2</sup> )<br>690 V   |
| Bemessungsisolationsspannung                     | 660 V                                       |
| Ausgang  | (dauerhaft)                                 |

## Etage Ex Allgemein

|                         |         |
|-------------------------|---------|
| Bemessungsspannung      | 690 V   |
| Bemessungsstrom         | 109 A   |
| Belastungsstrom maximal | 109 A   |
| Durchgangswiderstand    | 0,16 mΩ |

## Anschlussdaten Ex Allgemein

|   |  |
|---|--|
| Aderendhülsenlänge  | 25 mm                                      |
| Abisolierlänge  | 25 mm                                      |
| Nennquerschnitt   | 35 mm <sup>2</sup>                         |
| Bemessungsquerschnitt AWG   | 2  |
| Anschlussvermögen starr   | 2,5 mm <sup>2</sup> ... 35 mm <sup>2</sup> |
| Anschlussvermögen AWG   | 12 ... 2                                   |
| Leiterquerschnitt flexibel mit Aderendhülse ohne Kunststoffhülse min. | 6 mm <sup>2</sup>                          |
| Leiterquerschnitt flexibel mit Aderendhülse ohne Kunststoffhülse max. | 35 mm <sup>2</sup>                         |

## Maße

|                     |         |
|---------------------|---------|
| Breite              | 16 mm   |
| Höhe                | 91,6 mm |
| Tiefe auf NS 35/7,5 | 69,8 mm |
| Tiefe auf NS 35/15  | 77,3 mm |

## Materialangaben

|   |                   |
|---|-------------------|
| Farbe   | orange (RAL 2003) |
| Brennbarkeitsklasse nach UL 94                            | V0                |
| Isolierstoffgruppe  | I                 |
| Isolierstoff  | PA                |
| Statischer Isolierstoffeinsatz in Kälte                   | -60 °C            |
| Relativer Isolierstoff Temperatur Index (Elec., UL 746 B) | 130 °C            |
| Brandschutz für Schienenfahrzeuge (DIN EN 45545-2) R22    | HL 1 - HL 3       |
| Brandschutz für Schienenfahrzeuge (DIN EN 45545-2) R23    | HL 1 - HL 3       |
| Brandschutz für Schienenfahrzeuge (DIN EN 45545-2) R24    | HL 1 - HL 3       |
| Brandschutz für Schienenfahrzeuge (DIN EN 45545-2) R26    | HL 1 - HL 3       |
| Oberflächen Flammbarkeit NFPA 130 (ASTM E 162)            | bestanden         |
| Spezifisch optische Rauchgasdichte NFPA 130 (ASTM E 662)  | bestanden         |

3212095

<https://www.phoenixcontact.com/de/produkte/3212095>

|                                     |           |
|-------------------------------------|-----------|
| Rauchgastoxität NFPA 130 (SMP 800C) | bestanden |
|-------------------------------------|-----------|

## Mechanische Eigenschaften

### Mechanische Daten

|                   |      |
|-------------------|------|
| Offene Seitenwand | Nein |
|-------------------|------|

## Umwelt- und Lebensdauerbedingungen

### Umgebungsbedingungen

|   |   |
|---|---|
| Umgebungstemperatur (Betrieb)                   | -60 °C ... 110 °C (Betriebstemperaturbereich inkl. Eigenerwärmung, max. kurzzeitige Betriebstemperatur siehe RTI Elec.) |
| Umgebungstemperatur (Lagerung/Transport)        | -25 °C ... 60 °C (für kurze Zeit, nicht über 24 h, -60 °C bis +70 °C)   |
| Umgebungstemperatur (Montage)                   | -5 °C ... 70 °C   |
| Umgebungstemperatur (Betätigung)                | -5 °C ... 70 °C   |
| Zulässige Luftfeuchtigkeit (Betrieb)            | 20 % ... 90 %   |
| Zulässige Luftfeuchtigkeit (Lagerung/Transport) | 30 % ... 70 %   |

## Montage

|            |          |
|------------|----------|
| Montageart | NS 35/15 |
|------------|----------|

# PTPOWER 35 OG - Hochstromklemme

3212095

<https://www.phoenixcontact.com/de/produkte/3212095>



## Zeichnungen

Schemazeichnung

### PTPOWER



|                |  |       |
|----------------|--|-------|
| AGK 10-PTPOWER | 0,5 mm <sup>2</sup> ... 16 mm <sup>2</sup> | 18 mm |
| PTPOWER 35     | 2,5 mm <sup>2</sup> ... 35 mm <sup>2</sup> | 25 mm |
| PTPOWER 50     | 10 mm <sup>2</sup> ... 50 mm <sup>2</sup>  | 32 mm |
| PTPOWER 95     | 25 mm <sup>2</sup> ... 95 mm <sup>2</sup>  | 40 mm |
| PTPOWER 185    | 95 mm <sup>2</sup> ... 185 mm <sup>2</sup> | 40 mm |



# PPOWER 35 OG - Hochstromklemme

3212095

<https://www.phoenixcontact.com/de/produkte/3212095>



## Schaltplan



# PTPOWER 35 OG - Hochstromklemme




3212095

<https://www.phoenixcontact.com/de/produkte/3212095>

## Zulassungen

☞ Zum Herunterladen von Zertifikaten, besuchen Sie die Produktdetailseite: <https://www.phoenixcontact.com/de/produkte/3212095>

|  <b>CSA</b><br>Zulassungs-ID: 13631 |                    |                 |                 |                           |
|--|--------------------|-----------------|-----------------|---------------------------|
|  | Nennspannung $U_N$ | Nennstrom $I_N$ | Querschnitt AWG | Querschnitt $\text{mm}^2$ |
| B  | 600 V              | 115 A           | 14 - 2          | -                         |
| C  | 1000 V             | 115 A           | 14 - 2          | -                         |

|  <b>EAC</b><br>Zulassungs-ID: RU C-DE.BL08.B.00644 |  |  |  |  |
|---|--|--|--|--|
|---|--|--|--|--|

| <b>DNV</b><br>Zulassungs-ID: TAE00000Z9 |  |  |  |  |
|---|--|--|--|--|
|---|--|--|--|--|

|  <b>cUL Recognized</b><br>Zulassungs-ID: E60425 |                    |                 |                 |                           |
|--|--------------------|-----------------|-----------------|---------------------------|
|  | Nennspannung $U_N$ | Nennstrom $I_N$ | Querschnitt AWG | Querschnitt $\text{mm}^2$ |
| C  | 1000 V             | 115 A           | 14 - 2          | -                         |

|  <b>UL Recognized</b><br>Zulassungs-ID: E60425 |                    |                 |                 |                           |
|---|--------------------|-----------------|-----------------|---------------------------|
|   | Nennspannung $U_N$ | Nennstrom $I_N$ | Querschnitt AWG | Querschnitt $\text{mm}^2$ |
| E   | 1000 V             | 115 A           | 14 - 2          | -                         |

|  <b>CCC</b><br>Zulassungs-ID: 2020322313000630 |  |  |  |  |
|---|--|--|--|--|
|---|--|--|--|--|

|  <b>UKCA-EX</b><br>Zulassungs-ID: CML 22UKEX1227U |  |  |  |  |
|--|--|--|--|--|
|--|--|--|--|--|

|  <b>IECEx</b><br>Zulassungs-ID: IECExSEV14.0013U |                    |                 |                 |                           |
|---|--------------------|-----------------|-----------------|---------------------------|
|   | Nennspannung $U_N$ | Nennstrom $I_N$ | Querschnitt AWG | Querschnitt $\text{mm}^2$ |
| keine   |                    |                 |                 |                           |

# PTPOWER 35 OG - Hochstromklemme



3212095

<https://www.phoenixcontact.com/de/produkte/3212095>

|                                |       |       |   |          |
|--------------------------------|-------|-------|---|----------|
| Nur starre Leiter              | 690 V | 109 A | - | 2,5 - 35 |
| mehrdrachtig mit Aderendhuelse | 690 V | 109 A | - | 6 - 35   |



**ATEX**

Zulassungs-ID: SEV14ATEX0156U

|                                | Nennspannung $U_N$ | Nennstrom $I_N$ | Querschnitt AWG | Querschnitt $\text{mm}^2$ |
|--------------------------------|--------------------|-----------------|-----------------|---------------------------|
| keine                          |                    |                 |                 |                           |
| Nur starre Leiter              | 690 V              | 109 A           | -               | 2,5 - 35                  |
| mehrdrachtig mit Aderendhuelse | 690 V              | 109 A           | -               | 6 - 35                    |



**EAC Ex**

Zulassungs-ID: KZ 7500525010101950

# PTPOWER 35 OG - Hochstromklemme



3212095

<https://www.phoenixcontact.com/de/produkte/3212095>

## Klassifikationen

### ECLASS

|             |          |
|-------------|----------|
| ECLASS-13.0 | 27250101 |
| ECLASS-15.0 | 27250101 |

### ETIM

|           |          |
|-----------|----------|
| ETIM 10.0 | EC000897 |
|-----------|----------|

### UNSPSC

|             |          |
|-------------|----------|
| UNSPSC 21.0 | 39121400 |
|-------------|----------|

3212095

<https://www.phoenixcontact.com/de/produkte/3212095>

## Environmental product compliance

### EU RoHS

|  |                              |
|--|------------------------------|
| Erfüllt die Anforderungen nach RoHS-Richtlinie | Ja, Keine Ausnahmeregelungen |
|--|------------------------------|

### China RoHS

|  |   |
|--|---|
| Environment friendly use period (EFUP) | EFUP-E                                  |
|  | Keine Gefahrstoffe über den Grenzwerten |

### EU REACH SVHC

|   |  |
|---|--|
| Hinweis auf REACH-Kandidatenstoff (CAS-Nr.) | Kein Stoff mit einem Massenanteil von mehr als 0,1 % |
|---|--|

### EF3.1 Klimawandel

|         |               |
|---------|---------------|
| CO2e kg | 1,253 kg CO2e |
|---------|---------------|

Phoenix Contact 2026 © - Alle Rechte vorbehalten  
<https://www.phoenixcontact.com>

PHOENIX CONTACT Deutschland GmbH  
Flachmarktstraße 8  
D-32825 Blomberg  
+49 52 35/3-1 20 00  
[info@phoenixcontact.de](mailto:info@phoenixcontact.de)