

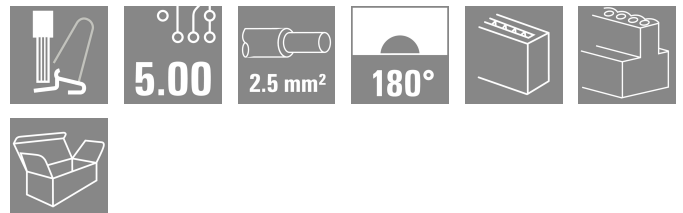
## MPS 5/06 D11 S TN B B

**Weidmüller Interface GmbH & Co. KG**  
 Klingenbergstraße 26  
 D-32758 Detmold  
 Germany

www.weidmueller.com

### Produktbild

# SNAP IN



OMNIMATE® 4.0 – der nächste Schritt in der Entwicklung  
 OMNIMATE® 4.0 folgt dem Trend der One Cable Technology (OCT). Der modulare Baukasten erlaubt die schnelle Konfiguration von hybriden Schnittstellen, mit denen sich Daten, Signale und Energie in einem einzigen Steckverbinder übertragen lassen. So können Sie in den verschiedensten Applikationen den Verkabelungsaufwand reduzieren, die Wartung vereinfachen und Automatisierungsprozesse beschleunigen. Der einzigartige SNAP-IN-Anschluss bietet hierfür die Grundlage und beschleunigt die Verdrahtung.

Der schnellste Anschluss überhaupt

- Schnelle, sichere und werkzeuglose Verdrahtung dank einzigartigem SNAP-IN-Anschluss
- Ready-to-Robot Lieferung „wire ready“ mit offenem Klemmpunkt
- Optisches und akustisches Signal bei erfolgter Verdrahtung

Erstellen Sie Ihre eigene Konfiguration

- Flexible Konfiguration und Bestellung über den Weidmüller Configurator (WMC)
- Versand innerhalb von drei Tagen – auch bei individuell konfigurierten Produkten
- Automatische Angebotserstellung für das konfigurierte Produkt

Einfache Konfiguration modularer hybrider Steckverbinder

- Flexible Kombinationsmöglichkeiten für Energie-, Signal- und Datenübertragung
- Zukunftsfähige Single-Pair-Ethernet-Technologie

### Allgemeine Bestelldaten

Ausführung	Leiterplattensteckverbinder, Buchsenstecker, Raster in mm (P): 5.00 mm, Polzahl: 6, 180°, Box
Best.-Nr.	<a href="#">2741810000</a>
Art	MPS 5/06 D11 S TN B B
GTIN (EAN)	4064675055334
VPE	42 ST
Produkt-Kennzahlen	IEC: 400 V / 26.8 A / 0.5 - 4 mm <sup>2</sup> UL: 300 V / 18.5 A / AWG 18 - AWG 14
Verpackung	Box

### Technische Daten

#### Zulassungen

ROHS Konform

#### Abmessungen und Gewichte

Tiefe	36 mm	Tiefe (inch)	1.4173 inch
Höhe	15.5 mm	Höhe (inch)	0.6102 inch
Breite	40.2 mm	Breite (inch)	1.5827 inch
Nettogewicht	33.03 g		

#### Temperaturen

Umgebungstemperatur -50 °C...125 °C

#### Umweltanforderungen

RoHS-Konformitätsstatus Konform ohne Ausnahme  
 REACH SVHC Keine SVHC über 0,1 Gew.-%

#### Systemkennwerte

Produktfamilie	OMNIMATE 4.0		
Anschlussart	Feldanschluss		
Leiteranschlussstechnik	SNAP IN mit Hebel		
Raster in mm (P)	5.00 mm		
Raster in Zoll (P)	0.197 "		
Leiterabgangsrichtung	180°		
Polzahl	6		
L1 in mm	25.00 mm		
L1 in Zoll	0.984 "		
Anzahl Reihen	1		
Polreihenzahl	1		
Berührungsschutz nach DIN VDE 57 106	fingersicher		
Berührungsschutz nach DIN VDE 0470	IP 20		
Schutzart	IP20		
Durchgangswiderstand	≤5 mΩ		
Abisolierlänge	9 mm		
Abisolierlänge Toleranz	min.	8 mm	
	max.	10 mm	
Steckzyklen	25		
Steckkraft/Pol, max.	8.5 N		
Ziehkraft/Pol, max.	8.5 N		

#### Werkstoffdaten

Isolierstoff	PBT GF	Farbe	schwarz
Farbe Betätigungselemente	orange	Farbtabelle (ähnlich)	RAL 9011
Isolierstoffgruppe	I	Kriechstromfestigkeit (CTI)	≥ 600
Moisture Level (MSL)		Brennbarkeitsklasse nach UL 94	V-0
Kontaktmaterial	Cu-leg	Kontaktoberfläche	verzinkt
Lagertemperatur, min.	-25 °C	Lagertemperatur, max.	55 °C
Betriebstemperatur, min.	-40 °C	Betriebstemperatur, max.	85 °C

### Technische Daten

#### Anschließbare Leiter

Klemmbereich, min.	0.34 mm <sup>2</sup>
Klemmbereich, max.	4 mm <sup>2</sup>
eindrätig, min. H05(07) V-U	0.5 mm <sup>2</sup>
eindrätig, max. H05(07) V-U	2.5 mm <sup>2</sup>
feindrätig, min. H05(07) V-K	0.5 mm <sup>2</sup>
feindrätig, max. H05(07) V-K	4 mm <sup>2</sup>
mit AEH mit Kragen DIN 46 228/4, min.	0.34 mm <sup>2</sup>
mit AEH mit Kragen DIN 46 228/4, max.	2.5 mm <sup>2</sup>
mit Aderendhülse nach DIN 46 228/1, min.	0.34 mm <sup>2</sup>
mit Aderendhülse nach DIN 46 228/1, max.	2.5 mm <sup>2</sup>
Außendurchmesser der Isolation, max.	4.00 mm

Klemmbare Leiter	Leiteranschlussquerschnitt	nominal	0.34 mm <sup>2</sup>	
	Aderendhülse	Abisolierlänge	nominal 10 mm	
		Empfohlene Aderendhülse	<a href="#">H0.34/12 TK</a>	
	Leiteranschlussquerschnitt	nominal	0.5 mm <sup>2</sup>	
		Aderendhülse	Abisolierlänge	nominal 12 mm
			Empfohlene Aderendhülse	<a href="#">H0.5/16 OR</a>
			Abisolierlänge	nominal 10 mm
	Aderendhülse	Empfohlene Aderendhülse	<a href="#">H0.5/10</a>	
		nominal	0.75 mm <sup>2</sup>	
		Aderendhülse	Abisolierlänge	nominal 12 mm
			Empfohlene Aderendhülse	<a href="#">H0.75/16 W</a>
	Aderendhülse	Abisolierlänge	nominal 10 mm	
		Empfohlene Aderendhülse	<a href="#">H0.75/10</a>	
		nominal	1 mm <sup>2</sup>	
		Aderendhülse	Abisolierlänge	nominal 12 mm
Empfohlene Aderendhülse	<a href="#">H1.0/16 GE</a>			
Abisolierlänge	nominal 10 mm			
	Aderendhülse	Empfohlene Aderendhülse	<a href="#">H1.0/10</a>	
		nominal	1.5 mm <sup>2</sup>	
		Aderendhülse	Abisolierlänge	nominal 12 mm
			Empfohlene Aderendhülse	<a href="#">H1.5/16 R</a>
	Aderendhülse	Abisolierlänge	nominal 10 mm	
		Empfohlene Aderendhülse	<a href="#">H1.5/10</a>	
		nominal	2.5 mm <sup>2</sup>	
		Aderendhülse	Abisolierlänge	nominal 10 mm
Empfohlene Aderendhülse	<a href="#">H2.5/15D BL</a>			
Abisolierlänge	nominal 10 mm			
	Aderendhülse	Empfohlene Aderendhülse	<a href="#">H2.5/10</a>	

**Hinweistext** Der Außendurchmesser des Kunststoffkragens sollte nicht größer als das Raster (P) sein., Die Länge der Aderendhülse ist in Abhängigkeit vom Produkt und von der jeweiligen Bemessungsspannung auszuwählen.

## MPS 5/06 D11 S TN B B

**Weidmüller Interface GmbH & Co. KG**

Klingenbergstraße 26  
D-32758 Detmold  
Germany

www.weidmueller.com

## Technische Daten

### Bemessungsdaten nach IEC

geprüft nach Norm	IEC 60664-1, IEC 61984	Bemessungsstrom, min. Polzahl (Tu=20°C)	26.8 A
Bemessungsstrom, max. Polzahl (Tu=20°C)	19.7 A	Bemessungsstrom, min. Polzahl (Tu=40°C)	23.1 A
Bemessungsstrom, max. Polzahl (Tu=40°C)	16.9 A	Bemessungsspannung bei Überspannungsk./Verschmutzungsgrad II/2	400 V
Bemessungsspannung bei Überspannungsk./Verschmutzungsgrad III/2	320 V	Bemessungsspannung bei Überspannungsk./Verschmutzungsgrad III/3	250 V
Bemessungsstoßspannung bei Überspannungsk./Verschmutzungsgrad II/2	4 kV	Bemessungsstoßspannung bei Überspannungsk./Verschmutzungsgrad III/2	4 kV
Bemessungsstoßspannung bei Überspannungsk./Verschmutzungsgrad III/3	4 kV		

### Nennwerten nach UL 1059

Nennspannung (Use group B / UL 1059)	300 V	Nennspannung (Use group D / UL 1059)	300 V
Nennstrom (Use group B / UL 1059)	18.5 A	Nennstrom (Use group D / UL 1059)	10 A
Leiteranschlussquerschnitt AWG, min.	AWG 18	Leiteranschlussquerschnitt AWG, max.	AWG 14

### Technical data - hybrid (data)

Leiterplattenanschlusstechnik (Data)	Schneidklemmanschluss IDC	Steckverbinder Norm (Data)	IEC 63171-2
Kontaktmaterial (Data)	Bronze verzinkt	Gehäusebasismaterial (Data)	Zinkdruckguss vernickelt
Werkstoff Rasthebel (Daten)	Edelstahl	Schirmmaterial (Data)	Bronze verzinkt
Werkstoff Isolierkörper (Data)	PC UL94 V0	Manteldurchmesser, min. (Data)	3.6 mm
Manteldurchmesser, max. (Data)	5.7 mm	Isolationsdurchmesser, min. (Data)	0.85
Isolationsdurchmesser, max. (Data)	1.6	Spannungsfestigkeit Kontakt / Kontakt (Data)	≥ 1000 V DC
Spannungsfestigkeit Kontakt / Schirm (Data)	≤ 1500 V DC	Strombelastbarkeit (Data)	1.4 A
Kontaktwiderstand (Data)	≤ 20 mΩ	Isolationswiderstand (Data)	≥ 500 MΩ
Netzwerk-Standard (Data)	IEEE 802.3bw (100 BaseT1), IEEE 802.3cg (10BaseT1), IEEE 802.3bp (1000 BaseT1)	PoE / PoE+ (Data)	PoDL nach IEEE 802.3bu / cg
Anwendungsspezifische Kommunikationskabelanlagen (Data)	ISO/IEC 11801-1 Amd.1, ISO/IEC 11801-3 Amd.1, ISO/IEC 11801-6 Amd.1	Wiederanschließbarkeit (Data)	≤ 4 Zyklen (bei gleichbleibendem Querschnitt)

### Technical data - hybrid (signal)

Polzahl (Signal)	6	Raster in mm (Signal)	5 mm
Raster in Zoll (Signal)	0.197 "	Kontaktmaterial (Signal)	CuSn
Kontaktoberfläche (Signal)	verzinkt	Klemmbereich, min. (Signal)	0.5 mm <sup>2</sup>
Klemmbereich, max. (Signal)	4 mm <sup>2</sup>	Leiteranschlussquerschnitt AWG, min. (Signal)	AWG 20
Leiteranschlussquerschnitt AWG, max. (Signal)	AWG 12	mit AEH mit Kragen DIN 46 228/4, min. (Signal)	0.5 mm <sup>2</sup>
mit AEH mit Kragen DIN 46 228/4, max. (Signal)	2.5 mm <sup>2</sup>	mit Aderendhülse nach DIN 46 228/1, min. (Signal)	0.5 mm <sup>2</sup>
mit Aderendhülse nach DIN 46 228/1, max. (Signal)	2.5 mm <sup>2</sup>	feindrätig, min. H05(07) V-K (Signal)	0.5 mm <sup>2</sup>
feindrätig, max. H05(07) V-K (Signal)	4 mm <sup>2</sup>	eindrätig, min. H05(07) V-U (Signal)	0.5 mm <sup>2</sup>

## MPS 5/06 D11 S TN B B

**Weidmüller Interface GmbH & Co. KG**

Klingenbergstraße 26  
D-32758 Detmold  
Germany

www.weidmueller.com

## Technische Daten

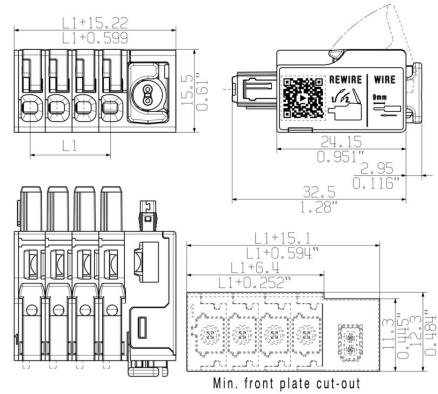
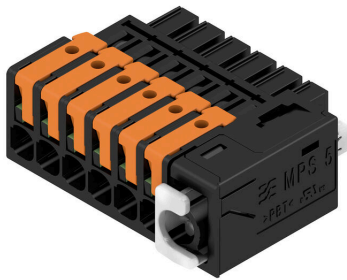
eindrätig, max. H05(07) V-U (Signal)	2.5 mm <sup>2</sup>	Außendurchmesser der Isolation, max. (Signal)	4 mm
Abisolierlänge (Signal)	9 mm	Nennstrom (Use group B / UL 1059) (Signal)	18.5 A
Nennstrom (Use group C / UL 1059) (Signal)	18.5 A	Nennstrom (Use group D / UL 1059) (Signal)	10 A
Bemessungsstrom, min. Polzahl (Tu=20°C) (Signal)	26.8 A	Bemessungsstrom, max. Polzahl (Tu=20°C) (Signal)	19.7 A
Bemessungsstrom, min. Polzahl (Tu=40°C) (Signal)	23.1 A	Bemessungsstrom, max. Polzahl (Tu=40°C) (Signal)	16.9 A
Bemessungsstoßspannung bei Überspannungsk./ Verschmutzungsgrad II/2 (Signal)	4 kV	Bemessungsstoßspannung bei Überspannungsk./ Verschmutzungsgrad III/2 (Signal)	4 kV
Bemessungsstoßspannung bei Überspannungsk./ Verschmutzungsgrad III/3 (Signal)	4 kV	Nennspannung (Use group B / UL 1059) (Signal)	300 V
Nennspannung (Use group C / UL 1059) (Signal)	150 V	Nennspannung (Use group D / UL 1059) (Signal)	300 V
Bemessungsspannung bei Überspannungsk. / Verschmutzungsgrad II/2 (Signal)	400 V	Bemessungsspannung bei Überspannungsk. / Verschmutzungsgrad III/2 (Signal)	320 V
Bemessungsspannung bei Überspannungsk./Verschmutzungsgrad III/3 (Signal)	250 V	Luftstrecke, min. (Signal)	7.5 mm
Kriechstrecke, min. (Signal)	7.5 mm		

## Wichtiger Hinweis

IPC-Konformität	Konformität: Die Produkte werden nach international anerkannten Standards und Normen entwickelt, gefertigt und ausgeliefert und entsprechen den zugesicherten Eigenschaften im Datenblatt bzw. erfüllen dekorative Eigenschaften in Anlehnung der IPC-A-610 „Class2“. Darüber hinaus gehende Ansprüche an die Produkte können auf Anfrage bewertet werden.
Hinweise	<ul style="list-style-type: none"> <li>• Rated current related to rated cross-section &amp; min. No. of poles.</li> <li>• P on drawing = pitch</li> <li>• Rated data refer only to the component itself. Clearance and creepage distances to other components are to be designed in accordance with the relevant application standards.</li> <li>• Wire end ferrule without plastic collar to DIN 46228/1</li> <li>• In accordance with IEC 61984, OMNIMATE-connectors are connectors without breaking capacity (COC). During designated use, connectors are not allowed to be engaged or disengaged when live or under load</li> <li>• Long term storage of the product with average temperature of 50 °C and maximum humidity 70%, 36 months</li> </ul>

## Klassifikationen

ETIM 8.0	EC002638	ETIM 9.0	EC002638
ETIM 10.0	EC002638	ECLASS 14.0	27-46-02-02
ECLASS 15.0	27-46-02-02		



**Produktvorteil**

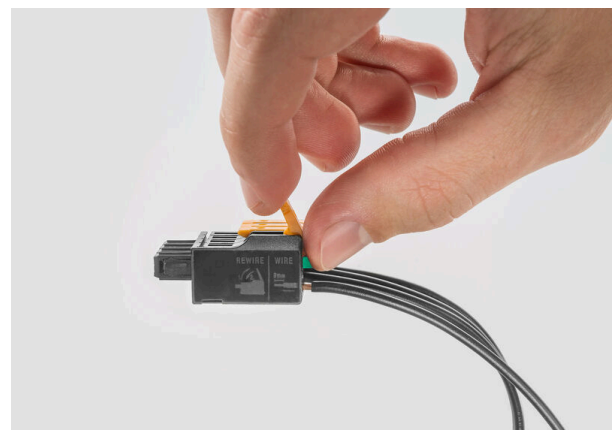


Fastest connection technology SNAP IN

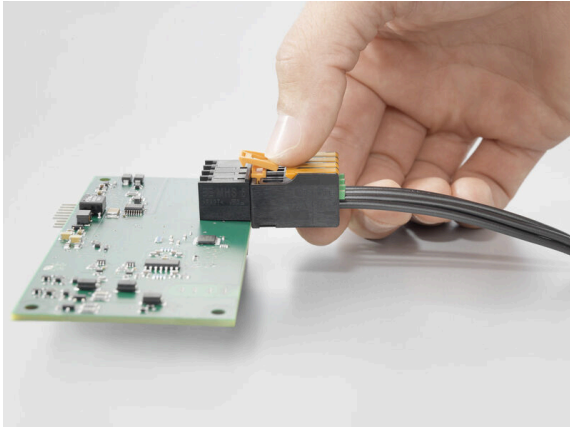
**Produktvorteil**



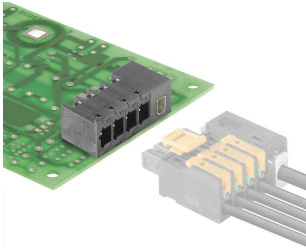
Acoustic and visual feedback



# Zeichnungen



### Platinenanschluss



OMNIMATE® 4.0 – der nächste Schritt in der Entwicklung

OMNIMATE® 4.0 folgt dem Trend der One Cable Technology (OCT). Der modulare Baukasten erlaubt die schnelle Konfiguration von hybriden Schnittstellen, mit denen sich Daten, Signale und Energie in einem einzigen Steckverbinder übertragen lassen. So können Sie in den verschiedensten Applikationen den Verkabelungsaufwand reduzieren, die Wartung vereinfachen und Automatisierungsprozesse beschleunigen. Der einzigartige SNAP IN-Anschluss bietet hierfür die Grundlage und beschleunigt die Verdrahtung.

Der schnellste Anschluss überhaupt

- Schnelle, sichere und werkzeuglose Verdrahtung dank einzigartigem SNAP-IN-Anschluss
- Ready-to-Robot Lieferung „wire ready“ mit offenem Klemmpunkt
- Optisches und akustisches Signal bei erfolgter Verdrahtung

Erstellen Sie Ihre eigene Konfiguration

- Flexible Konfiguration und Bestellung über den Weidmüller Configurator (WMC)
- Versand innerhalb von drei Tagen – auch bei individuell konfigurierten Produkten
- Automatische Angebotserstellung für das konfigurierte Produkt

Einfache Konfiguration modularer hybrider Steckverbinder

- Flexible Kombinationsmöglichkeiten für Energie-, Signal- und Datenübertragung
- Zukunftsfähige Single-Pair-Ethernet-Technologie

### Allgemeine Bestelldaten

Art	MHS 5/06 D11 H T3 B T	Ausführung
Best.-Nr.	<a href="#">2741550000</a>	Leiterplattensteckverbinder, Stiftleiste, THT/THR-Lötanschluss, Raster
GTIN (EAN)	4064675055525	in mm (P): 5.00 mm, Polzahl: 6, 90°, Tube
VPE	13 ST	