

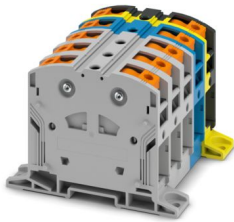
# PTPOWER 95 P-3L/N/FE-F - Hochstromklemme



1091230

<https://www.phoenixcontact.com/de/produkte/1091230>

Bitte beachten Sie, dass die in diesem PDF-Dokument angezeigten Daten aus unserem Online-Katalog generiert wurden. Bitte finden Sie die vollständigen Daten in der Benutzer-Dokumentation. Es gelten unsere Allgemeinen Nutzungsbedingungen für Downloads.



Hochstromklemme, geblockt, mit Prüfbuchse, Nennspannung: 1000 V, Nennstrom: 232 A, Anzahl der Anschlüsse: 2, Polzahl: 5, Anschlussart: PowerTurn-Anschluss, Querschnitt: 25 mm<sup>2</sup> - 95 mm<sup>2</sup>, Montageart: direktes Anschrauben, Farbe: grau/blau/schwarz-gelb

## Kaufmännische Daten

Artikelnummer	1091230
Verpackungseinheit	2 Stück
Mindestbestellmenge	2 Stück
Verkaufsschlüssel	BA
Produktschlüssel	BE2211
GTIN	4055626903811
Gewicht pro Stück (inklusive Verpackung)	1.046,35 g
Gewicht pro Stück (exklusive Verpackung)	1.046,35 g
Zolltarifnummer	85369010
Ursprungsland	TR

## Technische Daten

### Artikeleigenschaften

Produkttyp	Hochstromklemme
Anwendungsbereich	Bahnindustrie
	Maschinenbau
	Anlagenbau
Polzahl	5
Rastermaß	25 mm
Anzahl der Anschlüsse	2
Anzahl der Reihen	1
Potenziale	5

### Isolationseigenschaften

Überspannungskategorie	III
Verschmutzungsgrad	3

### Elektrische Eigenschaften

Bemessungsstoßspannung	8 kV
Maximale Verlustleistung bei Nennbedingung	7,54 W

### Anschlussdaten

Anzahl der Anschlüsse pro Etage	2
Nennquerschnitt	95 mm <sup>2</sup>
Anschlussart	PowerTurn-Anschluss
Abisolierlänge	40 mm
Anschluss gemäß Norm	IEC 60947-7-1
Leiterquerschnitt starr	25 mm <sup>2</sup> ... 95 mm <sup>2</sup>
Leiterquerschnitt AWG	2 ... 3/0 (umgerechnet nach IEC)
Leiterquerschnitt flexibel	25 mm <sup>2</sup> ... 95 mm <sup>2</sup>
Leiterquerschnitt flexibel [AWG]	2 ... 3/0 (umgerechnet nach IEC)
Leiterquerschnitt flexibel (Aderendhülse ohne Kunststoffhülse)	25 mm <sup>2</sup> ... 95 mm <sup>2</sup>
Leiterquerschnitt flexibel (Aderendhülse mit Kunststoffhülse)	25 mm <sup>2</sup> ... 95 mm <sup>2</sup>
Querschnitt mit Einlegebrücke starr	70 mm <sup>2</sup>
Querschnitt mit Einlegebrücke flexibel	70 mm <sup>2</sup>
Nennstrom	232 A
Belastungsstrom maximal	232 A (bei 95 mm <sup>2</sup> Leiterquerschnitt)
Nennspannung	1000 V

### Anschlussquerschnitte direkt steckbar

Leiterquerschnitt starr	25 mm <sup>2</sup> ... 95 mm <sup>2</sup>
Leiterquerschnitt flexibel (Aderendhülse ohne Kunststoffhülse)	25 mm <sup>2</sup> ... 95 mm <sup>2</sup>
Leiterquerschnitt flexibel (Aderendhülse mit Kunststoffhülse)	25 mm <sup>2</sup> ... 95 mm <sup>2</sup>

## Ex-Daten

## Bemessungsdaten (ATEX/IECEX)

Kennzeichnung	⊕ II 2 GD Ex eb IIC Gb
Einsatztemperaturbereich	-60 °C ... 110 °C
Ex-bescheinigtes Zubehör	1206612 SZF 3-1,0X5,5
Auflistung Brücken	Einlegebrücke / EB 2-25/PT / 3260157
Brückendaten	144 A (50 mm <sup>2</sup> )
	174 A (70 mm <sup>2</sup> )
Auflistung Brücken	Einlegebrücke / EB 3-25/PT / 3260160
Brückendaten	144 A (50 mm <sup>2</sup> )
	174 A (70 mm <sup>2</sup> )
Temperaturerhöhung Ex	40 K (237 A / 95 mm <sup>2</sup> )
bei Brückung mit Einlegebrücke	1100 V
bei Brückung mit Brücke	1100 V
Bemessungsisolationsspannung	1000 V
Ausgang	(dauerhaft)

## Etagage Ex Allgemein

Bemessungsspannung	1100 V
Bemessungsstrom	215 A
Belastungsstrom maximal	215 A
Durchgangswiderstand	0,1 mΩ

## Anschlussdaten Ex Allgemein

Aderendhülsenlänge	40 mm
Abisolierlänge	40 mm
Nennquerschnitt	95 mm <sup>2</sup>
Bemessungsquerschnitt AWG	4/0
Anschlussvermögen starr	25 mm <sup>2</sup> ... 95 mm <sup>2</sup>
Anschlussvermögen AWG	4 ... 4/0
Leiterquerschnitt flexibel mit Aderendhülse ohne Kunststoffhülse min.	25 mm <sup>2</sup>
Leiterquerschnitt flexibel mit Aderendhülse ohne Kunststoffhülse max.	95 mm <sup>2</sup>
Einleiter/Klemmstelle flexibel m. Aderendhülse ohne Kunststoffhülse AWG	4 ... 4/0

## Maße

Breite	125 mm
Höhe	101 mm
Tiefe auf NS 35/15	105 mm
Bohrlochabstand	126,4 mm
Bohrlochdurchmesser	6,5 mm
Rastermaß	25 mm

1091230

<https://www.phoenixcontact.com/de/produkte/1091230>

## Materialangaben

Farbe	mehrfarbig (RAL -)
	grau (RAL 7042)
	blau (RAL 5015)
	schwarz (RAL 9005)
	gelb (RAL 1018)
Brennbarkeitsklasse nach UL 94	V0
Isolierstoffgruppe	I
Isolierstoff	PA

## Elektrische Prüfungen

### Stoßspannungsprüfung

Prüfspannung Sollwert	9,8 kV
Ergebnis	Prüfung bestanden

### Erwärmungsprüfung

Anforderung Erwärmungsprüfung	Temperaturerhöhung $\leq 45$ K
Ergebnis	Prüfung bestanden
Kurzzeitstromfestigkeit 95 mm <sup>2</sup>	11,4 kA
Ergebnis	Prüfung bestanden

### Betriebsfrequente Spannungsfestigkeit

Prüfspannung Sollwert	6 kV
Ergebnis	Prüfung bestanden

## Mechanische Eigenschaften

### Mechanische Daten

Offene Seitenwand	Nein
-------------------	------

### Technische Daten

Bohrlochabstand	126,4 mm
-----------------	----------

## Mechanische Prüfungen

### Mechanische Festigkeit

Ergebnis	Prüfung bestanden
----------	-------------------

### Befestigung auf dem Träger

Tragschiene/Befestigungsaufgabe	NS 35/15
Prüfkraft Sollwert	15 N
Ergebnis	Prüfung bestanden

### Prüfung auf Leiterbeschädigung und Lockerung

Rotationsgeschwindigkeit	10 U/min
Umdrehungen	135

# PTPOWER 95 P-3L/N/FE-F - Hochstromklemme



1091230

<https://www.phoenixcontact.com/de/produkte/1091230>

Leiterquerschnitt/Gewicht	25 mm <sup>2</sup> / 4,5 kg
	95 mm <sup>2</sup> /14 kg
Ergebnis	Prüfung bestanden

## Umwelt- und Lebensdauerbedingungen

### Alterung

Temperaturzyklen	192
Ergebnis	Prüfung bestanden

### Nadelflammenprüfung

Einwirkdauer	30 s
Ergebnis	Prüfung bestanden

### Schwingen/Breitbandrauschen

Prüfspezifikation	DIN EN 50155 (VDE 0115-200):2018-05
Spektrum	Lebensdauerprüfung Kategorie 2, am Drehgestell angebaut
Frequenz	$f_1 = 5 \text{ Hz}$ bis $f_2 = 250 \text{ Hz}$
ASD-Pegel	6,12 (m/s <sup>2</sup> ) <sup>2</sup> /Hz
Beschleunigung	3,12g
Prüfdauer je Achse	5 h
Prüfrichtungen	X-, Y- und Z-Achse
Ergebnis	Prüfung bestanden

### Schocken

Prüfspezifikation	DIN EN 50155 (VDE 0115-200):2018-05
Schockform	Halbsinus
Beschleunigung	30g
Schockdauer	18 ms
Anzahl der Schocks je Richtung	3
Prüfrichtungen	X-, Y- und Z-Achse (pos. und neg.)
Ergebnis	Prüfung bestanden

### Umgebungsbedingungen

Umgebungstemperatur (Betrieb)	-60 °C ... 110 °C (Betriebstemperaturbereich inkl. Eigenerwärmung, max. kurzzeitige Betriebstemperatur siehe RTI Elec.)
Umgebungstemperatur (Lagerung/Transport)	-25 °C ... 60 °C (für kurze Zeit, nicht über 24 h, -60 °C bis +70 °C)
Umgebungstemperatur (Montage)	-5 °C ... 70 °C
Umgebungstemperatur (Betätigung)	-5 °C ... 70 °C
Zulässige Luftfeuchtigkeit (Betrieb)	20 % ... 90 %
Zulässige Luftfeuchtigkeit (Lagerung/Transport)	30 % ... 70 %

## Normen und Bestimmungen

Anschluss gemäß Norm	IEC 60947-7-1
----------------------	---------------

## Montage

# PTPOWER 95 P-3L/N/FE-F - Hochstromklemme



1091230

<https://www.phoenixcontact.com/de/produkte/1091230>

Montageart

direktes Anschrauben

# PTPOWER 95 P-3L/N/FE-F - Hochstromklemme

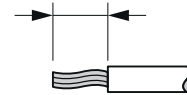
1091230

<https://www.phoenixcontact.com/de/produkte/1091230>

## Zeichnungen

Schemazeichnung

### PTPOWER



AGK 10-PTPOWER	0,5 mm <sup>2</sup> ... 16 mm <sup>2</sup>	18 mm
PTPOWER 35	2,5 mm <sup>2</sup> ... 35 mm <sup>2</sup>	25 mm
PTPOWER 50	10 mm <sup>2</sup> ... 50 mm <sup>2</sup>	32 mm
PTPOWER 95	25 mm <sup>2</sup> ... 95 mm <sup>2</sup>	40 mm
PTPOWER 185	95 mm <sup>2</sup> ... 185 mm <sup>2</sup>	40 mm



# PTPOWER 95 P-3L/N/FE-F - Hochstromklemme




1091230

<https://www.phoenixcontact.com/de/produkte/1091230>

## Zulassungen


☞ Zum Herunterladen von Zertifikaten, besuchen Sie die Produktdetailseite: <https://www.phoenixcontact.com/de/produkte/1091230>


 <b>cUL Recognized</b> Zulassungs-ID: E60425				
	Nennspannung $U_N$	Nennstrom $I_N$	Querschnitt AWG	Querschnitt $\text{mm}^2$
C	1000 V	230 A	4 - 4/0	-

 <b>UL Recognized</b> Zulassungs-ID: E60425				
	Nennspannung $U_N$	Nennstrom $I_N$	Querschnitt AWG	Querschnitt $\text{mm}^2$
E	1000 V	230 A	4 - 4/0	-

 <b>EAC</b> Zulassungs-ID: RU C-DE.BL08.B.00644				
---	--	--	--	--

<b>DNV</b> Zulassungs-ID: TAE00000Z9				
---	--	--	--	--

 <b>EAC</b> Zulassungs-ID: KZ7500651131219505				
---	--	--	--	--

 <b>UKCA-EX</b> Zulassungs-ID: CML 22UKEX1227U				
--	--	--	--	--

 <b>IECEx</b> Zulassungs-ID: IECExSEV14.0013U				
	Nennspannung $U_N$	Nennstrom $I_N$	Querschnitt AWG	Querschnitt $\text{mm}^2$
keine	1100 V	215 A	-	25 - 95

 <b>ATEX</b> Zulassungs-ID: SEV14ATEX0156U				
	Nennspannung $U_N$	Nennstrom $I_N$	Querschnitt AWG	Querschnitt $\text{mm}^2$
keine	1100 V	215 A	-	25 - 95

# PTPOWER 95 P-3L/N/FE-F - Hochstromklemme

1091230

<https://www.phoenixcontact.com/de/produkte/1091230>



# PTPOWER 95 P-3L/N/FE-F - Hochstromklemme



1091230

<https://www.phoenixcontact.com/de/produkte/1091230>

## Klassifikationen

### ECLASS

ECLASS-13.0	27250101
ECLASS-15.0	27250101

### ETIM

ETIM 10.0	EC000897
-----------	----------

### UNSPSC

UNSPSC 21.0	39121400
-------------	----------

# PTPOWER 95 P-3L/N/FE-F - Hochstromklemme



1091230

<https://www.phoenixcontact.com/de/produkte/1091230>

## Environmental product compliance

### EU RoHS

Erfüllt die Anforderungen nach RoHS-Richtlinie	Ja, Keine Ausnahmeregelungen
--	------------------------------

### China RoHS

Environment friendly use period (EFUP)	EFUP-E
	Keine Gefahrstoffe über den Grenzwerten

### EU REACH SVHC

Hinweis auf REACH-Kandidatenstoff (CAS-Nr.)	Kein Stoff mit einem Massenanteil von mehr als 0,1 %
---	--

Phoenix Contact 2026 © - Alle Rechte vorbehalten

<https://www.phoenixcontact.com>

PHOENIX CONTACT Deutschland GmbH

Flachmarktstraße 8

D-32825 Blomberg

+49 52 35/3-1 20 00

[info@phoenixcontact.de](mailto:info@phoenixcontact.de)