

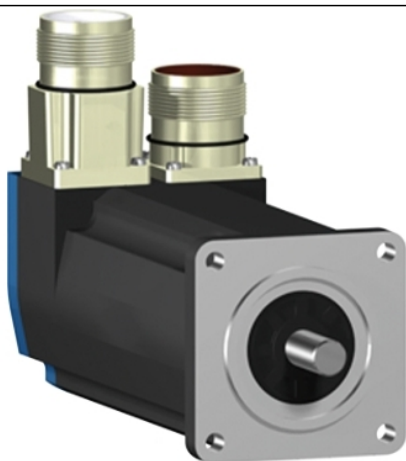
## Hoja de datos del producto

### Características

## BSH0552P12F1A

Servo motor BSH - IEC 055 mm - 0,9 Nm -  
4000 rpm -eje c chaveta -con freno -doble  
conector recto -encoder abs MT 128b SinCos -  
IP54





## Principal

Nombre abreviado del equipo	BSH
Tipo de producto o componente	Servo motor
Máximo velocidad mecánica	9000 rpm
Parada continua de par de torsión	0,8 N.M para LXM32,U60N4 en 1,5 A, 400 V, trifásica 0,8 N.M para LXM32,U60N4 en 1,5 A, 480 V, trifásica 0,9 N.M para LXM05CU70M2, 200...240 V, 1 fase 0,9 N.M para LXM05AD10M2, 200...240 V, 1 fase 0,9 N.M para LXM05BD10M2, 200...240 V, 1 fase 0,9 N.M para LXM05CD10M2, 200...240 V, 1 fase 0,9 N.M para LXM05AD10M3X, 200...240 V, trifásica 0,9 N.M para LXM05BD10M3X, 200...240 V, trifásica 0,9 N.M para LXM05CD10M3X, 200...240 V, trifásica 0,9 N.M para LXM15LD13M3, 230 V, 1 fase 0,9 N.M para LXM15LD13M3, 230 V, trifásica 0,9 N.M para LXM15LU60N4, 230 V, trifásica 0,9 N.M para LXM05AD14N4, 380...480 V, trifásica 0,9 N.M para LXM05BD14N4, 380...480 V, trifásica 0,9 N.M para LXM05CD14N4, 380...480 V, trifásica
Par de bloqueo de pico	2,5 N.M para LXM32,U60N4 en 1,5 A, 400 V, trifásica 2,5 N.M para LXM32,U60N4 en 1,5 A, 480 V, trifásica 2,5 N.M para LXM15LD13M3, 230 V, 1 fase 2,17 N.M para LXM05CU70M2, 200...240 V, 1 fase 2,7 N.M para LXM05AD10M2, 200...240 V, 1 fase 2,7 N.M para LXM05BD10M2, 200...240 V, 1 fase 2,7 N.M para LXM05CD10M2, 200...240 V, 1 fase 2,5 N.M para LXM15LD13M3, 230 V, trifásica 2,26 N.M para LXM15LU60N4, 230 V, trifásica 2,7 N.M para LXM05AD10M3X, 200...240 V, trifásica 2,7 N.M para LXM05AD14N4, 380...480 V, trifásica 2,7 N.M para LXM05BD10M3X, 200...240 V, trifásica 2,7 N.M para LXM05BD14N4, 380...480 V, trifásica 2,7 N.M para LXM05CD10M3X, 200...240 V, trifásica 2,7 N.M para LXM05CD14N4, 380...480 V, trifásica
Potencia salida nominal	400 W para LXM32,U60N4 en 1,5 A, 400 V, trifásica 400 W para LXM32,U60N4 en 1,5 A, 480 V, trifásica 250 W para LXM05AD10M2, 200...240 V, 1 fase 250 W para LXM05BD10M2, 200...240 V, 1 fase 250 W para LXM05CD10M2, 200...240 V, 1 fase 250 W para LXM05CU70M2, 200...240 V, 1 fase 310 W para LXM15LD13M3, 230 V, 1 fase 250 W para LXM05AD10M3X, 200...240 V, trifásica 250 W para LXM05AD14N4, 380...480 V, trifásica 250 W para LXM05BD10M3X, 200...240 V, trifásica 250 W para LXM05BD14N4, 380...480 V, trifásica 250 W para LXM05CD10M3X, 200...240 V, trifásica 250 W para LXM05CD14N4, 380...480 V, trifásica 310 W para LXM15LD13M3, 230 V, trifásica 310 W para LXM15LU60N4, 230 V, trifásica

Par nominal	0,65 N.M para LXM32,U60N4 en 1,5 A, 400 V, trifásica 0,65 N.M para LXM32,U60N4 en 1,5 A, 480 V, trifásica 0,75 N.M para LXM15LD13M3, 230 V, 1 fase 2,17 N.M para LXM05CU70M2, 200...240 V, 1 fase 2,7 N.M para LXM05AD10M2, 200...240 V, 1 fase 2,7 N.M para LXM05BD10M2, 200...240 V, 1 fase 2,7 N.M para LXM05CD10M2, 200...240 V, 1 fase 0,75 N.M para LXM15LD13M3, 230 V, trifásica 0,75 N.M para LXM15LU60N4, 230 V, trifásica 2,7 N.M para LXM05AD10M3X, 200...240 V, trifásica 2,7 N.M para LXM05AD14N4, 380...480 V, trifásica 2,7 N.M para LXM05BD10M3X, 200...240 V, trifásica 2,7 N.M para LXM05BD14N4, 380...480 V, trifásica 2,7 N.M para LXM05CD10M3X, 200...240 V, trifásica 2,7 N.m para LXM05CD14N4, 380...480 V, trifásica
Velocidad nominal	6000 rpm para LXM32,U60N4 en 1,5 A, 400 V, trifásica 6000 rpm para LXM32,U60N4 en 1,5 A, 480 V, trifásica 4000 rpm para LXM15LD13M3, 230 V, 1 fase 4000 rpm para LXM15LU60N4, 230 V, trifásica 3000 rpm para LXM05CU70M2, 200...240 V, 1 fase 3000 rpm para LXM05AD10M2, 200...240 V, 1 fase 3000 rpm para LXM05BD10M2, 200...240 V, 1 fase 3000 rpm para LXM05CD10M2, 200...240 V, 1 fase 3000 rpm para LXM05AD10M3X, 200...240 V, trifásica 3000 rpm para LXM05AD14N4, 380...480 V, trifásica 3000 rpm para LXM05BD10M3X, 200...240 V, trifásica 3000 rpm para LXM05BD14N4, 380...480 V, trifásica 3000 rpm para LXM05CD10M3X, 200...240 V, trifásica 3000 rpm para LXM05CD14N4, 380...480 V, trifásica 4000 rpm para LXM15LD13M3, 230 V, trifásica
Compatibilidad del producto	LXM05AD10M2 en 200...240 V 1 fase LXM05BD10M2 en 200...240 V 1 fase LXM05CD10M2 en 200...240 V 1 fase LXM05CU70M2 en 200...240 V 1 fase LXM15LD13M3 en 230 V 1 fase LXM15LU60N4 en 230 V trifásica LXM32,U60N4 en 400 V trifásica LXM32,U60N4 en 480 V trifásica LXM05AD10M3X en 200...240 V trifásica LXM05BD10M3X en 200...240 V trifásica LXM05CD10M3X en 200...240 V trifásica LXM15LD13M3 en 230 V trifásica LXM05AD14N4 en 380...480 V trifásica LXM05BD14N4 en 380...480 V trifásica LXM05CD14N4 en 380...480 V trifásica
Extremo de eje	Manipulado
Grado de protección IP	IP50 estándar
Resolución respuesta velocidad	131072 puntos/vuelta x 4096 vueltas
Freno de retención	Donde
Soporte de montaje	Reborde estándar internacional
Conexión eléctrica	Conectores rectos

## Complementario

Compatibilidad de gama	Lexium 15 Lexium 05 Lexium 32
Supply voltage max	480 V
Número de fases de la red	Trifásica
Continuous stall current ((*))	1,2 A
Maximum continuous power	0,67 W
Irms de corriente máx,	5,9 A para LXM15LD13M3 5,9 A para LXM15LU60N4 4,8 A para LXM05CU70M2 4,8 A para LXM05AD10M2 4,8 A para LXM05AD10M3X 4,8 A para LXM05AD14N4 4,8 A para LXM05BD10M2 4,8 A para LXM05BD10M3X 4,8 A para LXM05BD14N4 4,8 A para LXM05CD10M2 4,8 A para LXM05CD10M3X 4,8 A para LXM05CD14N4 4,8 A para LXM32,U60N4
Corriente permanente máx.	4,8 A
Frecuencia de conmutación	8 kHz
Segundo eje	Sin extremo de segundo eje
Diámetro del eje	9 mm
Longitud de eje	20 mm
Señal entrada	12 mm
Tipo de respuesta	SinCos Hiperface multivolta
EN LA PLANCHA	0,8 N.m freno de retención
Tamaño brida motor	55 mm
Número de pilas de motor	2
Constante de par	0,7 N.m/A en 120 °C
Constante de regulación por fcem	40 V/krpm en 120 °C
Número de polos de motor	6
Inercia del rotor	0,1173 kg.cm <sup>2</sup>
Resistencia del estator	17,4 Ohm en 20 °C
Inductancia del estator	35,3 mH en 20 °C
Constante de tiempo eléctrica de estator	2,03 ms en 20 °C
Fuerza radial máxima (Fr)	190 N en 7000 rpm 190 N en 8000 rpm 200 N en 6000 rpm 220 N en 5000 rpm 230 N en 4000 rpm 260 N en 3000 rpm 290 N en 2000 rpm 370 N en 1000 rpm
Fuerza máx, axial Fa	0,2 x Fr
Potencia de sujeción de freno	10 W
Tipo de refrigeración	Conven natural
Longitud	181 mm
Diámetro de base de fijación de centrado	40 mm
Profundidad del collar	2 mm
Número de agujeros de montaje	4
Diámetro agujeros de montaje	5,5 mm
Diámetro del círculo de los agujeros de montaje	63 mm
Peso del producto	1,6 kg

## Unidades de embalaje

Tipo de unidad de paquete 1	PCE
Número de unidades en el paquete 1	1
Paquete 1 Altura	11,200 cm
Paquete 1 Ancho	18,800 cm
Paquete 1 Longitud	39,200 cm
Paquete 1 Peso	1,967 kg
Tipo de unidad de paquete 2	S04
Número de unidades en el paquete 2	4
Paquete 2 Altura	30 cm
Paquete 2 Ancho	40 cm
Paquete 2 Longitud	60 cm
Paquete 2 Peso	8,518 kg
Tipo de unidad de paquete 3	P06
Número de unidades en el paquete 3	16
Paquete 3 Altura	75,000 cm
Paquete 3 Ancho	80,000 cm
Paquete 3 Longitud	60,000 cm
Paquete 3 Peso	42,072 kg

## Sostenibilidad de la oferta

Estado de oferta sostenible	Producto Green Premium
Reglamento REACH	 <a href="#">Declaración De REACH</a>
Directiva RoHS UE	Cumplimiento proactivo (producto fuera del alcance de la normativa RoHS UE)
Sin mercurio	Sí
Normativa de RoHS China	 <a href="#">Declaración RoHS China</a>
Información sobre exenciones de RoHS	 <a href="#">Sí</a>
Comunicación ambiental	 <a href="#">Perfil Ambiental Del Producto</a>
Perfil de circularidad	No se necesitan operaciones de reciclaje específicas
RAEE	En el mercado de la Unión Europea, el producto debe desecharse de acuerdo con un sistema de recolección de residuos específico y nunca terminar en un contenedor de basura.
Sin PVC	Sí

## Garantía contractual

Periodo de garantía	18 months
---------------------	-----------

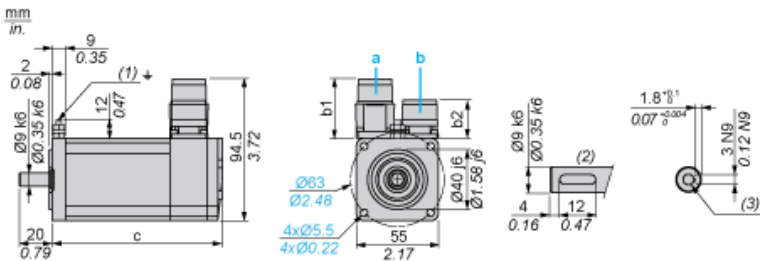
Hoja de datos del producto

BSH0552P12F1A

Esquemas de dimensiones

Dimensiones de los servomotores

Ejemplo con conectores rectos



- a: Alimentación para freno de servomotor
- b: Alimentación para codificador de servomotor
- (1) Tornillo M4
- (2) Extremo de eje, ranura con claveta (opcional)
- (3) Para tornillo M3 × 9 mm/M3 × 0,35 in

Dimensiones en mm

Conectores rectos		Conectores en ángulo giratorios		c (sin freno)	c (con freno)
b	b1	b	b1		
39,5	25,5	39,5	39,5	154,5	181

Dimensiones en pulgadas

Conectores rectos		Conectores en ángulo giratorios		c (sin freno)	c (con freno)
b	b1	b	b1		
1,55	1,00	1,55	1,55	6,08	7,12

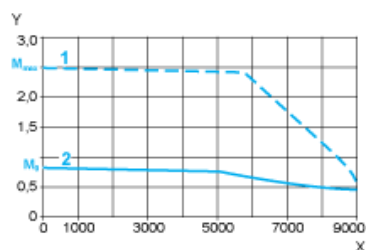
# Hoja de datos del producto BSH0552P12F1A

## Curvas de rendimiento

### Tensión de alimentación trifásica de 400 V

#### Curvas de par/velocidad

Servomotor con servoaccionamiento LXM32•U60N4

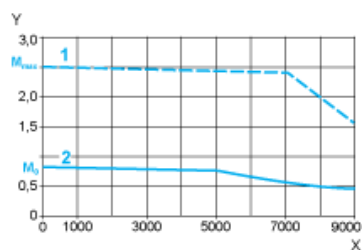


- X Velocidad en rpm  
Y Par en Nm  
1 Pico de par  
2 Par continuo

### Tensión de alimentación trifásica de 480 V

#### Curvas de par/velocidad

Servomotor con servoaccionamiento LXM32•U60N4



- X Velocidad en rpm  
Y Par en Nm  
1 Pico de par  
2 Par continuo