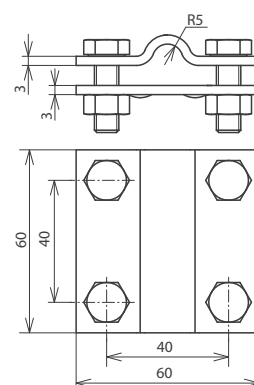
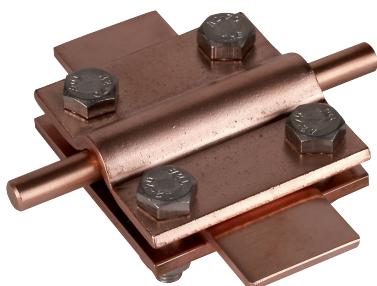


KS 8.10 FL30 CU (318 207)



Maßbild KS 8.10 FL30 CU

Typ	KS 8.10 FL30 CU
Art.-Nr.	318 207
Werkstoff Klemme	Cu
Klemmbereich Rd / Fl	8-10 / 30 mm
Klemmbereich Fl / Fl	30 / 30 mm
Klemmbereich (mehrdrätig / Seil)	35-120 mm ²
Schraube	M8 x 25 mm
Werkstoff Schraube / Mutter	NIRO (V4A)
Werkstoff-Nr.	1.4571 / 1.4404 / 1.4401
ASTM / AISI:	316Ti / 316L / 316
Abmessung	60 x 60 x 3 mm
Blitzstromtragfähigkeit (10/350 µs)	100 kA ^{*)}
Normenbezug	DIN EN 62561-1
Kurzschlussstrom (AC 50 Hz / DC) (1 s; ≤ 300 °C)	29 kA

Stammdaten

Nettogewicht	253.000 g/st
Zolltarifnummer (Komb. Nomenklatur EU)	85359000
GTIN (EAN)	4013364021488
VPE	1 ST

Änderungen in Form und Technik, bei Maßen, Gewichten und Werkstoffen behalten wir uns im Sinne des Fortschrittes der Technik vor. Die Abbildungen sind unverbindlich.

^{*)} Genaue Zuordnung siehe Prüfzertifikat.